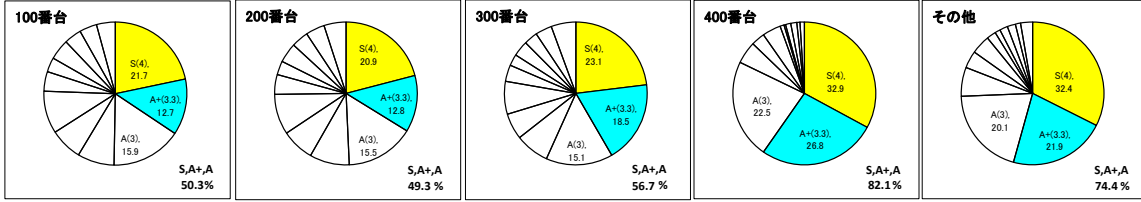


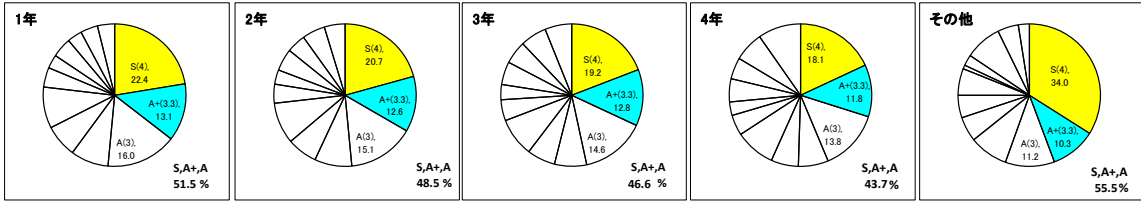
2024年度 春学期

全学GP集計表(全学部(通学課程))

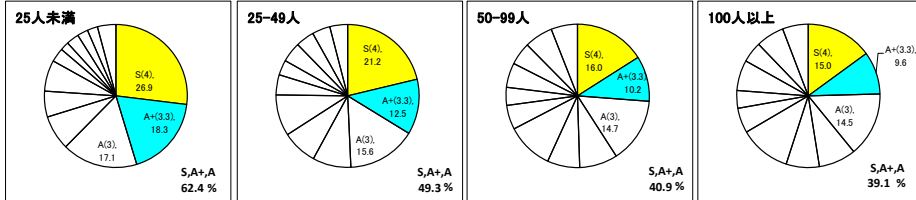
	授業数	評価分布(%)											標準偏差 (標本)	GP平均			
		S(4)	A+(3.3)	A(3)	A-(2.7)	B+(2.3)	B(2)	B-(1.7)	C+(1.3)	C(1)	C-(0.7)	D(0)			E(0)	合計	
全授業	5,144	22.4	14.5	16.0	8.3	6.9	8.7	4.2	2.9	4.2	3.6	3.9	4.5	100.0	0.64	2.70	
科目ナンバリング付番	100番台	2,260	21.7	12.7	15.9	8.3	7.3	9.6	4.4	3.2	4.7	3.9	4.0	100.0	0.61	2.64	
	200番台	1,693	20.9	12.8	15.5	9.0	7.4	9.1	4.5	3.1	4.5	3.8	4.4	100.0	0.63	2.64	
	300番台	848	23.1	18.5	15.1	7.7	5.9	7.4	3.8	2.6	3.5	3.1	3.8	100.0	0.68	2.78	
	400番台	176	32.9	26.8	22.5	5.1	3.0	4.2	0.9	0.4	1.2	1.3	0.7	1.0	100.0	0.54	3.24
	その他	167	32.4	21.9	20.1	6.6	3.9	4.4	2.1	1.2	1.8	1.9	1.2	2.7	100.0	0.68	3.13



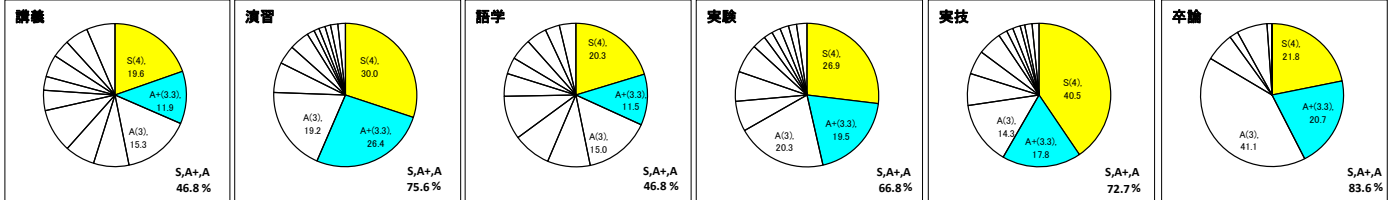
学年別	1年	2年	3年	4年	その他
授業数	2,459	2,141	2,996	2,342	63
S(4)	22.4	20.7	19.2	18.1	34.0
A+(3.3)	13.1	12.6	12.8	11.8	10.3
A(3)	16.0	15.1	14.6	13.8	11.2
A-(2.7)	8.6	8.4	7.4	6.4	8.8
B+(2.3)	7.4	6.9	6.4	6.2	5.6
B(2)	9.4	9.4	8.8	9.1	5.0
B-(1.7)	4.5	4.4	4.8	4.6	6.1
C+(1.3)	3.1	3.3	3.4	3.1	0.9
C(1)	4.4	5.0	5.3	5.2	2.4
C-(0.7)	3.4	4.4	5.3	4.8	8.4
D(0)	3.9	5.2	6.0	6.7	4.8
E(0)	3.9	4.7	6.1	9.7	2.5
合計	100.0	100.0	100.0	100.0	100.0
標準偏差	0.65	0.80	0.87	2.51	1.16
GP平均	2.68	2.58	2.51	2.45	2.74



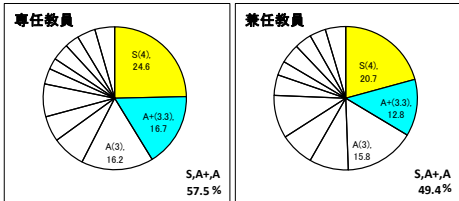
受講者数規模別	25人未満	25-49人	50-99人	100人以上
授業数	2,285	1,631	601	627
S(4)	26.9	21.2	16.0	15.0
A+(3.3)	18.3	12.5	10.2	9.6
A(3)	17.1	15.8	14.7	14.5
A-(2.7)	17.1	15.8	14.7	14.5
B+(2.3)	7.9	8.7	7.3	6.9
B(2)	5.8	5.9	10.5	4.0
B-(1.7)	7.1	9.4	11.6	2.9
C+(1.3)	3.2	4.6	5.5	5.6
C(1)	1.9	3.4	4.1	4.0
C-(0.7)	2.9	4.5	5.6	6.9
D(0)	2.4	4.2	5.1	4.7
E(0)	4.4	6.4	6.0	5.8
合計	100.0	100.0	100.0	100.0
標準偏差	0.66	0.57	0.56	0.54
GP平均	2.92	2.63	2.40	2.37



科目種類別	講義	演習	語学	実験	実技	卒論
授業数	2,395	787	1,606	142	192	22
S(4)	19.6	30.0	20.3	26.9	40.5	21.8
A+(3.3)	11.9	26.4	11.5	19.5	17.8	20.7
A(3)	15.3	19.2	15.0	20.3	14.3	41.1
A-(2.7)	8.0	6.8	9.6	6.8	7.1	6.5
B+(2.3)	6.8	4.3	8.5	6.7	5.4	2.0
B(2)	9.9	4.5	9.8	6.5	5.4	2.0
B-(1.7)	4.6	1.7	5.1	3.0	2.0	1.2
C+(1.3)	3.2	1.1	3.7	2.0	1.5	0.0
C(1)	5.0	1.5	4.9	2.0	1.7	0.0
C-(0.7)	4.0	1.2	4.6	2.0	1.1	0.0
D(0)	5.3	1.7	3.2	1.9	1.7	0.0
E(0)	6.4	1.7	3.7	2.3	1.6	0.0
合計	100.0	100.0	100.0	100.0	100.0	100.0
標準偏差	0.62	0.58	0.61	0.55	0.46	0.42
GP平均	2.56	3.13	2.60	2.98	3.19	3.16

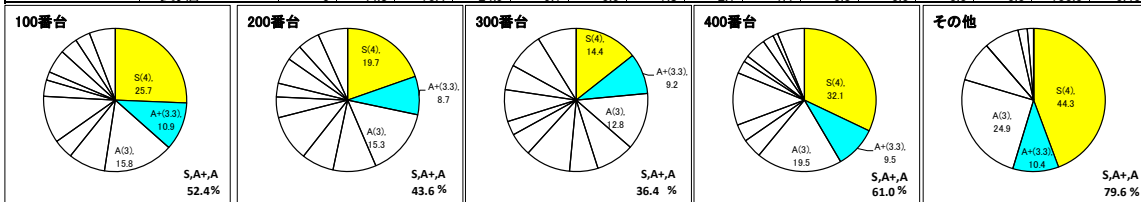


担当教員別	専任教員	兼任教員
授業数	2,200	2,944
S(4)	24.6	20.7
A+(3.3)	16.7	12.8
A(3)	16.2	15.8
A-(2.7)	16.2	8.8
B+(2.3)	7.5	7.7
B(2)	5.8	9.7
B-(1.7)	7.4	9.7
C+(1.3)	3.6	4.6
C(1)	2.5	3.2
C-(0.7)	3.9	4.5
D(0)	3.2	3.9
E(0)	4.1	3.7
合計	100.0	100.0
標準偏差	0.68	0.61
GP平均	2.77	2.64

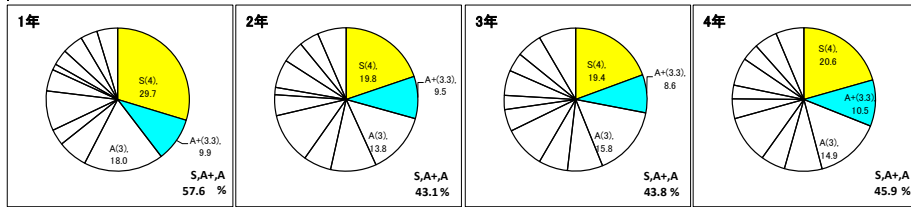


全学GP集計表(全学部(通信教育課程))

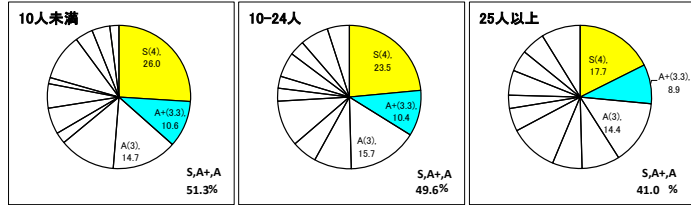
	授業数	評価分布(%)											標準偏差 (標本)	GP平均			
		S(4)	A+(3.3)	A(3)	A-(2.7)	B+(2.3)	B(2)	B-(1.7)	C+(1.3)	C(1)	C-(0.7)	D(0)			E(0)	合計	
全授業	259	20.1	9.5	14.8	8.9	6.1	10.3	4.5	2.8	6.1	4.3	5.5	7.1	100.0	0.75	2.50	
科目ナンバリング付番	100番台	68	25.7	10.9	15.8	8.4	4.4	10.6	3.7	1.9	5.3	4.0	3.4	5.9	100.0	0.64	2.72
	200番台	92	19.7	8.7	15.3	9.7	7.3	10.4	4.7	3.1	5.9	3.6	5.0	6.7	100.0	0.69	2.51
	300番台	90	14.4	9.2	12.8	8.7	6.4	10.2	5.2	3.2	7.2	5.6	8.2	8.8	100.0	0.81	2.26
	400番台	4	32.1	9.5	19.5	4.3	3.9	11.9	2.9	1.3	4.8	2.5	1.1	6.1	100.0	0.69	2.90
	その他	5	44.3	10.4	24.9	9.1	0.0	7.8	2.1	1.4	0.0	0.0	0.0	0.0	100.0	0.46	3.32



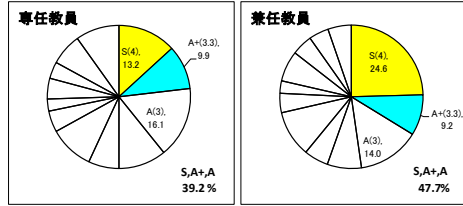
学年別	1年	67	29.7	9.9	18.0	6.8	3.6	9.0	4.9	1.4	3.6	4.7	3.8	4.7	100.0	0.78	2.79
	2年	155	19.8	9.5	13.8	10.3	6.3	11.6	4.7	1.6	6.4	5.0	4.4	6.5	100.0	0.78	2.51
	3年	248	19.4	8.6	15.8	8.0	6.5	9.4	5.0	3.2	5.6	4.3	5.7	8.4	100.0	0.83	2.46
	4年	259	20.6	10.5	14.9	8.4	5.5	10.8	4.5	3.1	6.3	4.0	5.2	6.3	100.0	0.78	2.53
	その他	0	0.0	0.0	0.0	0.0	0.0	0.0	0.0	0.0	0.0	0.0	0.0	0.0	0.0	0.00	0.00



受講者数規模別	10人未満	23	26.0	10.6	14.7	12.7	2.6	5.9	5.5	1.4	10.5	4.0	4.1	2.1	100.0	0.96	2.66
	10-24人	75	23.5	10.4	15.7	8.4	5.7	10.4	2.9	2.7	5.6	3.4	6.4	5.0	100.0	0.76	2.59
	25人以上	161	17.7	8.9	14.4	8.6	6.7	11.0	5.2	3.0	5.6	4.8	5.4	8.8	100.0	0.70	2.43

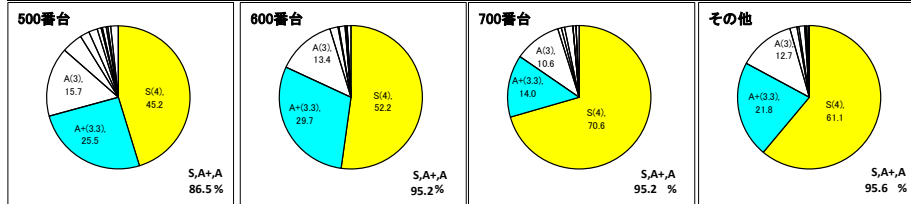


担当教員別	専任教員	102	13.2	9.9	16.1	10.8	6.9	10.1	4.8	2.7	4.7	3.7	7.2	9.9	100.0	0.68	2.38
	兼任教員	157	24.6	9.2	14.0	7.7	5.5	10.5	4.4	2.8	7.0	4.7	4.5	5.3	100.0	0.78	2.58

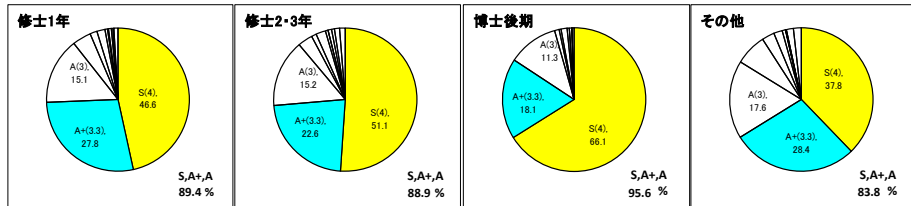


全学GP集計表(全研究科)

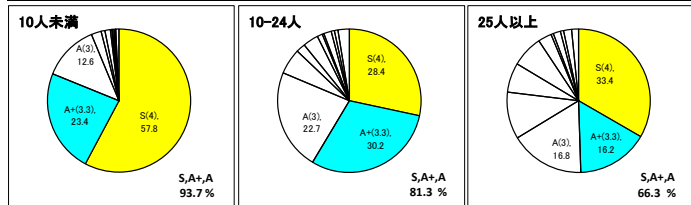
	授業数	評価分布(%)													標準偏差 (標本)	GP平均
		S(4)	A+(3.3)	A(3)	A-(2.7)	B+(2.3)	B(2)	B-(1.7)	C+(1.3)	C(1)	C-(0.7)	D(0)	E(0)	合計		
全授業	1,208	54.0	24.0	13.8	2.8	1.1	1.6	0.5	0.1	0.5	0.3	0.3	1.0	100.0	0.50	3.55
科目ナンバリング付番																
500番台	486	45.2	25.5	15.7	4.7	2.1	2.0	0.9	0.3	0.9	0.3	0.7	1.7	100.0	0.54	3.42
600番台	235	52.2	29.7	13.4	1.9	0.2	1.3	0.1	0.0	0.2	0.2	0.0	0.8	100.0	0.44	3.58
700番台	130	70.6	14.0	10.6	0.8	0.8	1.8	0.0	0.0	0.8	0.0	0.0	0.7	100.0	0.50	3.71
その他	357	61.1	21.8	12.7	1.6	0.4	1.3	0.3	0.0	0.2	0.4	0.0	1.0	100.0	0.44	3.64



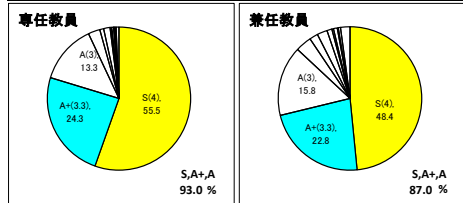
学年別	修士1年	721	46.6	27.8	15.1	4.2	1.6	1.8	0.6	0.2	0.7	0.3	0.2	0.9	100.0	0.51	3.47
	修士2-3年	574	51.1	22.6	15.2	3.3	1.0	2.2	0.6	0.0	0.8	0.6	1.2	1.3	100.0	0.68	3.46
	博士後期	247	66.1	18.1	11.3	1.0	0.4	1.4	0.5	0.0	0.6	0.0	0.5	100.0	0.49	3.68	
	その他	117	37.8	28.4	17.6	7.1	2.9	2.0	0.7	0.1	0.1	0.0	1.6	1.8	100.0	0.57	3.35



受講者数規模別	10人未満	1,049	57.8	23.4	12.6	2.3	0.8	1.3	0.3	0.1	0.4	0.2	0.2	0.7	100.0	0.47	3.60
	10-24人	135	28.4	30.2	22.7	5.8	2.1	3.5	1.1	0.4	1.7	0.8	0.7	2.6	100.0	0.51	3.21
	25人以上	24	33.4	16.2	16.8	10.6	6.7	7.1	3.0	0.5	1.7	0.7	1.6	1.6	100.0	0.63	3.08

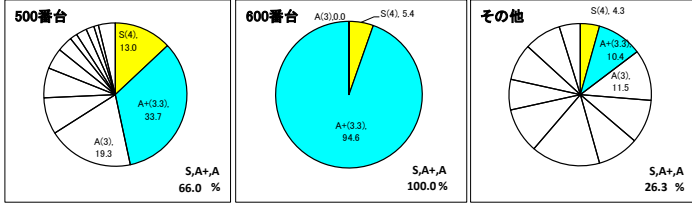


担当教員別	専任教員	961	55.5	24.3	13.3	2.6	0.9	1.4	0.3	0.0	0.4	0.3	0.2	0.7	100.0	0.49	3.57
	兼任教員	247	48.4	22.8	15.8	3.6	1.9	2.3	1.1	0.4	0.9	0.2	0.5	2.1	100.0	0.53	3.45

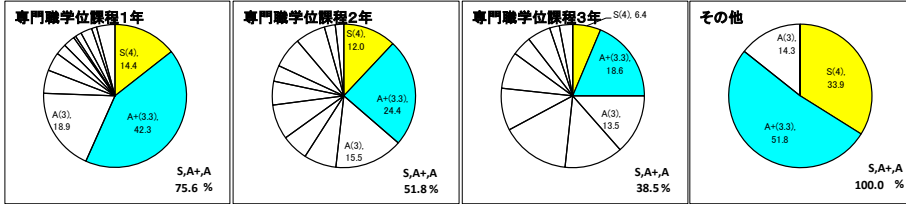


全学QP集計表(専門職大学院)

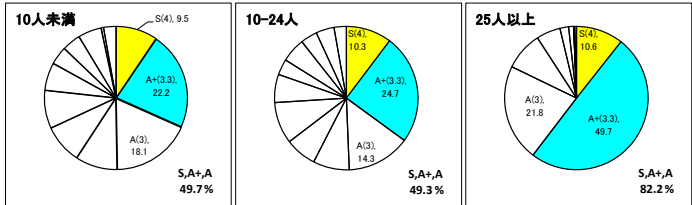
	授業数	評価分布(%)											合計	標準偏差 (標本)	GP平均		
		S(4)	A+(3.3)	A(3)	A-(2.7)	B+(2.3)	B(2)	B-(1.7)	C+(1.3)	C(1)	C-(0.7)	D(0)				E(0)	
全授業	120	10.0	26.4	16.6	8.8	7.6	8.3	5.7	3.4	4.3	4.0	2.3	2.5	100.0	0.71	2.63	
科目ナンバリング付番	500番台	79	13.0	33.7	19.3	8.3	6.8	4.7	3.5	1.7	2.4	1.8	1.0	3.8	100.0	0.58	2.91
	600番台	1	5.4	94.6	0.0	0.0	0.0	0.0	0.0	0.0	0.0	0.0	0.0	100.0	0.00	3.34	
	700番台	0	0.0	0.0	0.0	0.0	0.0	0.0	0.0	0.0	0.0	0.0	0.0	0.0	0.00	0.00	
	その他	40	4.3	10.4	11.5	9.9	9.4	15.6	10.3	7.0	8.3	8.4	4.8	0.0	100.0	0.59	2.07



学年別		評価分布(%)											合計	標準偏差 (標本)	GP平均		
		S(4)	A+(3.3)	A(3)	A-(2.7)	B+(2.3)	B(2)	B-(1.7)	C+(1.3)	C(1)	C-(0.7)	D(0)				E(0)	
	専門職学位課程1年	56	14.4	42.3	18.9	5.3	4.2	2.5	2.6	0.5	1.4	2.6	1.1	4.2	100.0	0.61	3.03
	専門職学位課程2年	72	12.0	24.4	15.5	7.3	6.0	7.9	5.3	3.6	6.9	6.8	2.4	2.0	100.0	0.87	2.54
	専門職学位課程3年	44	6.4	18.6	13.5	13.2	15.5	9.5	8.4	4.4	5.3	2.1	3.0	0.0	100.0	0.74	2.45
	その他	7	33.9	51.8	14.3	0.0	0.0	0.0	0.0	0.0	0.0	0.0	0.0	0.0	100.0	0.30	3.49



受講者数規模別		評価分布(%)											合計	標準偏差 (標本)	GP平均		
		S(4)	A+(3.3)	A(3)	A-(2.7)	B+(2.3)	B(2)	B-(1.7)	C+(1.3)	C(1)	C-(0.7)	D(0)				E(0)	
	10人未満	47	9.5	22.2	18.1	9.5	8.9	8.6	6.3	4.1	4.2	5.3	0.5	2.8	100.0	0.73	2.61
	10-24人	60	10.3	24.7	14.3	8.2	7.1	9.4	6.3	3.6	5.4	3.8	4.1	2.8	100.0	0.71	2.53
	25人以上	13	10.6	49.7	21.8	8.7	5.5	2.0	1.1	0.0	0.0	0.2	0.0	0.4	100.0	0.26	3.15



担当教員別		評価分布(%)											合計	標準偏差 (標本)	GP平均		
		S(4)	A+(3.3)	A(3)	A-(2.7)	B+(2.3)	B(2)	B-(1.7)	C+(1.3)	C(1)	C-(0.7)	D(0)				E(0)	
	専任教員	97	9.1	28.1	16.1	7.1	7.1	8.2	6.6	3.7	5.2	3.9	2.6	2.4	100.0	0.73	2.59
	兼任教員	23	14.2	19.2	18.6	15.8	9.9	8.8	2.2	2.4	0.7	4.4	0.6	3.1	100.0	0.61	2.78

