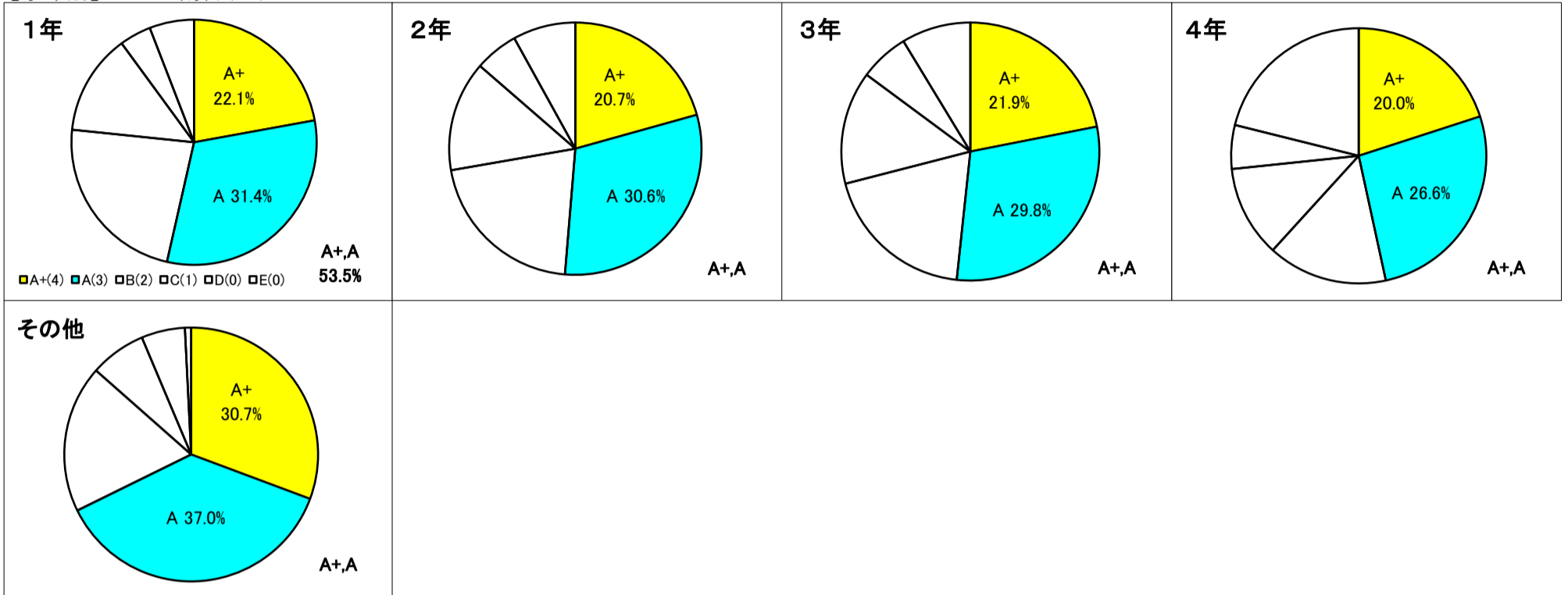


2018年度 秋学期

全学GPCA集計表(学部)

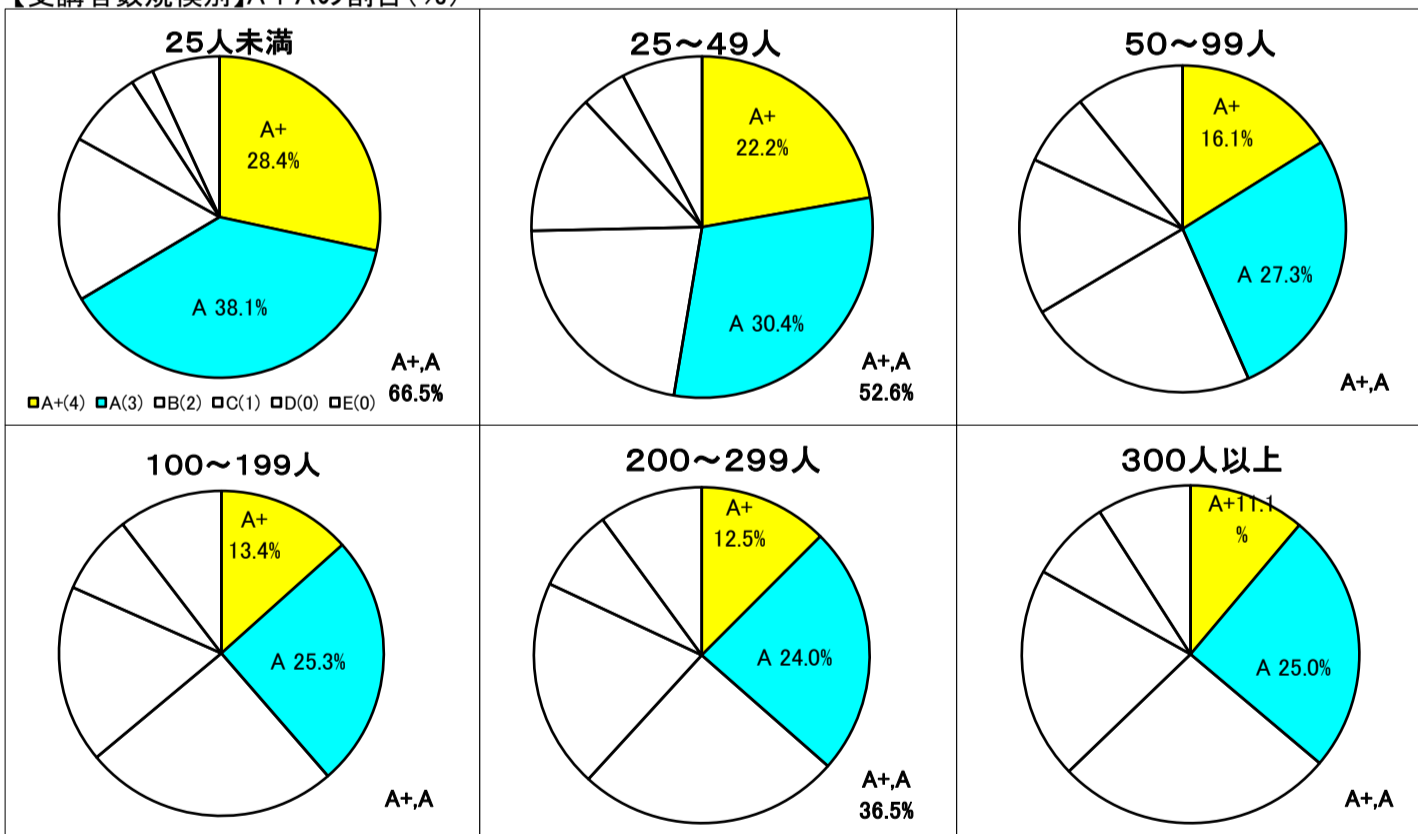
	サンプル数	評価分布(%)							標準偏差(標本)	GPCA	
		A+(4)	A(3)	B(2)	C(1)	D(0)	E(0)	合計			
全授業	5,824	23.9	33.7	19.6	11.1	3.9	7.8	100.0	0.67	2.66	
学年別	1年	2,446	22.1	31.4	23.1	13.3	4.2	5.9	100.0	0.65	2.57
	2年	3,235	20.7	30.6	20.9	14.1	5.6	8.0	100.0	0.83	2.48
	3年	3,274	21.9	29.8	19.3	14.2	6.2	8.7	100.0	0.90	2.49
	4年	2,560	20.0	26.6	15.2	11.6	5.5	21.1	100.0	1.00	2.48
	その他	63	30.7	37.0	18.8	7.1	5.6	0.8	100.0	1.10	2.81

【学年別】A+Aの割合(%)



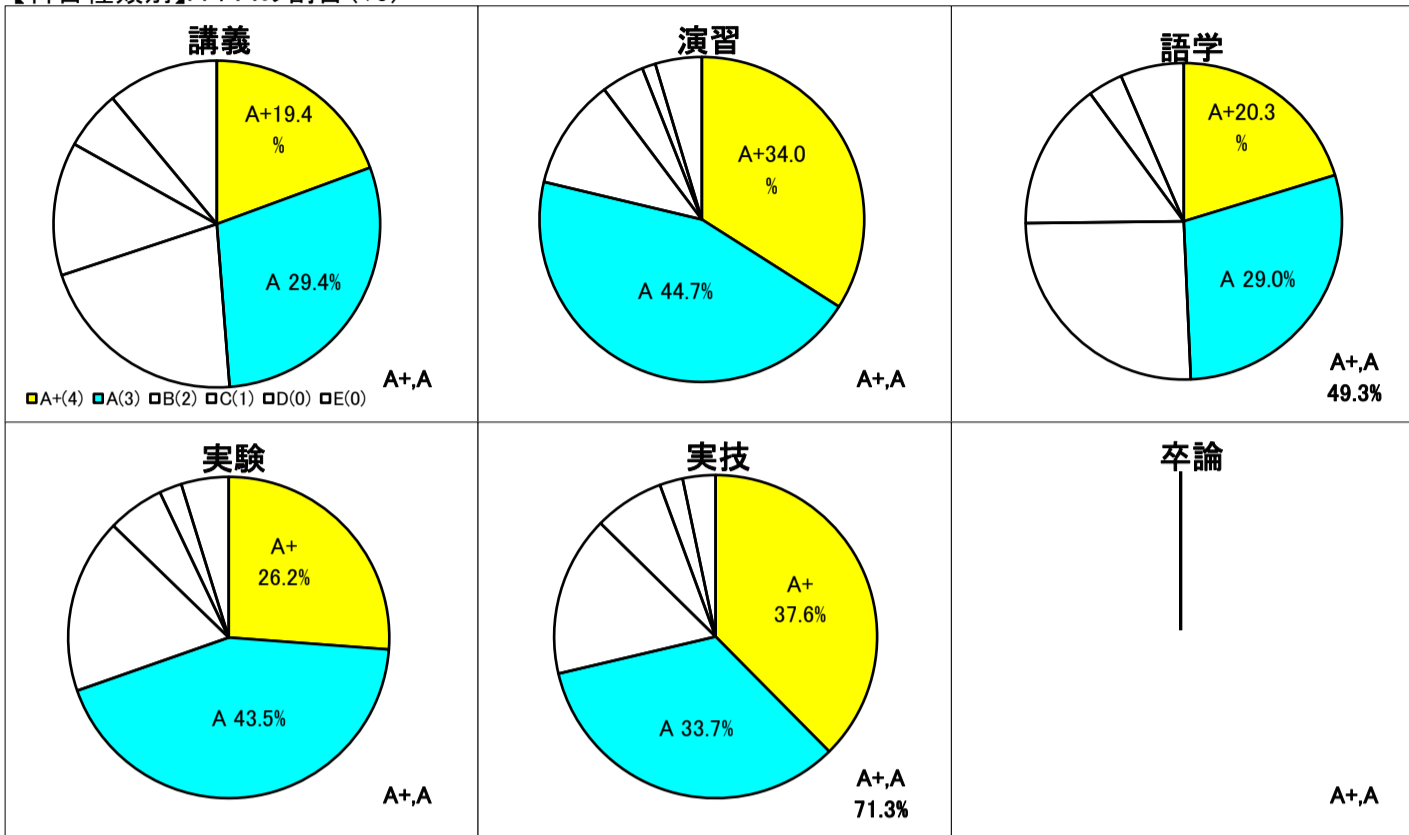
受講者数規模別	サンプル数	A+(4)	A(3)	B(2)	C(1)	D(0)	E(0)	合計	標準偏差	GPCA
25人未満	3,136	28.4	38.1	16.6	7.8	2.3	6.9	100.0	0.66	2.87
25-49人	1,501	22.2	30.4	22.0	13.4	4.3	7.7	100.0	0.61	2.56
50-99人	596	16.1	27.3	23.1	15.5	7.3	10.8	100.0	0.53	2.32
100-199人	372	13.4	25.3	25.3	17.7	8.0	10.4	100.0	0.52	2.19
200-299人	109	12.5	24.0	25.3	20.2	8.0	10.1	100.0	0.50	2.14
300人以上	110	11.1	25.0	26.7	20.3	7.8	9.0	100.0	0.50	2.12

【受講者数規模別】A+Aの割合(%)



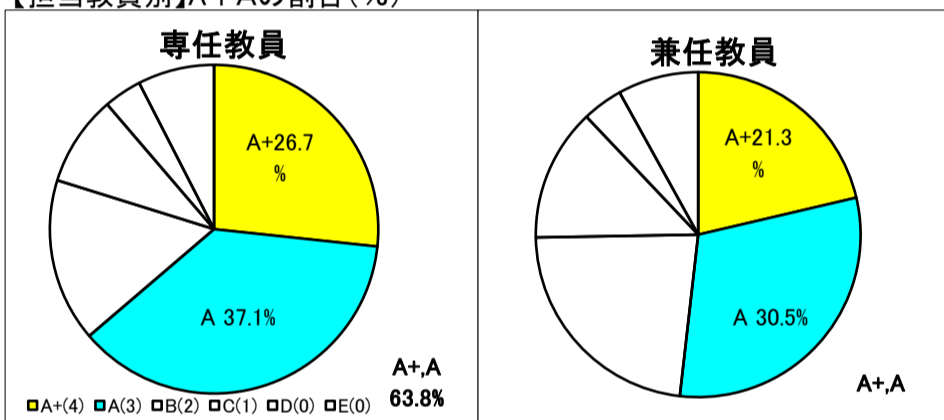
科目種類別	講義	2,437	19.4	29.4	21.2	13.2	5.8	11.0	100.0	0.63	2.48
	演習	1,484	34.0	44.7	11.0	4.3	1.3	4.6	100.0	0.55	3.11
	語学	1,605	20.3	29.0	25.5	15.1	3.6	6.5	100.0	0.64	2.49
	実験	169	26.2	43.5	17.6	5.7	2.3	4.8	100.0	0.59	2.91
	実技	129	37.6	33.7	16.1	7.0	2.3	3.3	100.0	0.59	3.01
	卒論	0	0.0	0.0	0.0	0.0	0.0	0.0	0.0	0.0	0.00

【科目種類別】A+Aの割合(%)



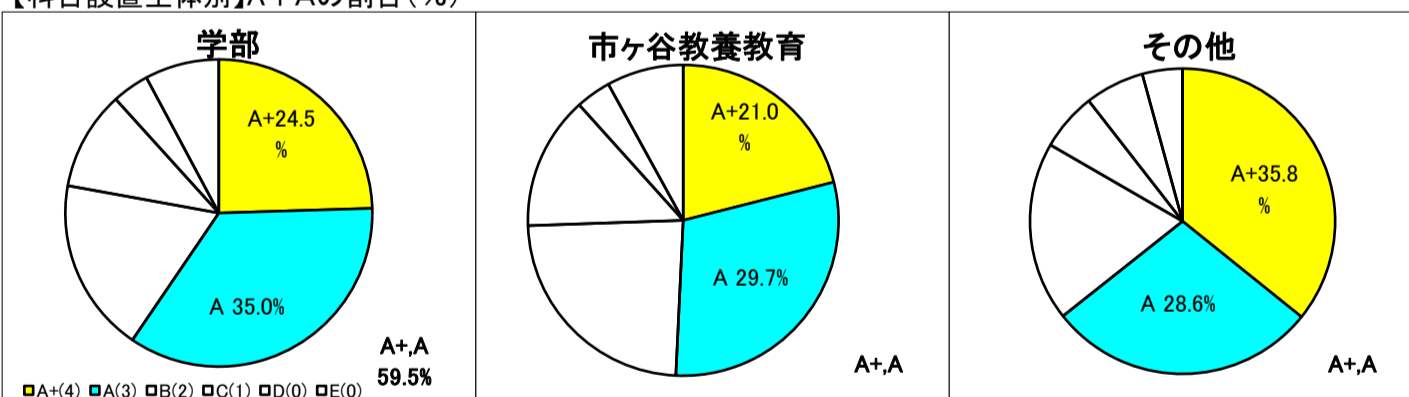
担当教員別	専任教員	2,842	26.7	37.1	16.1	8.9	3.7	7.5	100.0	0.69	2.78
	兼任教員	2,982	21.3	30.5	22.9	13.2	4.0	8.0	100.0	0.63	2.55

【担当教員別】A+Aの割合(%)



科目設置主体別	学部	4,413	24.5	35.0	18.3	10.4	3.9	7.8	100.0	0.68	2.70
	市ヶ谷教養教育	1,324	21.0	29.7	23.7	13.9	3.7	8.0	100.0	0.61	2.53
	その他	119	35.8	28.6	19.0	6.1	6.3	4.3	100.0	0.96	2.83

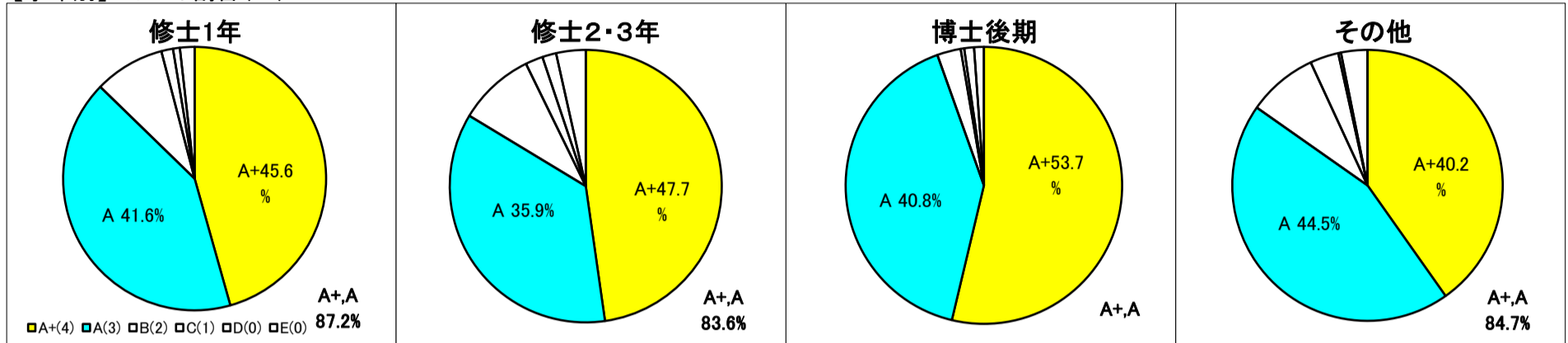
【科目設置主体別】A+Aの割合(%)



全学GPCA集計表(大学院)

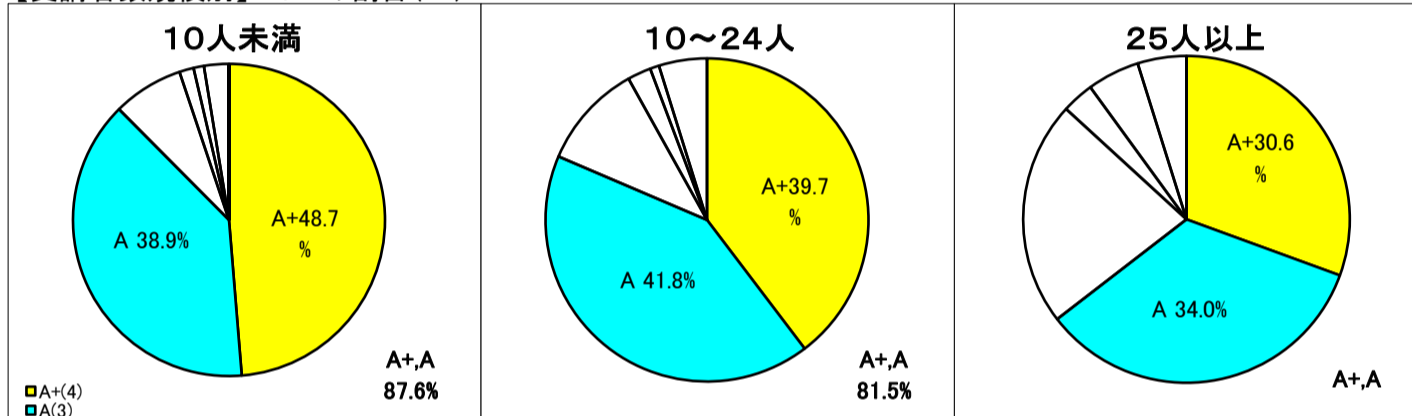
	サンプル数	評価分布(%)							標準偏差(標本)	GPCA	
		A+(4)	A(3)	B(2)	C(1)	D(0)	E(0)	合計			
全授業	1,437	47.3	39.1	8.0	1.6	1.1	2.9	100.0	0.66	3.33	
学年別	修士1年	735	45.6	41.6	8.7	1.4	0.8	1.8	100.0	0.60	3.32
	修士2・3年	868	47.7	35.9	9.1	2.1	1.7	3.5	100.0	0.79	3.30
	博士後期	263	53.7	40.8	2.8	0.4	1.1	1.1	100.0	0.65	3.48
	その他	95	40.2	44.5	8.4	3.4	0.3	3.2	100.0	0.66	3.26

【学年別】A+Aの割合(%)



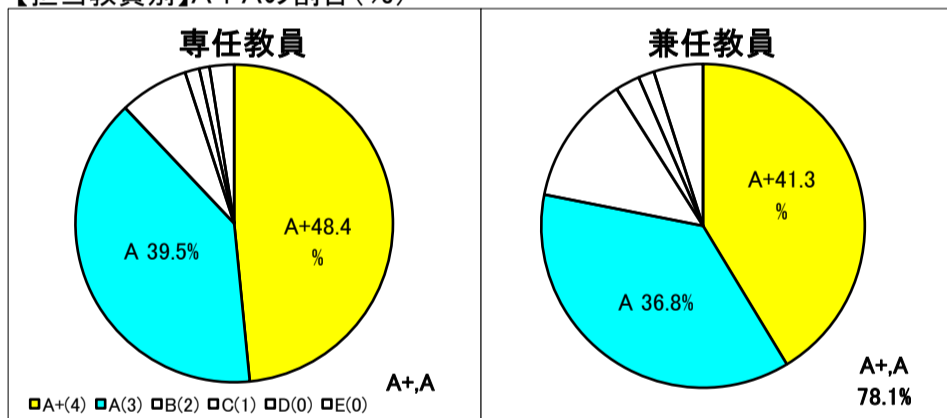
受講者数規模別	10人未満	1,245	48.7	38.9	7.3	1.5	1.1	2.6	100.0	0.67	3.36
	10-24人	164	39.7	41.8	10.5	2.4	0.9	4.8	100.0	0.51	3.23
	25人以上	28	30.6	34.0	22.3	3.2	5.2	4.8	100.0	0.79	2.85

【受講者数規模別】A+Aの割合(%)



担当教員別	専任教員	1,210	48.4	39.5	7.0	1.5	1.1	2.5	100.0	0.66	3.36
	兼任教員	227	41.3	36.8	12.9	2.4	1.6	4.9	100.0	0.66	3.20

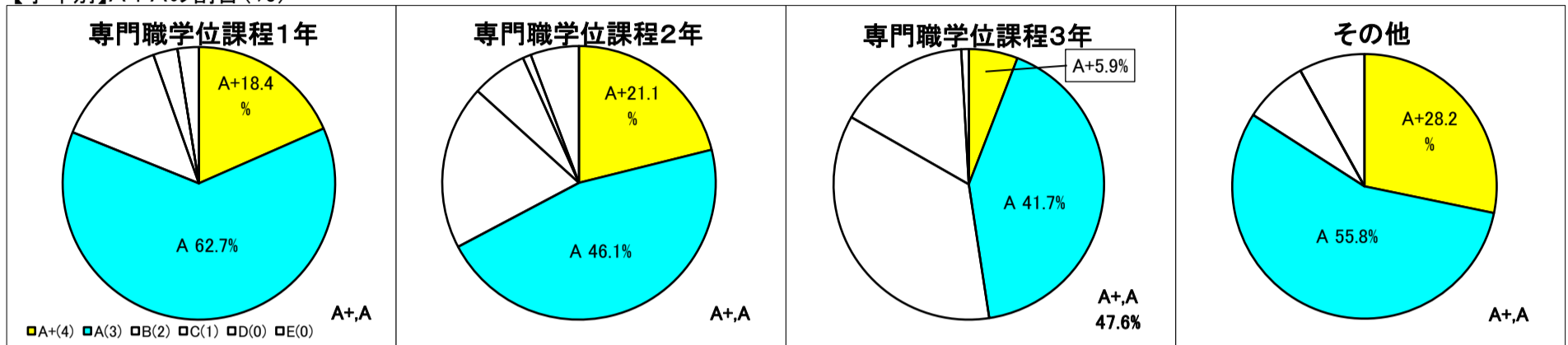
【担当教員別】A+Aの割合(%)



全学GPCA集計表(専門職大学院)

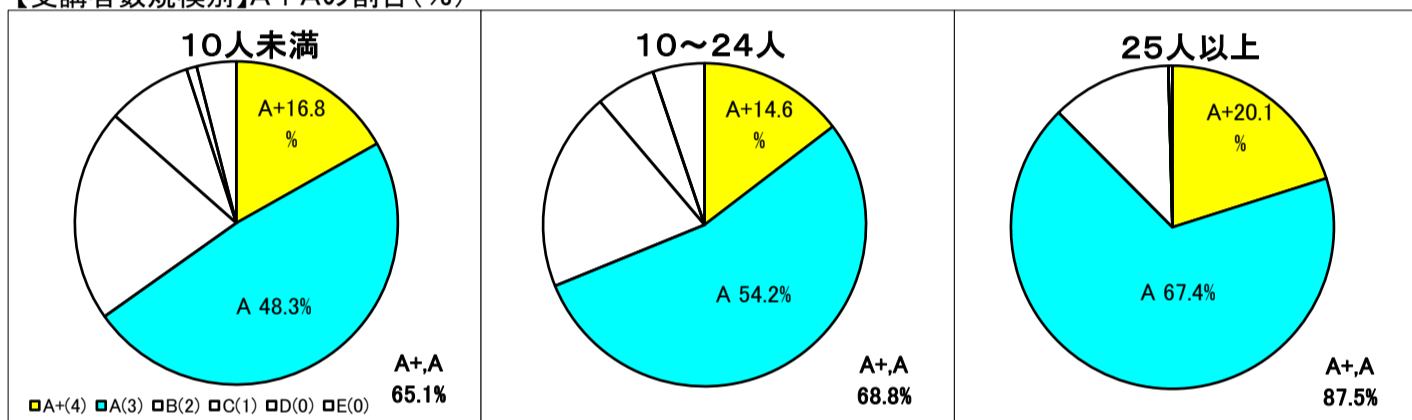
	サンプル数	評価分布(%)							標準偏差(標本)	GPCA	
		A+(4)	A(3)	B(2)	C(1)	D(0)	E(0)	合計			
全授業	131	16.5	50.5	20.6	7.6	0.8	4.1	100.0	0.66	2.76	
学年別	専門職学位課程1年	67	18.4	62.7	13.5	2.9	0.0	2.5	100.0	0.43	2.99
	専門職学位課程2年	68	21.1	46.1	19.5	6.6	1.0	5.7	100.0	0.69	2.83
	専門職学位課程3年	37	5.9	41.7	35.7	15.8	0.9	0.0	100.0	0.74	2.36
	その他	18	28.2	55.8	7.9	0.0	0.0	8.1	100.0	0.46	3.21

【学年別】A+Aの割合(%)



受講者数規模別	10人未満	97	16.8	48.3	21.3	8.5	1.0	4.0	100.0	0.72	2.73
	10-24人	28	14.6	54.2	20.0	6.0	0.0	5.2	100.0	0.42	2.81
	25人以上	6	20.1	67.4	12.0	0.0	0.0	0.4	100.0 <th>0.15</th> <th>3.08</th>	0.15	3.08

【受講者数規模別】A+Aの割合(%)



担当教員別	専任教員	102	14.2	52.0	20.0	8.7	1.0	4.1	100.0	0.66	2.70
	兼任教員	29	24.6	45.2	22.8	3.5	0.0	3.8	100.0 <th>0.59</th> <th>2.95</th>	0.59	2.95

【担当教員別】A+Aの割合(%)

