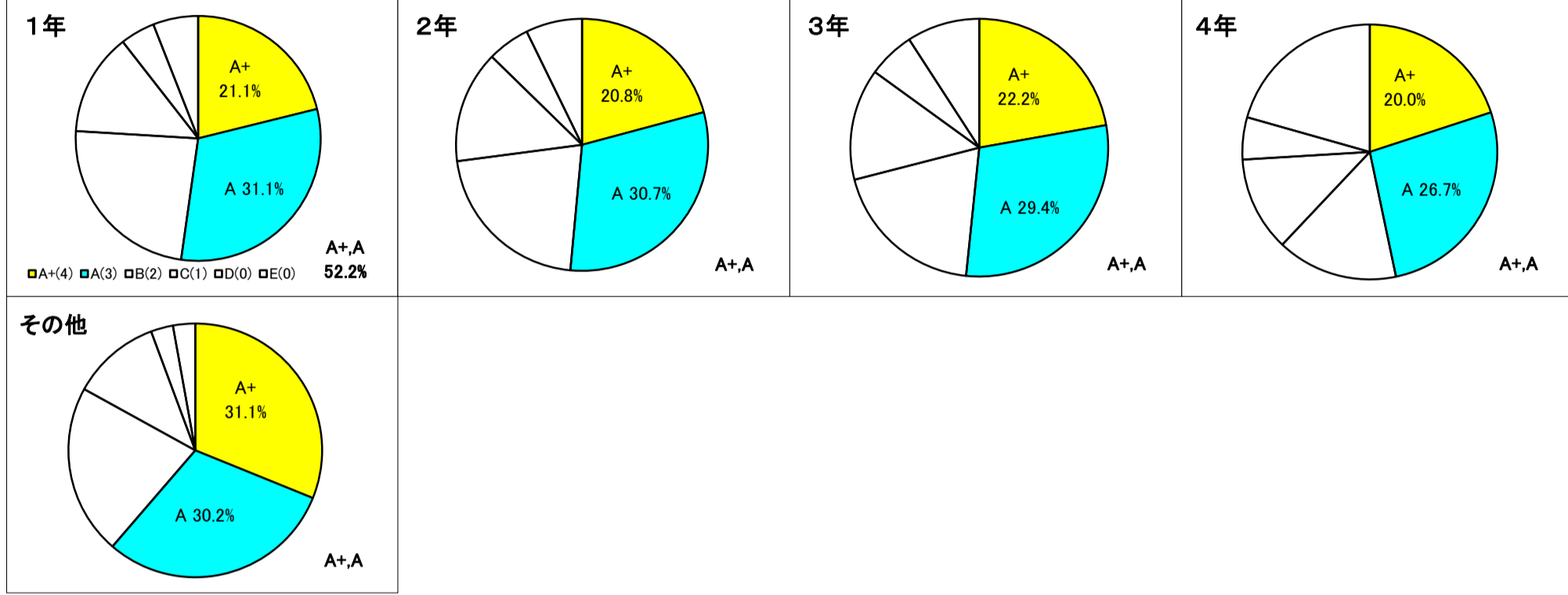


2017年度秋学期全学GPCA集計表(学部、大学院、専門職大学院)

全学GPCA集計表(学部)

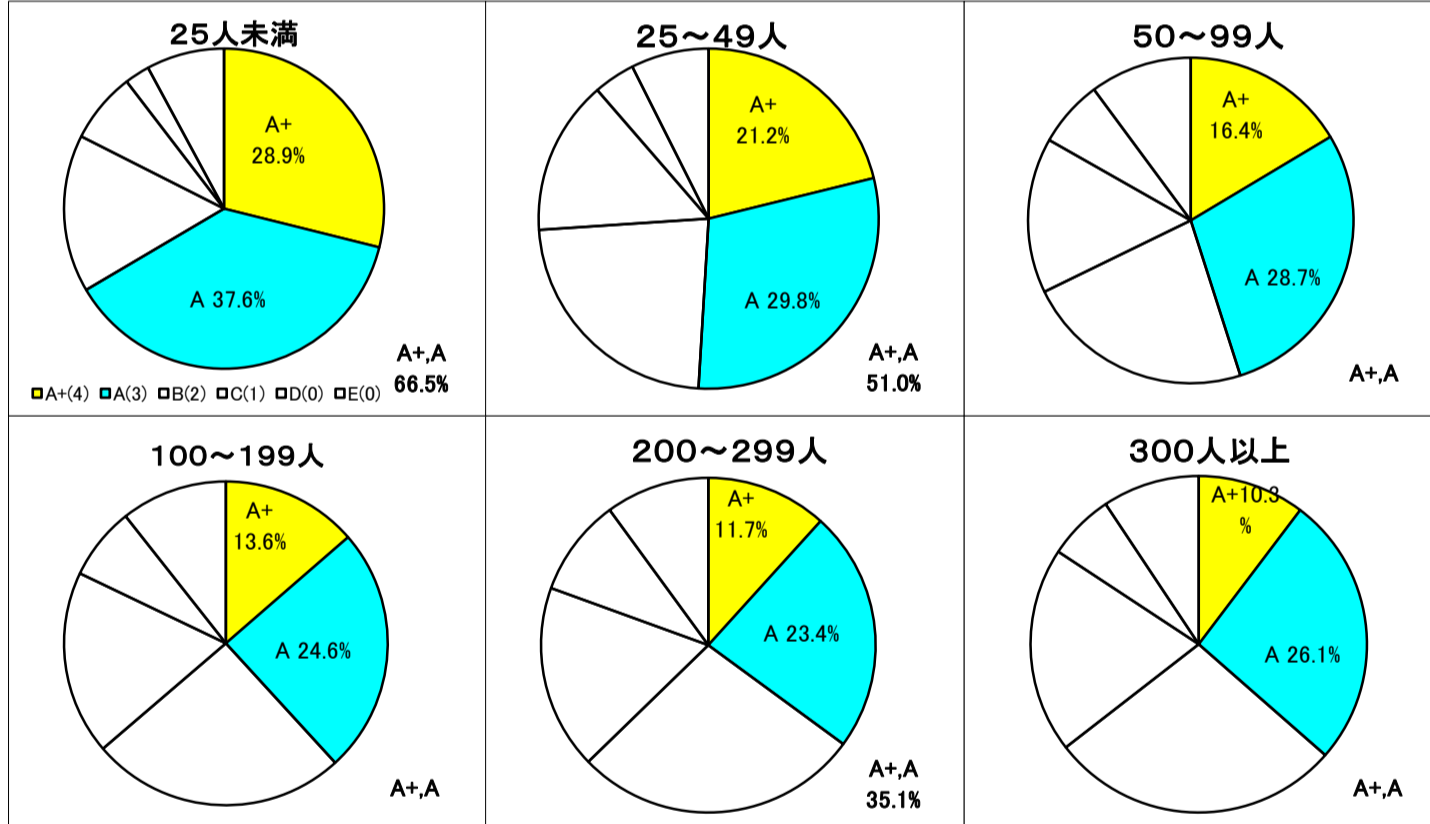
	サンプル数	評価分布(%)						標準偏差(標本)	GPCA		
		A+(4)	A(3)	B(2)	C(1)	D(0)	E(0)			合計	
全授業	5,835	23.6	33.0	19.8	11.4	3.9	8.2	100.0	0.67	2.65	
学年別	1年	2,488	21.1	31.1	23.7	13.5	4.6	6.0	100.0	0.64	2.53
	2年	3,353	20.8	30.7	21.4	14.4	5.4	7.2	100.0	0.83	2.48
	3年	3,225	22.2	29.4	19.4	14.0	5.9	9.2	100.0	0.90	2.50
	4年	2,684	20.0	26.7	15.3	12.0	5.3	20.6	100.0	0.98	2.48
	その他	53	31.1	30.2	21.7	11.3	2.8	2.8	100.0	1.08	2.75

【学年別】A+Aの割合(%)



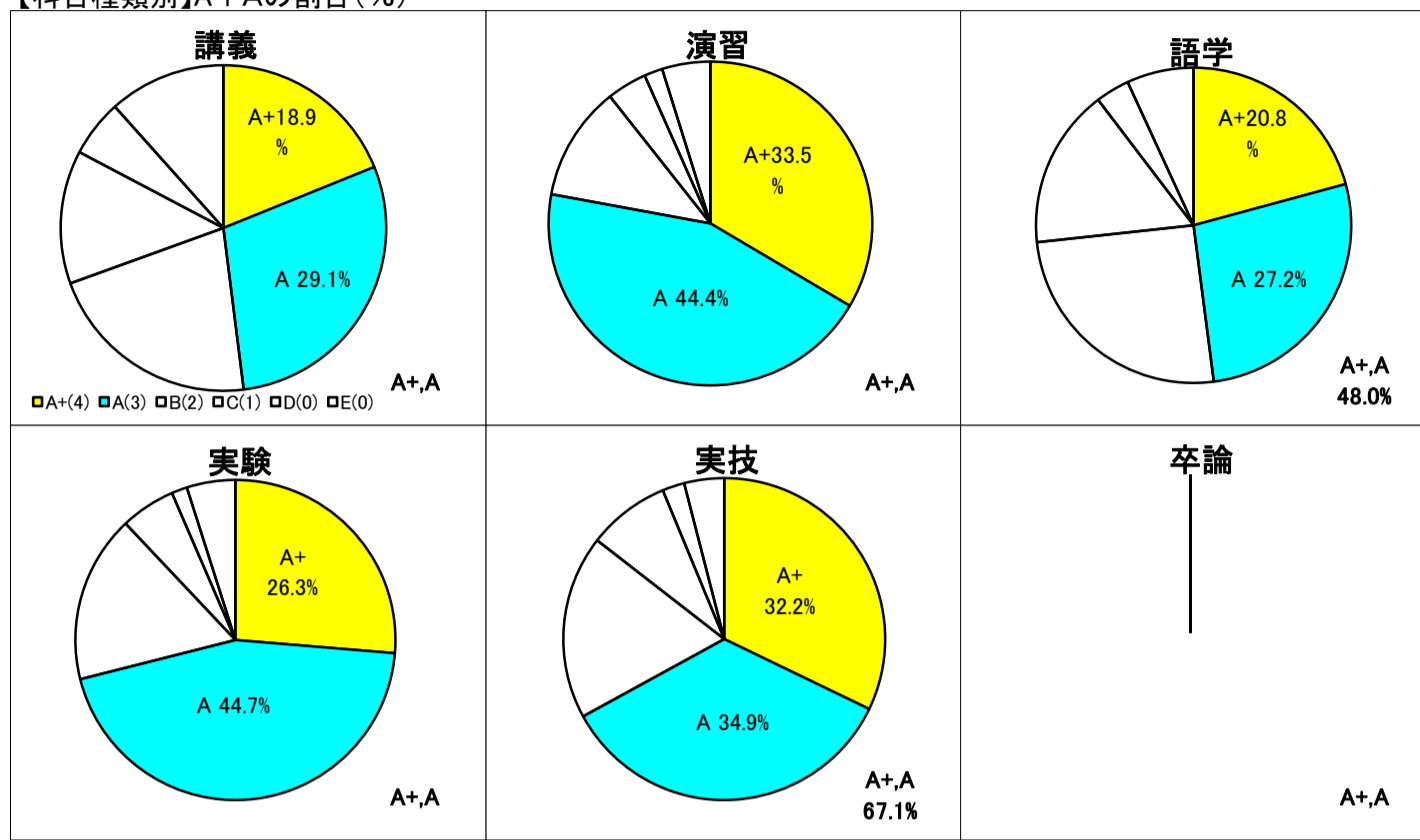
受講者数規模別	サンプル数	A+(4)	A(3)	B(2)	C(1)	D(0)	E(0)	合計	標準偏差(標本)	GPCA
25人未満	2,876	28.9	37.6	15.9	7.1	2.5	7.9	100.0	0.67	2.89
25-49人	1,737	21.2	29.8	23.0	14.7	3.9	7.4	100.0	0.59	2.52
50-99人	628	16.4	28.7	22.7	15.4	6.6	10.1	100.0	0.53	2.35
100-199人	364	13.6	24.6	25.5	18.4	7.3	10.6	100.0	0.50	2.20
200-299人	105	11.7	23.4	27.7	17.8	9.4	10.0	100.0	0.40	2.11
300人以上	125	10.3	26.1	28.0	19.8	6.4	9.3	100.0	0.48	2.15

【受講者数規模別】A+Aの割合(%)



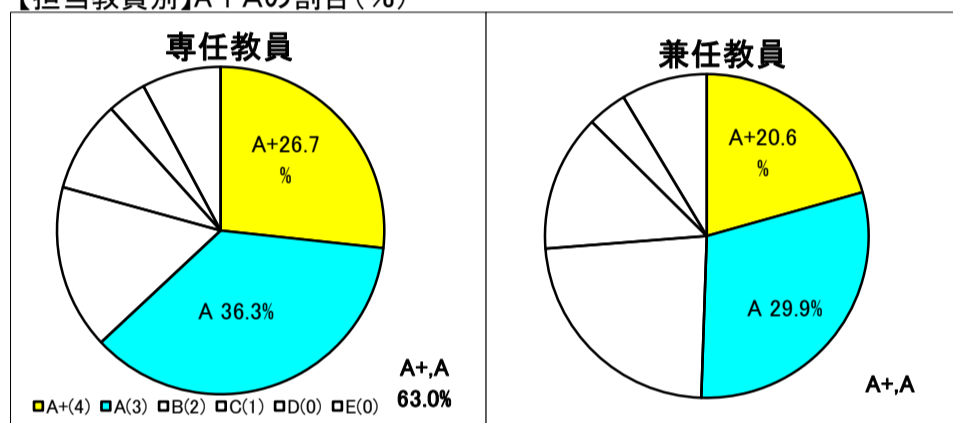
科目種別	講義	2,445	18.9	29.1	21.5	13.2	5.7	11.6	100.0	0.61	2.47
	演習	1,455	33.5	44.4	11.4	4.0	1.8	4.8	100.0	0.58	3.09
	語学	1,619	20.8	27.2	25.3	16.4	3.5	6.9	100.0	0.64	2.48
	実験	186	26.3	44.7	16.9	5.5	1.6	4.9	100.0	0.55	2.93
	実技	130	32.2	34.9	18.5	8.3	2.2	4.0	100.0	0.54	2.90
	卒論	0	0.0	0.0	0.0	0.0	0.0	0.0	0.0	0.00	0.00

【科目種別】A+Aの割合(%)



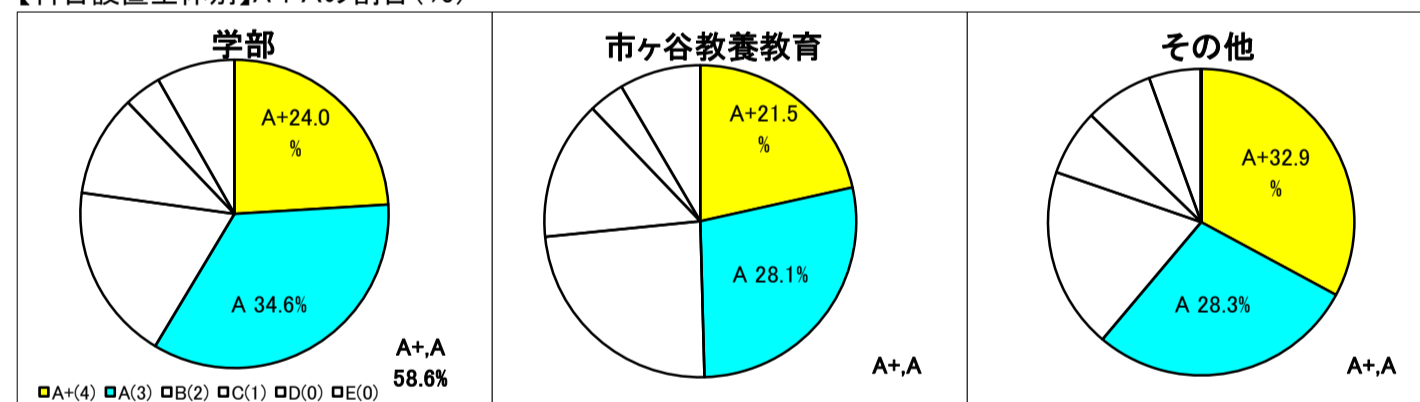
担当教員別	専任教員	2,831	26.7	36.3	16.2	9.1	3.8	7.8	100.0	0.69	2.77
	兼任教員	3,004	20.6	29.9	23.2	13.7	4.0	8.6	100.0	0.62	2.54

【担当教員別】A+Aの割合(%)



科目設置主体別	学部	4,445	24.0	34.6	18.6	10.7	3.9	8.2	100.0	0.68	2.69
	市ヶ谷教養教育	1,315	21.5	28.1	23.8	14.4	3.7	8.4	100.0	0.61	2.53
	その他	108	32.9	28.3	19.1	7.0	7.2	5.5	100.0	0.86	2.79

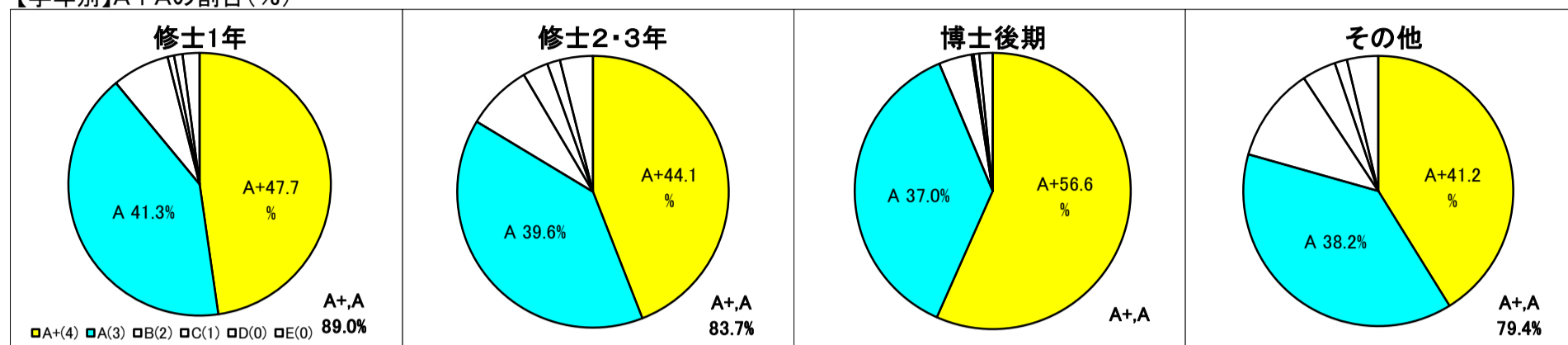
【科目設置主体別】A+Aの割合(%)



全学GPCA集計表(大学院)

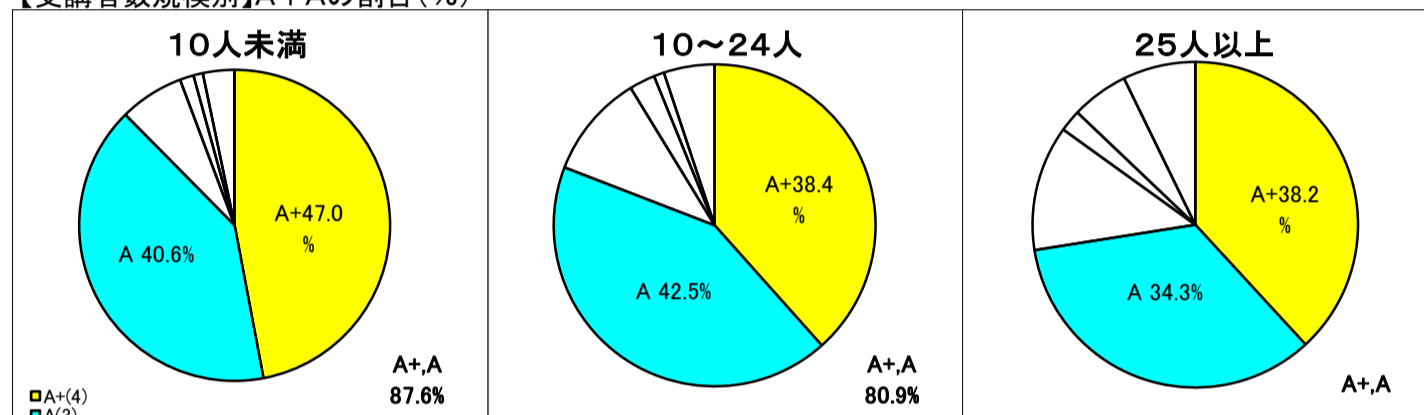
	サンプル数	評価分布(%)						標準偏差(標本)	GPCA		
		A+(4)	A(3)	B(2)	C(1)	D(0)	E(0)				
全授業	1,409	46.1	40.6	7.1	1.6	1.1	3.5	100.0	0.65	3.34	
学年別	修士1年	791	47.7	41.3	7.1	0.8	1.0	2.1	100.0	0.64	3.37
	修士2・3年	761	44.1	39.6	7.9	3.0	1.5	3.9	100.0	0.76	3.26
	博士後期	280	56.6	37.0	3.9	0.2	0.7	1.6	100.0	0.61	3.51
	その他	90	41.2	38.2	11.3	4.1	1.5	3.7	100.0	0.74	3.17

【学年別】A+Aの割合(%)



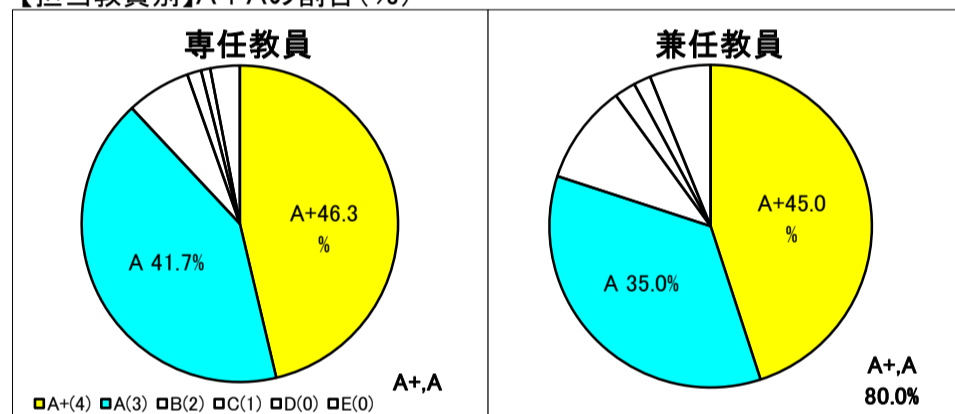
受講者数規模別	10人未満	1,255	47.0	40.6	6.7	1.4	1.0	3.3	100.0	0.66	3.36
	10-24人	127	38.4	42.5	10.4	2.6	1.0	5.1	100.0	0.52	3.21
	25人以上	27	38.2	34.3	12.4	2.2	5.7	7.2	100.0	0.83	3.08

【受講者数規模別】A+Aの割合(%)



担当教員別	専任教員	1,174	46.3	41.7	6.6	1.4	0.9	3.0	100.0	0.64	3.35
	兼任教員	235	45.0	35.0	10.0	2.1	1.7	6.1	100.0	0.69	3.28

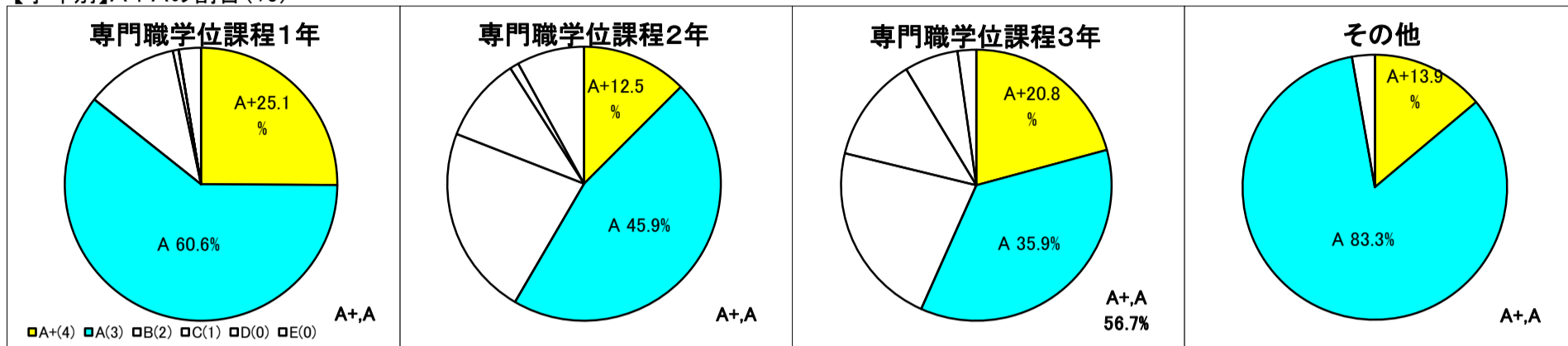
【担当教員別】A+Aの割合(%)



全学GPCA集計表(専門職大学院)

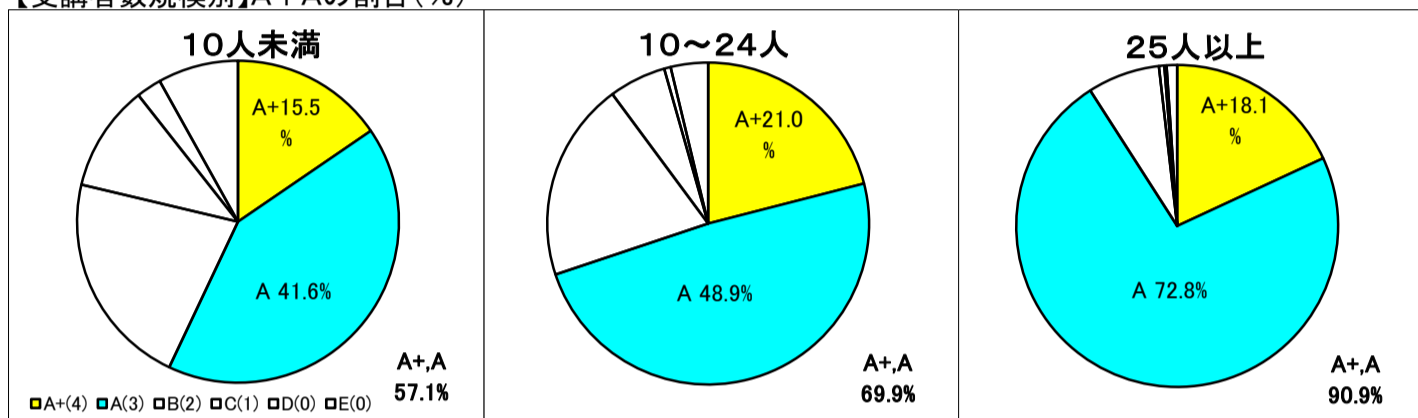
	サンプル数	評価分布(%)							標準偏差(標本)	GPCA	
		A+(4)	A(3)	B(2)	C(1)	D(0)	E(0)	合計			
全授業	127	16.8	45.6	20.2	8.8	2.0	6.6	100.0	0.71	2.70	
学年別	専門職学位課程1年	58	25.1	60.6	11.0	0.7	0.0	2.6	100.0	0.36	3.12
	専門職学位課程2年	74	12.5	45.9	22.5	10.0	1.1	8.0	100.0	0.73	2.62
	専門職学位課程3年	41	20.8	35.9	22.1	12.5	6.4	2.2	100.0	0.94	2.52
	その他	12	13.9	83.3	2.8	0.0	0.0	0.0	100.0	0.28	3.11

【学年別】A+Aの割合(%)



受講者数規模別	10人未満	90	15.5	41.6	21.7	10.7	2.5	8.1	100.0	0.77	2.61
	10-24人	27	21.0	48.9	20.0	5.7	0.7	3.8	100.0	0.54	2.85
	25人以上	10	18.1	72.8	7.3	0.5	0.2	1.1	100.0	0.13	3.09

【受講者数規模別】A+Aの割合(%)



担当教員別	専任教員	94	16.4	47.6	19.5	7.8	2.3	6.5	100.0	0.70	2.70
	兼任教員	33	18.2	39.9	22.3	11.7	1.1	6.9	100.0	0.74	2.69

【担当教員別】A+Aの割合(%)

