



2014 年度

## 「学生による授業改善アンケート」全学集計結果報告書（学部）

2015 年 9 月

法政大学教育開発支援機構 FD 推進センター

### 1. はじめに

2014 年度、法政大学では、春学期は 2014 年 7 月 2 日（水）～2014 年 7 月 25 日（金）、秋学期は 2014 年 12 月 16 日（火）～2015 年 1 月 20 日（火）の期間に「学生による授業改善アンケート」を実施しました（実施時期は教学単位によって異なる。4 期制を採用している教学単位は 5 月～6 月、10 月～11 月にも実施）。「学生による授業改善アンケート」と新しくなって 6 年目の実施となり、12 回のアンケートが実施されたことになります。

2004 年度から開始された「学生による授業改善アンケート」（当初は、「授業評価アンケート」）は、10 年の経過を経て、教員・学生の間に着実に定着してきました。しかし同時に、問題点や改善すべき点も明確になりつつあります。教員・学生の負担の軽減、授業時間の確保、フィードバック時間の短縮等を主な目的として、2014 年度の秋学期より、期末「学生による授業改善アンケート」の実施方式を従来のマークシート式から Web 方式に切り替えるという、大きな変更をしました。また、これまで半期ごとに報告してきました本集計結果報告書を、年度ごとにまとめることとしました。本報告書は 2014 年度の結果について報告していますが、昨年度以前の過去の集計結果からの推移を概観することに加え、2014 年度内の異なる方式で回収した春学期と秋学期の結果をあわせて分析しています。方式の変更による回答傾向の変化を踏まえて、報告します。

なお、学部・大学院ごとの報告書の最後に、春学期・秋学期の全学集計結果を掲載しています。

### 2. 学部の全学集計結果について

これまであまり傾向が変化せずに推移してきたアンケートの集計結果について、Web 方式でのアンケートに切り替えた秋学期には大きな変動がありました。

問 1 では、授業の履修満足度について尋ねていますが、例年秋学期は春学期よりも高い満足度を示していたのに対し、今回は春学期より満足度が下がる結果となっています。問 2 の出席率に関して尋ねていますが、これまで春学期に比べ低下していた 100%出席率が秋学期もほぼ横ばいで推移しています。問 3 では、授業時間外学習について尋ねていますが、秋学期は春学期に比べ、「ほとんど行っていない」と回答した学生の割合が 1 割程度下がり、週 30 分以上授業時間外学習を行っているという回答した学生の割合は春学期より増加しました。問 4 では授業を履修して感じたことについて尋ねていますが、秋学期は全体的に各項目の回答率が上がっています。問 5 では授業の進め方について尋ねており、2014 年度秋学期では、「授業目標を達成するための学期を通じての授業構成が適切であった」、「成績評価基準が明示されていた」、「授業難度が適切であった」、「教材・配付資料が適切であった」をはじめ、回答者の割合の顕著な増加が見られます。問 6 では、教室の設備について

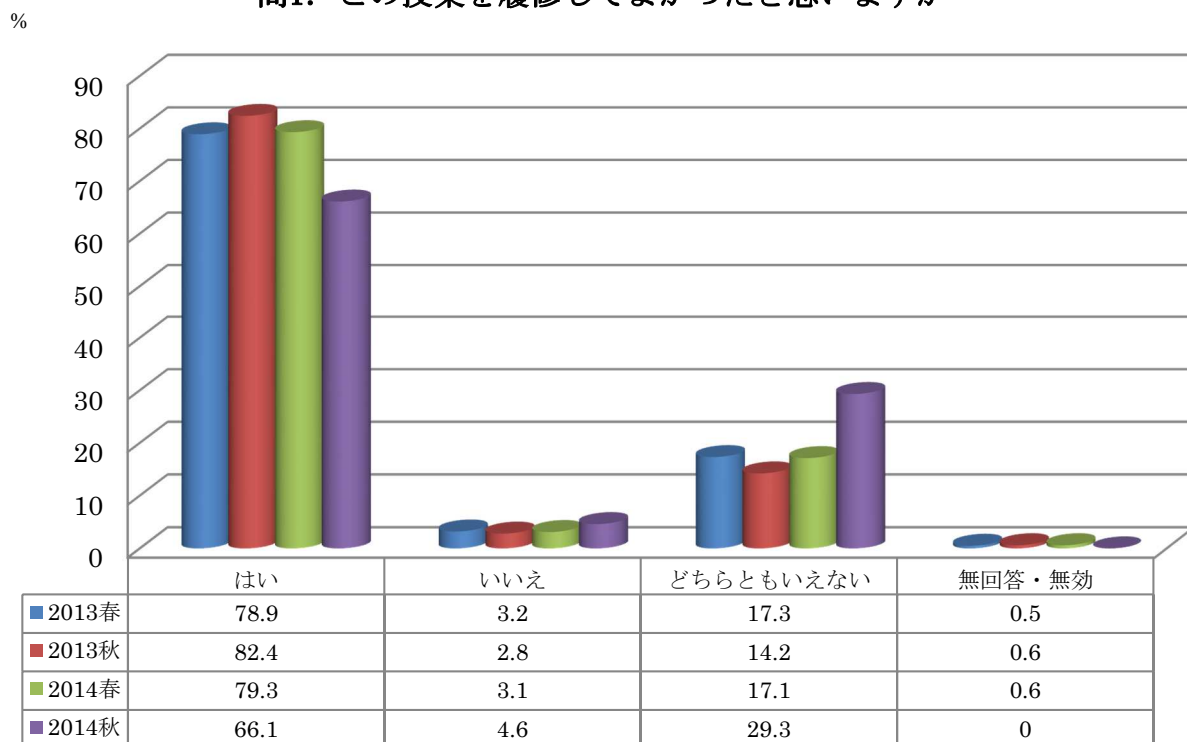
尋ねていますが、2014年度春学期では、「適切だった」と回答した学生の割合は9割近くで、例年とほぼ変わりありません。問6はWeb方式に切り替わった際に廃問となったため、2014年度春学期が最後の集計結果です。問8では、普段の座席位置を尋ねていますが、問6と同様、Web方式に切り替わった際に廃問となったため、2014年度春学期が最後の集計結果です。例年のアンケート結果と同様で、(定まった位置はないと回答した学生を除く)学生は中央部(第4、5、6区画)に座る傾向があるようです。

### 問1. この授業を履修してよかったですか。

問1では、まず、授業の履修満足度について尋ねています。マークシート方式で実施した2013年度春学期～2014年度春学期の3期では、8割程度の学生が「はい」と回答しており、従来と比べて大きな変更はありません。概ね学生と授業のマッチングがうまく機能していると思います。しかし、2014年度秋学期では「はい」と回答した学生の割合が66.1%、「どちらともいえない」と回答した学生の割合が29.3%となり、満足度が低下しているように見えます。これは、アンケートの実施方法が2014年度秋学期よりマークシート方式からWeb方式に変わった影響が出ていると考えられます。

2014年度の結果について、「はい」と回答した割合を受講者数規模別で見ると、25人未満の少人数授業において、春学期・秋学期それぞれ85.9%、77.0%で特に高くなっています。また、2014年度秋学期では、受講者数が多いほど満足度が低いことが分かります。出席別でも、出席率が高いと満足度が高く、逆に低いと満足度も下がる傾向があります。学年別で見ると、上級学年ほど「はい」の回答率が高くなっており、各学部での専門教育に関して満足度が高いと想定されます。科目種類別で見ると、演習、実験、実技授業は春学期・秋学期ともに満足度が高い一方で、講義と語学授業は春学期に比べて秋学期に満足度が低くなること目立ちます。

問1. この授業を履修してよかったですか

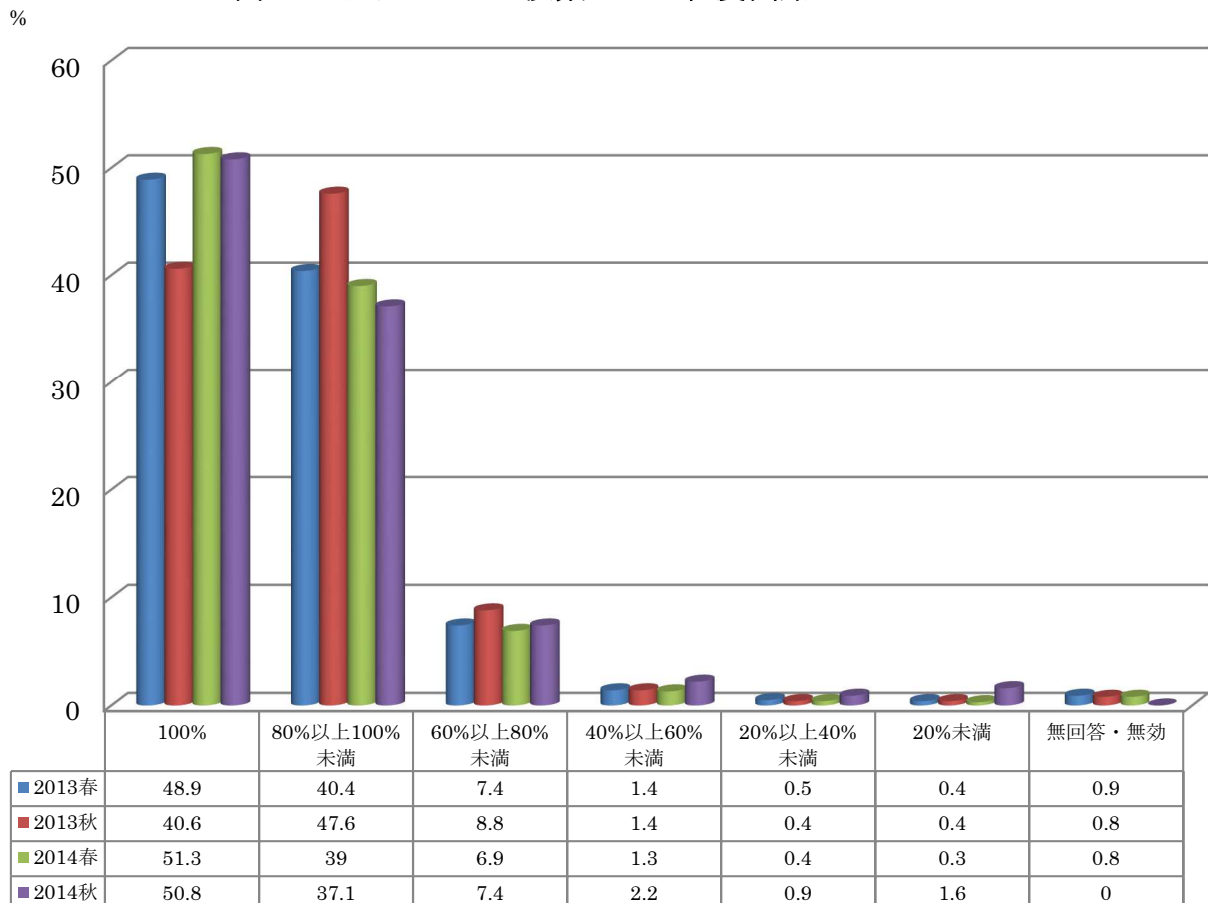


## 問2. あなたはこの授業にどの程度出席しましたか。

問2では、出席率を自己申告してもらいました。2014年度は春学期・秋学期ともに「100%」出席したと回答した割合が50%を越え、前年度と比較しても高い水準となっています。「100%」と「80%以上100%未満」を合計した値では、春学期は90.3%、秋学期は87.9%となり授業への高い出席率が示されています。2013年度までのアンケート結果での春学期と秋学期の間の出席率の変化では、「100%」と回答した学生の割合が減少し、「80%以上100%未満」と回答した学生の割合が増加し、春学期に比べ、秋学期のほうが80%以上出席した学生の割合が減少する傾向がありました。しかし、2014年度では、「100%」、「80%以上100%未満」と回答した学生の割合が両方とも減っています。一方で、2014年度秋学期では出席が「20%未満」と回答した割合が、例年より増えています。これについては、2014年度春学期までは授業に参加している学生にのみ紙でアンケートを採っていたのに対し、秋学期からは授業時間外での回答を促していたこともあり、授業にあまり参加していない学生からの回答も集まったことが原因だと考えられます。

受講者数別規模で見ると、25人未満、25-49人、50-99人とも9割以上の学生が80%以上出席したと回答しており、100人以下、特に少人数の授業での出席率が高いことが分かります。100%出席したと回答した学生に限って学年別の比較をすると、一年生が一番高く、学年が上がるにつれ、顕著な減少傾向を示しています。また、授業の科目種類別で100%出席した学生の割合は実験（春学期80.9%、秋学期70.4%）が最も高く、その後、演習（春学期62.0%、秋学期53.1%）や語学（春学期55.1%、秋学期56.1%）と続く結果となりました。

問2. あなたはこの授業にどの程度出席しましたか

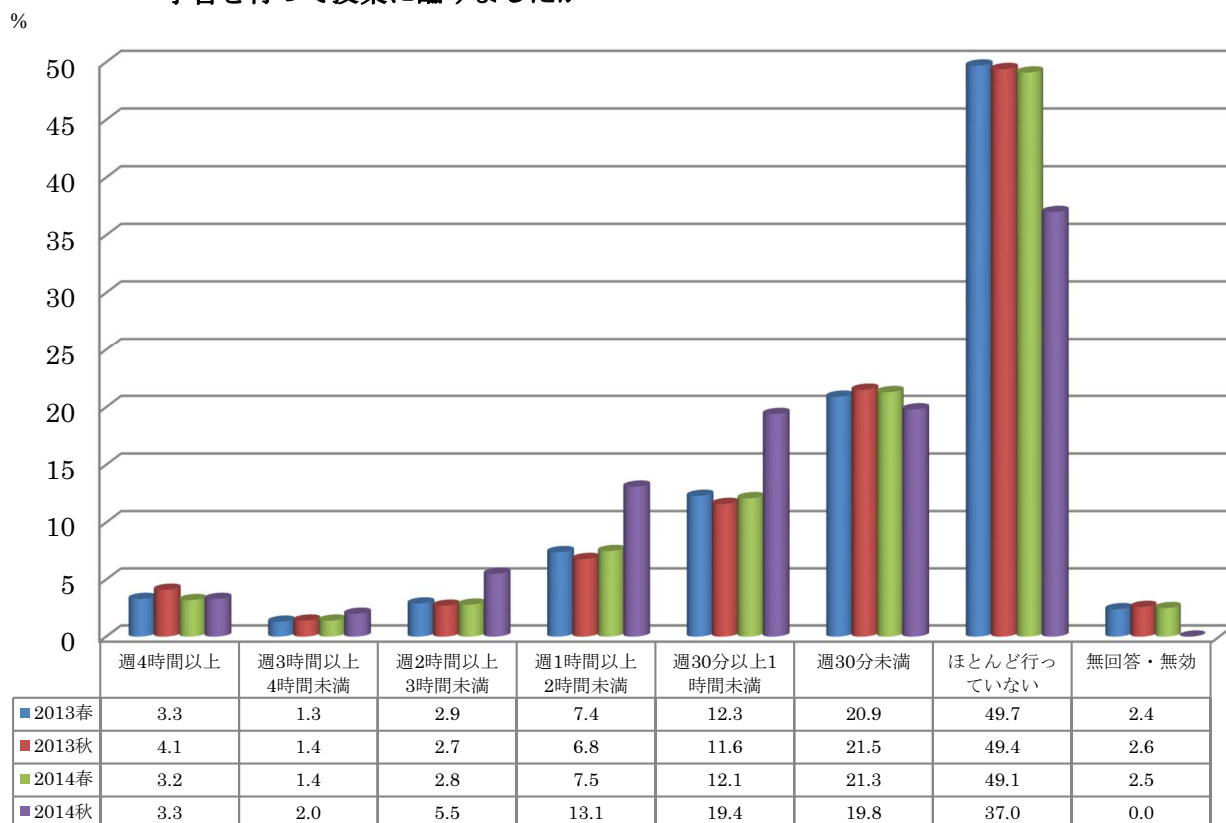


**問3. あなたは、この授業に関して、1時限（90分の授業）につき、平均してどのくらい予習・復習・レポートの作成などの授業時間外の学習を行って授業に臨みましたか。**

問3では、授業時間外の学習時間について尋ねています。2014年度春学期は、「ほとんど行っていない」と回答した割合が49.1%で、前年度までとほぼ同様の結果となっています。秋学期については、「ほとんど行っていない」が37.0%まで減少し、週30分以上3時間未満と同等した学生の割合もマークシート同等の時と比べ増加しています。ただし、秋学期にWebアンケートに移行した影響を含めても、「ほとんど行っていない」と「週30分未満」と回答した割合を合計すると56.8%となり、半数以上の学生が授業時間外の学習をあまり行っていないことが分かります。

2014年度の結果について出席率と関連付けた場合、出席率100%の学生でも週2時間以上の授業時間外学習を行っているのは1割程度で、「ほとんど行っていない」の回答が春学期43.5%・秋学期30.9%を占めています。また、1年生から4年生まで「ほとんど行っていない」と回答した割合が、春学期で45.4～52.1%、秋学期で35.5～37.6%となり、特に秋学期で学年別の差が減少しています。科目種類別からみると、例年通り、実験で「週4時間以上」の授業外学習を行っている割合（春学期26.8%、秋学期16.8%）が高く、次は演習（春学期9.3%、秋学期13.1%）となっています。担当教員別において、専任教員は兼任教員より比率が高いことが分かります。また、科目設置主体別では、通信教育授業は学部授業と比べて、2時間以上の授業時間外学習を行っている学生の割合が倍近く高いことが分かります。

**問3. あなたは、この授業に関して、1時限（90分の授業）につき、平均してどのくらい予習・復習・レポートの作成などの授業時間外の学習を行って授業に臨みましたか**



#### 問4. この授業を履修して感じたことをお聞きします(複数回答可)。

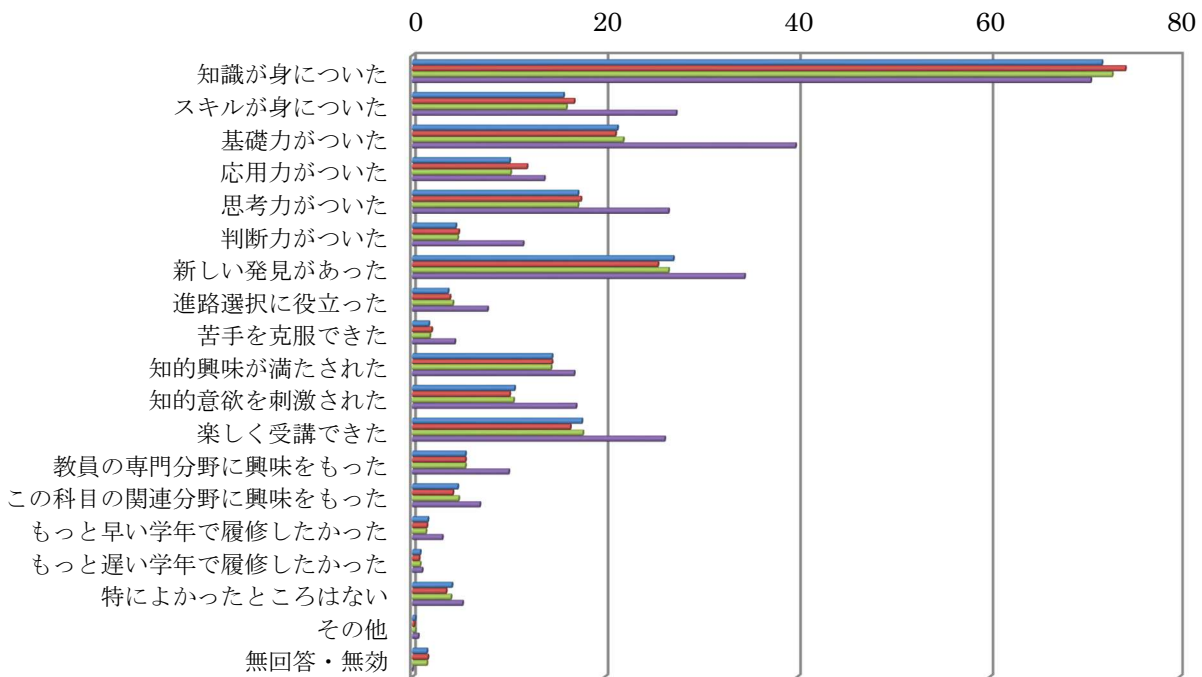
問4では、授業において感じたことを尋ねています。Web アンケートに移行した2014年度秋学期から全体的に各項目の回答率が増えています。2013、2014年度とも「知識が身についた」と回答した学生の割合が一番高く、2014年度秋学期では、「基礎力がついた」、「新しい発見があった」、「スキルが身についた」、「楽しく受講できた」、「思考力がついた」等で回答者の割合が増加しました。

2014年度春学期では、比率が高い上位3つの選択肢は、「知識が身についた」、「新しい発見があった」、「基礎力がついた」となっていますが、秋学期では、「新しい発見があった」、「基礎力がついた」の順番が逆転しています。これは、通年授業のアンケートは秋学期に実施されるため、1年間の勉強を通じて基礎力が身についたと感じた学生が多かったからだと考えられます。学年別の1・2年生においても同じ傾向になっています。

例年通り、実技授業では「楽しく授業できた」、「スキルが身についた」と回答した学生の比率が高くなっています。担当教員別では大きな差はありませんでしたが、科目設置主体別では通信教育授業において「楽しく受講できた」と回答した学生の比率が高くなっています。

問4. この授業を履修して感じたことをお聞きします(複数回答)

%



	無回答・無効	その他	特によかつたところはない	もっと遅い学年で履修したかった	もっと早い学年で履修したかった	この科目の関連分野に興味をもった	教員の専門分野に興味をもった	楽しく受講できた	知的意欲を刺激された	知的興味を満たされた	苦手を克服できた	進路選択に役立った	新しい発見があった	判断力がついた	思考力がついた	応用力がついた	基礎力がついた	スキルが身についた	知識が身についた
■ 2013春	1.5	0.3	4.1	0.8	1.6	4.7	5.5	17.6	10.6	14.5	1.7	3.7	27.1	4.5	17.2	10.1	21.3	15.7	71.7
■ 2013秋	1.6	0.2	3.5	0.7	1.5	4.2	5.5	16.4	10.1	14.5	2.0	3.9	25.5	4.8	17.5	11.9	21.1	16.8	74.2
■ 2014春	1.5	0.3	4.0	0.8	1.4	4.8	5.5	17.7	10.5	14.4	1.8	4.2	26.6	4.7	17.2	10.2	21.9	16.0	72.8
■ 2014秋	0.0	0.6	5.2	1.0	3.1	7.0	10.0	26.2	17.0	16.8	4.4	7.8	34.5	11.5	26.6	13.7	39.8	27.4	70.5

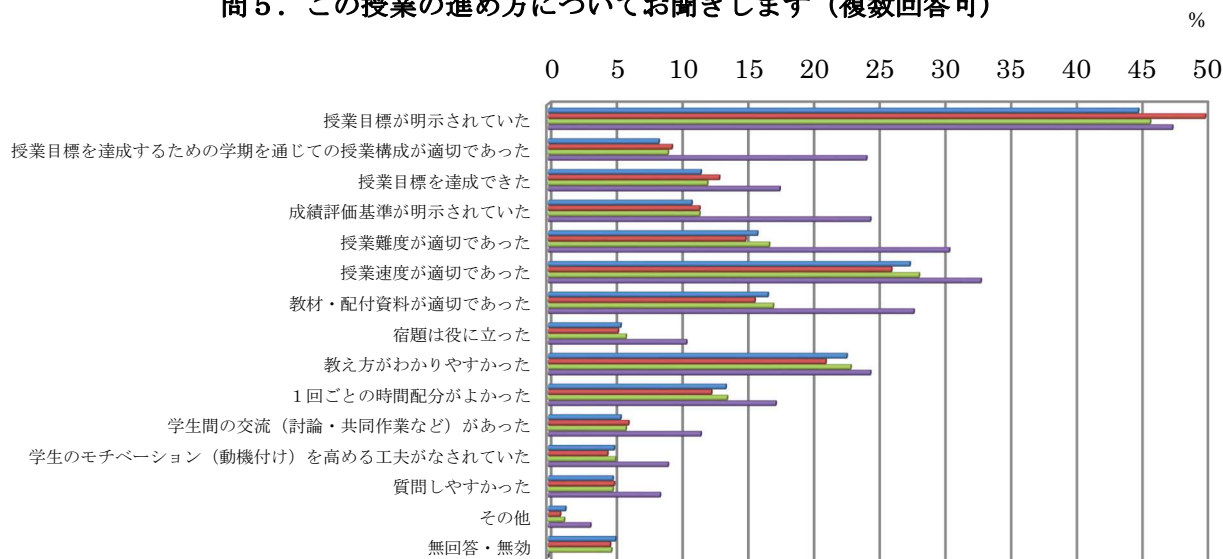
## 問5. この授業の進め方についてお聞きします。

問5では、授業の進め方について尋ねています。2014年度春学期は、従来の傾向と同様に「授業目標が明示されていた」と回答した学生の割合が5割近くあり、「授業速度が適切であった」、「教え方が分かりやすかった」が次に続きます。2014年度秋学期では、「授業目標を達成するための学期を通じての授業構成が適切であった」、「成績評価基準が明示されていた」、「授業難度が適切であった」、「教材・配付資料が適切であった」をはじめ、回答者の割合の顕著な増加が見られます。Web方式になり、満足度が一見下がったように見えますが、授業の進め方に対する満足度は上がったと考えられます。

2014年度春学期では、比率が高い上位三つの選択肢は、「授業目標が明示されていた」、「授業速度が適切であった」、「教え方がわかりやすかった」となっていますが、秋学期では、「授業目標が明示されていた」、「授業速度が適切であった」、「授業難度が適切であった」になっています。受講者数規模別からみると、春学期の場合、どの規模でも上位3つ選択肢の順番は全体のものと一致していますが、秋学期の場合、順番が少し異なる傾向にあります。出席率別からみると、60%以上出席していると回答した学生の場合、全体の傾向と同様になっています。学年別では、秋学期の4年を除き、どの学年においても全体の傾向と同様になっています。

2014年度秋学期では、科目設置主体別で比較した場合、通信教育の回答率が学部と市ヶ谷教養教育より全体的に高い傾向にあります。比較して特に高い項目としては、「学生のモチベーション（動機付け）を高める工夫がなされていた」（26.1%）、「質問しやすかった」（36.2%）が挙げられます。学部授業より通信教育授業を履修している学生の方が「教え方がわかりやすかった」と強く感じているようです。

問5. この授業の進め方についてお聞きします（複数回答可）



	無回答・無効	その他	質問しやすかった	学生のモチベーション（動機付け）を高める工夫がなされていた	学生間の交流（討論・共同作業など）があった	1回ごとの時間配分がよかった	教え方がわかりやすかった	宿題は役に立った	教材・配付資料が適切であった	授業速度が適切であった	授業難度が適切であった	成績評価基準が明示されていた	授業目標を達成できた	授業目標を達成するための学期を通じての授業構成が適切であった	授業目標が明示されていた
■ 2013春	5.1	1.3	4.9	5.0	5.5	13.5	22.7	5.5	16.7	27.5	15.9	10.9	11.6	8.4	44.9
■ 2013秋	4.7	0.9	5.0	4.5	6.1	12.4	21.1	5.3	15.7	26.1	15.0	11.5	13.0	9.4	50.0
■ 2014春	4.8	1.2	4.9	5.1	5.9	13.6	23.0	5.9	17.1	28.2	16.8	11.5	12.1	9.1	45.8
■ 2014秋	0.0	3.2	8.5	9.1	11.6	17.3	24.5	10.5	27.8	32.9	30.5	24.5	17.6	24.2	47.5

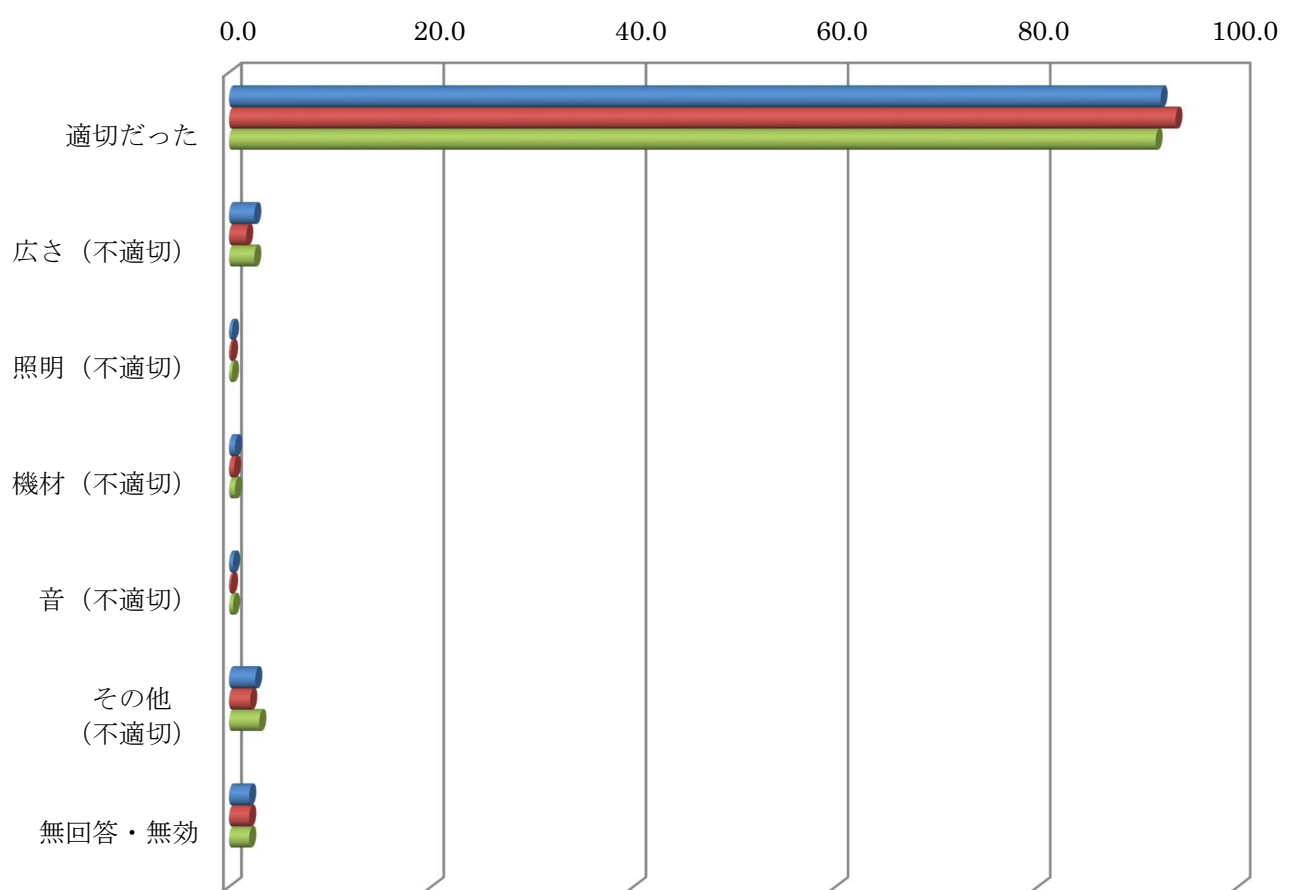


**問6. 教室設備は適切でしたか。該当する項目をチェックし、具体的にお書き下さい。(複数回答可)**

問 6 では、教室設備について尋ねています。2014 年度秋学期は、Web へ移行に伴い、この質問項目を削除しています。2014 年度春学期では、「適切だった」という回答が 9 割を占めています。不適切だった点では、「その他」を除けば、教室の「広さ」について回答が 2.5%となっています。「広さ」について受講者数規模別で比較した場合、25 人未満では 0.9%であったのに対し、100-199 人で 3.9%、200-299 人で 4.0%、300 人以上で 3.6%となっています。「その他」の内容について教室の温度だと考えられます。

科目設置主体別では、「適切だった」と回答した割合が、学部で 91.8%、市ヶ谷教養教育で 91.9%とほとんど差がないのに対し、通信教育では 75.4%と他と比べて低い結果になっています。通信教育を受講している学生が不適切だと考えている項目は、「広さ」7.5%、「照明」3.4%となっており、特に教室の広さに対するの改善を行う必要があると考えられます。以上の問題点については、校舎の立替により改善されることを期待します。

**問6. 教室設備は適切でしたか。該当する項目をチェックし、具体的にお書きください (複数回答可)。**

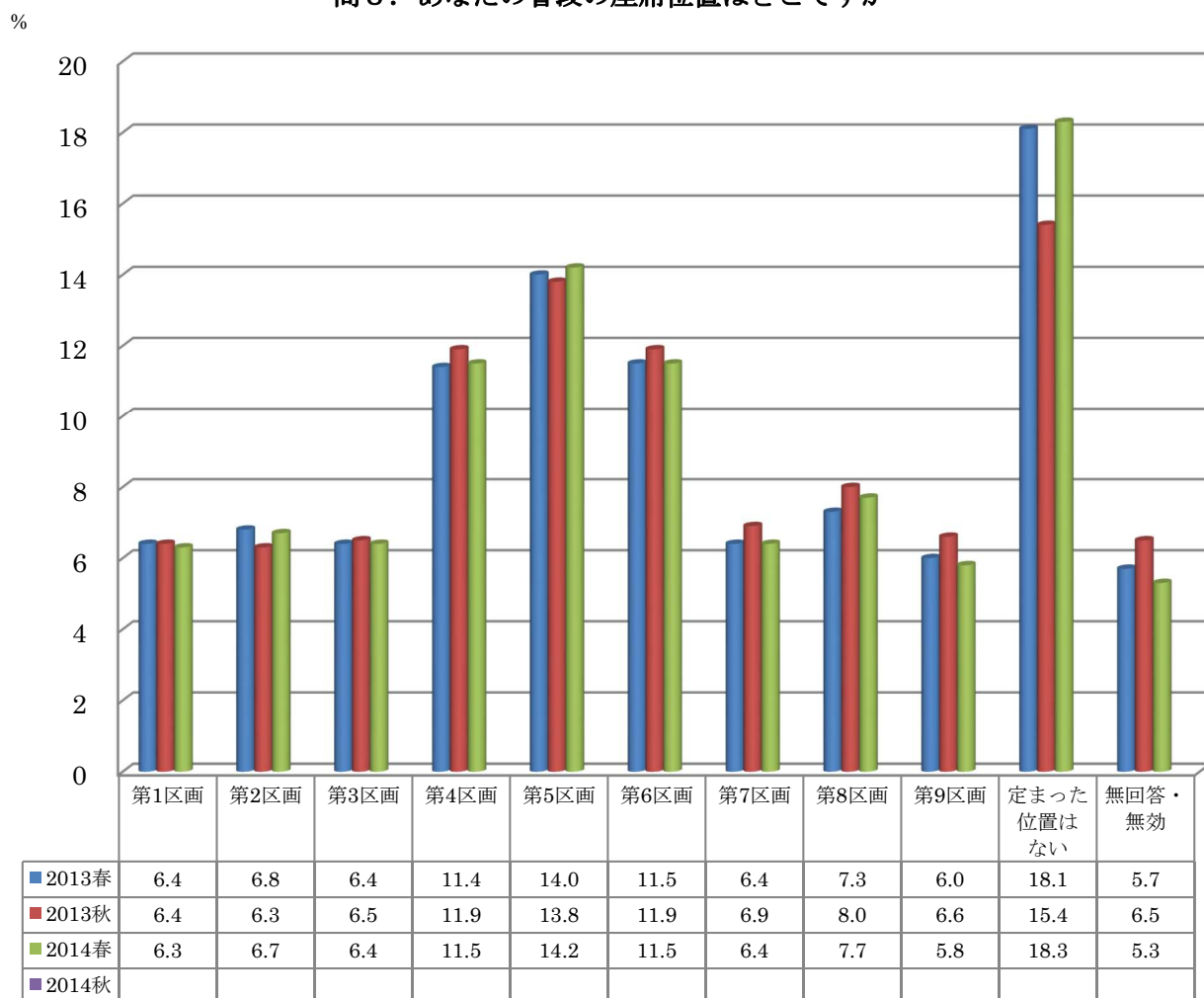


## 問8. あなたの普段の座席位置はどこですか。

問8では、普段の座席位置を尋ねています。2014年度秋学期は、Webへ移行に伴い、この質問項目を削除しています。2014年度春学期で最も多いのは「定まった位置はない」（18.3%）となっています。教壇からの距離で分けた場合、前（第1、2、3区画）、中央（第4、5、6区画）、後（第7、8、9区画）のそれぞれの比率合計は19.4%、37.2%、19.9%となっています。これは2013年秋学期（前19.2%、中央37.6%、後21.5%）とほぼ同じ結果です。出席率との関係では、100%出席した学生は、前22.5%、中央37.5%、後17.9%、不定17.4%となっており、教室後方部でも毎回出席している学生がいることが確認されます。反対に出席率が20%未満の学生は、前13.0%、中央23.1%、後21.2%、不定32.7%となっており、やはり前方部に座る学生は少ないことが分かります。

例年のアンケート結果と同様で、（定まった位置はないと回答した学生を除く）学生は中央部（第4、5、6区画）に座る傾向があるようです。中央部の中では第5区画が最も高い割合となっています。一方で、「定まった位置はない」と回答した学生が一番多く、特に座席を定めずにいる学生も一定数いることがわかります。出席率が低くなるほど、このような座席を定めずにいる学生の比率は高くなっています。「定まった位置はない」という回答の比率は、秋学期より春学期の割合が高くなっています。春学期は、新入生をはじめとして、学生が授業に多少不慣れな部分が現れていると考えられます。

問8. あなたの普段の座席位置はどこですか





## 2. おわりに

2014年度の秋学期から、「学生による授業改善アンケート」は大きく変更しました。これまでのマークシート方式をWeb方式に変え、教員、学生の負担が減少され、学生の回答状況や回答結果がほぼリアルタイムに表示され、従来のマークシート方式より教員へのフィードバックが大幅に早まることができました。特に授業時間内の実施から授業時間外の実施に変わったことで、授業時間を確保できるという利点もありましたが、回答率が大幅に減少したという問題が表れました。今後の実施では回答率をあげるための措置・工夫を考えなくてはなりません。

新しいWeb方式のアンケートでは、教室設備、座席位置の設問をなくす若干の設問設定の変更を行いました。これを踏まえて、Web方式へ移行して、従来のマークシート方式から傾向の変化があった質問項目としては、授業時間外の学習（問3）、授業を履修した感想（問4）、授業の進め方（問5）が挙げられます。以上の質問項目では、授業時間外の学習時間増加や「スキル・基礎力がついた」等への回答率上昇があり、学生の授業への積極的な参加がアンケート結果に表れているように見えます。しかし、Web方式によるアンケートでは、従来の方式で行った春学期は授業数3798、回答者数143232名に対し、Web方式の秋学期は授業数4090、回答者数24692名でした。授業数4351、回答者数121383名だった前年度秋学期と比べても、回答者数が大幅に少なくなっており、母集団にこれまでより大きく偏りが生じていることを考慮すべきでしょう。講義を受講している多くの学生の意見を授業改善に活かすためには、まずは回答率の向上が必須だと思われます。加えて、設定されているアンケートの質問事項を精査し、Web方式での利点を考慮しながら、設問の点検・見直しを行うことが今後の課題であります。

これまで、特別集計を実施している学部がありました。Web方式アンケートでは早く回答を確認できる利点がありますので、これを大いに活かし、授業毎の個別な分析とその内容を考慮した学生へのフィードバックが期待されます。

## 2014年度春学期「学生による授業改善アンケート(期末)」全学集計結果(学部)

## 問1. この授業を履修してよかったと思いますか。

項目	授業数	回答者数	はい	いいえ	どちらとも いえない	無回答・ 無効	回答総数 (無回答 を含む)
<総計>	3798	143232	79.3%	3.1%	17.1%	0.6%	100.0%
<受講者数規模別>							
25人未満	1410	18624	85.9%	2.0%	11.7%	0.5%	100.0%
25-49人	1199	33013	80.7%	3.2%	15.6%	0.5%	100.0%
50-99人	616	29078	78.7%	3.1%	17.6%	0.6%	100.0%
100-199人	350	28793	76.3%	3.6%	19.5%	0.6%	100.0%
200-299人	104	12359	77.0%	3.4%	19.1%	0.5%	100.0%
300人以上	119	21365	77.3%	2.9%	19.1%	0.7%	100.0%
<出席率別>							
100%		73407	80.9%	2.7%	15.9%	0.4%	100.0%
80%以上100%未満		55865	79.4%	3.1%	17.0%	0.5%	100.0%
60%以上80%未満		9861	73.1%	4.0%	22.4%	0.6%	100.0%
40%以上60%未満		1820	65.9%	5.6%	28.0%	0.5%	100.0%
20%以上40%未満		605	55.9%	8.9%	33.7%	1.5%	100.0%
20%未満		471	51.6%	11.3%	36.3%	0.8%	100.0%
無回答・無効		1203	63.5%	3.2%	16.7%	16.5%	100.0%
<学年別>							
1年		59010	75.7%	3.1%	20.6%	0.5%	100.0%
2年		43890	80.6%	3.3%	15.5%	0.5%	100.0%
3年		29474	82.6%	2.8%	14.1%	0.6%	100.0%
4年		9230	85.8%	1.8%	11.6%	0.7%	100.0%
その他/不明		1628	75.1%	4.7%	16.2%	4.1%	100.0%
<科目種類別>							
講義	1889	102301	78.2%	3.2%	18.0%	0.6%	100.0%
25人未満	379	4163	86.6%	1.8%	10.9%	0.7%	100.0%
25-49人	406	10800	82.7%	3.2%	13.5%	0.6%	100.0%
50-99人	542	25679	78.5%	3.0%	17.9%	0.6%	100.0%
100-199人	339	27935	76.2%	3.6%	19.5%	0.6%	100.0%
200-299人	104	12359	77.0%	3.4%	19.1%	0.5%	100.0%
300人以上	119	21365	77.3%	2.9%	19.1%	0.7%	100.0%
演習	353	7719	86.9%	2.1%	10.4%	0.5%	100.0%
語学	1378	28198	80.1%	3.0%	16.4%	0.4%	100.0%
実験	83	2784	82.3%	2.3%	14.6%	0.9%	100.0%
実技	95	2230	86.2%	1.5%	11.7%	0.5%	100.0%
<担当教員別>							
専任	1500	71649	79.6%	3.0%	16.7%	0.7%	100.0%
兼任	2298	71583	78.9%	3.1%	17.5%	0.5%	100.0%
<科目設置主体別>							
学部	2529	105712	79.0%	3.1%	17.3%	0.6%	100.0%
市ヶ谷教養教育	1238	36374	79.7%	2.9%	16.8%	0.5%	100.0%
通信教育	31	1146	87.1%	1.7%	10.5%	0.8%	100.0%
その他	0	0	0.0%	0.0%	0.0%	0.0%	0.0%
<座席位置別>							
1区画		9021	83.5%	2.3%	13.7%	0.5%	100.0%
2区画		9576	85.3%	2.7%	11.5%	0.5%	100.0%
3区画		9204	82.5%	2.4%	14.8%	0.4%	100.0%
4区画		16444	80.0%	2.8%	16.8%	0.4%	100.0%
5区画		20389	79.6%	3.3%	16.7%	0.5%	100.0%
6区画		16443	79.4%	3.1%	17.1%	0.5%	100.0%
7区画		9113	76.9%	3.4%	19.2%	0.5%	100.0%
8区画		10968	77.1%	3.4%	19.1%	0.5%	100.0%
9区画		8302	76.4%	3.4%	19.8%	0.4%	100.0%
定まった位置はない		26157	76.5%	2.8%	20.3%	0.4%	100.0%
無回答・無効		7615	78.6%	4.6%	13.5%	3.2%	100.0%

2014年度春学期「学生による授業改善アンケート(期末)」全学集計結果(学部)

問2. あなたはこの授業にどの程度出席しましたか。

項目	授業数	回答者数	100%	80%以上 100%未満	60%以上 80%未満	40%以上 60%未満	20%以上 40%未満	20%未満	無回答・ 無効	回答総数 (無回答 を含む)
<総計>	3798	143232	51.3%	39.0%	6.9%	1.3%	0.4%	0.3%	0.8%	100.0%
<受講者数規模別>										
25人未満	1410	18624	53.5%	40.4%	4.6%	0.5%	0.1%	0.1%	0.8%	100.0%
25-49人	1199	33013	55.4%	37.7%	5.3%	0.6%	0.2%	0.1%	0.7%	100.0%
50-99人	616	29078	54.5%	36.5%	6.4%	1.1%	0.3%	0.2%	0.9%	100.0%
100-199人	350	28793	48.8%	40.4%	7.6%	1.4%	0.5%	0.3%	1.0%	100.0%
200-299人	104	12359	46.4%	41.0%	8.5%	2.0%	0.8%	0.6%	0.8%	100.0%
300人以上	119	21365	44.6%	40.1%	10.1%	2.5%	1.0%	0.9%	0.8%	100.0%
<出席率別>										
100%		73407	100.0%	0.0%	0.0%	0.0%	0.0%	0.0%	0.0%	100.0%
80%以上100%未満		55865	0.0%	100.0%	0.0%	0.0%	0.0%	0.0%	0.0%	100.0%
60%以上80%未満		9861	0.0%	0.0%	100.0%	0.0%	0.0%	0.0%	0.0%	100.0%
40%以上60%未満		1820	0.0%	0.0%	0.0%	100.0%	0.0%	0.0%	0.0%	100.0%
20%以上40%未満		605	0.0%	0.0%	0.0%	0.0%	100.0%	0.0%	0.0%	100.0%
20%未満		471	0.0%	0.0%	0.0%	0.0%	0.0%	100.0%	0.0%	100.0%
無回答・無効		1203	0.0%	0.0%	0.0%	0.0%	0.0%	0.0%	100.0%	100.0%
<学年別>										
1年		59010	61.6%	32.2%	4.4%	0.8%	0.2%	0.1%	0.7%	100.0%
2年		43890	49.5%	41.5%	6.5%	1.0%	0.3%	0.3%	0.9%	100.0%
3年		29474	43.1%	45.4%	8.5%	1.4%	0.5%	0.4%	0.8%	100.0%
4年		9230	20.6%	50.2%	19.5%	5.4%	1.8%	1.5%	1.0%	100.0%
その他/不明		1628	46.7%	39.7%	7.9%	1.2%	0.4%	0.7%	3.4%	100.0%
<科目種類別>										
講義	1889	102301	48.5%	40.1%	7.9%	1.6%	0.6%	0.4%	0.9%	100.0%
25人未満	379	4163	48.7%	43.7%	5.5%	1.1%	0.1%	0.1%	0.8%	100.0%
25-49人	406	10800	53.3%	38.3%	6.1%	1.0%	0.3%	0.1%	0.9%	100.0%
50-99人	542	25679	51.6%	38.7%	7.0%	1.2%	0.3%	0.3%	0.9%	100.0%
100-199人	339	27935	47.9%	41.1%	7.8%	1.5%	0.5%	0.3%	1.0%	100.0%
200-299人	104	12359	46.4%	41.0%	8.5%	2.0%	0.8%	0.6%	0.8%	100.0%
300人以上	119	21365	44.6%	40.1%	10.1%	2.5%	1.0%	0.9%	0.8%	100.0%
演習	353	7719	62.0%	32.8%	3.7%	0.3%	0.1%	0.0%	1.0%	100.0%
語学	1378	28198	55.1%	38.9%	4.8%	0.4%	0.1%	0.1%	0.6%	100.0%
実験	83	2784	80.9%	16.6%	1.4%	0.3%	0.0%	0.0%	0.9%	100.0%
実技	95	2230	53.0%	40.6%	4.8%	0.4%	0.0%	0.0%	1.2%	100.0%
<担当教員別>										
専任	1500	71649	51.5%	38.1%	7.2%	1.4%	0.5%	0.4%	0.9%	100.0%
兼任	2298	71583	51.0%	39.9%	6.6%	1.1%	0.4%	0.2%	0.8%	100.0%
<科目設置主体別>										
学部	2529	105712	50.3%	39.6%	7.1%	1.3%	0.4%	0.4%	0.9%	100.0%
市ヶ谷教養教育	1238	36374	54.4%	37.2%	6.0%	1.0%	0.4%	0.2%	0.7%	100.0%
通信教育	31	1146	42.6%	40.4%	14.1%	1.5%	0.3%	0.0%	1.0%	100.0%
その他	0	0	0.0%	0.0%	0.0%	0.0%	0.0%	0.0%	0.0%	0.0%
<座席位置別>										
1区画		9021	57.7%	35.0%	5.3%	0.9%	0.2%	0.2%	0.7%	100.0%
2区画		9576	64.4%	30.2%	3.7%	0.7%	0.2%	0.2%	0.5%	100.0%
3区画		9204	55.9%	36.9%	5.3%	0.9%	0.3%	0.2%	0.5%	100.0%
4区画		16444	50.3%	40.8%	6.7%	1.1%	0.4%	0.2%	0.6%	100.0%
5区画		20389	54.2%	37.3%	6.1%	1.1%	0.4%	0.2%	0.6%	100.0%
6区画		16443	49.6%	40.8%	7.1%	1.2%	0.3%	0.2%	0.7%	100.0%
7区画		9113	45.6%	42.8%	8.5%	1.5%	0.4%	0.3%	0.7%	100.0%
8区画		10968	46.3%	41.4%	9.0%	1.7%	0.6%	0.3%	0.7%	100.0%
9区画		8302	46.7%	42.8%	7.6%	1.4%	0.5%	0.4%	0.7%	100.0%
定まった位置はない		26157	48.7%	40.1%	7.6%	1.6%	0.6%	0.6%	0.7%	100.0%
無回答・無効		7615	46.6%	38.0%	8.3%	1.4%	0.5%	0.6%	4.6%	100.0%

2014年度春学期「学生による授業改善アンケート(期末)」全学集計結果(学部)

問3. あなたは、この授業に関して、1時限(90分の授業)につき、平均してどのくらい予習・復習・レポートの作成などの授業時間外の学習を行って授業に臨みましたか。

項目	授業数	回答者数	週4時間以上	週3時間以上4時間未満	週2時間以上3時間未満	週1時間以上2時間未満	週30分以上1時間未満	週30分未満	ほとんど行っていない	無回答・無効	回答総数(無回答を含む)
<総計>	3798	143232	3.2%	1.4%	2.8%	7.5%	12.1%	21.3%	49.1%	2.5%	100.0%
<受講者数規模別>											
25人未満	1410	18624	3.1%	1.9%	5.2%	14.6%	21.5%	24.2%	27.4%	2.1%	100.0%
25-49人	1199	33013	3.2%	1.5%	3.7%	10.7%	17.1%	23.5%	38.2%	2.1%	100.0%
50-99人	616	29078	5.2%	1.9%	3.5%	7.4%	10.1%	20.5%	48.7%	2.7%	100.0%
100-199人	350	28793	2.8%	1.0%	1.6%	4.6%	8.6%	19.6%	59.0%	2.9%	100.0%
200-299人	104	12359	1.9%	0.7%	1.1%	3.5%	7.6%	20.3%	62.5%	2.4%	100.0%
300人以上	119	21365	2.2%	0.8%	1.1%	3.2%	6.5%	19.3%	64.5%	2.5%	100.0%
<出席率別>											
100%		73407	5.0%	1.6%	3.5%	9.2%	13.6%	21.5%	43.5%	2.1%	100.0%
80%以上100%未満		55865	1.5%	1.2%	2.2%	6.3%	11.5%	22.3%	52.8%	2.2%	100.0%
60%以上80%未満		9861	0.8%	1.2%	1.7%	4.0%	8.1%	18.2%	63.4%	2.6%	100.0%
40%以上60%未満		1820	0.8%	0.8%	1.4%	3.1%	4.6%	12.5%	73.6%	3.2%	100.0%
20%以上40%未満		605	0.7%	0.5%	0.3%	1.8%	3.1%	7.8%	81.7%	4.1%	100.0%
20%未満		471	1.9%	0.2%	1.1%	1.3%	2.3%	3.0%	84.9%	5.3%	100.0%
無回答・無効		1203	2.3%	1.3%	1.6%	3.8%	6.0%	15.6%	32.9%	36.4%	100.0%
<学年別>											
1年		59010	2.7%	1.3%	3.5%	9.7%	14.6%	21.1%	45.4%	1.7%	100.0%
2年		43890	3.1%	1.2%	2.0%	6.1%	11.0%	21.6%	52.1%	2.8%	100.0%
3年		29474	4.5%	1.5%	2.5%	5.7%	9.7%	21.1%	51.8%	3.1%	100.0%
4年		9230	3.1%	1.9%	3.0%	6.2%	9.8%	21.9%	51.1%	3.0%	100.0%
その他/不明		1628	4.2%	1.8%	3.4%	7.9%	11.5%	19.0%	45.4%	6.7%	100.0%
<科目種類別>											
講義	1889	102301	2.4%	1.0%	2.0%	5.2%	9.1%	20.3%	57.3%	2.7%	100.0%
25人未満	379	4163	2.5%	1.7%	4.3%	10.6%	15.5%	20.9%	42.1%	2.3%	100.0%
25-49人	406	10800	2.6%	1.3%	3.3%	7.4%	11.9%	20.5%	50.5%	2.4%	100.0%
50-99人	542	25679	2.8%	1.4%	2.8%	6.9%	10.5%	21.7%	51.2%	2.8%	100.0%
100-199人	339	27935	2.2%	0.9%	1.4%	4.4%	8.5%	19.7%	59.9%	2.9%	100.0%
200-299人	104	12359	1.9%	0.7%	1.1%	3.5%	7.6%	20.3%	62.5%	2.4%	100.0%
300人以上	119	21365	2.2%	0.8%	1.1%	3.2%	6.5%	19.3%	64.5%	2.5%	100.0%
演習	353	7719	9.3%	3.9%	6.7%	12.1%	11.2%	16.0%	37.4%	3.3%	100.0%
語学	1378	28198	2.1%	1.3%	4.2%	14.9%	24.6%	28.6%	22.7%	1.6%	100.0%
実験	83	2784	26.8%	7.9%	10.1%	11.0%	8.0%	10.0%	24.0%	2.3%	100.0%
実技	95	2230	6.5%	0.5%	0.6%	1.4%	1.6%	6.5%	80.0%	2.9%	100.0%
<担当教員別>											
専任	1500	71649	4.0%	1.6%	3.0%	7.1%	10.3%	20.5%	50.7%	2.7%	100.0%
兼任	2298	71583	2.5%	1.1%	2.6%	8.0%	13.9%	22.1%	47.5%	2.3%	100.0%
<科目設置主体別>											
学部	2529	105712	3.8%	1.5%	2.8%	6.8%	10.8%	21.1%	50.6%	2.7%	100.0%
市ヶ谷教養教育	1238	36374	1.7%	0.9%	2.8%	9.4%	15.7%	21.8%	45.7%	2.0%	100.0%
通信教育	31	1146	2.9%	3.9%	8.3%	16.8%	22.5%	25.6%	18.8%	1.3%	100.0%
その他	0	0	0.0%	0.0%	0.0%	0.0%	0.0%	0.0%	0.0%	0.0%	0.0%
<座席位置別>											
1区画		9021	5.3%	1.5%	3.7%	9.6%	14.5%	22.8%	41.0%	1.7%	100.0%
2区画		9576	5.4%	2.2%	4.3%	9.8%	13.5%	23.0%	39.7%	2.0%	100.0%
3区画		9204	2.4%	1.6%	3.7%	9.5%	15.6%	23.5%	42.1%	1.6%	100.0%
4区画		16444	2.3%	1.2%	2.7%	8.1%	13.0%	22.7%	48.0%	2.0%	100.0%
5区画		20389	2.7%	1.3%	2.5%	7.2%	11.7%	22.4%	50.0%	2.2%	100.0%
6区画		16443	1.9%	1.1%	2.9%	7.9%	13.0%	23.0%	48.0%	2.2%	100.0%
7区画		9113	2.9%	1.3%	2.6%	7.6%	13.0%	22.2%	48.2%	2.2%	100.0%
8区画		10968	3.3%	1.2%	2.4%	6.5%	10.3%	21.6%	52.5%	2.3%	100.0%
9区画		8302	2.4%	1.1%	2.6%	7.3%	13.4%	21.7%	49.3%	2.1%	100.0%
定まった位置はない		26157	3.2%	1.2%	2.3%	6.0%	10.0%	17.5%	57.4%	2.5%	100.0%
無回答・無効		7615	7.0%	2.2%	2.8%	5.8%	8.4%	16.1%	49.1%	8.6%	100.0%

2014年度春学期「学生による授業改善アンケート(期末)」全学集計結果(学部)

問4. この授業を履修して感じたことをお聞きます(複数回答可)。

項目	授業数	回答者数	知識が身についた	スキルが身についた	基礎力がついた	応用力がついた	思考力がついた	判断力がついた	新しい発見があった	進路選択に役立った	苦手を克服できた	知的興味が満たされた	知的意欲を刺激された	楽しく受講できた	教員の専門分野に興味をもった	この科目の関連分野に興味をもった	もっと早い学年で履修したかった	もっと遅い学年で履修したかった	特によかったところはない	その他	無回答・無効	回答総数(無回答を含む)
<総計>	3798	143232	72.8%	16.0%	21.9%	10.2%	17.2%	4.7%	26.6%	4.2%	1.8%	14.4%	10.5%	17.7%	5.5%	4.8%	1.4%	0.8%	4.0%	0.3%	1.5%	236.1%
<受講者数規模別>																						
25人未満	1410	18624	70.3%	30.4%	32.7%	17.2%	20.0%	6.6%	26.0%	4.2%	4.1%	15.6%	11.9%	28.4%	5.3%	4.4%	1.9%	0.7%	2.5%	0.4%	1.2%	283.8%
25-49人	1199	33013	69.6%	24.0%	27.9%	11.9%	14.9%	4.5%	23.5%	2.8%	2.6%	12.2%	8.8%	22.6%	3.9%	3.9%	1.4%	0.6%	3.6%	0.3%	1.3%	240.3%
50-99人	616	29078	75.3%	15.3%	20.0%	10.1%	17.7%	4.3%	26.2%	4.4%	1.5%	14.2%	10.3%	13.5%	6.1%	5.1%	1.5%	0.8%	4.2%	0.3%	1.8%	232.5%
100-199人	350	28793	75.2%	9.1%	17.3%	7.6%	16.5%	4.3%	28.4%	4.5%	1.0%	15.2%	11.1%	13.8%	6.5%	5.5%	1.4%	0.9%	4.7%	0.2%	1.6%	224.9%
200-299人	104	12359	73.8%	6.0%	15.9%	7.0%	17.7%	4.6%	30.0%	5.4%	0.7%	16.8%	12.2%	13.4%	6.4%	5.7%	1.3%	1.1%	4.7%	0.3%	1.5%	224.5%
300人以上	119	21365	72.6%	7.3%	15.5%	7.0%	18.1%	4.5%	28.3%	4.8%	0.8%	14.5%	10.1%	14.2%	5.1%	4.3%	1.2%	0.8%	4.1%	0.2%	1.4%	215.0%
<出席率別>																						
100%		73407	74.6%	18.7%	25.3%	11.2%	18.2%	5.4%	27.8%	4.6%	2.1%	15.1%	10.9%	19.9%	5.9%	5.2%	1.1%	0.7%	3.5%	0.3%	1.2%	251.7%
80%以上100未満		55865	72.6%	14.3%	19.5%	9.8%	16.8%	4.2%	26.3%	4.0%	1.6%	14.3%	10.3%	16.5%	5.3%	4.4%	1.6%	0.8%	3.8%	0.2%	1.2%	227.5%
60%以上80%未満		9861	68.2%	9.2%	14.9%	6.9%	14.3%	2.9%	23.5%	3.0%	1.0%	12.7%	9.5%	11.5%	4.5%	3.9%	2.4%	1.2%	5.7%	0.3%	1.7%	197.2%
40%以上60%未満		1820	60.6%	6.7%	11.6%	5.8%	12.2%	2.6%	21.0%	1.8%	1.2%	10.4%	8.2%	9.5%	3.6%	3.6%	2.4%	1.0%	9.3%	0.8%	1.9%	174.0%
20%以上40%未満		605	50.2%	6.1%	7.8%	4.0%	9.9%	3.3%	17.4%	1.0%	0.3%	7.3%	6.4%	9.1%	2.8%	3.3%	2.5%	1.7%	14.5%	0.2%	3.3%	151.1%
20%未満		471	40.1%	3.0%	4.7%	3.4%	6.4%	1.7%	10.2%	1.5%	0.6%	4.5%	3.2%	6.4%	3.0%	2.3%	4.7%	1.9%	24.0%	1.7%	5.5%	128.7%
無回答・無効		1203	49.7%	13.0%	14.7%	8.1%	12.1%	3.0%	15.3%	2.7%	1.4%	8.7%	7.3%	10.6%	3.2%	3.1%	0.6%	0.7%	5.2%	0.4%	27.2%	187.2%
<学年別>																						
1年		59010	69.2%	19.6%	26.9%	9.5%	17.6%	5.0%	27.7%	4.4%	1.9%	13.7%	10.9%	22.0%	4.7%	5.3%	0.3%	1.0%	4.5%	0.3%	1.0%	245.8%
2年		43890	75.1%	14.7%	19.8%	10.6%	16.4%	4.4%	23.7%	3.8%	1.6%	13.2%	8.9%	14.2%	5.2%	3.8%	1.2%	0.8%	4.0%	0.2%	1.7%	223.4%
3年		29474	76.0%	12.5%	16.4%	10.8%	16.8%	4.4%	27.1%	4.3%	1.7%	15.8%	10.3%	14.2%	6.4%	4.6%	2.6%	0.4%	3.2%	0.2%	1.9%	229.7%
4年		9230	75.4%	10.7%	17.8%	10.7%	19.3%	5.2%	32.5%	4.0%	2.0%	20.3%	14.8%	17.9%	8.3%	6.4%	5.7%	0.4%	2.6%	0.4%	1.7%	256.1%
その他/不明		1628	66.9%	16.0%	20.1%	11.4%	15.5%	4.9%	23.5%	4.7%	2.6%	13.9%	11.2%	15.5%	6.4%	4.7%	2.0%	0.9%	5.5%	0.2%	5.3%	231.3%
<科目種類別>																						
講義	1889	102301	74.6%	11.4%	18.2%	8.8%	17.8%	4.5%	28.7%	4.7%	1.3%	15.5%	11.1%	14.8%	6.3%	5.3%	1.5%	0.9%	4.2%	0.3%	1.6%	231.5%
25人未満	379	4163	73.9%	26.6%	26.5%	16.1%	24.0%	7.5%	34.5%	6.2%	2.7%	20.4%	14.8%	26.0%	8.4%	6.5%	2.7%	0.8%	1.9%	0.4%	1.2%	301.2%
25-49人	406	10800	74.1%	23.0%	22.1%	13.1%	18.5%	5.1%	30.8%	4.4%	2.8%	16.5%	11.4%	19.4%	6.7%	5.9%	2.1%	0.8%	3.3%	0.2%	1.4%	261.6%
50-99人	542	25679	76.1%	13.0%	19.8%	9.6%	17.7%	4.1%	26.7%	4.3%	1.5%	14.8%	10.8%	13.3%	6.4%	5.3%	1.5%	0.9%	4.2%	0.2%	1.8%	232.0%
100-199人	339	27935	75.2%	8.5%	17.2%	7.4%	16.5%	4.3%	28.7%	4.5%	1.0%	15.4%	11.2%	13.8%	6.6%	5.6%	1.4%	0.9%	4.7%	0.2%	1.6%	224.7%
200-299人	104	12359	73.8%	6.0%	15.9%	7.0%	17.7%	4.6%	30.0%	5.4%	0.7%	16.8%	12.2%	13.4%	6.4%	5.7%	1.3%	1.1%	4.7%	0.3%	1.5%	224.5%
300人以上	119	21365	72.6%	7.3%	15.5%	7.0%	18.1%	4.5%	28.3%	4.8%	0.8%	14.5%	10.1%	14.2%	5.1%	4.3%	1.2%	0.8%	4.1%	0.2%	1.4%	215.0%
演習	353	7719	64.0%	32.1%	22.9%	17.4%	22.4%	7.9%	29.1%	6.1%	3.7%	14.7%	11.1%	29.2%	7.5%	5.2%	1.6%	0.7%	2.3%	0.5%	1.9%	280.1%
語学	1378	28198	71.7%	24.5%	35.3%	12.9%	14.0%	4.2%	19.1%	1.9%	3.0%	11.1%	8.6%	23.8%	2.1%	2.7%	1.1%	0.5%	3.7%	0.3%	1.1%	241.8%
実験	83	2784	74.4%	39.0%	24.2%	17.1%	21.0%	8.2%	26.7%	4.7%	2.2%	12.2%	8.7%	15.2%	5.9%	4.4%	1.0%	0.3%	2.4%	0.4%	1.8%	270.0%
実技	95	2230	33.4%	38.7%	14.3%	8.7%	5.6%	5.4%	15.3%	2.1%	3.9%	5.5%	2.5%	36.5%	2.2%	2.1%	1.6%	0.6%	3.2%	0.7%	1.9%	184.1%
<担当教員別>																						
専任	1500	71649	74.5%	14.6%	20.0%	10.8%	18.9%	5.0%	27.7%	5.3%	1.6%	15.1%	11.1%	15.5%	6.5%	5.1%	1.5%	0.9%	3.8%	0.3%	1.6%	239.7%
兼任	2298	71583	71.1%	17.4%	23.8%	9.6%	15.4%	4.4%	25.6%	3.1%	2.1%	13.7%	9.9%	19.8%	4.4%	4.4%	1.4%	0.7%	4.1%	0.3%	1.4%	232.6%
<科目設置主体別>																						
学部	2529	105712	74.4%	14.8%	20.1%	10.3%	17.6%	4.7%	26.6%	4.7%	1.6%	14.4%	10.3%	15.1%	6.1%	4.9%	1.5%	0.8%	4.0%	0.3%	1.6%	234.0%
市ヶ谷教養教育	1238	36374	68.2%	19.6%	26.8%	10.0%	15.8%	4.6%	26.0%	2.5%	2.4%	14.0%	10.5%	24.8%	3.5%	3.9%	1.2%	0.6%	3.8%	0.3%	1.2%	239.8%
通信教育	31	1146	71.4%	11.5%	28.5%	6.6%	18.7%	6.0%	44.4%	3.0%	3.6%	28.8%	22.3%	32.1%	9.0%	14.7%	5.1%	0.3%	3.0%	1.9%	0.9%	311.9%
その他	0	0	0.0%	0.0%	0.0%	0.0%	0.0%	0.0%	0.0%	0.0%	0.0%	0.0%	0.0%	0.0%	0.0%	0.0%	0.0%	0.0%	0.0%	0.0%	0.0%	0.0%
<座席位置別>																						
1区画		9021	78.1%	17.7%	26.4%	11.8%	18.5%	5.7%	29.7%	5.1%	2.3%	17.4%	13.4%	20.8%	7.1%	6.1%	2.0%	0.7%	2.9%	0.3%	0.9%	266.8%
2区画		9576	77.5%	19.5%	29.6%	13.6%	22.7%	8.0%	33.6%	6.3%	3.1%	21.7%	17.5%	25.2%	10.0%	8.7%	2.3%	0.7%	3.1%	0.4%	0.9%	304.2%
3区画		9204	75.8%	18.4%	27.9%	12.0%	19.9%	5.9%	30.1%	4.7%	2.5%	18.3%	13.4%	21.2%	7.1%	6.1%	2.0%	0.8%	3.0%	0.3%	0.9%	270.2%
4区画		16444	75.2%	15.1%	22.1%	10.5%	17.5%	4.3%	27.0%	3.8%	1.6%	14.6%	10.0%	16.4%	5.4%	4.4%	1.3%	0.8%	3.5%	0.2%	1.1%	234.8%
5区画		20389	74.5%	14.6%	21.5%	10.2%	18.5%	4.8%	27.5%	4.5%	1.5%	15.5%	11.1%	16.0%	5.9%	5.1%	1.3%	0.9%	3.9%	0.3%	1.2%	239.0%
6区画		16443	74.3%	15.3%	23.3%	9.8%	17.1%	4.2%	27.4%	3.8%	1.6%	14.8%	10.3%	17.1%	5.3%	4.4%	1.2%	0.8%	3.7%	0.2%	1.2%	235.7%
7区画		9113	73.0%	15.8%	20.8%	10.2%	15.2%	3.8%	22.2%	3.3%	1.6%	10.7%	8.2%	14.8%	3.6%	3.2%	1.3%	0.8%	4.6%	0.2%	1.3%	214.4%
8区画		10968	73.1%	14.8%	19.0%	9.7%	15.8%	4.0%	22.4%	3.6%	1.6%	11.2%	8.0%	13.3%	3.9%	3.8%	1.3%	0.8%	4.4%	0.3%	1.1%	212.2%
9区画		8302	72.0%	15.6%	21.1%	9.2%	14.0%	3.6%	21.7%	3.6%	1.7%	11.1%	7.7%	14.9%	3.3%	3.4%	1.3%	0.8%	4.5%	0.3%	1.5%	211.3%
定まった位置はない		26157	67.8%	15.8%	18.8%	8.4%	15.7%	4.3%	26.6%	3.9%	1.7%	12.9%	9.3%	19.2%	4.7%	4.3%	1.3%	0.8%	4.7%	0.3%	1.1%	221.6%
無回答・無効		7615	61.3%	17.2%	14.2%	10.3%	14.1%	4.2%	21.6%	3.6%	1.8%	11.0%	7.6%	16.4%	4.6%	3.3%	1.3%	0.6%	4.6%	0.6%	8.0%	206.3%

2014年度春学期「学生による授業改善アンケート(期末)」全学集計結果(学部)

問5. この授業の進め方についてお聞きします(複数回答可)。

項目	授業数	回答者数	授業目標が明示されていた	授業目標を達成するための学期を通じての授業構成が適切であった	授業目標を達成できた	成績評価基準が明示されていた	授業難度が適切であった	授業速度が適切であった	教材・配付資料が適切であった	宿題は役に立った	教え方がわかりやすかった	1回ごとの時間配分がよかった	学生間の交流(討論・共同作業など)があった	学生のモチベーション(動機付け)を高める工夫がなされていた	質問しやすかった	その他	無回答・無効	回答総数(無回答を含む)
<総計>	3798	143232	45.8%	9.1%	12.1%	11.5%	16.8%	28.2%	17.1%	5.9%	23.0%	13.6%	5.9%	5.1%	4.9%	1.2%	4.8%	204.8%
<受講者数規模別>																		
25人未満	1410	18624	47.3%	11.8%	16.2%	14.0%	22.4%	33.7%	16.5%	14.0%	29.0%	16.4%	14.6%	8.6%	10.7%	1.0%	3.0%	259.2%
25-49人	1199	33013	45.9%	9.9%	14.1%	13.0%	19.2%	29.1%	14.2%	8.2%	23.6%	14.2%	8.8%	6.1%	6.9%	1.2%	3.9%	218.4%
50-99人	616	29078	49.3%	9.2%	12.2%	10.6%	14.3%	25.0%	17.9%	5.4%	20.6%	12.4%	4.4%	3.9%	4.3%	1.3%	5.4%	196.2%
100-199人	350	28793	43.9%	7.6%	10.0%	10.0%	14.7%	26.2%	18.7%	3.2%	21.7%	12.7%	2.7%	3.9%	3.0%	1.4%	5.8%	185.6%
200-299人	104	12359	41.9%	7.5%	9.4%	9.8%	14.8%	29.3%	19.3%	1.9%	21.9%	13.2%	1.8%	3.9%	1.8%	1.4%	5.5%	183.2%
300人以上	119	21365	44.2%	8.1%	9.8%	10.9%	15.3%	28.3%	17.8%	1.8%	22.9%	13.1%	2.7%	4.2%	1.7%	0.9%	4.9%	186.7%
<出席率別>																		
100%		73407	47.5%	9.9%	13.3%	12.2%	18.1%	29.0%	18.3%	7.2%	23.9%	14.6%	7.0%	5.7%	5.7%	1.2%	4.1%	217.7%
80%以上100%未満		55865	45.3%	8.6%	11.5%	10.9%	16.1%	28.3%	16.5%	4.8%	22.9%	12.9%	5.2%	4.6%	4.2%	1.1%	4.5%	197.2%
60%以上80%未満		9861	40.5%	7.1%	9.3%	10.0%	13.6%	25.8%	14.7%	3.0%	20.5%	11.5%	3.5%	3.9%	3.2%	1.3%	5.8%	173.6%
40%以上60%未満		1820	39.0%	5.3%	6.0%	9.1%	12.2%	21.8%	12.8%	2.1%	18.6%	11.3%	2.1%	2.4%	3.2%	1.6%	9.2%	156.6%
20%以上40%未満		605	33.6%	4.0%	4.5%	11.2%	11.7%	17.7%	10.2%	1.3%	16.7%	9.4%	1.3%	2.6%	2.6%	2.0%	12.4%	141.3%
20%未満		471	32.3%	3.2%	3.6%	8.9%	8.7%	10.8%	6.8%	1.7%	13.0%	6.2%	1.7%	3.8%	3.8%	4.0%	17.2%	125.7%
無回答・無効		1203	32.8%	5.2%	9.8%	7.9%	10.6%	16.5%	11.5%	5.1%	14.2%	9.1%	3.3%	3.5%	3.2%	1.0%	30.9%	164.5%
<学年別>																		
1年		59010	39.7%	9.7%	12.4%	12.3%	19.8%	30.5%	17.6%	7.5%	24.3%	15.0%	8.3%	6.2%	6.0%	1.4%	4.1%	214.8%
2年		43890	49.8%	8.5%	11.6%	10.9%	15.0%	26.6%	16.0%	5.0%	21.1%	12.8%	4.1%	4.1%	3.8%	1.0%	5.1%	195.4%
3年		29474	50.8%	8.3%	12.2%	10.3%	13.8%	26.0%	17.2%	4.4%	22.2%	12.1%	4.3%	4.0%	4.0%	0.9%	5.2%	195.6%
4年		9230	49.5%	10.3%	12.8%	12.6%	16.0%	29.3%	19.8%	4.0%	27.3%	12.8%	4.6%	5.5%	5.7%	1.1%	4.9%	216.1%
その他/不明		1628	45.3%	8.6%	13.2%	10.6%	13.4%	23.9%	16.3%	6.1%	20.6%	12.8%	4.9%	5.7%	5.3%	1.0%	11.7%	199.4%
<科目種類別>																		
講義	1889	102301	45.4%	8.6%	11.1%	10.8%	15.4%	27.6%	19.0%	3.9%	22.7%	13.1%	3.8%	4.2%	3.6%	1.2%	5.3%	195.9%
25人未満	379	4163	51.5%	12.0%	17.8%	13.7%	19.6%	32.7%	21.8%	11.2%	28.9%	14.6%	13.0%	7.3%	10.6%	1.2%	3.3%	259.2%
25-49人	406	10800	48.1%	10.9%	15.6%	12.4%	17.1%	28.3%	20.4%	6.5%	25.5%	13.6%	8.0%	5.2%	7.5%	1.4%	4.7%	225.3%
50-99人	542	25679	48.0%	9.1%	11.5%	10.9%	14.9%	26.4%	18.8%	5.2%	21.6%	13.0%	3.7%	3.9%	4.1%	1.3%	5.5%	197.9%
100-199人	339	27935	43.4%	7.6%	9.7%	10.0%	14.9%	26.6%	19.0%	3.2%	22.0%	12.9%	2.5%	3.9%	2.8%	1.4%	5.8%	185.9%
200-299人	104	12359	41.9%	7.5%	9.4%	9.8%	14.8%	29.3%	19.3%	1.9%	21.9%	13.2%	1.8%	3.9%	1.8%	1.4%	5.5%	183.2%
300人以上	119	21365	44.2%	8.1%	9.8%	10.9%	15.3%	28.3%	17.8%	1.8%	22.9%	13.1%	2.7%	4.2%	1.7%	0.9%	4.9%	186.7%
演習	353	7719	54.1%	11.2%	19.3%	11.0%	14.7%	23.0%	11.9%	9.5%	22.0%	12.7%	17.7%	9.3%	10.3%	0.9%	4.1%	231.7%
語学	1378	28198	43.2%	10.3%	12.9%	14.4%	23.4%	33.7%	13.4%	12.1%	25.7%	16.0%	9.3%	6.6%	7.8%	1.1%	3.1%	233.1%
実験	83	2784	62.5%	10.8%	19.8%	10.2%	9.8%	15.3%	12.8%	7.6%	15.2%	6.4%	12.0%	3.5%	7.9%	1.2%	3.7%	198.7%
実技	95	2230	47.7%	5.5%	15.7%	7.4%	11.1%	17.5%	2.7%	1.4%	19.2%	14.6%	12.5%	9.9%	3.9%	0.6%	3.5%	173.1%
<担当教員別>																		
専任	1500	71649	48.1%	9.1%	12.2%	10.7%	14.7%	26.4%	17.1%	5.5%	22.1%	12.5%	5.4%	4.7%	3.9%	1.2%	5.2%	198.7%
兼任	2298	71583	43.5%	9.0%	12.1%	12.2%	18.9%	29.9%	17.2%	6.2%	24.0%	14.6%	6.5%	5.4%	5.9%	1.2%	4.3%	211.0%
<科目設置主体別>																		
学部	2529	105712	48.1%	9.0%	12.1%	11.1%	15.1%	26.4%	17.4%	5.3%	21.4%	12.6%	5.0%	4.5%	4.2%	1.2%	5.0%	198.4%
市ヶ谷教養教育	1238	36374	39.1%	9.1%	12.0%	12.5%	21.3%	33.1%	15.9%	7.7%	27.1%	16.2%	8.7%	6.4%	6.8%	1.1%	4.0%	220.9%
通信教育	31	1146	46.5%	16.7%	15.3%	17.4%	28.1%	34.2%	38.0%	3.5%	44.1%	18.2%	2.6%	8.2%	9.1%	5.0%	3.3%	290.0%
その他	0	0	0.0%	0.0%	0.0%	0.0%	0.0%	0.0%	0.0%	0.0%	0.0%	0.0%	0.0%	0.0%	0.0%	0.0%	0.0%	0.0%
<座席位置別>																		
1区画		9021	48.6%	10.9%	13.8%	13.5%	20.3%	31.3%	20.6%	8.1%	27.5%	14.7%	6.5%	6.0%	6.3%	0.9%	3.2%	232.2%
2区画		9576	48.5%	13.5%	15.8%	15.7%	22.5%	33.3%	23.3%	8.8%	30.2%	17.4%	6.6%	7.4%	8.3%	1.4%	3.5%	256.3%
3区画		9204	45.4%	11.1%	14.0%	14.1%	21.4%	32.6%	20.9%	8.3%	27.9%	16.6%	7.0%	6.1%	6.5%	1.4%	3.7%	237.0%
4区画		16444	45.7%	9.0%	12.2%	11.5%	16.8%	29.4%	17.9%	5.9%	23.0%	13.6%	5.1%	4.6%	4.7%	1.1%	4.0%	204.4%
5区画		20389	46.8%	9.2%	12.4%	12.0%	16.4%	28.3%	17.8%	4.8%	23.2%	13.1%	4.5%	4.7%	3.9%	1.4%	4.4%	202.8%
6区画		16443	44.7%	9.1%	11.4%	11.5%	17.2%	29.3%	17.9%	6.2%	23.3%	14.1%	5.3%	4.4%	4.7%	1.2%	4.3%	204.6%
7区画		9113	47.5%	8.4%	11.1%	10.4%	14.9%	25.8%	14.3%	5.9%	20.1%	11.7%	4.8%	4.3%	4.2%	1.0%	4.0%	188.5%
8区画		10968	48.2%	7.9%	11.3%	9.7%	13.7%	25.0%	14.6%	5.2%	19.0%	12.1%	4.6%	3.9%	3.8%	1.1%	4.2%	184.2%
9区画		8302	46.0%	8.2%	11.1%	10.5%	15.6%	26.7%	14.8%	5.2%	20.1%	12.8%	5.4%	4.5%	4.7%	1.0%	4.5%	191.2%
定まった位置はない		26157	42.4%	7.9%	10.9%	10.3%	15.8%	27.6%	16.0%	4.9%	22.4%	13.5%	8.0%	5.4%	4.6%	1.1%	4.4%	195.2%
無回答・無効		7615	45.2%	6.4%	11.9%	7.6%	11.3%	18.6%	9.2%	4.0%	16.8%	9.2%	6.3%	5.0%	3.8%	1.4%	16.4%	173.2%



2014年度春学期「学生による授業改善アンケート(期末)」全学集計結果(学部)

問6. 教室設備は適切でしたか。該当する項目をチェックし、具体的にお書きください(複数回答可)。

項目	授業数	回答者数	適切 だった	不適切だった					無回答・ 無効	回答総数 (無回答 を含む)
				広さ	照明	機材	音	その他		
<総計>	3798	143232	91.7%	2.5%	0.3%	0.6%	0.4%	3.0%	2.0%	100.5%
<受講者数規模別>										
25人未満	1410	18624	94.8%	0.9%	0.1%	0.5%	0.2%	2.1%	1.8%	100.4%
25-49人	1199	33013	93.5%	1.4%	0.2%	0.5%	0.2%	2.7%	1.8%	100.4%
50-99人	616	29078	92.3%	2.1%	0.3%	0.5%	0.3%	2.6%	2.2%	100.3%
100-199人	350	28793	89.2%	3.9%	0.3%	0.7%	0.7%	3.8%	2.0%	100.6%
200-299人	104	12359	88.8%	4.0%	0.3%	1.0%	0.7%	3.8%	2.2%	100.8%
300人以上	119	21365	90.2%	3.6%	0.4%	0.8%	0.7%	3.0%	2.1%	100.7%
<出席率別>										
100%		73407	92.1%	2.3%	0.3%	0.7%	0.4%	3.2%	1.5%	100.5%
80%以上100%未満		55865	91.8%	2.7%	0.2%	0.6%	0.4%	2.8%	1.9%	100.4%
60%以上80%未満		9861	90.8%	3.1%	0.2%	0.5%	0.4%	2.6%	2.8%	100.4%
40%以上60%未満		1820	91.3%	2.6%	0.4%	0.8%	0.5%	2.1%	2.8%	100.5%
20%以上40%未満		605	88.6%	4.1%	0.2%	0.3%	1.2%	2.6%	3.6%	100.7%
20%未満		471	88.7%	2.8%	0.8%	0.4%	1.1%	2.8%	4.9%	101.5%
無回答・無効		1203	70.7%	1.8%	0.2%	0.2%	0.3%	1.6%	25.8%	100.7%
<学年別>										
1年		59010	90.8%	2.4%	0.3%	0.9%	0.6%	3.9%	1.7%	100.6%
2年		43890	92.8%	2.4%	0.2%	0.5%	0.3%	2.4%	1.8%	100.4%
3年		29474	92.3%	2.8%	0.2%	0.4%	0.2%	2.2%	2.3%	100.4%
4年		9230	90.7%	3.3%	0.3%	0.5%	0.4%	2.5%	2.9%	100.5%
その他/不明		1628	85.6%	2.6%	0.5%	0.6%	0.5%	2.6%	8.5%	101.0%
<科目種類別>										
講義	1889	102301	90.8%	3.0%	0.3%	0.7%	0.5%	3.2%	2.1%	100.5%
25人未満	379	4163	94.5%	1.1%	0.1%	0.4%	0.2%	1.8%	2.3%	100.4%
25-49人	406	10800	93.3%	1.5%	0.2%	0.6%	0.2%	2.5%	2.1%	100.3%
50-99人	542	25679	92.4%	1.8%	0.3%	0.5%	0.4%	2.7%	2.2%	100.3%
100-199人	339	27935	89.1%	3.9%	0.3%	0.7%	0.7%	3.9%	2.0%	100.6%
200-299人	104	12359	88.8%	4.0%	0.3%	1.0%	0.7%	3.8%	2.2%	100.8%
300人以上	119	21365	90.2%	3.6%	0.4%	0.8%	0.7%	3.0%	2.1%	100.7%
演習	353	7719	93.6%	2.0%	0.1%	0.5%	0.1%	2.0%	2.2%	100.4%
語学	1378	28198	94.2%	1.1%	0.2%	0.5%	0.2%	2.6%	1.5%	100.4%
実験	83	2784	91.9%	3.7%	0.0%	0.9%	0.0%	1.8%	1.8%	100.2%
実技	95	2230	92.8%	1.0%	0.2%	0.4%	0.0%	3.4%	2.4%	100.2%
<担当教員別>										
専任	1500	71649	91.4%	2.8%	0.3%	0.6%	0.4%	2.9%	2.1%	100.5%
兼任	2298	71583	91.9%	2.3%	0.2%	0.7%	0.5%	3.0%	1.9%	100.5%
<科目設置主体別>										
学部	2529	105712	91.8%	2.5%	0.2%	0.6%	0.4%	2.9%	2.1%	100.4%
市ヶ谷教養教育	1238	36374	91.9%	2.6%	0.2%	0.6%	0.3%	3.2%	1.7%	100.6%
通信教育	31	1146	75.4%	7.5%	3.4%	2.4%	1.6%	8.1%	4.9%	103.3%
その他	0	0	0.0%	0.0%	0.0%	0.0%	0.0%	0.0%	0.0%	0.0%
<座席位置別>										
1区画		9021	92.1%	2.7%	0.3%	0.9%	0.5%	3.5%	0.7%	100.7%
2区画		9576	91.7%	2.8%	0.4%	0.9%	0.6%	3.6%	0.8%	100.7%
3区画		9204	92.4%	2.5%	0.2%	0.8%	0.5%	3.2%	0.8%	100.4%
4区画		16444	93.0%	2.3%	0.2%	0.6%	0.4%	3.0%	0.9%	100.4%
5区画		20389	92.3%	2.5%	0.3%	0.8%	0.5%	3.4%	0.8%	100.5%
6区画		16443	93.2%	2.3%	0.3%	0.5%	0.4%	2.9%	0.8%	100.4%
7区画		9113	93.5%	2.3%	0.2%	0.4%	0.4%	2.8%	0.8%	100.4%
8区画		10968	94.0%	2.1%	0.3%	0.5%	0.4%	2.5%	0.8%	100.6%
9区画		8302	93.4%	2.4%	0.1%	0.5%	0.4%	3.0%	0.7%	100.5%
定まった位置はない		26157	92.7%	3.2%	0.2%	0.6%	0.4%	2.8%	0.6%	100.5%
無回答・無効		7615	71.5%	1.7%	0.2%	0.5%	0.3%	1.8%	24.4%	100.4%

2014年度春学期「学生による授業改善アンケート(期末)」全学集計結果(学部)

問8. あなたの普段の座席位置はどこですか。

項目	授業数	回答者数	第1区画	第2区画	第3区画	第4区画	第5区画	第6区画	第7区画	第8区画	第9区画	定まった位置はない	無回答・無効	回答総数(無回答を含む)
<総計>	3798	143232	6.3%	6.7%	6.4%	11.5%	14.2%	11.5%	6.4%	7.7%	5.8%	18.3%	5.3%	100.0%
<受講者数規模別>														
25人未満	1410	18624	6.6%	5.8%	7.4%	12.3%	10.4%	13.1%	7.8%	7.3%	7.7%	15.3%	6.2%	100.0%
25-49人	1199	33013	6.8%	6.3%	7.2%	11.7%	10.6%	11.6%	8.2%	7.4%	7.7%	16.8%	5.8%	100.0%
50-99人	616	29078	6.6%	6.8%	6.5%	12.2%	13.1%	11.8%	6.5%	7.1%	5.8%	17.3%	6.2%	100.0%
100-199人	350	28793	6.0%	7.2%	6.0%	11.5%	15.6%	11.5%	5.4%	8.0%	4.7%	19.5%	4.6%	100.0%
200-299人	104	12359	6.0%	7.0%	5.5%	10.9%	19.4%	11.0%	4.5%	8.1%	3.9%	19.5%	4.2%	100.0%
300人以上	119	21365	5.3%	7.1%	5.4%	9.8%	19.9%	9.7%	4.4%	8.3%	3.8%	22.1%	4.3%	100.0%
<出席率別>														
100%		73407	7.1%	8.4%	7.0%	11.3%	15.1%	11.1%	5.7%	6.9%	5.3%	17.4%	4.8%	100.0%
80%以上100%未満		55865	5.7%	5.2%	6.1%	12.0%	13.6%	12.0%	7.0%	8.1%	6.4%	18.8%	5.2%	100.0%
60%以上80%未満		9861	4.9%	3.6%	5.0%	11.2%	12.6%	11.9%	7.9%	10.0%	6.4%	20.2%	6.4%	100.0%
40%以上60%未満		1820	4.5%	3.8%	4.7%	9.9%	12.5%	11.2%	7.6%	10.3%	6.3%	23.5%	5.8%	100.0%
20%以上40%未満		605	3.0%	3.8%	4.0%	10.1%	13.1%	8.9%	6.8%	10.6%	7.1%	26.8%	6.0%	100.0%
20%未満		471	4.5%	4.5%	4.0%	5.9%	10.0%	7.2%	6.6%	7.2%	7.4%	32.7%	10.0%	100.0%
無回答・無効		1203	5.2%	4.2%	3.5%	7.6%	10.2%	9.1%	5.6%	6.6%	4.5%	14.6%	28.9%	100.0%
<学年別>														
1年		59010	6.3%	6.9%	6.6%	10.7%	13.3%	10.5%	6.4%	7.3%	5.9%	21.8%	4.4%	100.0%
2年		43890	6.0%	6.6%	6.2%	12.1%	15.8%	12.6%	6.7%	8.1%	6.2%	14.7%	5.1%	100.0%
3年		29474	6.3%	6.4%	6.1%	12.1%	14.6%	11.9%	5.9%	7.8%	5.3%	16.9%	6.7%	100.0%
4年		9230	7.7%	7.1%	7.4%	11.8%	11.7%	11.6%	6.1%	7.6%	5.3%	16.7%	6.9%	100.0%
その他/不明		1628	6.9%	6.2%	5.8%	9.3%	13.8%	9.2%	6.2%	7.4%	4.1%	18.4%	12.7%	100.0%
<科目種類別>														
講義	1889	102301	6.1%	7.0%	6.1%	11.5%	16.1%	11.5%	5.8%	7.9%	5.1%	18.3%	4.7%	100.0%
25人未満	379	4163	6.8%	7.4%	7.7%	12.0%	13.4%	13.4%	6.9%	7.3%	6.4%	12.9%	5.9%	100.0%
25-49人	406	10800	6.7%	7.0%	6.4%	12.1%	12.4%	12.2%	7.8%	7.9%	7.0%	15.3%	5.2%	100.0%
50-99人	542	25679	6.7%	6.6%	6.6%	12.9%	13.6%	12.6%	6.8%	7.4%	6.2%	15.5%	5.0%	100.0%
100-199人	339	27935	6.0%	7.1%	6.0%	11.5%	15.7%	11.6%	5.4%	8.0%	4.7%	19.3%	4.5%	100.0%
200-299人	104	12359	6.0%	7.0%	5.5%	10.9%	19.4%	11.0%	4.5%	8.1%	3.9%	19.5%	4.2%	100.0%
300人以上	119	21365	5.3%	7.1%	5.4%	9.8%	19.9%	9.7%	4.4%	8.3%	3.8%	22.1%	4.3%	100.0%
演習	353	7719	6.0%	6.1%	6.1%	8.8%	8.8%	9.5%	5.8%	5.6%	5.2%	26.8%	11.1%	100.0%
語学	1378	28198	7.4%	5.8%	8.3%	13.4%	10.5%	13.3%	9.2%	7.9%	9.0%	11.6%	3.6%	100.0%
実験	83	2784	6.2%	8.3%	5.1%	5.6%	8.0%	4.4%	4.8%	6.1%	4.7%	32.4%	14.3%	100.0%
実技	95	2230	1.2%	4.9%	1.0%	1.8%	4.3%	1.5%	1.5%	2.3%	1.4%	55.1%	25.1%	100.0%
<担当教員別>														
専任	1500	71649	6.1%	7.1%	6.2%	11.3%	15.5%	11.3%	5.5%	7.6%	5.0%	18.8%	5.5%	100.0%
兼任	2298	71583	6.5%	6.3%	6.6%	11.7%	13.0%	11.6%	7.2%	7.7%	6.6%	17.7%	5.1%	100.0%
<科目設置主体別>														
学部	2529	105712	6.2%	7.1%	6.2%	11.2%	15.3%	11.2%	6.0%	8.1%	5.4%	18.0%	5.3%	100.0%
市ヶ谷教養教育	1238	36374	6.6%	5.3%	6.9%	12.3%	11.1%	12.4%	7.4%	6.3%	7.1%	19.3%	5.3%	100.0%
通信教育	31	1146	9.2%	10.5%	8.6%	12.1%	17.2%	10.1%	7.2%	6.9%	5.6%	8.6%	4.1%	100.0%
その他	0	0	0.0%	0.0%	0.0%	0.0%	0.0%	0.0%	0.0%	0.0%	0.0%	0.0%	0.0%	0.0%
<座席位置別>														
1区画		9021	100.0%	0.0%	0.0%	0.0%	0.0%	0.0%	0.0%	0.0%	0.0%	0.0%	0.0%	100.0%
2区画		9576	0.0%	100.0%	0.0%	0.0%	0.0%	0.0%	0.0%	0.0%	0.0%	0.0%	0.0%	100.0%
3区画		9204	0.0%	0.0%	100.0%	0.0%	0.0%	0.0%	0.0%	0.0%	0.0%	0.0%	0.0%	100.0%
4区画		16444	0.0%	0.0%	0.0%	100.0%	0.0%	0.0%	0.0%	0.0%	0.0%	0.0%	0.0%	100.0%
5区画		20389	0.0%	0.0%	0.0%	0.0%	100.0%	0.0%	0.0%	0.0%	0.0%	0.0%	0.0%	100.0%
6区画		16443	0.0%	0.0%	0.0%	0.0%	0.0%	100.0%	0.0%	0.0%	0.0%	0.0%	0.0%	100.0%
7区画		9113	0.0%	0.0%	0.0%	0.0%	0.0%	0.0%	100.0%	0.0%	0.0%	0.0%	0.0%	100.0%
8区画		10968	0.0%	0.0%	0.0%	0.0%	0.0%	0.0%	0.0%	100.0%	0.0%	0.0%	0.0%	100.0%
9区画		8302	0.0%	0.0%	0.0%	0.0%	0.0%	0.0%	0.0%	0.0%	100.0%	0.0%	0.0%	100.0%
定まった位置はない		26157	0.0%	0.0%	0.0%	0.0%	0.0%	0.0%	0.0%	0.0%	0.0%	100.0%	0.0%	100.0%
無回答・無効		7615	0.0%	0.0%	0.0%	0.0%	0.0%	0.0%	0.0%	0.0%	0.0%	0.0%	100.0%	100.0%

教壇正面

①	②	③
④	⑤	⑥
⑦	⑧	⑨

## 2014年度秋学期「学生による授業改善アンケート(期末)」全学集計結果(学部)

## 問1. この授業を履修してよかったですか。

項目	授業数	回答者数	はい	いいえ	どちらともいえない	無回答・無効	回答総数 (無回答を含む)
<総計>	4090	24692	66.1%	4.6%	29.3%	0.0%	100.0%
<受講者数規模別>							
25人未満	1549	4081	77.0%	3.3%	19.7%	0.0%	100.0%
25-49人	1367	5812	68.3%	4.3%	27.4%	0.0%	100.0%
50-99人	581	5444	64.3%	4.3%	31.4%	0.0%	100.0%
100-199人	373	5229	61.3%	5.0%	33.7%	0.0%	100.0%
200-299人	106	1536	60.9%	7.2%	31.8%	0.0%	100.0%
300人以上	114	2590	60.8%	5.3%	33.9%	0.0%	100.0%
<出席率別>							
100%		12555	70.4%	3.9%	25.7%	0.0%	100.0%
80%以上100%未満		9165	66.6%	3.9%	29.5%	0.0%	100.0%
60%以上80%未満		1822	55.2%	6.4%	38.4%	0.0%	100.0%
40%以上60%未満		534	38.2%	9.9%	51.9%	0.0%	100.0%
20%以上40%未満		229	28.4%	12.2%	59.4%	0.0%	100.0%
20%未満		387	28.7%	21.4%	49.9%	0.0%	100.0%
無回答・無効		0	0.0%	0.0%	0.0%	0.0%	0.0%
<学年別>							
1年		11218	61.6%	5.3%	33.1%	0.0%	100.0%
2年		7036	66.8%	4.2%	29.0%	0.0%	100.0%
3年		4755	71.1%	3.9%	25.0%	0.0%	100.0%
4年		1683	79.9%	3.2%	16.9%	0.0%	100.0%
その他/不明		0	0.0%	0.0%	0.0%	0.0%	0.0%
<科目種類別>							
講義	1912	16997	63.6%	4.9%	31.6%	0.0%	100.0%
25人未満	369	972	78.3%	3.8%	17.9%	0.0%	100.0%
25-49人	450	2050	69.3%	3.9%	26.8%	0.0%	100.0%
50-99人	509	4738	63.1%	4.4%	32.5%	0.0%	100.0%
100-199人	364	5111	61.1%	4.9%	33.9%	0.0%	100.0%
200-299人	106	1536	60.9%	7.2%	31.8%	0.0%	100.0%
300人以上	114	2590	60.8%	5.3%	33.9%	0.0%	100.0%
演習	670	2314	77.1%	2.6%	20.3%	0.0%	100.0%
語学	1289	4214	67.0%	5.1%	27.9%	0.0%	100.0%
実験	110	744	77.6%	2.7%	19.8%	0.0%	100.0%
実技	109	423	79.7%	2.4%	18.0%	0.0%	100.0%
<担当教員別>							
専任	1748	13182	66.5%	4.5%	29.0%	0.0%	100.0%
兼任	2342	11510	65.7%	4.6%	29.7%	0.0%	100.0%
<科目設置主体別>							
学部	3022	20224	65.6%	4.5%	29.9%	0.0%	100.0%
市ヶ谷教養教育	1048	4422	68.3%	4.8%	26.9%	0.0%	100.0%
通信教育	20	46	82.6%	4.3%	13.0%	0.0%	100.0%
その他	0	0	0.0%	0.0%	0.0%	0.0%	0.0%

2014年度秋学期「学生による授業改善アンケート(期末)」全学集計結果(学部)

問2. あなたはこの授業にどの程度出席しましたか。

項目	授業数	回答者数	100%	80%以上 100%未満	60%以上 80%未満	40%以上 60%未満	20%以上 40%未満	20%未満	無回答・ 無効	回答総数 (無回答 を含む)
<総計>	4090	24692	50.8%	37.1%	7.4%	2.2%	0.9%	1.6%	0.0%	100.0%
<受講者数規模別>										
25人未満	1549	4081	52.3%	40.7%	5.5%	0.9%	0.2%	0.5%	0.0%	100.0%
25-49人	1367	5812	54.7%	38.4%	4.7%	1.2%	0.3%	0.7%	0.0%	100.0%
50-99人	581	5444	56.3%	34.3%	6.0%	1.7%	0.7%	1.0%	0.0%	100.0%
100-199人	373	5229	49.8%	36.4%	8.5%	2.6%	1.1%	1.6%	0.0%	100.0%
200-299人	106	1536	40.6%	38.7%	12.3%	3.8%	2.2%	2.4%	0.0%	100.0%
300人以上	114	2590	36.4%	35.2%	14.1%	5.5%	2.8%	5.9%	0.0%	100.0%
<出席率別>										
100%		12555	100.0%	0.0%	0.0%	0.0%	0.0%	0.0%	0.0%	100.0%
80%以上100%未満		9165	0.0%	100.0%	0.0%	0.0%	0.0%	0.0%	0.0%	100.0%
60%以上80%未満		1822	0.0%	0.0%	100.0%	0.0%	0.0%	0.0%	0.0%	100.0%
40%以上60%未満		534	0.0%	0.0%	0.0%	100.0%	0.0%	0.0%	0.0%	100.0%
20%以上40%未満		229	0.0%	0.0%	0.0%	0.0%	100.0%	0.0%	0.0%	100.0%
20%未満		387	0.0%	0.0%	0.0%	0.0%	0.0%	100.0%	0.0%	100.0%
無回答・無効		0	0.0%	0.0%	0.0%	0.0%	0.0%	0.0%	0.0%	0.0%
<学年別>										
1年		11218	56.2%	33.6%	6.2%	2.0%	0.9%	1.2%	0.0%	100.0%
2年		7036	54.4%	35.5%	6.3%	1.7%	0.7%	1.4%	0.0%	100.0%
3年		4755	43.5%	43.1%	8.5%	2.5%	0.9%	1.5%	0.0%	100.0%
4年		1683	21.2%	50.6%	16.7%	4.5%	2.0%	5.0%	0.0%	100.0%
その他/不明		0	0.0%	0.0%	0.0%	0.0%	0.0%	0.0%	0.0%	0.0%
<科目種類別>										
講義	1912	16997	48.4%	36.9%	8.6%	2.8%	1.2%	2.0%	0.0%	100.0%
25人未満	369	972	48.5%	42.5%	6.5%	1.6%	0.0%	0.9%	0.0%	100.0%
25-49人	450	2050	53.4%	37.6%	5.9%	1.8%	0.3%	0.9%	0.0%	100.0%
50-99人	509	4738	54.7%	35.6%	6.1%	1.9%	0.7%	1.0%	0.0%	100.0%
100-199人	364	5111	49.1%	36.9%	8.6%	2.7%	1.1%	1.6%	0.0%	100.0%
200-299人	106	1536	40.6%	38.7%	12.3%	3.8%	2.2%	2.4%	0.0%	100.0%
300人以上	114	2590	36.4%	35.2%	14.1%	5.5%	2.8%	5.9%	0.0%	100.0%
演習	670	2314	53.1%	39.3%	5.4%	0.7%	0.6%	1.0%	0.0%	100.0%
語学	1289	4214	56.1%	38.5%	4.0%	0.8%	0.3%	0.4%	0.0%	100.0%
実験	110	744	70.4%	26.3%	2.6%	0.4%	0.1%	0.1%	0.0%	100.0%
実技	109	423	47.8%	41.4%	9.7%	0.7%	0.2%	0.2%	0.0%	100.0%
<担当教員別>										
専任	1748	13182	51.2%	35.5%	7.7%	2.6%	1.1%	1.9%	0.0%	100.0%
兼任	2342	11510	50.4%	39.0%	7.0%	1.7%	0.7%	1.2%	0.0%	100.0%
<科目設置主体別>										
学部	3022	20224	51.0%	37.1%	7.3%	2.2%	0.9%	1.5%	0.0%	100.0%
市ヶ谷教養教育	1048	4422	50.2%	37.1%	7.7%	2.0%	1.0%	2.0%	0.0%	100.0%
通信教育	20	46	54.3%	39.1%	4.3%	0.0%	0.0%	2.2%	0.0%	100.0%
その他	0	0	0.0%	0.0%	0.0%	0.0%	0.0%	0.0%	0.0%	0.0%

2014年度秋学期「学生による授業改善アンケート(期末)」全学集計結果(学部)

問3. あなたは、この授業に関して、1時限(90分の授業)につき、平均してどのくらい予習・復習・レポートの作成などの授業時間外の学習を行って授業に臨みましたか。

項目	授業数	回答者数	週4時間以上	週3時間以上4時間未満	週2時間以上3時間未満	週1時間以上2時間未満	週30分以上1時間未満	週30分未満	ほとんど行っていない	無回答・無効	回答総数(無回答を含む)
<総計>	4090	24692	3.3%	2.0%	5.5%	13.1%	19.4%	19.8%	37.0%	0.0%	100.0%
<受講者数規模別>											
25人未満	1549	4081	5.1%	3.0%	8.4%	18.1%	23.8%	18.5%	23.1%	0.0%	100.0%
25-49人	1367	5812	3.7%	2.5%	6.6%	15.8%	22.2%	19.8%	29.5%	0.0%	100.0%
50-99人	581	5444	3.7%	2.3%	5.9%	14.0%	19.4%	19.0%	35.7%	0.0%	100.0%
100-199人	373	5229	2.7%	1.2%	4.1%	10.7%	16.9%	19.6%	44.8%	0.0%	100.0%
200-299人	106	1536	1.2%	0.8%	2.1%	7.6%	14.7%	22.5%	51.1%	0.0%	100.0%
300人以上	114	2590	1.1%	1.2%	2.4%	5.2%	13.6%	22.6%	54.0%	0.0%	100.0%
<出席率別>											
100%		12555	4.6%	2.5%	6.6%	15.1%	21.2%	19.2%	30.9%	0.0%	100.0%
80%以上100%未満		9165	2.3%	1.7%	4.5%	12.4%	19.3%	21.1%	38.7%	0.0%	100.0%
60%以上80%未満		1822	0.7%	1.2%	4.4%	8.4%	15.0%	21.2%	49.1%	0.0%	100.0%
40%以上60%未満		534	1.3%	1.9%	3.0%	7.5%	12.7%	18.9%	54.7%	0.0%	100.0%
20%以上40%未満		229	0.9%	1.3%	3.1%	3.1%	5.2%	18.3%	68.1%	0.0%	100.0%
20%未満		387	1.3%	0.3%	0.3%	0.8%	1.8%	4.1%	91.5%	0.0%	100.0%
無回答・無効		0	0.0%	0.0%	0.0%	0.0%	0.0%	0.0%	0.0%	0.0%	0.0%
<学年別>											
1年		11218	2.4%	1.5%	5.3%	13.4%	20.2%	19.4%	37.6%	0.0%	100.0%
2年		7036	3.4%	2.6%	5.7%	13.7%	18.5%	20.5%	35.5%	0.0%	100.0%
3年		4755	3.3%	2.1%	5.5%	12.4%	19.8%	19.4%	37.6%	0.0%	100.0%
4年		1683	8.2%	2.9%	5.3%	10.3%	15.9%	20.9%	36.5%	0.0%	100.0%
その他/不明		0	0.0%	0.0%	0.0%	0.0%	0.0%	0.0%	0.0%	0.0%	0.0%
<科目種類別>											
講義	1912	16997	1.7%	1.5%	4.3%	10.9%	17.5%	20.9%	43.1%	0.0%	100.0%
25人未満	369	972	2.3%	3.7%	6.0%	15.1%	19.7%	21.8%	31.5%	0.0%	100.0%
25-49人	450	2050	2.0%	2.0%	5.9%	12.4%	18.2%	22.2%	37.2%	0.0%	100.0%
50-99人	509	4738	1.8%	1.8%	5.5%	14.0%	20.3%	19.9%	36.8%	0.0%	100.0%
100-199人	364	5111	1.9%	1.1%	3.9%	10.6%	17.1%	19.8%	45.6%	0.0%	100.0%
200-299人	106	1536	1.2%	0.8%	2.1%	7.6%	14.7%	22.5%	51.1%	0.0%	100.0%
300人以上	114	2590	1.1%	1.2%	2.4%	5.2%	13.6%	22.6%	54.0%	0.0%	100.0%
演習	670	2314	13.1%	5.7%	10.1%	17.8%	16.2%	11.8%	25.2%	0.0%	100.0%
語学	1289	4214	1.8%	1.5%	6.9%	19.6%	30.1%	22.6%	17.5%	0.0%	100.0%
実験	110	744	16.8%	6.3%	12.2%	16.9%	19.8%	11.2%	16.8%	0.0%	100.0%
実技	109	423	2.8%	0.2%	1.4%	1.9%	3.1%	7.1%	83.5%	0.0%	100.0%
<担当教員別>											
専任	1748	13182	4.5%	2.6%	6.2%	13.8%	19.1%	19.0%	34.8%	0.0%	100.0%
兼任	2342	11510	1.9%	1.4%	4.6%	12.3%	19.7%	20.7%	39.4%	0.0%	100.0%
<科目設置主体別>											
学部	3022	20224	3.7%	2.2%	5.5%	13.1%	19.1%	19.9%	36.4%	0.0%	100.0%
市ヶ谷教養教育	1048	4422	1.3%	1.1%	5.2%	13.0%	20.6%	19.2%	39.7%	0.0%	100.0%
通信教育	20	46	10.9%	2.2%	8.7%	26.1%	13.0%	28.3%	10.9%	0.0%	100.0%
その他	0	0	0.0%	0.0%	0.0%	0.0%	0.0%	0.0%	0.0%	0.0%	0.0%

2014年度秋学期「学生による授業改善アンケート(期末)」全学集計結果(学部)

問4. この授業を履修して感じたことをお聞きます(複数回答可)。

項目	授業数	回答者数	知識が身についた	スキルが身についた	基礎力がついた	応用力がついた	思考力がついた	判断力がついた	新しい発見があった	進路選択に役立った	苦手を克服できた	知的興味が満たされた	知的意欲を刺激された	楽しく受講できた	教員の専門分野に興味をもった	この科目の関連分野に興味をもった	もっと早い学年で履修したかった	もっと遅い学年で履修したかった	特によかったところはない	その他	無回答・無効	回答総数(無回答を含む)
<総計>	4090	24692	70.5%	27.4%	39.8%	13.7%	26.6%	11.5%	34.5%	7.8%	4.4%	16.8%	17.0%	26.2%	10.0%	7.0%	3.1%	1.0%	5.2%	0.6%	0.0%	323.1%
<受講者数規模別>																						
25人未満	1549	4081	69.0%	42.4%	46.8%	19.6%	31.7%	14.4%	37.7%	10.3%	7.1%	19.9%	20.8%	39.0%	11.6%	8.0%	4.2%	1.0%	3.8%	0.7%	0.0%	387.8%
25-49人	1367	5812	68.2%	36.0%	45.0%	16.0%	24.3%	11.5%	30.2%	6.8%	6.6%	15.6%	15.5%	31.9%	8.7%	5.8%	2.7%	0.8%	4.8%	0.5%	0.0%	330.8%
50-99人	581	5444	72.7%	27.0%	40.4%	14.2%	27.5%	11.2%	33.1%	8.2%	3.7%	16.5%	16.7%	21.5%	10.2%	7.5%	3.2%	1.0%	5.1%	0.5%	0.0%	320.2%
100-199人	373	5229	73.5%	18.6%	34.5%	10.1%	25.8%	10.4%	36.7%	7.4%	2.3%	17.6%	16.8%	20.7%	10.7%	7.5%	2.8%	1.0%	5.6%	0.5%	0.0%	302.5%
200-299人	106	1536	69.6%	12.5%	31.3%	8.6%	25.8%	10.9%	38.6%	7.2%	2.5%	16.1%	17.5%	18.8%	11.0%	6.4%	3.1%	1.4%	7.5%	0.9%	0.0%	289.7%
300人以上	114	2590	67.8%	12.5%	31.5%	8.7%	23.9%	9.7%	35.5%	6.3%	2.3%	14.1%	14.8%	18.6%	7.6%	6.4%	2.9%	1.4%	6.7%	0.6%	0.0%	271.5%
<出席率別>																						
100%		12555	74.0%	31.4%	44.7%	15.6%	29.4%	12.9%	36.8%	9.0%	4.9%	18.8%	18.5%	29.0%	11.4%	7.8%	2.7%	1.0%	4.0%	0.5%	0.0%	352.4%
80%以上100%未満		9165	70.3%	26.3%	37.9%	13.3%	25.9%	11.0%	34.6%	7.1%	4.3%	16.1%	16.7%	26.2%	9.5%	6.7%	3.5%	0.8%	4.5%	0.4%	0.0%	315.1%
60%以上80%未満		1822	62.6%	17.3%	30.0%	8.5%	21.2%	8.1%	29.9%	5.4%	3.3%	12.9%	13.2%	18.4%	6.4%	5.2%	3.3%	1.4%	8.0%	0.4%	0.0%	255.7%
40%以上60%未満		534	55.2%	12.4%	22.1%	6.4%	15.7%	5.8%	21.9%	4.7%	3.4%	10.1%	11.0%	10.9%	5.6%	4.5%	3.2%	0.7%	10.3%	0.9%	0.0%	204.9%
20%以上40%未満		229	46.7%	8.7%	13.1%	5.2%	8.7%	5.2%	20.5%	0.9%	2.2%	4.8%	5.7%	7.4%	4.4%	2.2%	2.6%	3.1%	20.1%	2.6%	0.0%	164.2%
20%未満		387	33.3%	6.5%	11.6%	4.9%	5.4%	3.1%	9.3%	3.1%	0.5%	2.8%	4.1%	3.6%	2.6%	2.3%	5.7%	4.1%	32.6%	4.9%	0.0%	140.6%
無回答・無効		0	0.0%	0.0%	0.0%	0.0%	0.0%	0.0%	0.0%	0.0%	0.0%	0.0%	0.0%	0.0%	0.0%	0.0%	0.0%	0.0%	0.0%	0.0%	0.0%	0.0%
<学年別>																						
1年		11218	67.5%	28.0%	41.2%	12.1%	23.7%	9.6%	30.9%	5.8%	4.2%	14.2%	15.5%	26.9%	7.5%	6.0%	0.5%	1.2%	6.2%	0.6%	0.0%	301.7%
2年		7036	74.4%	27.1%	41.3%	15.1%	28.2%	12.4%	34.7%	9.2%	4.4%	17.1%	16.7%	23.4%	9.5%	6.3%	3.2%	1.3%	4.4%	0.4%	0.0%	329.1%
3年		4755	71.4%	25.8%	36.0%	14.1%	28.2%	12.6%	39.1%	9.0%	4.1%	19.3%	18.7%	25.9%	13.6%	8.1%	5.9%	0.5%	4.6%	0.6%	0.0%	337.6%
4年		1683	71.4%	29.5%	34.7%	17.6%	34.5%	16.6%	45.7%	11.2%	6.8%	25.6%	23.0%	34.3%	18.1%	13.4%	12.4%	0.3%	3.9%	1.0%	0.0%	400.1%
その他/不明		0	0.0%	0.0%	0.0%	0.0%	0.0%	0.0%	0.0%	0.0%	0.0%	0.0%	0.0%	0.0%	0.0%	0.0%	0.0%	0.0%	0.0%	0.0%	0.0%	0.0%
<科目種類別>																						
講義	1912	16997	72.4%	21.6%	36.4%	12.0%	26.3%	10.9%	36.5%	7.8%	3.2%	17.2%	17.2%	21.6%	10.5%	7.6%	3.4%	1.1%	5.7%	0.6%	0.0%	312.0%
25人未満	369	972	74.2%	42.1%	42.8%	18.5%	30.8%	14.6%	46.4%	10.8%	5.3%	24.2%	24.9%	35.4%	14.3%	11.9%	8.2%	1.3%	3.5%	0.9%	0.0%	410.2%
25-49人	450	2050	73.0%	36.8%	40.9%	16.5%	27.0%	11.8%	37.7%	8.6%	5.9%	18.4%	17.8%	26.8%	11.0%	7.0%	4.0%	0.9%	4.5%	0.5%	0.0%	349.1%
50-99人	509	4738	73.9%	22.8%	39.7%	13.9%	27.3%	11.1%	33.5%	8.3%	3.4%	16.8%	17.2%	20.2%	10.6%	7.8%	3.3%	1.0%	5.5%	0.5%	0.0%	316.8%
100-199人	364	5111	73.6%	17.9%	34.4%	9.9%	25.6%	10.3%	36.7%	7.3%	2.3%	17.6%	16.8%	20.7%	10.7%	7.7%	2.9%	1.0%	5.6%	0.5%	0.0%	301.3%
200-299人	106	1536	69.6%	12.5%	31.3%	8.6%	25.8%	10.9%	38.6%	7.2%	2.5%	16.1%	17.5%	18.8%	11.0%	6.4%	3.1%	1.4%	7.5%	0.9%	0.0%	289.7%
300人以上	114	2590	67.8%	12.5%	31.5%	8.7%	23.9%	9.7%	35.5%	6.3%	2.3%	14.1%	14.8%	18.6%	7.6%	6.4%	2.9%	1.4%	6.7%	0.6%	0.0%	271.5%
演習	670	2314	65.3%	49.4%	43.3%	23.2%	41.2%	19.4%	41.7%	14.3%	8.8%	21.3%	22.0%	39.2%	16.6%	10.2%	3.3%	1.1%	3.1%	0.5%	0.0%	423.9%
語学	1289	4214	69.7%	31.7%	52.3%	14.7%	19.4%	8.7%	22.5%	3.5%	6.5%	13.0%	13.4%	32.7%	3.6%	3.3%	1.6%	0.5%	5.4%	0.5%	0.0%	303.0%
実験	110	744	75.9%	59.4%	45.4%	22.2%	39.8%	17.6%	44.1%	13.3%	4.2%	21.8%	22.3%	33.7%	15.2%	7.7%	4.0%	1.2%	2.3%	0.1%	0.0%	430.2%
実技	109	423	20.1%	42.8%	21.3%	7.3%	8.3%	6.6%	20.8%	4.0%	9.2%	5.9%	4.3%	61.2%	7.3%	3.3%	3.3%	0.7%	3.3%	1.7%	0.0%	231.4%
<担当教員別>																						
専任	1748	13182	71.9%	27.5%	39.6%	15.0%	30.5%	12.9%	36.7%	9.4%	4.1%	17.9%	18.0%	24.2%	12.0%	8.0%	3.3%	1.1%	5.2%	0.5%	0.0%	337.7%
兼任	2342	11510	68.9%	27.4%	40.0%	12.3%	22.1%	9.8%	32.1%	5.9%	4.9%	15.5%	15.8%	28.5%	7.6%	5.9%	2.9%	0.9%	5.3%	0.6%	0.0%	306.4%
<科目設置主体別>																						
学部	3022	20224	70.6%	28.1%	39.4%	14.2%	27.3%	11.9%	34.3%	8.5%	4.2%	16.5%	16.5%	24.6%	10.4%	7.1%	3.3%	1.1%	5.1%	0.6%	0.0%	323.6%
市ヶ谷教養教育	1048	4422	70.2%	24.5%	41.4%	11.8%	23.6%	9.3%	35.4%	4.2%	5.6%	17.8%	18.9%	33.1%	7.6%	6.2%	2.2%	0.8%	5.9%	0.5%	0.0%	319.0%
通信教育	20	46	71.7%	34.8%	52.2%	10.9%	26.1%	13.0%	58.7%	13.0%	17.4%	30.4%	41.3%	56.5%	37.0%	30.4%	13.0%	2.2%	4.3%	2.2%	0.0%	515.2%
その他	0	0	0.0%	0.0%	0.0%	0.0%	0.0%	0.0%	0.0%	0.0%	0.0%	0.0%	0.0%	0.0%	0.0%	0.0%	0.0%	0.0%	0.0%	0.0%	0.0%	0.0%



2014年度秋学期「学生による授業改善アンケート(期末)」全学集計結果(学部)

問5. この授業の進め方についてお聞きします(複数回答可)。

項目	授業数	回答者数	授業目標が明示されていた	授業目標を達成するための学期を通じた授業構成が適切であった	授業目標を達成できた	成績評価基準が明示されていた	授業難度が適切であった	授業速度が適切であった	教材・配付資料が適切であった	宿題は役に立った	教え方がわかりやすかった	1回ごとの時間配分がよかった	学生間の交流(討論・共同作業など)があった	学生のモチベーション(動機付け)を高める工夫がなされていた	質問しやすかった	その他	無回答・無効	回答総数(無回答を含む)
<総計>	4090	24692	47.5%	24.2%	17.6%	24.5%	30.5%	32.9%	27.8%	10.5%	24.5%	17.3%	11.6%	9.1%	8.5%	3.2%	0.0%	289.8%
<受講者数規模別>																		
25人未満	1549	4081	50.3%	28.8%	21.7%	26.1%	36.8%	37.2%	27.2%	17.2%	30.1%	19.7%	27.8%	15.7%	16.7%	2.1%	0.0%	357.3%
25-49人	1367	5812	49.6%	26.5%	20.1%	26.0%	32.5%	33.6%	24.3%	13.0%	25.8%	18.3%	15.9%	11.0%	10.9%	2.8%	0.0%	310.2%
50-99人	581	5444	49.6%	23.2%	17.1%	23.4%	27.3%	29.9%	27.2%	11.2%	22.7%	15.9%	7.8%	7.5%	6.8%	3.5%	0.0%	273.3%
100-199人	373	5229	45.6%	21.5%	15.1%	22.7%	28.8%	31.8%	30.9%	7.6%	22.7%	17.0%	5.1%	6.3%	5.2%	3.4%	0.0%	263.7%
200-299人	106	1536	38.8%	19.8%	12.7%	24.1%	28.9%	33.3%	32.2%	4.6%	20.5%	16.0%	4.1%	5.8%	3.8%	4.6%	0.0%	249.2%
300人以上	114	2590	43.1%	21.5%	14.5%	24.4%	27.7%	33.2%	29.1%	2.4%	22.3%	16.3%	2.0%	5.4%	3.3%	3.7%	0.0%	248.9%
<出席率別>																		
100%		12555	50.8%	26.4%	19.6%	26.9%	32.9%	35.5%	29.9%	13.1%	26.1%	18.9%	13.0%	10.0%	9.3%	2.8%	0.0%	315.2%
80%以上100%未満		9165	47.0%	23.9%	17.5%	22.9%	30.3%	32.8%	27.2%	9.0%	24.9%	16.8%	11.4%	8.8%	8.4%	2.6%	0.0%	283.5%
60%以上80%未満		1822	36.0%	18.7%	11.4%	20.1%	24.9%	26.7%	23.4%	5.3%	19.7%	13.5%	7.0%	6.9%	6.3%	4.7%	0.0%	224.6%
40%以上60%未満		534	36.0%	13.9%	9.6%	18.2%	20.2%	19.7%	20.0%	3.4%	14.6%	12.4%	5.2%	6.0%	5.4%	6.4%	0.0%	190.8%
20%以上40%未満		229	31.0%	12.7%	7.9%	18.8%	15.3%	15.3%	15.3%	3.9%	11.8%	12.2%	3.5%	3.9%	4.4%	6.1%	0.0%	162.0%
20%未満		387	30.7%	5.4%	3.4%	15.2%	10.9%	9.0%	14.2%	2.3%	6.5%	7.0%	2.8%	5.7%	3.9%	16.8%	0.0%	133.9%
無回答・無効		0	0.0%	0.0%	0.0%	0.0%	0.0%	0.0%	0.0%	0.0%	0.0%	0.0%	0.0%	0.0%	0.0%	0.0%	0.0%	0.0%
<学年別>																		
1年		11218	44.4%	23.2%	16.3%	24.4%	31.2%	34.3%	26.8%	11.3%	23.7%	17.9%	11.9%	8.2%	7.4%	3.4%	0.0%	284.5%
2年		7036	51.2%	24.6%	19.2%	25.3%	30.8%	32.2%	28.9%	11.2%	24.0%	16.8%	9.1%	8.6%	8.3%	3.0%	0.0%	293.0%
3年		4755	48.8%	24.7%	17.7%	24.3%	28.6%	32.0%	28.2%	8.9%	25.3%	16.1%	12.2%	10.2%	9.3%	3.2%	0.0%	289.2%
4年		1683	49.3%	27.1%	19.1%	22.0%	30.6%	29.5%	28.6%	7.2%	29.5%	19.3%	18.2%	14.7%	14.8%	2.9%	0.0%	312.8%
その他/不明		0	0.0%	0.0%	0.0%	0.0%	0.0%	0.0%	0.0%	0.0%	0.0%	0.0%	0.0%	0.0%	0.0%	0.0%	0.0%	0.0%
<科目種類別>																		
講義	1912	16997	46.6%	23.1%	16.4%	24.3%	28.9%	32.5%	30.1%	8.1%	23.7%	16.8%	6.3%	7.1%	6.4%	3.6%	0.0%	273.9%
25人未満	369	972	54.5%	30.1%	24.6%	26.9%	35.1%	37.1%	35.5%	14.5%	32.7%	18.1%	16.3%	12.7%	16.0%	2.8%	0.0%	356.9%
25-49人	450	2050	52.6%	28.5%	20.9%	27.3%	30.5%	34.0%	29.9%	10.4%	27.8%	18.6%	12.3%	9.3%	11.2%	3.1%	0.0%	316.4%
50-99人	509	4738	48.4%	22.9%	16.7%	24.1%	27.6%	30.8%	28.0%	10.6%	22.9%	15.9%	6.4%	7.2%	6.2%	3.7%	0.0%	271.3%
100-199人	364	5111	45.2%	21.6%	14.9%	22.9%	28.8%	32.0%	31.1%	7.6%	22.8%	17.1%	4.6%	6.2%	5.1%	3.4%	0.0%	263.5%
200-299人	106	1536	38.8%	19.8%	12.7%	24.1%	28.9%	33.3%	32.2%	4.6%	20.5%	16.0%	4.1%	5.8%	3.8%	4.6%	0.0%	249.2%
300人以上	114	2590	43.1%	21.5%	14.5%	24.4%	27.7%	33.2%	29.1%	2.4%	22.3%	16.3%	2.0%	5.4%	3.3%	3.7%	0.0%	248.9%
演習	670	2314	53.6%	28.0%	23.3%	19.1%	28.5%	28.3%	22.8%	15.6%	26.3%	17.8%	34.6%	19.5%	18.5%	1.7%	0.0%	337.7%
語学	1289	4214	45.9%	26.5%	18.3%	29.1%	39.7%	39.6%	23.6%	17.9%	27.3%	19.6%	16.8%	10.5%	10.7%	2.8%	0.0%	328.3%
実験	110	744	61.2%	27.2%	22.7%	20.8%	24.7%	23.7%	27.8%	13.0%	21.6%	12.6%	21.5%	10.9%	14.7%	2.4%	0.0%	304.8%
実技	109	423	40.2%	16.5%	18.7%	20.6%	27.4%	25.5%	3.8%	2.1%	21.0%	23.2%	31.0%	17.7%	7.6%	1.9%	0.0%	257.2%
<担当教員別>																		
専任	1748	13182	48.6%	24.6%	17.8%	23.5%	28.5%	30.9%	28.6%	10.9%	23.6%	16.8%	11.6%	9.1%	8.2%	3.3%	0.0%	286.0%
兼任	2342	11510	46.2%	23.6%	17.4%	25.6%	32.9%	35.2%	26.8%	10.1%	25.5%	18.0%	11.6%	9.1%	8.9%	3.1%	0.0%	294.1%
<科目設置主体別>																		
学部	3022	20224	48.5%	23.8%	17.6%	23.7%	28.9%	31.4%	27.1%	10.3%	23.2%	16.6%	11.4%	9.0%	8.2%	3.2%	0.0%	282.8%
市ヶ谷教養教育	1048	4422	43.0%	25.7%	17.3%	28.0%	37.8%	40.1%	30.7%	11.3%	30.3%	20.9%	12.4%	9.6%	9.5%	3.2%	0.0%	319.9%
通信教育	20	46	56.5%	45.7%	37.0%	39.1%	39.1%	34.8%	43.5%	17.4%	50.0%	15.2%	8.7%	26.1%	32.6%	13.0%	0.0%	458.7%
その他	0	0	0.0%	0.0%	0.0%	0.0%	0.0%	0.0%	0.0%	0.0%	0.0%	0.0%	0.0%	0.0%	0.0%	0.0%	0.0%	0.0%





2014 年度

## 「学生による授業改善アンケート」全学集計結果報告書（大学院）

2015 年 9 月

法政大学教育開発支援機構 FD 推進センター

### 1. はじめに

2014 年度、法政大学大学院では、春学期は 2014 年 7 月 8 日（火）～2014 年 7 月 28 日（月）、秋学期は 2014 年 12 月 16 日（火）～2015 年 1 月 20 日（火）の期間に「学生による授業改善アンケート」を実施しました（実施時期は教学単位によって異なる。4 期制を採用している教学単位は 5 月～6 月、10 月～11 月にも実施）。「学生による授業改善アンケート」と新しくなって 6 年目の実施となり、12 回のアンケートが実施されたこととなります。

2014 年度は、秋学期より、実施方式を従来のマークシート式から Web 方式に切り替えるという、大きな変更がありました。そこで、過去の報告書では、直近の集計結果を過去の推移と照らし合わせながら分析してまいりましたが、2014 年度は方式の変更前後の春学期と秋学期をあわせて分析することで、過去の集計結果からの推移を概観するとともに、方式の変更による回答状況への影響についても分析し、報告します。

### 2. 大学院の全学集計結果について

これまであまり傾向が変化せずに推移してきたアンケートの集計結果について、Web 方式でのアンケートに切り替えた秋学期には大きな変動がありました。

問 1 では、授業の履修満足度について尋ねていますが、例年秋学期は春学期よりも高い満足度を示していたのに対し、今回は春学期より満足度が下がる結果となっています。問 2 の出席率に関して尋ねていますが、これまで春学期に比べ低下していた 100%出席率が秋学期もほぼ横ばいで推移しています。問 3 では、授業時間外学習について尋ねていますが、秋学期は春学期に比べ、「ほとんど行っていない」と回答した学生の割合が 1 割程度下がり、週 3 時間以上授業時間外学習を行っているという回答した学生の割合は 3 割近くあり、春学期から 1 割程度増加しました。問 4 では授業を履修して感じたことについて尋ねていますが、これまで「専門知識が身についた」と回答する学生の割合が、他の項目に比べ目立って多かったのに対し、秋学期はほとんどの項目で回答率が大きく上がり、「専門知識が身についた」と回答した学生の割合よりも「新しい発見があった」と回答した学生の割合の方が、6 割以上と多くなりました。問 5 では授業の進め方について尋ねており、例年「授業の目標が明示されていた」と回答する学生の割合が目立って多かったのが、問 4 と同様、秋学期はほとんど全ての項目で大きく回答率が向上し、「授業目標を達成するための授業構成が適切であった」、「授業内容が適切であった」と回答した学生の割合も 5 割程度あります。問 6 では、教室の設備について尋ねていますが、春学期、「適切だった」と回答した学生の割合は 9 割近くで、例年とほぼ変わりありません。問 6 は Web 方式に切り替わった際に廃問となったため、2014 年度春学期が最後の集計結果です。

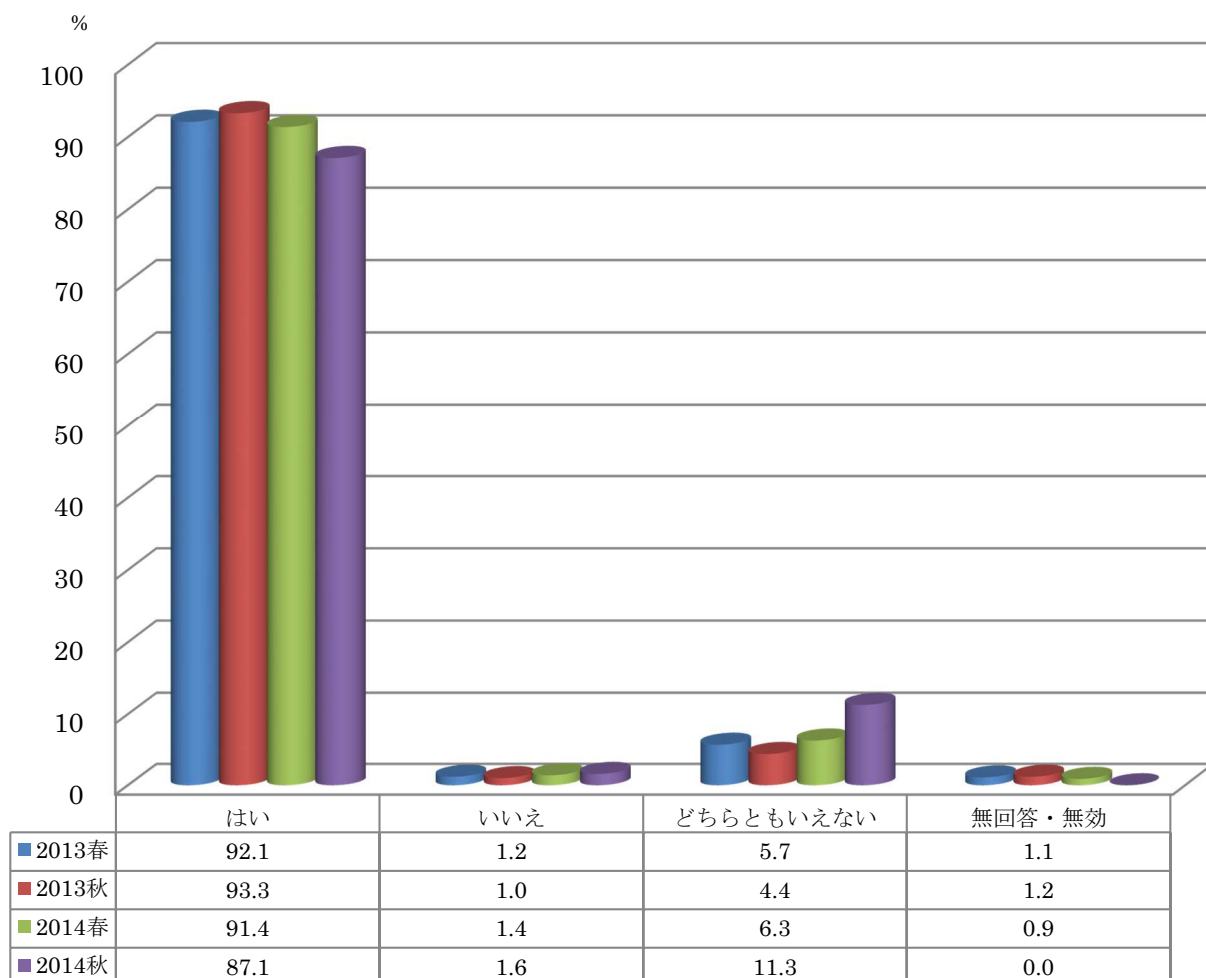
## 問1. この授業を履修してよかったですか。

問1では、授業の履修満足度について尋ねています。まず、春学期の結果をみますと、全体で91.4%の学生が「この授業を履修してよかった」と回答しており、ほぼ従来通り、学生と授業のマッチングが機能していると考えられます。特筆すべき点として、前年度は学年別で2年生の満足度が一番高かったのに対し、今回は博士後期の回答者全員が「はい」と回答し、満足度が一番高かったことを示しています。また、出席率別にみますと、回答数が極端に低い項目を除けば、出席率による満足度のばらつきが小さいこともわかります。

一方、Web方式に切り替えた秋学期では、「はい」と回答した学生は全体の87.1%でした。アンケート実施以来、秋学期（後期）は春学期（前期）より満足度が高いという結果を示し続けてきましたが、2014年度、初めて異なる傾向を示したことになります。学年別で見ますと、秋学期は専門職学位課程の学生の満足度がやや低く、特に2年生では78.9%と、8割を下回りました。前年度の2年生の満足度が一番高いという傾向とは、ここでも異なる結果が出ています。

また、受講者数規模別では少人数になるにつれて「はい」と回答した学生の割合が高くなっているのは、前年度からこの春学期、秋学期通して共通しており、大学院の少人数教育が効果的であることを示唆しています。専任と兼任ではあまり大きな差がなかったのも変わらない点です。

問1. この授業を履修してよかったですか

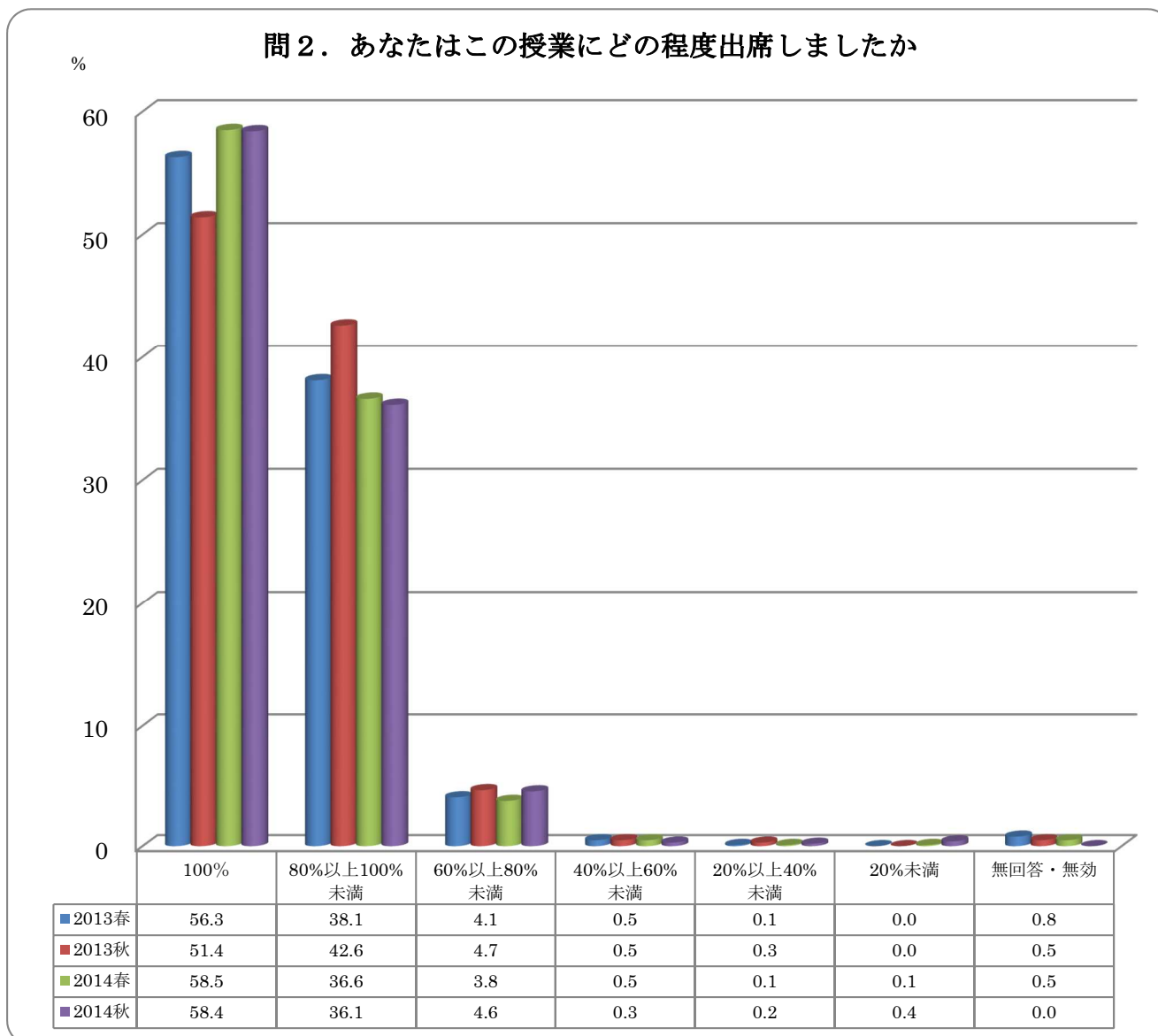


## 問2. あなたはこの授業にどの程度出席しましたか。

問2では、出席率の自己申告をしてもらっています。春学期をみますと、全体では58.5%の学生が100%出席したと回答し、受講者数規模別にかかわらず、95%前後の学生が8割以上出席したと回答しています。また、前年度から引き続き、専門職学位課程の学生の出席率が高く、特に1年生では、80.4%の学生が100%出席したと回答しています。

次にWeb方式に切り替えた秋学期を見ますと、出席率「100%」と「80%以上100%未満」の回答率が、春学期とほぼ横ばいであることがわかります。アンケート開始以来、秋学期（後期）は春学期（前期）に比べ、「100%」の回答率が低く、「80%以上100%未満」の回答率が高いという傾向を顕著に示してきましたが、2014年度は秋学期、100%出席したと回答した学生の割合が春学期からほとんど下がっていません。特に、受講者数25人以上の授業では79.1%の学生が100%以上出席したと回答し、かつ全員が8割以上出席したと回答しています。また、春学期と比べますと、必ずしも専門職学位課程の学生の出席率が高いわけではありません。

担当教員別では、専任と兼任の回答の傾向にほとんど差がなく、前年度から2014年度を通じて共通しています。



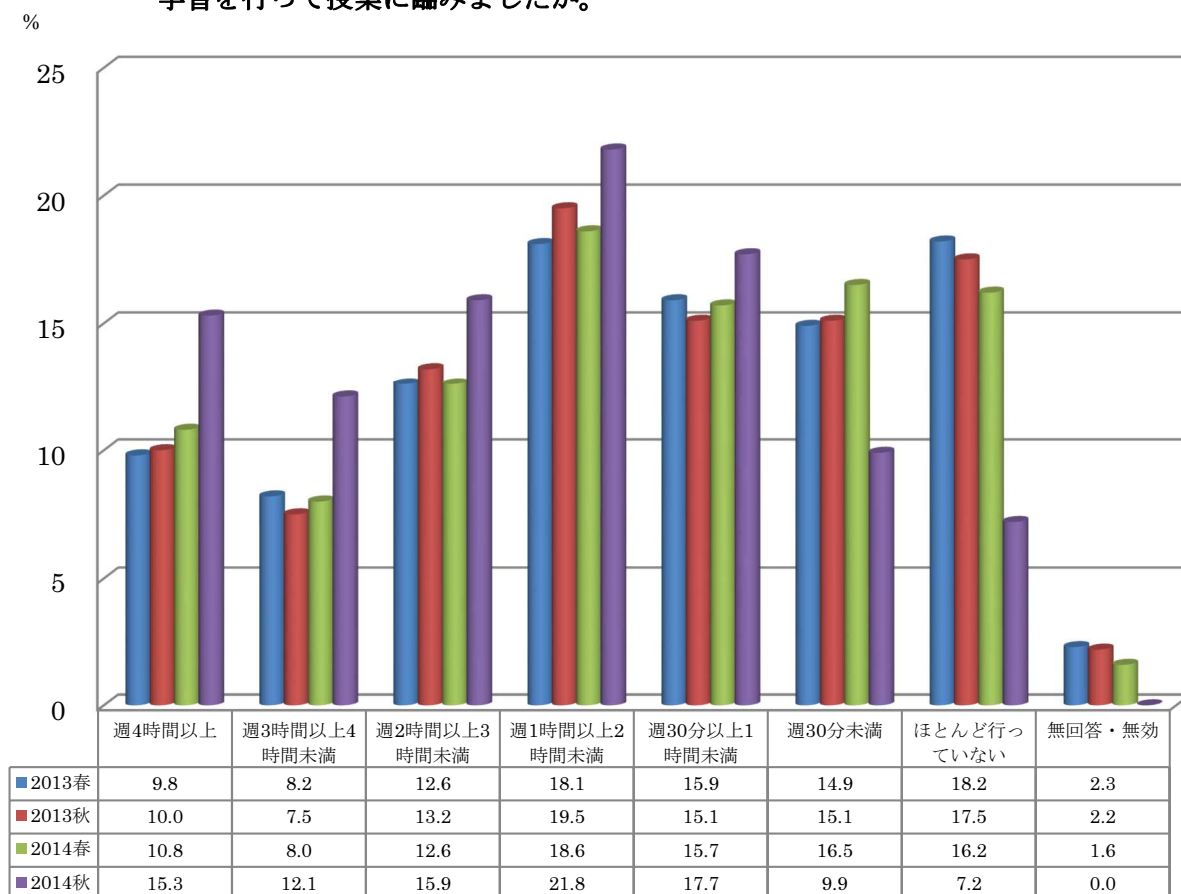
**問3. あなたは、この授業に関して、1時限（90分の授業）につき、平均してどのくらい予習・復習・レポートの作成などの授業時間外の学習を行って授業に臨みましたか。**

問3では、授業時間外の学習時間について尋ねています。春学期の結果をみますと、16.2%の学生が授業時間外の学習を「ほとんど行っていない」と回答しています。週3時間以上の授業時間外の学習が望まれますが、全体の2割にも達していません。ただし、研究科・専攻によっては、授業そのものではなく、授業に関連した研究に多くの時間を費やしている場合もあると思われます。

一方、Web方式になった秋学期の結果をみますと、「週4時間以上」～「週30分以上1時間未満」の全項目で回答率が大きく伸びており、週3時間以上授業時間外の学習を行っているという回答した学生の割合は、3割弱まで増えています。特に、専門職学位課程の2年生では週3時間以上行っているという回答は5割にのぼります。これは、前年度及び春学期から変わらない傾向として、少人数の授業ほど授業時間外の学習に時間を割く学生の割合が多く、また、専任教員より兼任教員の授業において、授業時間外の学習が少ないということが挙げられます。

Web方式に切り替えた秋学期における結果の変動要因は詳しく分析する必要がありますが、好意的にみるにせよ、授業時間外の学習を週3時間以上行う学生の割合が3割弱というのは、依然多いとは言えません。引き続き、予習・復習などの授業時間外の学習が少ないことに対し、授業内容の充実を図るなどの対策を検討していく必要があります。

**問3. あなたは、この授業に関して、1時限（90分の授業）につき、平均してどのくらい予習・復習・レポートの作成などの授業時間外の学習を行って授業に臨みましたか。**





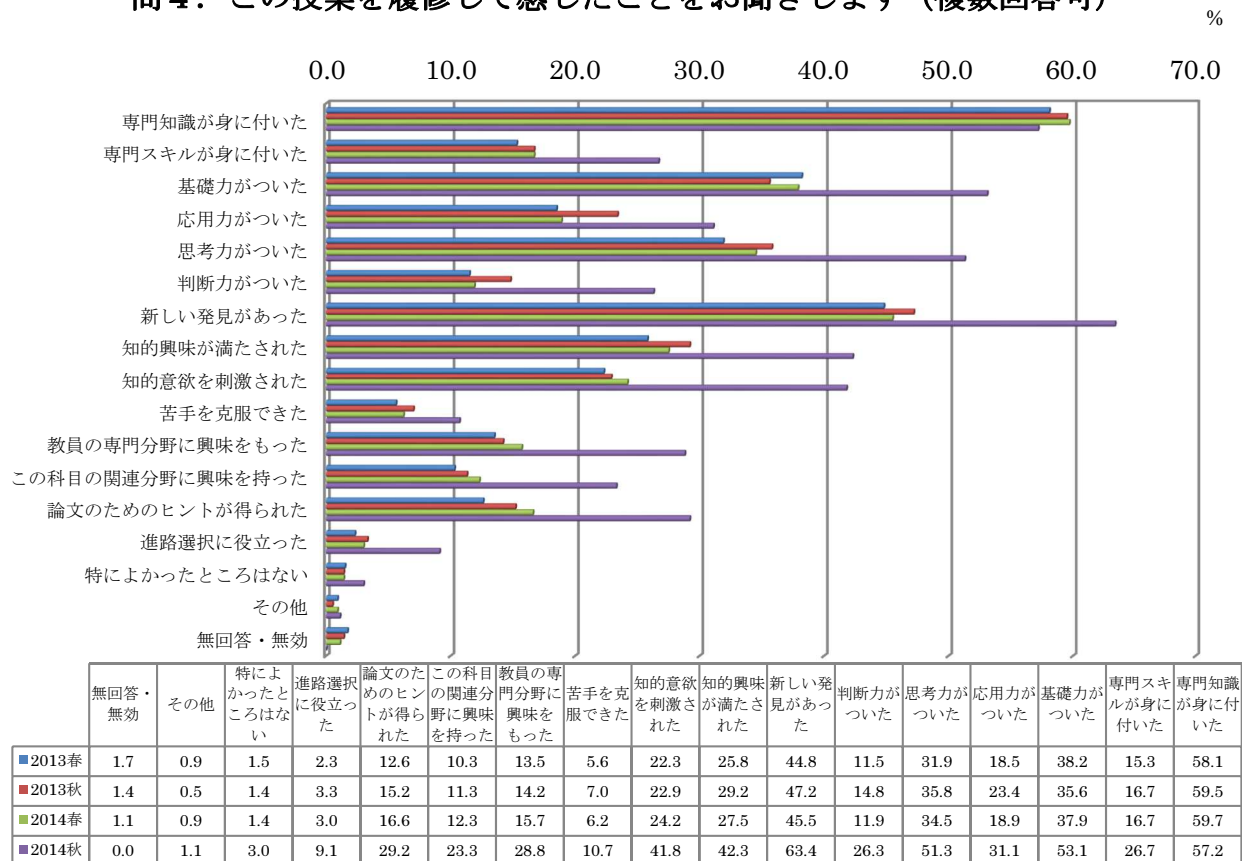
## 問4. この授業を履修して感じたことをお聞きします（複数回答可）。

問4では、授業において感じたことを複数回答で尋ねています。春学期は、全体で最も多い回答は59.7%の「専門知識が身に付いた」で、次いで45.5%の「新しい発見があった」、37.9%の「基礎力がついた」であり、ほぼ従来通りの傾向でした。

他方、秋学期の結果を見ると、春学期に最も回答率の高かった「専門知識が身に付いた」は回答の割合が若干下がりましたが、それ以外のほとんどの項目で、過去の集計に比して大きく回答率が向上しています。秋学期に最も多い回答は63.4%の「新しい発見があった」で、次いで57.2%の「専門知識が身に付いた」、53.1%の「基礎力がついた」となりました。アンケート実施以来、「専門知識を身に付いた」が他項目より目立って回答率の高い傾向が続いておりましたが、今回初めて異なる傾向を示したことになります。出席率別では、春学期は必ずしも出席率の高い学生の方が回答率が高いとはいえない結果でしたが、秋学期は出席率100%の学生は、100%未満の学生よりも回答の割合がおしなべて高い結果となりました。学年別では、春学期は修士および博士後期では学年進行に伴い回答率が高くなっていましたが、秋学期では、修士2・3年は概して回答率が高い一方、専門職学位課程の2年生はやや他の学年にくらべ回答の割合が低いなど、学年進行に伴う傾向はあまりみられません。

春学期、秋学期とも、大学院での専門教育の教授が、知的好奇心を刺激しながら基礎力習得をうまく達成しているといえます。一方で、「専門知識が身に付いた」以外のほぼ全ての項目の回答率が向上した今回の結果については、Web方式に切り替えたことの影響は無視できないと考えます。その影響範囲については、Web方式での今後の実績と、より詳細な分析を加えることが必要でしょう。

### 問4. この授業を履修して感じたことをお聞きします（複数回答可）



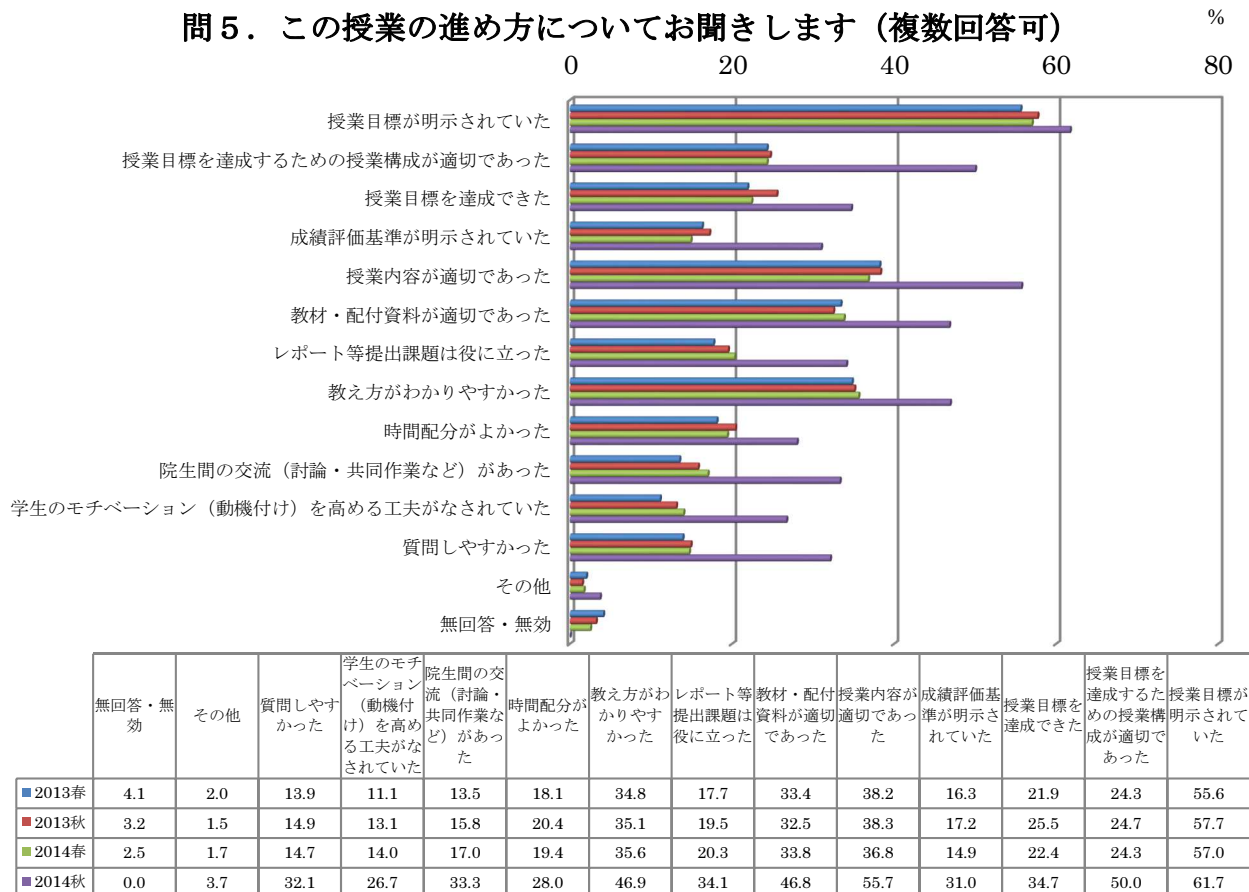
## 問5. この授業の進め方についてお聞きします。

問5では、授業の進め方について複数回答で尋ねています。春学期の結果は、前年度同様「授業内容が適切であった」、「教え方がわかりやすかった」、「教材・配付資料が適切であった」が3割を超え、「授業目標が明示されていた」は57.0%の学生が回答している一方、「授業目標を達成するための授業構成が適切であった」、「授業目標を達成できた」と回答した学生は2割程度に留まっていました。授業における学習意義の周知はある程度できている一方、その習熟や達成への充足感は少ないことが考えられます。

他方、秋学期の結果を見ますと、全ての項目の回答率が上がっていることがわかります。しかも過去の集計に比して伸びの大きい項目がほとんどで、特に「授業目標を達成するための授業構成が適切であった」、「院生間の交流があった」では、春学期の2倍以上の割合で回答がありました。受講者数規模別では、春学期は受講者数が10人未満の授業の回答率がおしなべて高かったのに対し、秋学期は受講者数規模による差があまりみられなくなっています。出席率別では、回答者数の少ない項目を除き、春学期は出席率の高さと回答率の相関はあまり見られませんでした。Web方式に切り替えた秋学期は、出席率が高いほど、回答率が高い傾向がみとれます。

「レポート等提出課題は役に立った」、「成績評価基準が明示されていた」や「院生間の交流があった」、「質問しやすかった」、「学生のモチベーションを高める工夫がなされていた」といった項目はいずれも回答率が大きく向上しましたが、本設問においてこれまで課題として挙げられた、学生の習熟度や達成度を満たす方策や、授業方法などの改善の検討について、その達成度を分析するには、やはりアンケートの実施方式変更の影響をよく考慮することが必要です。

### 問5. この授業の進め方についてお聞きします（複数回答可）



問6. 教室設備は適切でしたか。該当する項目をチェックし、具体的にお書き下さい。

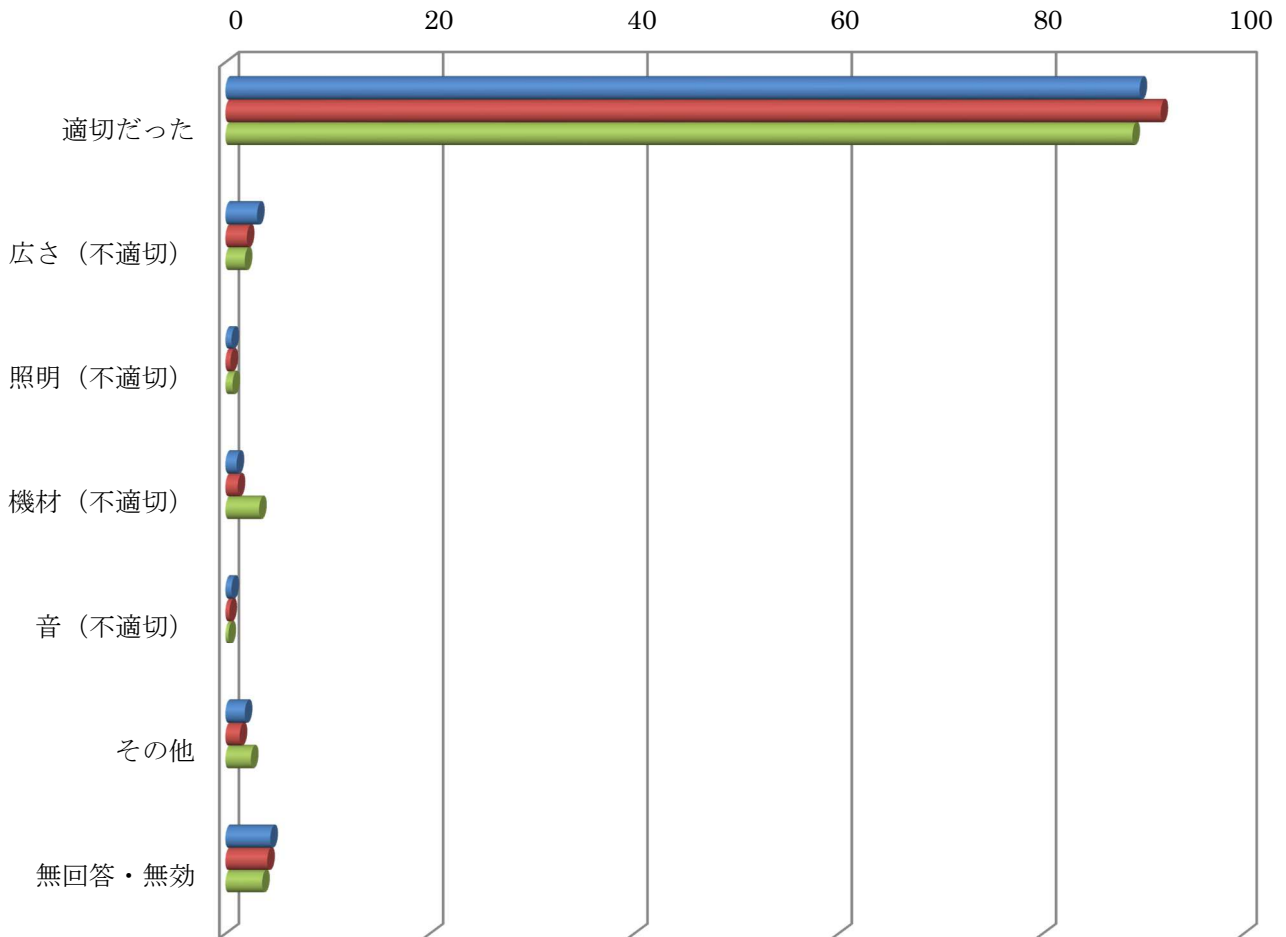
(複数回答可)

問6では、授業設備について尋ねています。なお、本設問はWeb方式に切り替わったのを機に廃問となりましたので、秋学期の集計はありません。

春学期の集計結果をみますと、全体の88.8%の学生が「適切だった」と回答しており、設備に関して概ね満足度を得ていると考えられます。「不適切だった」の回答をみますと、機材に対する不満の割合が前年度から若干増加しています。また、学年別で見ると、博士後期学生では、「不適切だった」と回答する割合が増えています。このような傾向は専門職学位課程では見られません。「不適切だった」という回答が多かった授業については、講義・実験などの科目種別や文系科目・理系科目の別などの詳細な分析が必要ではありますが、大学院での高度な研究活動を実施するにあたっては設備への多少の不満があると考えられます。

問6. 教室設備は適切でしたか。該当する項目をチェックし、具体的にお書きください (複数回答可)

%



	無回答・無効	その他	音 (不適切)	機材 (不適切)	照明 (不適切)	広さ (不適切)	適切だった
■ 2013春	4.4	1.9	0.6	1.1	0.6	3.1	89.5
■ 2013秋	4.1	1.4	0.4	1.2	0.5	2.1	91.6
■ 2014春	3.6	2.5	0.3	3.3	0.7	1.9	88.8
■ 2014秋							

## 2. おわりに

2014年度の「学生による授業改善アンケート」では、春学期を従来のマークシート式で、秋学期をWeb方式に切り替えて行いました。結果として、春学期はほぼ過去の集計結果と同様の傾向を示したのに対し、秋学期は大きな変動がありました。例えば、複数回答式の間4や間5では、ほとんどの項目で回答率が大きく向上しました。授業を履修して感じたことを問う間4では、従来6割近くの学生が回答していた「専門知識が身に付いた」以外の回答の割合が大きく向上し、「新しい発見があった」で6割以上、「基礎力がついた」、「思考力がついた」で5割以上、「知的興味が満たされた」、「知的興味が刺激された」で4割以上の学生が回答しています。授業の進め方を問う間5でも、秋学期は、これまでも5割以上の学生が回答していた「授業目標が明示されていた」以外に、「授業目標を達成するための授業構成が適切であった」、「授業内容が適切であった」、「教材・配付資料が適切であった」、「教え方がわかりやすかった」でも5割前後の学生が回答しています。また、間3をみますと、授業時間外学習について、「ほとんど行っていない」と回答していた学生の割合はこれまで2割弱程度でしたが、秋学期は1割以下まで下がり、週3時間以上授業時間外に学習を行っているという回答した学生の割合は1割程度上がっています。

授業時間外の学習時間の不足など、これまで問題点と来てきた多くの項目で、数値だけをみれば秋学期は改善が見られたということになりますが、これは実施方式をWeb方式に切り替えたことに影響を受けており、その詳細な分析をする必要があります。春学期以前の集計と単純比較はできません。Web方式による主な変化として、授業内でアンケートを行っていた従来の方式に比べ、アンケートの回収率が大きく低下したということが挙げられます。従来の方式で行った春学期は授業数408、回答者数3865名に対し、Web方式の秋学期は授業数332、回答者数1039名でした。授業数370、回答者数3306名だった前年度秋学期と比べても、回答者数が大幅に少なくなっており、母集団にこれまでより偏りが生じていることも十分考えられます。アンケート回収率の向上は、授業時間外に学生各自が自主的に行うWeb方式の大きな課題であり、改善策を考えていく必要があります。Web方式でのアンケートについては、今後実績を積んでいき、実施方式変更後の回答の傾向を踏まえた問題点の洗い出しや、改善策の提案等を行ってまいりたいと考えております。また、新しい分析を行うため、アンケート項目の変更等も考えていく必要があります。

最近では、多くの研究科で特別集計（研究科毎の独自集計）を実施しています。今後アンケートの実施では、できるだけ授業内容毎にあった分析が望まれ、学生への独自のフィードバックをする必要があると考えます。特別集計を大いに活用し、また、Web方式の利点を大いに生かし、アンケートの結果を受けて多くの学生へのフィードバックを期待いたします。

2014年度春学期「学生による授業改善アンケート(期末)」全学集計結果(大学院)

問1. この授業を履修してよかったと思いますか。

項目	授業数	回答者数	はい	いいえ	どちらともいえない	無回答・無効	回答総数 (無回答を含む)
<総計>	408	3865	91.4%	1.4%	6.3%	0.9%	100.0%
<受講者数規模別>							
10人未満	227	1192	93.7%	1.2%	4.4%	0.8%	100.0%
10-24人	146	1721	91.5%	1.3%	6.0%	1.2%	100.0%
25人以上	35	952	88.2%	2.1%	9.0%	0.6%	100.0%
<出席率別>							
100%		2262	92.4%	0.9%	6.1%	0.5%	100.0%
80%以上100%未満		1414	90.2%	2.0%	6.5%	1.3%	100.0%
60%以上80%未満		146	90.4%	2.1%	6.8%	0.7%	100.0%
40%以上60%未満		21	90.5%	0.0%	4.8%	4.8%	100.0%
20%以上40%未満		2	50.0%	50.0%	0.0%	0.0%	100.0%
20%未満		2	50.0%	50.0%	0.0%	0.0%	100.0%
無回答・無効		18	66.7%	11.1%	0.0%	22.2%	100.0%
<学年別>							
修士1年		1984	91.0%	1.3%	7.0%	0.8%	100.0%
修士2・3年		414	93.7%	0.5%	5.3%	0.5%	100.0%
博士後期		45	100.0%	0.0%	0.0%	0.0%	100.0%
その他		343	92.1%	1.2%	6.4%	0.3%	100.0%
専門職学位課程1年		378	88.4%	1.6%	10.1%	0.0%	100.0%
専門職学位課程2年		280	93.6%	1.1%	3.9%	1.4%	100.0%
専門職学位課程3年		199	92.0%	4.5%	2.5%	1.0%	100.0%
その他		10	100.0%	0.0%	0.0%	0.0%	100.0%
不明		212	88.7%	3.3%	2.4%	5.7%	100.0%
<担当教員別>							
専任	275	2674	91.3%	1.3%	6.7%	0.7%	100.0%
兼任	133	1191	91.5%	1.8%	5.4%	1.3%	100.0%

問2. あなたはこの授業にどの程度出席しましたか。

項目	授業数	回答者数	100%	80%以上 100%未満	60%以上 80%未満	40%以上 60%未満	20%以上 40%未満	20%未満	無回答・ 無効	回答総数 (無回答を含む)
<総計>	408	3865	58.5%	36.6%	3.8%	0.5%	0.1%	0.1%	0.5%	100.0%
<受講者数規模別>										
10人未満	227	1192	56.7%	38.1%	4.3%	0.5%	0.0%	0.1%	0.3%	100.0%
10-24人	146	1721	57.5%	37.6%	3.7%	0.6%	0.1%	0.1%	0.5%	100.0%
25人以上	35	952	62.7%	32.9%	3.4%	0.4%	0.0%	0.0%	0.6%	100.0%
<出席率別>										
100%		2262	100.0%	0.0%	0.0%	0.0%	0.0%	0.0%	0.0%	100.0%
80%以上100%未満		1414	0.0%	100.0%	0.0%	0.0%	0.0%	0.0%	0.0%	100.0%
60%以上80%未満		146	0.0%	0.0%	100.0%	0.0%	0.0%	0.0%	0.0%	100.0%
40%以上60%未満		21	0.0%	0.0%	0.0%	100.0%	0.0%	0.0%	0.0%	100.0%
20%以上40%未満		2	0.0%	0.0%	0.0%	0.0%	100.0%	0.0%	0.0%	100.0%
20%未満		2	0.0%	0.0%	0.0%	0.0%	0.0%	100.0%	0.0%	100.0%
無回答・無効		18	0.0%	0.0%	0.0%	0.0%	0.0%	0.0%	100.0%	100.0%
<学年別>										
修士1年		1984	61.8%	34.3%	2.9%	0.3%	0.0%	0.0%	0.7%	100.0%
修士2・3年		414	39.6%	46.1%	11.1%	2.4%	0.2%	0.2%	0.2%	100.0%
博士後期		45	37.8%	53.3%	6.7%	2.2%	0.0%	0.0%	0.0%	100.0%
その他		343	62.1%	35.3%	1.7%	0.3%	0.3%	0.0%	0.3%	100.0%
専門職学位課程1年		378	80.4%	17.7%	1.3%	0.5%	0.0%	0.0%	0.0%	100.0%
専門職学位課程2年		280	51.1%	43.6%	4.6%	0.0%	0.0%	0.4%	0.4%	100.0%
専門職学位課程3年		199	45.2%	52.3%	2.0%	0.0%	0.0%	0.0%	0.5%	100.0%
その他		10	50.0%	50.0%	0.0%	0.0%	0.0%	0.0%	0.0%	100.0%
不明		212	46.7%	46.7%	5.7%	0.5%	0.0%	0.0%	0.5%	100.0%
<担当教員別>										
専任	275	2674	58.8%	36.1%	4.1%	0.5%	0.1%	0.1%	0.4%	100.0%
兼任	133	1191	57.9%	37.7%	3.1%	0.7%	0.0%	0.0%	0.6%	100.0%

2014年度春学期「学生による授業改善アンケート(期末)」全学集計結果(大学院)

問3. あなたは、この授業に関して、1時限(90分の授業)につき、平均してどのくらい予習・復習・レポートの作成などの授業時間外の学習を行って授業に臨みましたか。

項目	授業数	回答者数	週4時間以上	週3時間以上4時間未満	週2時間以上3時間未満	週1時間以上2時間未満	週30分以上1時間未満	週30分未満	ほとんど行っていない	無回答・無効	回答総数(無回答を含む)
<総計>	408	3865	10.8%	8.0%	12.6%	18.6%	15.7%	16.5%	16.2%	1.6%	100.0%
<受講者数規模別>											
10人未満	227	1192	15.0%	11.2%	16.2%	17.9%	14.2%	12.6%	12.1%	0.8%	100.0%
10-24人	146	1721	8.9%	6.0%	11.3%	20.4%	16.9%	18.4%	16.2%	2.0%	100.0%
25人以上	35	952	9.0%	7.6%	10.3%	16.1%	15.5%	18.2%	21.4%	1.9%	100.0%
<出席率別>											
100%		2262	14.0%	7.9%	13.6%	18.9%	14.6%	15.3%	14.5%	1.3%	100.0%
80%以上100%未満		1414	6.6%	8.1%	11.2%	17.9%	17.2%	18.5%	18.7%	1.6%	100.0%
60%以上80%未満		146	4.1%	10.3%	11.6%	19.2%	18.5%	17.8%	17.8%	0.7%	100.0%
40%以上60%未満		21	0.0%	0.0%	4.8%	28.6%	19.0%	19.0%	28.6%	0.0%	100.0%
20%以上40%未満		2	50.0%	0.0%	0.0%	0.0%	0.0%	0.0%	50.0%	0.0%	100.0%
20%未満		2	0.0%	0.0%	50.0%	0.0%	0.0%	0.0%	50.0%	0.0%	100.0%
無回答・無効		18	5.6%	5.6%	5.6%	16.7%	11.1%	11.1%	0.0%	44.4%	100.0%
<学年別>											
修士1年		1984	8.2%	6.8%	11.0%	17.8%	15.2%	19.4%	19.8%	1.8%	100.0%
修士2・3年		414	11.8%	5.8%	12.1%	20.5%	21.3%	15.5%	12.1%	1.0%	100.0%
博士後期		45	15.6%	6.7%	4.4%	26.7%	24.4%	11.1%	8.9%	2.2%	100.0%
その他		343	12.8%	8.2%	12.0%	14.0%	12.8%	14.9%	23.9%	1.5%	100.0%
専門職学位課程1年		378	19.6%	11.1%	16.7%	22.5%	15.1%	8.2%	6.1%	0.8%	100.0%
専門職学位課程2年		280	12.1%	17.1%	17.5%	23.9%	14.3%	10.7%	3.6%	0.7%	100.0%
専門職学位課程3年		199	7.5%	10.1%	17.1%	17.1%	17.1%	16.6%	11.6%	3.0%	100.0%
その他		10	0.0%	20.0%	20.0%	10.0%	10.0%	30.0%	10.0%	0.0%	100.0%
不明		212	15.1%	4.2%	12.3%	14.6%	14.6%	17.9%	18.9%	2.4%	100.0%
<担当教員別>											
専任	275	2674	12.2%	9.5%	14.6%	19.7%	14.5%	14.9%	12.8%	1.6%	100.0%
兼任	133	1191	7.6%	4.6%	8.0%	16.0%	18.3%	20.2%	23.8%	1.6%	100.0%



2014年度春学期「学生による授業改善アンケート(期末)」全学集計結果(大学院)

問4. この授業を履修して感じたことをお願いします(複数回答可)。

項目	授業数	回答者数	専門知識が身に付いた	専門スキルが身に付いた	基礎力がついた	応用力がついた	思考力がついた	判断力がついた	新しい発見があった	知的興味が満たされた	知的意欲を刺激された	苦手を克服できた	教員の専門分野に興味をもった	この科目の関連分野に興味を持った	論文のためのヒントが得られた	進路選択に役立った	特によかったところはない	その他	無回答・無効	回答総数(無回答を含む)
<総計>	408	3865	59.7%	16.7%	37.9%	18.9%	34.5%	11.9%	45.5%	27.5%	24.2%	6.2%	15.7%	12.3%	16.6%	3.0%	1.4%	0.9%	1.1%	334.0%
<受講者数規模別>																				
10人未満	227	1192	64.2%	20.6%	42.0%	21.6%	39.6%	14.1%	46.1%	30.5%	26.7%	7.0%	16.5%	13.3%	18.9%	2.5%	1.0%	0.9%	0.5%	365.9%
10-24人	146	1721	61.7%	17.0%	35.1%	17.9%	30.7%	11.2%	45.4%	26.8%	23.1%	5.8%	15.6%	12.4%	15.7%	3.1%	1.0%	0.8%	1.3%	324.6%
25人以上	35	952	50.4%	11.6%	37.9%	17.2%	35.0%	10.3%	45.1%	25.1%	22.9%	6.0%	14.9%	10.8%	15.3%	3.4%	2.5%	1.2%	1.6%	311.1%
<出席率別>																				
100%		2262	62.6%	16.5%	37.6%	19.8%	35.5%	12.6%	45.4%	26.3%	24.1%	7.0%	14.5%	12.5%	16.4%	3.5%	1.1%	0.6%	0.6%	336.5%
80%以上100%未満		1414	57.1%	17.9%	38.8%	18.2%	32.7%	11.7%	45.3%	29.1%	23.9%	5.4%	17.5%	12.2%	16.8%	2.4%	1.8%	1.2%	1.6%	333.8%
60%以上80%未満		146	44.5%	11.0%	38.4%	11.0%	38.4%	6.2%	50.0%	28.8%	27.4%	3.4%	15.1%	12.3%	17.8%	0.7%	0.7%	2.7%	0.7%	308.9%
40%以上60%未満		21	52.4%	4.8%	33.3%	23.8%	42.9%	4.8%	61.9%	42.9%	38.1%	4.8%	28.6%	4.8%	23.8%	0.0%	0.0%	4.8%	4.8%	376.2%
20%以上40%未満		2	50.0%	0.0%	50.0%	50.0%	0.0%	0.0%	0.0%	50.0%	0.0%	0.0%	0.0%	0.0%	50.0%	0.0%	50.0%	0.0%	0.0%	350.0%
20%未満		2	0.0%	0.0%	50.0%	0.0%	0.0%	0.0%	0.0%	0.0%	0.0%	0.0%	0.0%	0.0%	0.0%	0.0%	50.0%	0.0%	0.0%	100.0%
無回答・無効		18	38.9%	11.1%	16.7%	5.6%	11.1%	0.0%	38.9%	22.2%	16.7%	0.0%	11.1%	0.0%	5.6%	0.0%	5.6%	0.0%	33.3%	216.7%
<学年別>																				
修士1年		1984	62.2%	16.3%	34.8%	16.4%	30.1%	9.4%	45.6%	27.0%	23.9%	4.7%	15.0%	12.8%	17.9%	2.9%	1.2%	1.1%	1.2%	322.6%
修士2・3年		414	61.6%	18.4%	37.2%	22.0%	38.9%	12.8%	48.1%	33.8%	28.5%	6.5%	21.5%	14.0%	21.0%	1.9%	0.5%	1.2%	1.9%	369.8%
博士後期		45	48.9%	13.3%	37.8%	22.2%	35.6%	13.3%	57.8%	35.6%	44.4%	6.7%	20.0%	15.6%	37.8%	2.2%	0.0%	4.4%	2.2%	397.8%
その他		343	72.3%	15.5%	32.4%	17.5%	24.8%	6.7%	37.9%	23.0%	15.5%	4.7%	9.9%	8.5%	8.7%	2.3%	1.7%	0.6%	0.3%	282.2%
専門職学位課程1年		378	44.4%	15.9%	46.6%	18.0%	43.4%	16.1%	49.2%	27.0%	28.8%	10.8%	17.7%	15.3%	14.6%	5.8%	2.9%	0.5%	0.0%	357.1%
専門職学位課程2年		280	55.4%	19.3%	49.3%	29.6%	52.5%	21.1%	52.1%	28.2%	25.7%	8.6%	15.0%	9.3%	12.1%	2.1%	0.7%	0.7%	0.7%	382.5%
専門職学位課程3年		199	44.2%	14.1%	45.2%	25.6%	46.7%	18.1%	40.2%	23.6%	17.6%	7.0%	13.6%	6.0%	15.1%	2.0%	3.5%	0.0%	1.0%	323.6%
その他		10	80.0%	20.0%	50.0%	10.0%	20.0%	20.0%	50.0%	30.0%	40.0%	20.0%	20.0%	20.0%	20.0%	10.0%	0.0%	0.0%	0.0%	410.0%
不明		212	59.9%	20.8%	39.6%	18.9%	32.1%	15.1%	39.2%	28.8%	23.1%	9.0%	18.4%	14.2%	14.6%	3.8%	1.4%	0.5%	3.3%	342.5%
<担当教員別>																				
専任	275	2674	58.9%	16.5%	40.0%	19.9%	37.5%	13.1%	45.3%	26.3%	24.8%	6.8%	15.8%	12.1%	18.2%	3.2%	1.3%	1.1%	0.9%	341.5%
兼任	133	1191	61.5%	17.4%	33.2%	16.6%	27.9%	9.2%	46.2%	30.2%	22.7%	4.8%	15.4%	12.8%	13.0%	2.5%	1.6%	0.6%	1.7%	317.3%



2014年度春学期「学生による授業改善アンケート(期末)」全学集計結果(大学院)

問5. この授業の進め方についてお聞きします(複数回答可)。

項目	授業数	回答者数	授業目標が明示されていた	授業目標が適切であった	授業目標を達成できた	成績評価基準が明示されていた	授業内容が適切であった	教材・配付資料が適切であった	レポート等提出課題は役に立った	教え方がわかりやすかった	時間配分がよかった	院生間の交流(討論・共同作業など)があった	学生のモチベーション(動機付け)を高める工夫がなされていた	質問しやすかった	その他	無回答・無効	回答総数(無回答を含む)
<総計>	408	3865	57.0%	24.3%	22.4%	14.9%	36.8%	33.8%	20.3%	35.6%	19.4%	17.0%	14.0%	14.7%	1.7%	2.5%	314.4%
<受講者数規模別>																	
10人未満	227	1192	58.9%	27.6%	25.6%	15.5%	40.4%	39.1%	20.1%	38.5%	19.9%	17.1%	13.8%	18.3%	1.4%	1.9%	338.1%
10-24人	146	1721	56.7%	22.5%	21.0%	14.9%	34.6%	32.4%	21.0%	34.3%	19.0%	13.9%	13.2%	13.2%	1.7%	2.9%	301.3%
25人以上	35	952	55.0%	23.4%	20.9%	14.0%	36.4%	29.9%	19.4%	34.5%	19.3%	22.4%	15.8%	13.0%	2.1%	2.3%	308.5%
<出席率別>																	
100%		2262	59.2%	24.0%	24.0%	15.3%	36.6%	33.2%	21.1%	34.8%	19.1%	18.3%	14.4%	14.5%	1.6%	2.0%	318.2%
80%以上100%未満		1414	54.4%	25.2%	20.2%	15.1%	37.3%	33.9%	19.4%	36.8%	19.8%	14.8%	13.2%	14.6%	1.9%	2.6%	309.4%
60%以上80%未満		146	48.6%	19.9%	19.9%	8.2%	36.3%	41.1%	21.2%	39.0%	19.2%	17.8%	16.4%	17.8%	2.7%	3.4%	311.6%
40%以上60%未満		21	61.9%	28.6%	14.3%	19.0%	52.4%	52.4%	9.5%	38.1%	23.8%	28.6%	19.0%	28.6%	0.0%	4.8%	381.0%
20%以上40%未満		2	50.0%	0.0%	0.0%	0.0%	0.0%	0.0%	0.0%	0.0%	0.0%	0.0%	50.0%	0.0%	0.0%	0.0%	100.0%
20%未満		2	0.0%	0.0%	0.0%	0.0%	0.0%	0.0%	0.0%	0.0%	50.0%	50.0%	0.0%	0.0%	0.0%	0.0%	100.0%
無回答・無効		18	44.4%	16.7%	22.2%	0.0%	22.2%	33.3%	11.1%	22.2%	11.1%	5.6%	0.0%	5.6%	0.0%	33.3%	227.8%
<学年別>																	
修士1年		1984	55.6%	23.2%	20.4%	12.7%	35.7%	33.2%	19.9%	33.7%	19.0%	18.1%	13.3%	12.6%	1.8%	1.9%	301.0%
修士2・3年		414	64.7%	29.7%	29.2%	17.4%	37.0%	34.5%	21.7%	40.1%	20.5%	20.0%	19.6%	18.4%	1.7%	3.1%	357.7%
博士後期		45	62.2%	35.6%	20.0%	6.7%	42.2%	37.8%	31.1%	46.7%	26.7%	44.4%	31.1%	37.8%	6.7%	0.0%	428.9%
その他		343	56.6%	16.6%	16.3%	10.5%	25.1%	32.9%	14.0%	27.7%	17.5%	9.6%	7.3%	4.4%	0.3%	2.9%	241.7%
専門職学位課程1年		378	56.1%	29.6%	26.5%	24.9%	44.7%	32.3%	23.5%	39.4%	21.4%	24.3%	18.8%	23.3%	3.2%	1.3%	369.3%
専門職学位課程2年		280	61.8%	33.6%	30.4%	21.8%	45.4%	43.2%	26.8%	38.2%	22.1%	10.4%	13.2%	18.9%	1.1%	2.1%	368.9%
専門職学位課程3年		199	49.2%	14.1%	20.6%	9.5%	40.2%	31.2%	13.6%	52.3%	18.1%	5.0%	13.1%	19.6%	0.5%	3.5%	290.5%
その他		10	70.0%	60.0%	30.0%	30.0%	60.0%	30.0%	30.0%	40.0%	30.0%	10.0%	20.0%	30.0%	0.0%	0.0%	440.0%
不明		212	56.1%	20.3%	21.2%	16.5%	34.9%	32.1%	21.7%	29.2%	15.6%	13.7%	10.8%	13.2%	2.4%	8.0%	295.8%
<担当教員別>																	
専任	275	2674	56.7%	25.4%	23.6%	15.4%	38.1%	34.0%	22.7%	35.8%	19.7%	18.1%	14.6%	14.9%	1.5%	2.6%	322.9%
兼任	133	1191	57.7%	21.7%	19.6%	13.8%	33.9%	33.6%	15.1%	35.3%	18.6%	14.4%	12.8%	14.4%	2.2%	2.2%	295.3%

2014年度春学期「学生による授業改善アンケート(期末)」全学集計結果(大学院)

問6. 教室設備は適切でしたか。該当する項目をチェックし、具体的にお書きください(複数回答可)。

項目	授業数	回答者数	適切 だった	不適切だった					無回答・ 無効	回答総数 (無回答 を含む)
				広さ	照明	機材	音	その他		
<総計>	408	3865	88.8%	1.9%	0.7%	3.3%	0.3%	2.5%	3.6%	101.1%
<受講者数規模別>										
10人未満	227	1192	91.7%	2.1%	1.2%	1.9%	0.3%	2.3%	2.7%	102.3%
10-24人	146	1721	89.8%	1.5%	0.4%	1.5%	0.3%	2.6%	4.4%	100.5%
25人以上	35	952	83.5%	2.6%	0.6%	8.4%	0.2%	2.4%	3.2%	100.9%
<出席率別>										
100%		2262	88.8%	1.5%	0.7%	4.6%	0.4%	2.0%	3.4%	101.4%
80%以上100%未満		1414	89.5%	2.6%	0.8%	1.6%	0.2%	2.7%	3.5%	100.8%
60%以上80%未満		146	86.3%	2.1%	0.7%	2.1%	0.0%	6.8%	2.7%	100.7%
40%以上60%未満		21	95.2%	4.8%	0.0%	0.0%	0.0%	0.0%	0.0%	100.0%
20%以上40%未満		2	50.0%	0.0%	0.0%	0.0%	0.0%	0.0%	50.0%	100.0%
20%未満		2	50.0%	50.0%	0.0%	0.0%	0.0%	0.0%	0.0%	100.0%
無回答・無効		18	66.7%	0.0%	0.0%	0.0%	0.0%	5.6%	27.8%	100.0%
<学年別>										
修士1年		1984	89.1%	1.7%	0.8%	3.0%	0.3%	2.7%	3.9%	101.4%
修士2・3年		414	86.7%	2.9%	1.2%	2.7%	0.0%	2.4%	5.6%	101.4%
博士後期		45	75.6%	4.4%	4.4%	6.7%	2.2%	8.9%	8.9%	111.1%
その他		343	94.2%	2.3%	0.3%	0.9%	0.0%	1.5%	1.2%	100.3%
専門職学位課程1年		378	86.5%	0.8%	0.5%	10.3%	0.5%	1.1%	0.8%	100.5%
専門職学位課程2年		280	89.6%	2.1%	0.4%	2.5%	0.7%	0.7%	3.9%	100.0%
専門職学位課程3年		199	88.4%	2.0%	0.0%	0.5%	1.0%	7.5%	1.0%	100.5%
その他		10	70.0%	10.0%	0.0%	10.0%	0.0%	0.0%	10.0%	100.0%
不明		212	89.2%	2.4%	0.5%	1.4%	0.0%	0.9%	6.1%	100.5%
<担当教員別>										
専任	275	2674	88.5%	2.2%	0.9%	4.0%	0.2%	2.1%	3.4%	101.3%
兼任	133	1191	89.7%	1.4%	0.3%	1.8%	0.5%	3.2%	3.9%	100.8%

2014年度秋学期「学生による授業改善アンケート(期末)」全学集計結果(大学院)

問1. この授業を履修してよかったと思いますか。

項目	授業数	回答者数	はい	いいえ	どちらともいえない	無回答・無効	回答総数 (無回答を含む)
<総計>	332	1039	87.1%	1.6%	11.3%	0.0%	100.0%
<受講者数規模別>							
10人未満	214	535	88.4%	1.3%	10.3%	0.0%	100.0%
10-24人	105	394	87.1%	1.3%	11.7%	0.0%	100.0%
25人以上	13	110	80.9%	4.5%	14.5%	0.0%	100.0%
<出席率別>							
100%		607	89.0%	0.7%	10.4%	0.0%	100.0%
80%以上100%未満		375	85.6%	2.7%	11.7%	0.0%	100.0%
60%以上80%未満		48	81.3%	6.3%	12.5%	0.0%	100.0%
40%以上60%未満		3	66.7%	0.0%	33.3%	0.0%	100.0%
20%以上40%未満		2	100.0%	0.0%	0.0%	0.0%	100.0%
20%未満		4	25.0%	0.0%	75.0%	0.0%	100.0%
無回答・無効		0	0.0%	0.0%	0.0%	0.0%	0.0%
<学年別>							
修士1年		461	89.6%	1.1%	9.3%	0.0%	100.0%
修士2・3年		102	92.2%	0.0%	7.8%	0.0%	100.0%
博士後期		15	86.7%	6.7%	6.7%	0.0%	100.0%
その他		64	92.2%	0.0%	7.8%	0.0%	100.0%
専門職学位課程1年		173	85.0%	2.3%	12.7%	0.0%	100.0%
専門職学位課程2年		161	78.9%	4.3%	16.8%	0.0%	100.0%
専門職学位課程3年		63	82.5%	0.0%	17.5%	0.0%	100.0%
その他		0	0.0%	0.0%	0.0%	0.0%	0.0%
不明		0	0.0%	0.0%	0.0%	0.0%	0.0%
<担当教員別>							
専任	223	746	87.5%	1.7%	10.7%	0.0%	100.0%
兼任	109	293	86.0%	1.4%	12.6%	0.0%	100.0%

問2. あなたはこの授業にどの程度出席しましたか。

項目	授業数	回答者数	100%	80%以上 100%未満	60%以上 80%未満	40%以上 60%未満	20%以上 40%未満	20%未満	無回答・ 無効	回答総数 (無回答 を含む)
<総計>	332	1039	58.4%	36.1%	4.6%	0.3%	0.2%	0.4%	0.0%	100.0%
<受講者数規模別>										
10人未満	214	535	57.6%	37.8%	4.1%	0.0%	0.0%	0.6%	0.0%	100.0%
10-24人	105	394	53.8%	38.1%	6.6%	0.8%	0.5%	0.3%	0.0%	100.0%
25人以上	13	110	79.1%	20.9%	0.0%	0.0%	0.0%	0.0%	0.0%	100.0%
<出席率別>										
100%		607	100.0%	0.0%	0.0%	0.0%	0.0%	0.0%	0.0%	100.0%
80%以上100%未満		375	0.0%	100.0%	0.0%	0.0%	0.0%	0.0%	0.0%	100.0%
60%以上80%未満		48	0.0%	0.0%	100.0%	0.0%	0.0%	0.0%	0.0%	100.0%
40%以上60%未満		3	0.0%	0.0%	0.0%	100.0%	0.0%	0.0%	0.0%	100.0%
20%以上40%未満		2	0.0%	0.0%	0.0%	0.0%	100.0%	0.0%	0.0%	100.0%
20%未満		4	0.0%	0.0%	0.0%	0.0%	0.0%	100.0%	0.0%	100.0%
無回答・無効		0	0.0%	0.0%	0.0%	0.0%	0.0%	0.0%	0.0%	0.0%
<学年別>										
修士1年		461	51.2%	42.3%	5.4%	0.7%	0.4%	0.0%	0.0%	100.0%
修士2・3年		102	66.7%	26.5%	6.9%	0.0%	0.0%	0.0%	0.0%	100.0%
博士後期		15	40.0%	60.0%	0.0%	0.0%	0.0%	0.0%	0.0%	100.0%
その他		64	70.3%	28.1%	1.6%	0.0%	0.0%	0.0%	0.0%	100.0%
専門職学位課程1年		173	79.2%	17.9%	2.3%	0.0%	0.0%	0.6%	0.0%	100.0%
専門職学位課程2年		161	54.7%	37.3%	6.2%	0.0%	0.0%	1.9%	0.0%	100.0%
専門職学位課程3年		63	42.9%	55.6%	1.6%	0.0%	0.0%	0.0%	0.0%	100.0%
その他		0	0.0%	0.0%	0.0%	0.0%	0.0%	0.0%	0.0%	0.0%
不明		0	0.0%	0.0%	0.0%	0.0%	0.0%	0.0%	0.0%	0.0%
<担当教員別>										
専任	223	746	58.4%	35.9%	4.8%	0.3%	0.3%	0.3%	0.0%	100.0%
兼任	109	293	58.4%	36.5%	4.1%	0.3%	0.0%	0.7%	0.0%	100.0%

2014年度秋学期「学生による授業改善アンケート(期末)」全学集計結果(大学院)

問3. あなたは、この授業に関して、1時限(90分の授業)につき、平均してどのくらい予習・復習・レポートの作成などの授業時間外の学習を行って授業に臨みましたか。

項目	授業数	回答者数	週4時間以上	週3時間以上4時間未満	週2時間以上3時間未満	週1時間以上2時間未満	週30分以上1時間未満	週30分未満	ほとんど行っていない	無回答・無効	回答総数(無回答を含む)
<総計>	332	1039	15.3%	12.1%	15.9%	21.8%	17.7%	9.9%	7.2%	0.0%	100.0%
<受講者数規模別>											
10人未満	214	535	17.9%	14.8%	17.2%	20.9%	14.0%	8.0%	7.1%	0.0%	100.0%
10-24人	105	394	13.5%	8.9%	11.7%	22.1%	22.8%	13.2%	7.9%	0.0%	100.0%
25人以上	13	110	9.1%	10.9%	24.5%	25.5%	17.3%	7.3%	5.5%	0.0%	100.0%
<出席率別>											
100%		607	17.5%	11.4%	17.6%	22.9%	17.1%	8.6%	4.9%	0.0%	100.0%
80%以上100%未満		375	12.5%	14.4%	13.3%	18.4%	18.7%	12.5%	10.1%	0.0%	100.0%
60%以上80%未満		48	12.5%	6.3%	16.7%	35.4%	18.8%	4.2%	6.3%	0.0%	100.0%
40%以上60%未満		3	0.0%	0.0%	0.0%	33.3%	33.3%	33.3%	0.0%	0.0%	100.0%
20%以上40%未満		2	0.0%	0.0%	0.0%	50.0%	0.0%	50.0%	0.0%	0.0%	100.0%
20%未満		4	0.0%	0.0%	0.0%	0.0%	0.0%	0.0%	100.0%	0.0%	100.0%
無回答・無効		0	0.0%	0.0%	0.0%	0.0%	0.0%	0.0%	0.0%	0.0%	0.0%
<学年別>											
修士1年		461	10.4%	9.1%	12.1%	21.3%	24.3%	15.8%	6.9%	0.0%	100.0%
修士2・3年		102	24.5%	6.9%	20.6%	28.4%	10.8%	5.9%	2.9%	0.0%	100.0%
博士後期		15	13.3%	6.7%	20.0%	13.3%	33.3%	13.3%	0.0%	0.0%	100.0%
その他		64	15.6%	18.8%	7.8%	15.6%	18.8%	9.4%	14.1%	0.0%	100.0%
専門職学位課程1年		173	11.0%	11.0%	26.6%	28.3%	13.9%	4.6%	4.6%	0.0%	100.0%
専門職学位課程2年		161	31.1%	19.3%	13.7%	19.3%	9.3%	3.7%	3.7%	0.0%	100.0%
専門職学位課程3年		63	7.9%	22.2%	19.0%	12.7%	7.9%	3.2%	27.0%	0.0%	100.0%
その他		0	0.0%	0.0%	0.0%	0.0%	0.0%	0.0%	0.0%	0.0%	0.0%
不明		0	0.0%	0.0%	0.0%	0.0%	0.0%	0.0%	0.0%	0.0%	0.0%
<担当教員別>											
専任	223	746	17.7%	14.7%	17.4%	21.4%	16.5%	7.2%	5.0%	0.0%	100.0%
兼任	109	293	9.2%	5.5%	11.9%	22.9%	20.8%	16.7%	13.0%	0.0%	100.0%

2014年度秋学期「学生による授業改善アンケート(期末)」全学集計結果(大学院)

問4. この授業を履修して感じたことをお聞きます(複数回答可)。

項目	授業数	回答者数	専門知識が身に付いた	専門スキルが身に付いた	基礎力がついた	応用力がついた	思考力がついた	判断力がついた	新しい発見があった	知的興味が満たされた	知的意欲を刺激された	苦手を克服できた	教員の専門分野に興味をもった	この科目の関連分野に興味を持った	論文のためのヒントが得られた	進路選択に役立った	特によかったところはない	その他	無回答・無効	回答総数(無回答を含む)	
<総計>	332	1039	57.2%	26.7%	53.1%	31.1%	51.3%	26.3%	63.4%	42.3%	41.8%	10.7%	28.8%	23.3%	29.2%	9.1%	3.0%	1.1%	0.0%	498.3%	
<受講者数規模別>																					
10人未満	214	535	63.2%	27.3%	57.9%	33.1%	52.7%	26.0%	63.9%	40.6%	40.6%	9.5%	28.0%	21.5%	26.4%	7.3%	3.6%	0.7%	0.0%	502.2%	
10-24人	105	394	56.9%	26.9%	49.0%	27.9%	48.7%	24.1%	61.2%	44.9%	42.9%	12.7%	29.9%	24.4%	32.7%	7.1%	2.3%	1.5%	0.0%	493.1%	
25人以上	13	110	29.1%	22.7%	44.5%	32.7%	53.6%	35.5%	69.1%	41.8%	43.6%	9.1%	28.2%	28.2%	30.0%	25.5%	2.7%	0.9%	0.0%	497.3%	
<出席率別>																					
100%		607	59.5%	30.3%	55.2%	35.1%	54.0%	28.3%	66.4%	43.7%	42.7%	12.0%	29.5%	24.7%	26.4%	10.9%	1.8%	0.7%	0.0%	521.1%	
80%以上100%未満		375	56.0%	22.4%	50.4%	25.9%	50.1%	24.0%	59.2%	40.0%	39.7%	9.3%	28.0%	21.9%	31.5%	7.2%	4.0%	1.3%	0.0%	470.9%	
60%以上80%未満		48	43.8%	16.7%	56.3%	25.0%	33.3%	22.9%	64.6%	52.1%	52.1%	6.3%	25.0%	16.7%	47.9%	4.2%	6.3%	2.1%	0.0%	475.0%	
40%以上60%未満		3	33.3%	33.3%	33.3%	0.0%	0.0%	0.0%	33.3%	0.0%	0.0%	0.0%	33.3%	0.0%	66.7%	0.0%	0.0%	0.0%	0.0%	233.3%	
20%以上40%未満		2	50.0%	0.0%	0.0%	50.0%	50.0%	0.0%	100.0%	0.0%	50.0%	0.0%	50.0%	50.0%	0.0%	0.0%	0.0%	0.0%	0.0%	400.0%	
20%未満		4	0.0%	0.0%	0.0%	0.0%	0.0%	0.0%	0.0%	0.0%	0.0%	0.0%	25.0%	25.0%	0.0%	0.0%	50.0%	25.0%	0.0%	125.0%	
無回答・無効		0	0.0%	0.0%	0.0%	0.0%	0.0%	0.0%	0.0%	0.0%	0.0%	0.0%	0.0%	0.0%	0.0%	0.0%	0.0%	0.0%	0.0%	0.0%	
<学年別>																					
修士1年		461	59.2%	24.5%	51.6%	23.0%	50.3%	22.8%	65.9%	44.0%	45.1%	7.6%	31.9%	26.2%	34.5%	5.4%	2.2%	0.7%	0.0%	495.0%	
修士2・3年		102	77.5%	40.2%	53.9%	48.0%	57.8%	35.3%	64.7%	53.9%	58.8%	24.5%	30.4%	26.5%	33.3%	12.7%	4.9%	2.9%	0.0%	625.5%	
博士後期		15	53.3%	40.0%	26.7%	26.7%	33.3%	33.3%	66.7%	46.7%	53.3%	0.0%	26.7%	20.0%	40.0%	0.0%	6.7%	0.0%	0.0%	473.3%	
その他		64	84.4%	39.1%	50.0%	31.3%	37.5%	20.3%	57.8%	42.2%	37.5%	10.9%	20.3%	18.8%	17.2%	9.4%	0.0%	0.0%	0.0%	476.6%	
専門職学位課程1年		173	34.7%	28.3%	52.6%	38.7%	54.3%	31.2%	68.8%	46.2%	44.5%	12.7%	34.7%	30.6%	25.4%	20.8%	2.3%	0.6%	0.0%	526.6%	
専門職学位課程2年		161	56.5%	13.0%	57.1%	33.5%	50.3%	22.4%	53.4%	26.1%	20.5%	9.9%	16.8%	10.6%	19.9%	4.3%	5.6%	1.9%	0.0%	401.9%	
専門職学位課程3年		63	46.0%	34.9%	63.5%	36.5%	60.3%	38.1%	58.7%	41.3%	38.1%	9.5%	27.0%	14.3%	27.0%	12.7%	3.2%	1.6%	0.0%	512.7%	
その他		0	0.0%	0.0%	0.0%	0.0%	0.0%	0.0%	0.0%	0.0%	0.0%	0.0%	0.0%	0.0%	0.0%	0.0%	0.0%	0.0%	0.0%	0.0%	
不明		0	0.0%	0.0%	0.0%	0.0%	0.0%	0.0%	0.0%	0.0%	0.0%	0.0%	0.0%	0.0%	0.0%	0.0%	0.0%	0.0%	0.0%	0.0%	
<担当教員別>																					
専任		223	746	56.4%	26.1%	55.9%	32.6%	53.2%	27.9%	63.4%	39.8%	41.8%	11.3%	26.5%	22.7%	32.0%	9.5%	3.1%	1.2%	0.0%	503.5%
兼任		109	293	59.0%	28.0%	46.1%	27.3%	46.4%	22.2%	63.5%	48.8%	41.6%	9.2%	34.5%	24.9%	21.8%	8.2%	2.7%	0.7%	0.0%	485.0%

2014年度秋学期「学生による授業改善アンケート(期末)」全学集計結果(大学院)

問5. この授業の進め方についてお聞きします(複数回答可)。

項目	授業数	回答者数	授業目標が明示されていた	授業目標を達成するための授業構成が適切であった	授業目標を達成できた	成績評価基準が明示されていた	授業内容が適切であった	教材・配付資料が適切であった	レポート等提出課題は役に立った	教え方がわかりやすかった	時間配分がよかった	院生間の交流(討論・共同作業など)があった	学生のモチベーション(動機付け)を高める工夫がなされていた	質問しやすかった	その他	無回答・無効	回答総数(無回答を含む)
<総計>	332	1039	61.7%	50.0%	34.7%	31.0%	55.7%	46.8%	34.1%	46.9%	28.0%	33.3%	26.7%	32.1%	3.7%	0.0%	484.6%
<受講者数規模別>																	
10人未満	214	535	61.1%	51.2%	33.3%	30.3%	56.4%	48.0%	30.7%	47.9%	27.7%	31.6%	24.1%	35.7%	2.8%	0.0%	480.7%
10-24人	105	394	64.0%	48.7%	35.8%	30.7%	54.8%	48.7%	37.8%	47.0%	28.7%	33.8%	28.9%	26.9%	3.3%	0.0%	489.1%
25人以上	13	110	56.4%	49.1%	38.2%	35.5%	55.5%	33.6%	37.3%	41.8%	27.3%	40.0%	30.9%	32.7%	9.1%	0.0%	487.3%
<出席率別>																	
100%		607	64.9%	54.0%	37.2%	32.3%	57.5%	47.0%	35.7%	47.4%	30.8%	33.9%	26.5%	32.9%	1.6%	0.0%	502.0%
80%以上100%未満		375	57.6%	46.9%	32.8%	28.8%	56.0%	47.2%	30.9%	48.0%	25.6%	31.7%	27.7%	32.8%	5.3%	0.0%	471.5%
60%以上80%未満		48	54.2%	29.2%	25.0%	31.3%	37.5%	43.8%	37.5%	37.5%	14.6%	43.8%	25.0%	20.8%	12.5%	0.0%	412.5%
40%以上60%未満		3	66.7%	0.0%	0.0%	33.3%	66.7%	66.7%	33.3%	33.3%	33.3%	0.0%	0.0%	0.0%	0.0%	0.0%	333.3%
20%以上40%未満		2	0.0%	100.0%	0.0%	50.0%	0.0%	50.0%	100.0%	0.0%	0.0%	0.0%	0.0%	0.0%	0.0%	0.0%	300.0%
20%未満		4	75.0%	0.0%	0.0%	25.0%	0.0%	0.0%	0.0%	0.0%	0.0%	0.0%	0.0%	0.0%	50.0%	0.0%	150.0%
無回答・無効		0	0.0%	0.0%	0.0%	0.0%	0.0%	0.0%	0.0%	0.0%	0.0%	0.0%	0.0%	0.0%	0.0%	0.0%	0.0%
<学年別>																	
修士1年		461	56.6%	46.6%	27.5%	27.1%	54.7%	51.4%	38.0%	46.6%	29.3%	33.0%	25.2%	29.9%	3.3%	0.0%	469.2%
修士2・3年		102	69.6%	60.8%	50.0%	34.3%	53.9%	40.2%	35.3%	48.0%	34.3%	43.1%	35.3%	30.4%	3.9%	0.0%	539.2%
博士後期		15	60.0%	46.7%	40.0%	6.7%	46.7%	46.7%	13.3%	40.0%	40.0%	40.0%	33.3%	46.7%	0.0%	0.0%	460.0%
その他		64	71.9%	56.3%	37.5%	28.1%	60.9%	50.0%	25.0%	45.3%	25.0%	26.6%	14.1%	20.3%	1.6%	0.0%	462.5%
専門職学位課程1年		173	68.2%	55.5%	40.5%	42.2%	60.7%	41.0%	43.4%	48.0%	28.9%	50.9%	37.6%	35.3%	4.0%	0.0%	556.1%
専門職学位課程2年		161	61.5%	42.9%	32.3%	32.9%	49.7%	39.8%	24.8%	41.6%	19.3%	17.4%	17.4%	35.4%	4.3%	0.0%	419.3%
専門職学位課程3年		63	58.7%	55.6%	49.2%	27.0%	65.1%	54.0%	15.9%	60.3%	28.6%	17.5%	28.6%	41.3%	6.3%	0.0%	507.9%
その他		0	0.0%	0.0%	0.0%	0.0%	0.0%	0.0%	0.0%	0.0%	0.0%	0.0%	0.0%	0.0%	0.0%	0.0%	0.0%
不明		0	0.0%	0.0%	0.0%	0.0%	0.0%	0.0%	0.0%	0.0%	0.0%	0.0%	0.0%	0.0%	0.0%	0.0%	0.0%
<担当教員別>																	
専任	223	746	62.1%	50.4%	35.1%	30.2%	55.8%	43.4%	34.7%	46.4%	26.5%	32.6%	25.9%	31.2%	3.4%	0.0%	477.6%
兼任	109	293	60.8%	49.1%	33.8%	33.1%	55.6%	55.3%	32.4%	48.1%	31.7%	35.2%	28.7%	34.1%	4.4%	0.0%	502.4%