

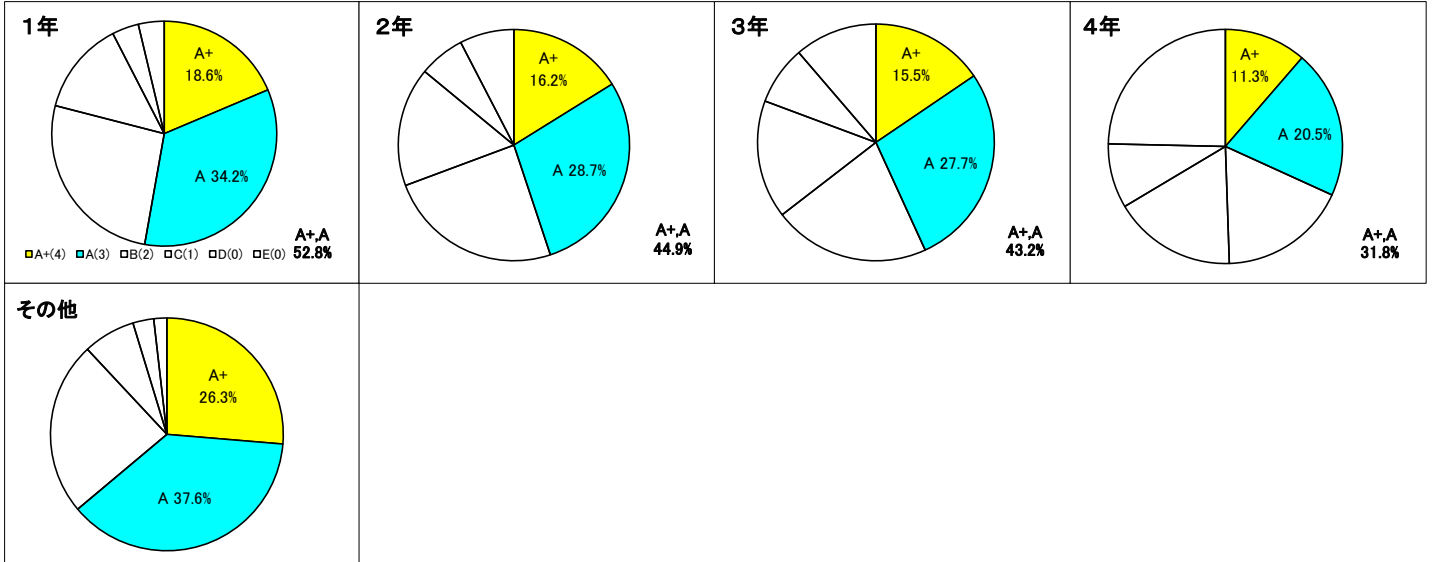
2012年度前期GPCA全学GP集計表(学部, 大学院, 専門職大学院)

教育開発支援機構FD推進センター

全学GP集計表(学部)

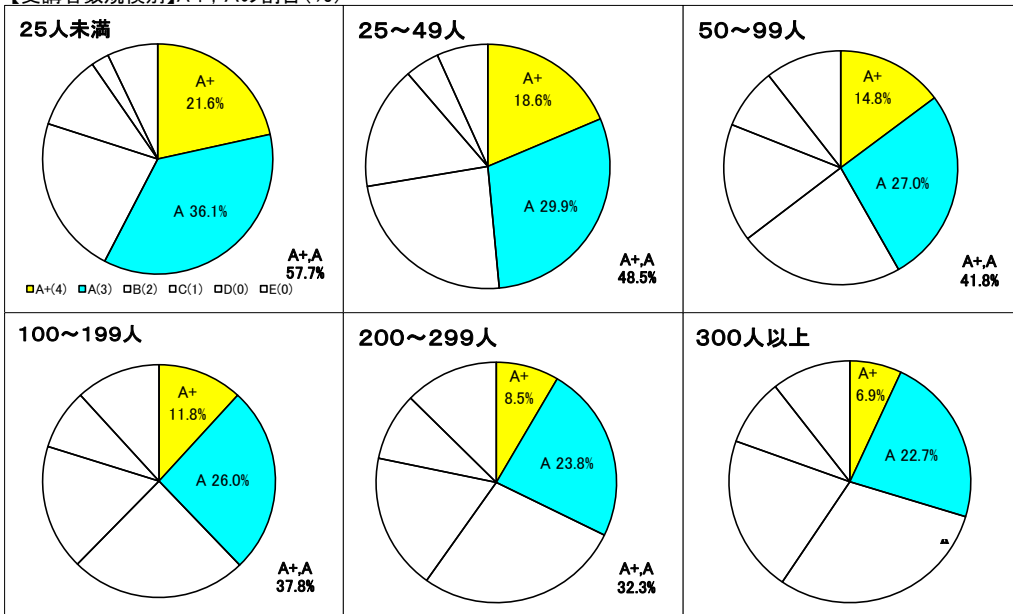
	サンプル数	評価(GP)分布(%)							合計	標準偏差(標本)	GP平均
		A+(4)	A(3)	B(2)	C(1)	D(0)	E(0)				
全授業	4,127	17.9	31.3	23.5	14.1	4.9	8.3	100.0	0.62	2.46	
学年別	1年	1,962	18.6	34.2	26.2	13.4	3.8	3.7	100.0	0.61	2.52
	2年	2,482	16.2	28.7	24.4	16.7	6.4	7.6	100.0	0.75	2.33
	3年	2,555	15.5	27.7	21.4	16.1	8.0	11.3	100.0	0.85	2.28
	4年	1,900	11.3	20.5	17.7	17.0	8.9	24.6	100.0	0.93	2.05
	その他	69	26.3	37.6	24.2	7.2	2.9	1.8	100.0	1.00	2.81

【学年別】A+, Aの割合(%)



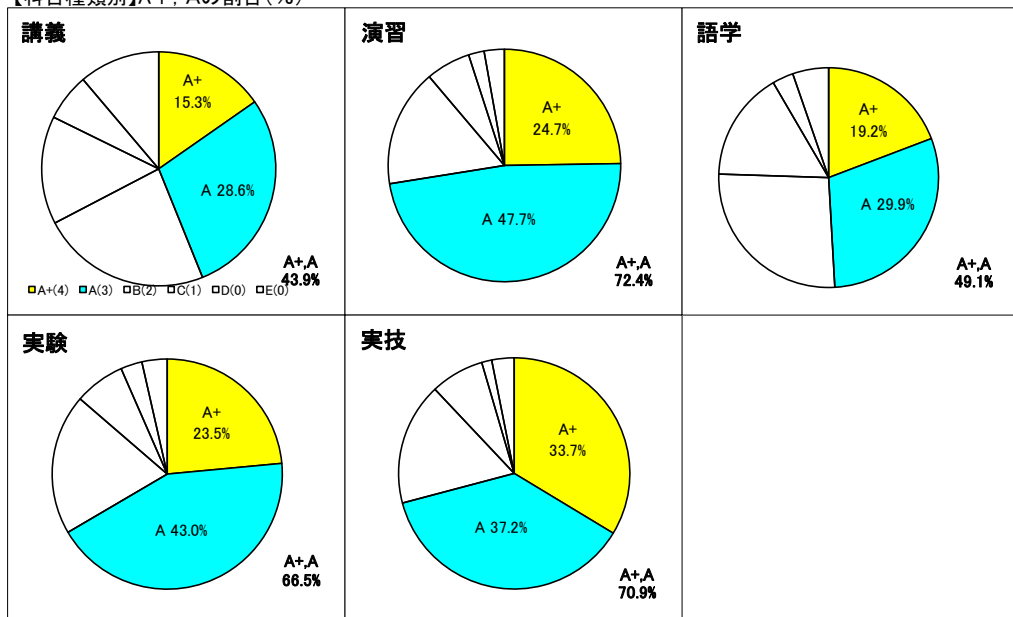
受講者数規模別	25人未満	1,764	21.6	36.1	22.3	10.4	2.5	7.1	100.0	0.61	2.68
	25-49人	1,096	18.6	29.9	23.9	16.3	4.5	6.8	100.0	0.56	2.44
	50-99人	583	14.8	27.0	22.9	16.4	8.4	10.6	100.0	0.58	2.24
	100-199人	416	11.8	26.0	24.5	17.4	8.4	11.8	100.0	0.51	2.16
	200-299人	133	8.5	23.8	27.6	18.4	9.1	12.6	100.0	0.50	2.02
	300人以上	135	6.9	22.7	29.8	21.0	9.0	10.6	100.0	0.46	1.97

【受講者数規模別】A+, Aの割合(%)



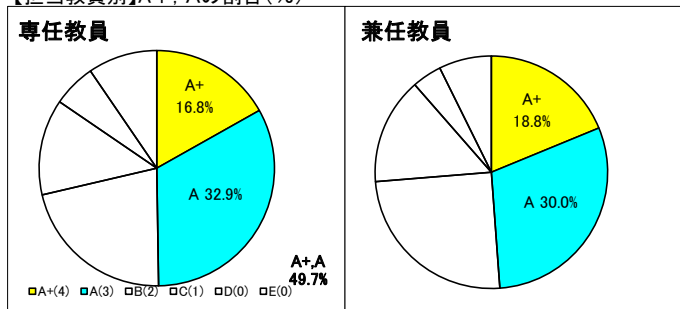
科目種類別	講義	2,309	15.3	28.6	23.5	14.9	6.5	11.2	100.0	0.61	2.34
	演習	412	24.7	47.7	16.3	6.2	2.2	2.8	100.0	0.55	2.89
	語学	1,260	19.2	29.9	26.4	16.1	3.1	5.3	100.0	0.58	2.48
	実験	65	23.5	43.0	19.8	7.1	3.0	3.5	100.0	0.47	2.79
	実技	80	33.7	37.2	17.1	7.5	1.4	3.1	100.0	0.51	2.96
	卒論	1	(サンプル数が1件のため、非表示)								

【科目種類別】A+, Aの割合(%)



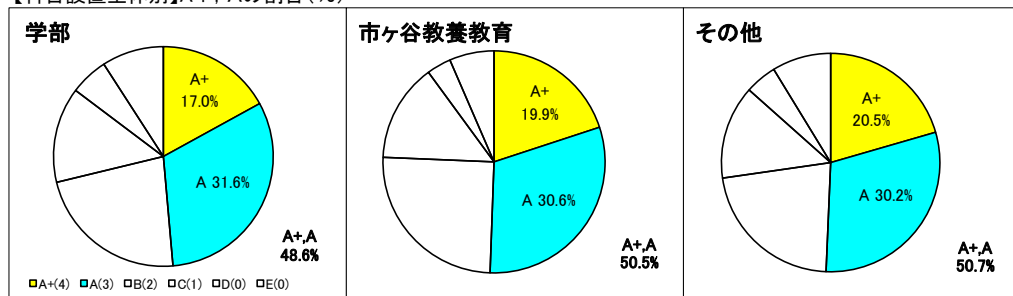
担当教員別	専任教員	1,783	16.8	32.9	21.6	13.2	5.9	9.5	100.0	0.64	2.44
	兼任教員	2,344	18.8	30.0	24.9	14.9	4.1	7.3	100.0	0.60	2.47

【担当教員別】A+, Aの割合(%)



科目設置主体別	学部	2,761	17.0	31.6	22.6	14.1	5.6	9.1	100.0	0.64	2.43
	市ヶ谷教養教育	1,350	19.9	30.6	25.1	14.3	3.6	6.5	100.0	0.57	2.52
	その他	34	20.5	30.2	22.1	13.9	4.7	8.7	100.0	0.67	2.50

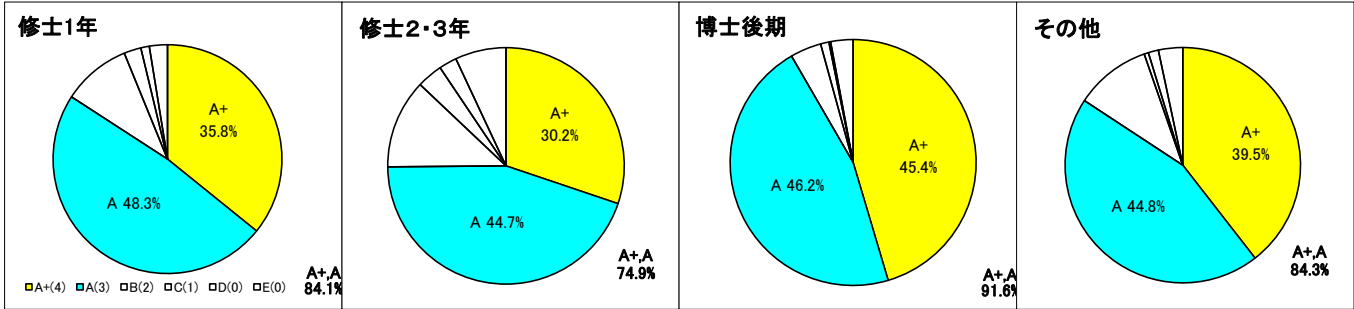
【科目設置主体別】A+, Aの割合(%)



全学GP集計表(大学院)

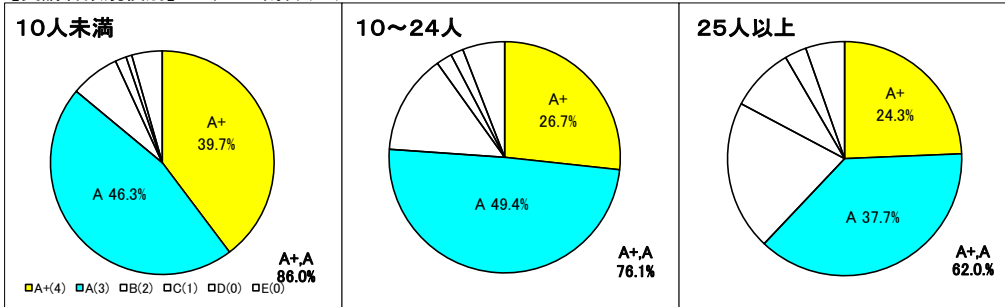
	サンプル数	評価(GP)分布(%)							標準偏差(標本)	GP平均	
		A+(4)	A(3)	B(2)	C(1)	D(0)	E(0)	合計			
全授業	738	36.4	46.2	9.3	2.2	1.2	4.7	100.0	0.62	3.21	
学年別	修士1年	556	35.8	48.3	9.7	2.4	1.2	2.6	100.0	0.64	3.18
	修士2・3年	447	30.2	44.7	12.2	3.5	2.4	7.0	100.0	0.82	3.04
	博士後期	148	45.4	46.2	4.1	1.1	0.2	2.9	100.0	0.60	3.39
	その他	78	39.5	44.8	10.4	0.6	1.4	3.3	100.0	0.67	3.26

【学年別】A+, Aの割合(%)



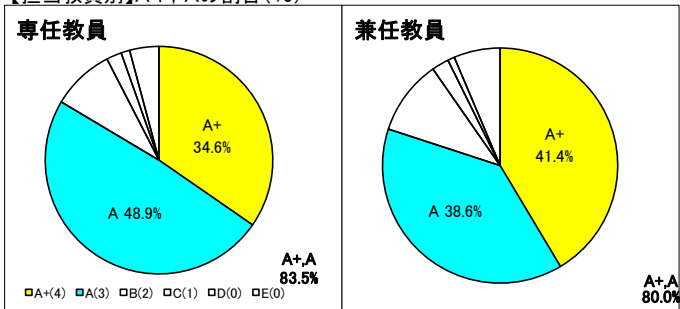
受講者数規模別	10人未満	558	39.7	46.3	7.1	1.6	0.8	4.4	100.0	0.60	3.28
	10-24人	129	26.7	49.4	14.0	2.2	1.8	5.9	100.0	0.55	3.04
	25人以上	51	24.3	37.7	20.7	8.8	3.0	5.4	100.0	0.78	2.79

【受講者数規模別】A+, Aの割合(%)



担当教員別	専任教員	547	34.6	48.9	8.9	2.2	1.2	4.2	100.0	0.62	3.19
	兼任教員	191	41.4	38.6	10.3	2.4	0.9	6.4	100.0	0.64	3.26

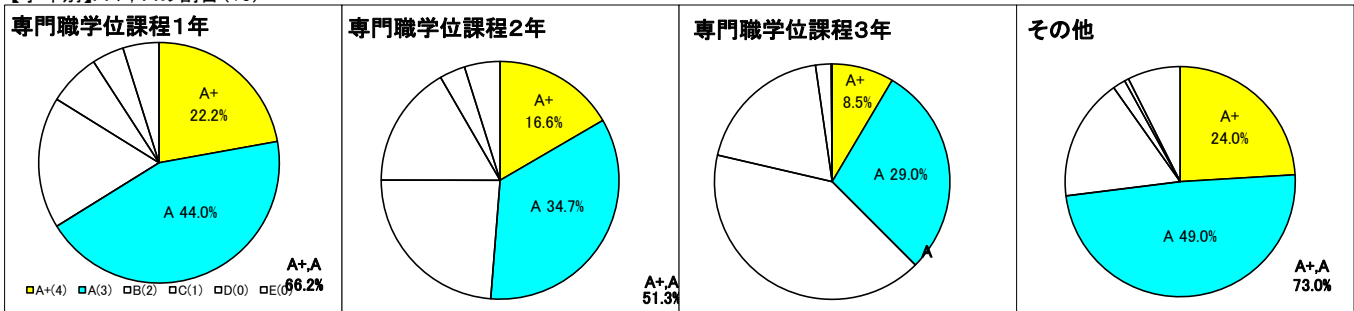
【担当教員別】A+, Aの割合(%)



全学GP集計表(専門職大学院)

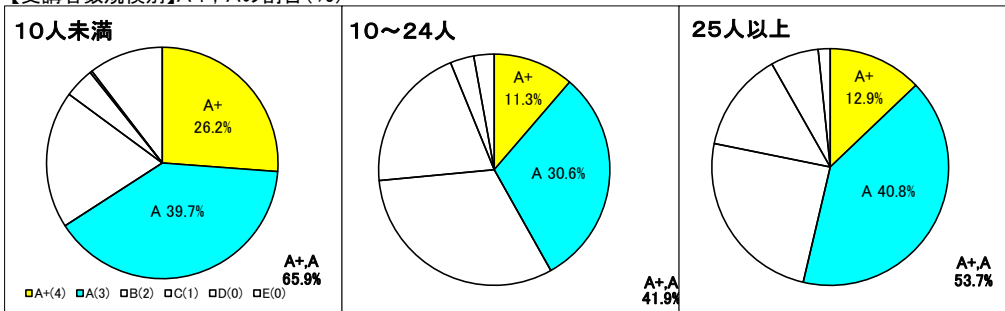
	サンプル数	評価(GP)分布(%)							標準偏差(標本)	GP平均	
		A+(4)	A(3)	B(2)	C(1)	D(0)	E(0)	合計			
全授業	166	15.8	35.1	26.8	14.5	3.1	4.8	100.0	0.69	2.51	
学年別	専門職学位課程1年	71	22.2	44.0	17.7	7.0	4.3	4.9	100.0	0.78	2.77
	専門職学位課程2年	111	16.6	34.7	23.8	16.6	3.5	4.9	100.0	0.79	2.49
	専門職学位課程3年	54	8.5	29.0	41.1	19.1	2.1	0.1	100.0	0.52	2.23
	その他	28	24.0	49.0	17.2	1.8	0.6	7.4	100.0	0.67	3.05

【学年別】A+, Aの割合(%)



受講者数規模別	サンプル数	A+(4)	A(3)	B(2)	C(1)	D(0)	E(0)	合計	標準偏差(標本)	GP平均
10人未満	47	26.2	39.7	19.2	4.2	0.3	10.4	100.0	0.62	3.00
10-24人	88	11.3	30.6	31.6	20.3	3.3	2.8	100.0	0.60	2.29
25人以上	31	12.9	40.8	24.5	13.6	6.6	1.6	100.0	0.66	2.40

【受講者数規模別】A+, Aの割合(%)



担当教員別		サンプル数	評価(GP)分布(%)							標準偏差(標本)	GP平均
			A+(4)	A(3)	B(2)	C(1)	D(0)	E(0)	合計		
専任教員	専任教員	121	14.8	35.1	26.3	16.7	3.8	3.3	100.0	0.70	2.43
	兼任教員	45	18.6	34.9	28.1	8.6	1.1	8.8	100.0	0.61	2.72

【担当教員別】A+, Aの割合(%)

