

2011年度前期GPCA全学GP集計表(学部、大学院、専門職大学院)について

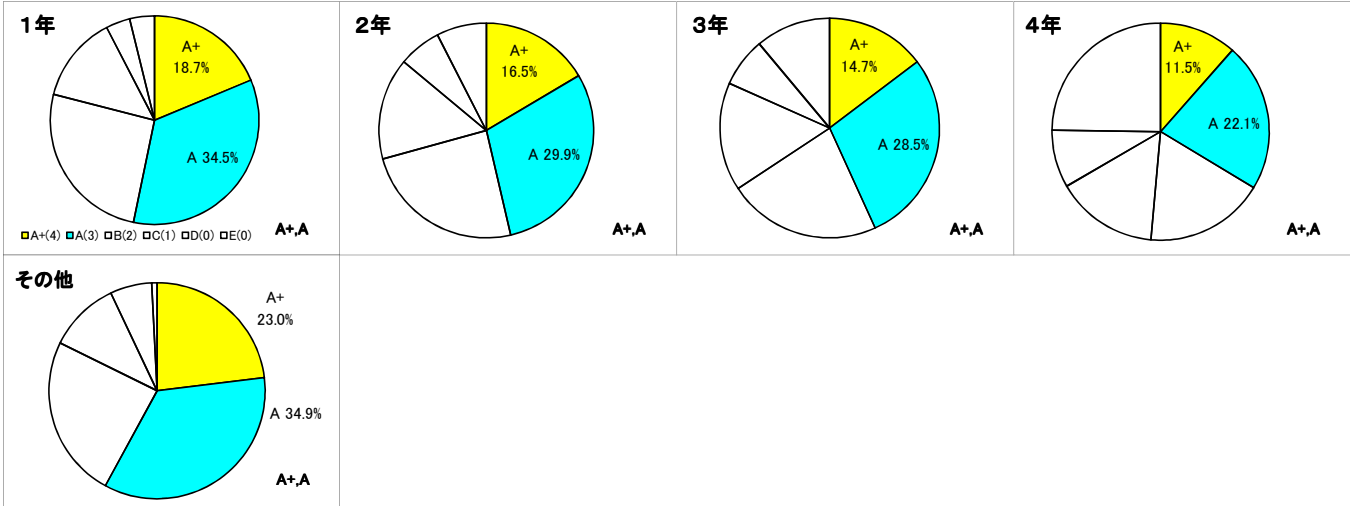
教育開発支援機構FD推進センター

2011年度 前期

全学GP集計表(学部)

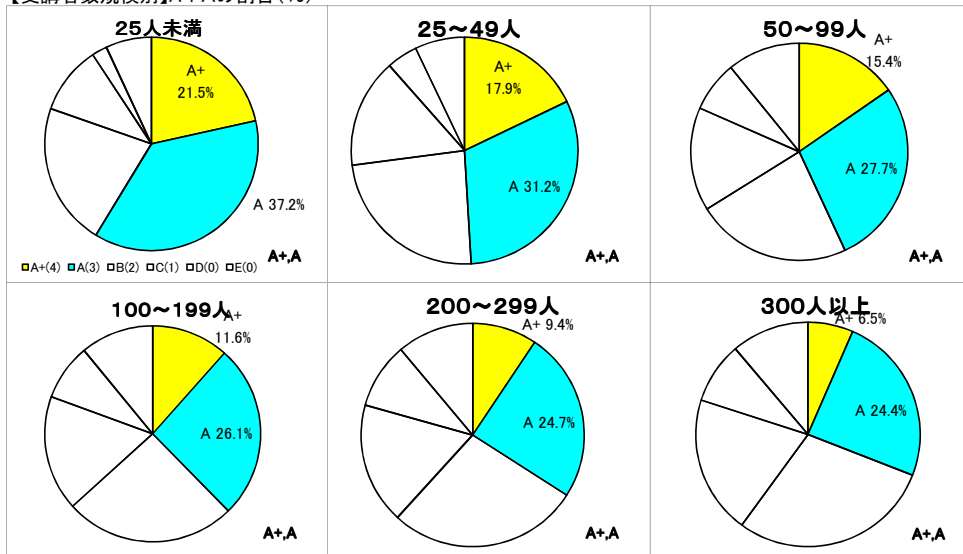
	サンプル数	評価(GP)分布(%)							標準偏差(標本)	GP平均	
		A+(4)	A(3)	B(2)	C(1)	D(0)	E(0)	合計			
全授業	4,083	17.7	32.2	23.3	13.8	4.7	8.2	100.0	0.62	2.47	
学年別	1年	1,943	18.7	34.5	25.7	13.4	3.8	3.8	100.0	0.62	2.53
	2年	2,517	16.5	29.9	24.4	15.3	6.4	7.5	100.0	0.74	2.36
	3年	2,482	14.7	28.5	22.5	16.0	7.2	11.1	100.0	0.82	2.29
	4年	1,865	11.5	22.1	17.8	15.2	8.6	24.8	100.0	0.94	2.11
	その他	64	23.0	34.9	24.3	10.7	6.3	0.8	100.0	1.07	2.59

【学年別】A+Aの割合(%)



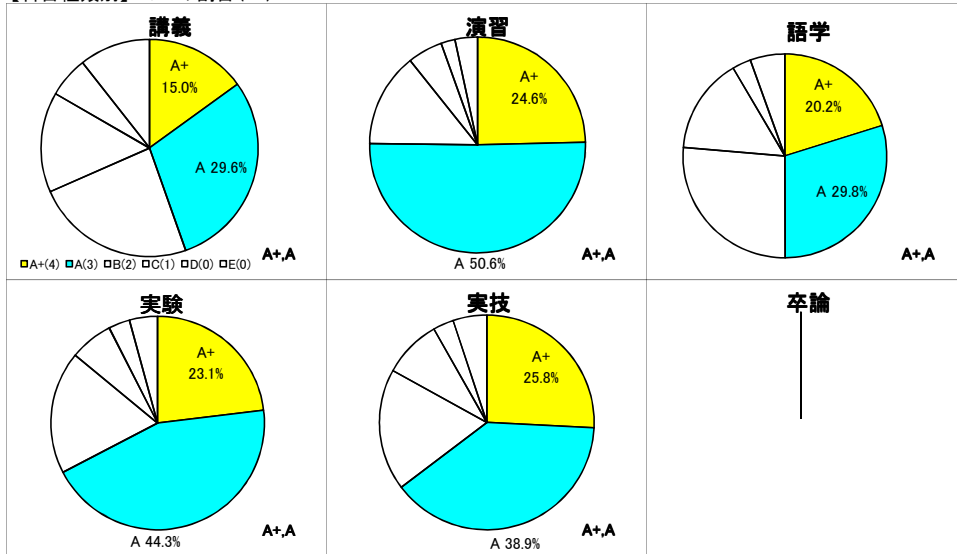
受講者数規模別	25人未満	1,703	21.5	37.2	21.7	10.4	2.3	6.9	100.0	0.62	2.69
	25-49人	1,114	17.9	31.2	23.9	15.5	4.4	7.1	100.0 <td>0.56</td> <td>2.45</td>	0.56	2.45
	50-99人	590	15.4	27.7	23.1	15.4	7.6	10.9	100.0	0.54	2.30
	100-199人	383	11.6	26.1	25.6	17.3	8.5	11.0	100.0	0.52	2.16
	200-299人	148	9.4	24.7	27.7	17.5	9.6	11.1	100.0	0.50	2.05
	300人以上	145	6.5	24.4	29.1	19.9	8.9	11.2	100.0	0.45	1.99

【受講者数規模別】A+Aの割合(%)



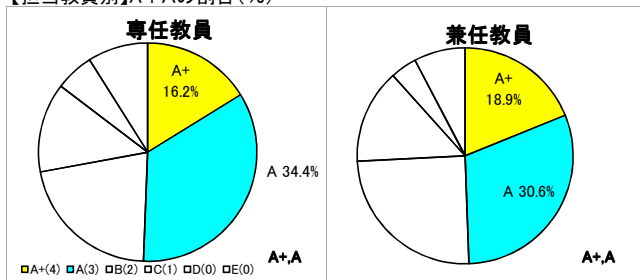
科目種別	講義	2,400	15.0	29.6	23.8	14.9	6.1	10.6	100.0	0.60	2.35
	演習	411	24.6	50.6	14.1	5.3	2.1	3.4	100.0	0.53	2.93
	語学	1,130	20.2	29.8	26.4	15.2	3.0	5.5	100.0	0.59	2.52
	実験	85	23.1	44.3	18.6	6.5	3.3	4.2	100.0	0.52	2.82
	実技	60	25.8	38.9	18.3	8.8	3.1	5.1	100.0	0.61	2.79
	卒論	0	0.0	0.0	0.0	0.0	0.0	0.0	0.0	0.00	0.00

【科目種別】A+Aの割合(%)



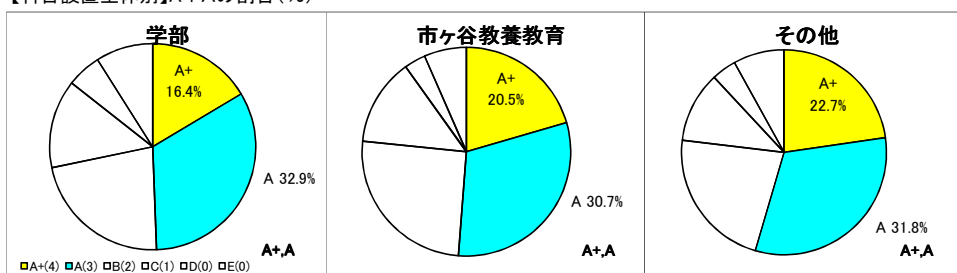
担当教員別	専任教員	1,756	16.2	34.4	21.5	13.2	5.7	8.9	100.0	0.64	2.44
	兼任教員	2,327	18.9	30.6	24.7	14.2	4.0	7.7	100.0	0.60	2.50

【担当教員別】A+Aの割合(%)



科目設置主体別	学部	2,757	16.4	32.9	22.3	13.9	5.4	9.0	100.0	0.63	2.44
	市ヶ谷教養教育	1,316	20.5	30.7	25.4	13.5	3.3	6.6	100.0	0.58	2.55
	その他	35	22.7	31.8	22.4	11.2	3.9	8.0	100.0	0.67	2.61

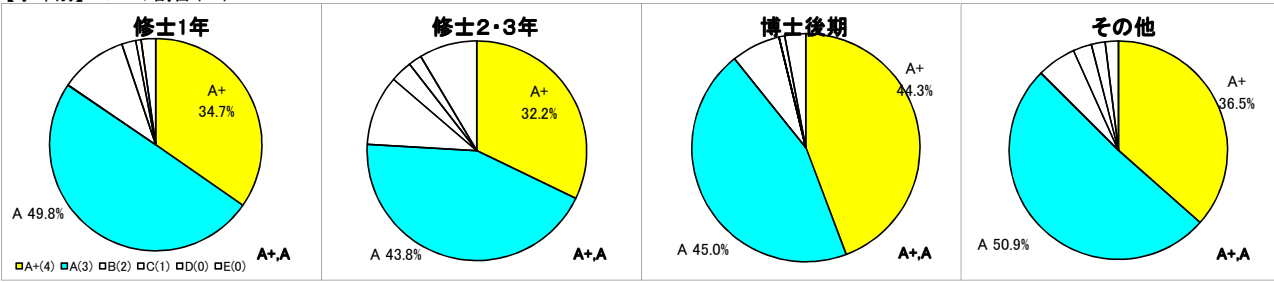
【科目設置主体別】A+Aの割合(%)



全学GP集計表(大学院)

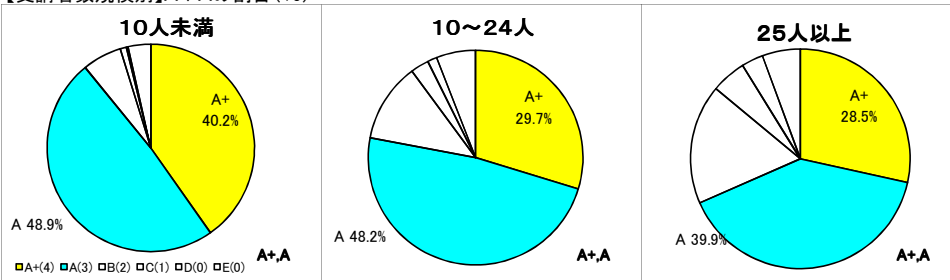
	サンプル数	評価(GP)分布(%)							合計	標準偏差(標本)	GP平均
		A+(4)	A(3)	B(2)	C(1)	D(0)	E(0)				
全授業	657	36.6	47.9	8.5	1.8	0.8	4.3	100.0	0.56	3.23	
学年別	修士1年	517	34.7	49.8	10.3	2.2	0.8	2.2	100.0	0.58	3.18
	修士2・3年	424	32.2	43.8	10.3	3.2	2.0	8.5	100.0	0.81	3.08
	博士後期	121	44.3	45.0	7.0	0.0	0.8	3.0	100.0	0.67	3.36
	その他	61	36.5	50.9	5.8	2.7	2.0	1.9	100.0	0.70	3.19

【学年別】A+Aの割合(%)



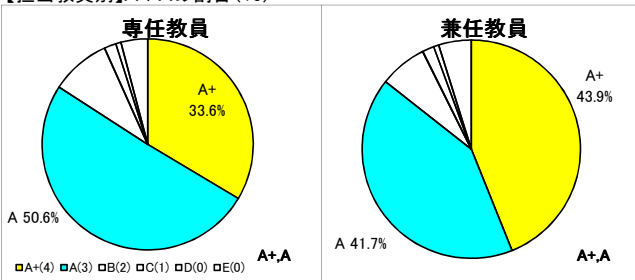
受講者数規模別	10人未満	439	40.2	48.9	6.1	1.0	0.3	3.5	100.0	0.55	3.32
	10~24人	160	29.7	48.2	11.9	2.8	1.4	5.9	100.0	0.50	3.09
	25人以上	58	28.5	39.9	17.6	5.2	3.2	5.6	100.0	0.62	2.91

【受講者数規模別】A+Aの割合(%)



担当教員別	専任教員	462	33.6	50.6	9.2	1.8	0.8	4.1	100.0	0.56	3.19
	兼任教員	195	43.9	41.7	7.0	1.7	0.8	4.8	100.0	0.54	3.32

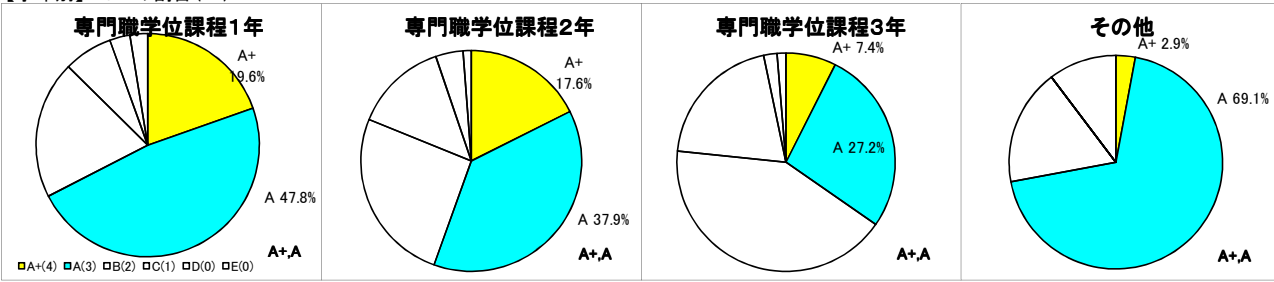
【担当教員別】A+Aの割合(%)



全学GP集計表(専門職大学院)

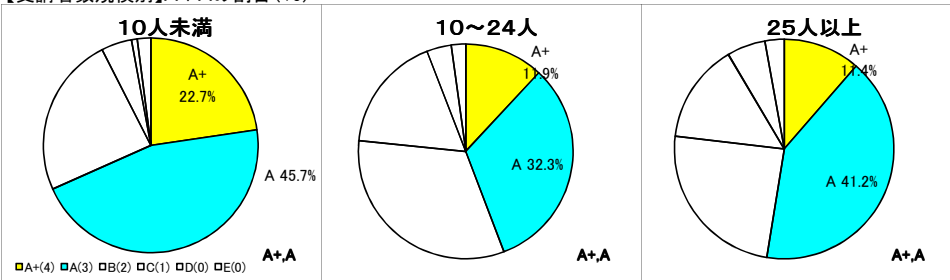
	サンプル数	評価(GP)分布(%)							合計	標準偏差(標本)	GP平均
		A+(4)	A(3)	B(2)	C(1)	D(0)	E(0)				
全授業	163	14.6	37.3	28.9	13.7	3.3	2.3	100.0	0.63	2.48	
学年別	専門職学位課程1年	68	19.6	47.8	20.0	7.1	2.9	2.6	100.0	0.63	2.76
	専門職学位課程2年	117	17.6	37.9	25.7	13.6	4.0	1.2	100.0	0.76	2.52
	専門職学位課程3年	41	7.4	27.2	42.0	20.1	2.0	1.3	100.0	0.41	2.18
	その他	17	2.9	69.1	17.6	0.0	0.0	10.3	100.0	0.37	2.83

【学年別】A+Aの割合(%)



受講者数規模別		評価(GP)分布(%)							合計	標準偏差(標本)	GP平均
		A+(4)	A(3)	B(2)	C(1)	D(0)	E(0)				
受講者数規模別	10人未満	42	22.7	45.7	24.2	4.6	0.9	2.0	100.0	0.61	2.86
	10-24人	93	11.9	32.3	32.4	17.5	3.7	2.2	100.0	0.56	2.33
	25人以上	28	11.4	41.2	24.3	14.6	5.7	2.8	100.0	0.62	2.39

【受講者数規模別】A+Aの割合(%)



担当教員別		評価(GP)分布(%)							合計	標準偏差(標本)	GP平均
		A+(4)	A(3)	B(2)	C(1)	D(0)	E(0)				
担当教員別	専任教員	114	13.2	37.4	28.4	15.2	4.1	1.8	100.0	0.65	2.41
	兼任教員	49	18.0	37.0	30.0	10.3	1.5	3.2	100.0	0.53	2.62

【担当教員別】A+Aの割合(%)

