



2010 年度後期

「学生による授業改善アンケート」全学集計結果報告（学部）

2011 年 9 月

法政大学教育開発支援機構 FD 推進センター

4 回実施した結果について

「前期」、「後期」の回答の傾向について

全体の回答の傾向について

1. はじめに

法政大学では 2010 年 12 月 9 日（木）から 2010 年 12 月 25 日（土）および 2011 年 1 月 8 日（土）から 1 月 17 日（月）にかけて「学生による授業改善アンケート」を実施しました（実施時期は各教学単位により異なる。4 期制を採用している教学単位は 10 月～11 月にも実施）。

「学生による授業改善アンケート」と名称が新しくなって 1 年半以上が経ち、4 回目のアンケートが実施されました。前期 2 回、後期 2 回実施したことになります。全体を通して、前期のアンケート結果の傾向と後期の結果の傾向を掴むことができました。前回に引き続き、本報告書では、各設問の回答に対する平均の割合を概観して参りたいと思います。

4 回のアンケート結果について、それほど大きな変化はありませんでした。大まかな回答傾向がわかってきたと思います。これまでと同様にグラフ化したので是非ご確認頂きたいと思います。

全学的なアンケート結果に対する問題点の洗い出し、改善案の提案等も必要に思いますが、各教員が具体的に問題点に気づき、授業改善のために役立てるよう願っております。

2. 学部の全学集計結果について

アンケート集計結果については特に大きな問題点はありませんでした。記名式になったことによる認識も定着したように思います。全学的に 4 回実施して「前期」、「後期」に多少異なった傾向があることが分かりました。問 2 出席率に関して、「前期」は 100%出席したという回答が多かったのに対し、「後期」は 80%以上 100%未満の出席という回答が多くなっています。いずれにしても、回答した学生は高い出席率となっています。

問 1 では、授業の履修に対して尋ねていますが、75%以上の学生が肯定的な回答をしており、問 2 では、出席率に関して尋ねていますが、各授業に 8 割以上出席した学生が 85%以上いることがわかりました。問 3 では、授業時間外学習について尋ねていますが、「ほとんど行っていない学生」が 50%以上いる一方、2 時間以上学習を行っている学生は 7%程度しかいません。問 4 では、履修して感じたことを尋ねていますが、「知識が身についた」という学生が 7 割前後おり、問 5 では、授業の進め方について尋ねていますが、「授業の目標が明示されていた」という学生が 4 割以上います。問 6 では、教室の設備に対して尋ねていますが、「適切だった」という学生が 8 割以上おり、問 8 では、座席位置を尋ねていますが、真ん中（第 5 区画）に多く着席していることがわかりました。

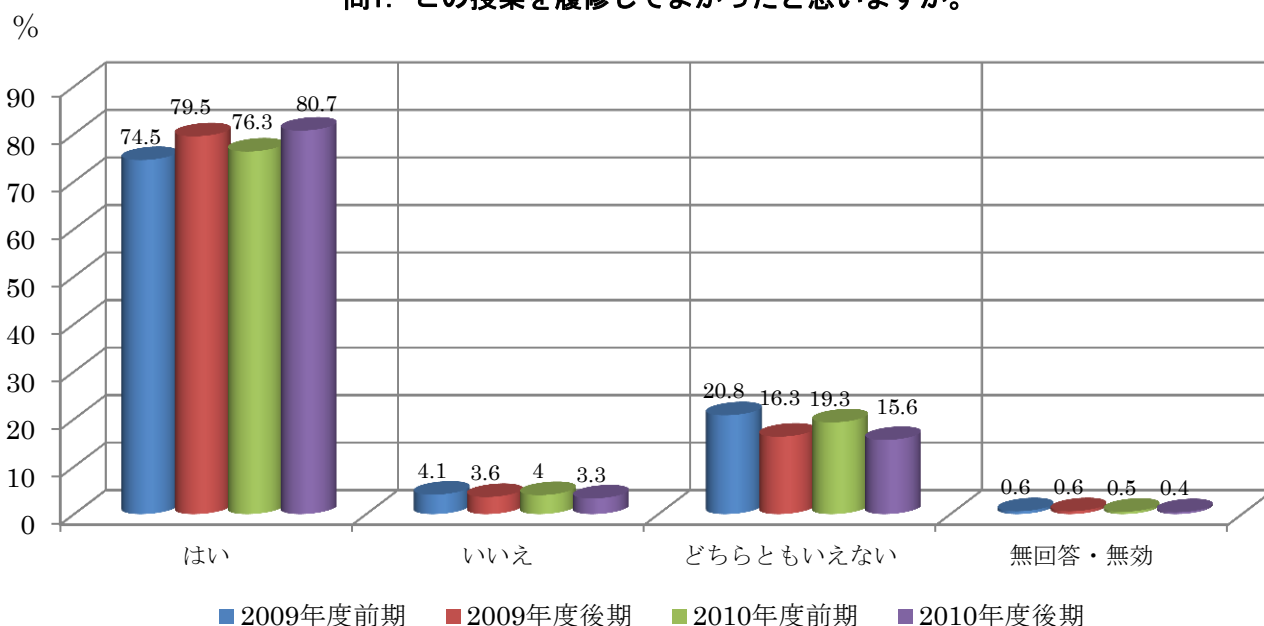
問1. この授業を履修してよかったと思いますか。

問1では、まず、授業を履修してよかったかを尋ねています。全体で80.7%が「はい」と回答しており、概ね学生と授業とのマッチングがうまく機能しているものと思います。

受講者数規模別で見えますと、25人未満の少人数授業において87.1%の学生が「はい」と回答しており、8割5分以上の学生が「よい」と応えていることがわかります。出席率別でも、概ね80%以上出席している学生は、8割以上で「はい」と回答しています。学年別にみても、3年生以上の学生が8割5分以上で「はい」と回答しており、より専門性の高い授業を受けることにより「よい」と感じていることがわかります。科目種別では、「演習」、「実技」科目について、演習87.1%、実技88.9%と8割5分以上の学生が「はい」と回答しています。科目設置主体別では、大きな差異はみられません。座席位置別では、やはり、第一列である「1区画」、「2区画」、「3区画」について「はい」と回答している割合が80%前後あり高く、第二列でも75%前後の学生が「はい」と回答しています。

以上より、少人数授業、出席率が高い学生、科目種では、「演習」と「実技」、座席位置では前列から真ん中あたりに座っている学生について「はい」（この授業を履修してよかった）と回答している割合が高いことがわかりました。

問1. この授業を履修してよかったと思いますか。



問1. この授業を履修してよかったと思いますか。

項目	授業数	回答者数	はい	いいえ	どちらとも いえない	無回答 ・無効	回答総数 (無回答 を含む)
<総計>	4182	121661	80.7%	3.3%	15.6%	0.4%	100.0%
<受講者数規模別>							
25人未満	1716	19285	87.1%	2.3%	10.2%	0.5%	100.0%
25-49人	1366	35399	81.4%	3.4%	14.8%	0.4%	100.0%
50-99人	518	20395	78.8%	3.6%	17.1%	0.5%	100.0%
100-199人	321	20159	76.7%	3.9%	18.9%	0.6%	100.0%
200-299人	129	11702	79.8%	3.2%	16.6%	0.4%	100.0%
300人以上	132	14721	79.1%	3.5%	17.0%	0.4%	100.0%
<出席率別>							
100%		45881	82.8%	2.7%	14.1%	0.3%	100.0%
80%以上100%未満		58071	81.5%	3.2%	15.0%	0.3%	100.0%
60%以上80%未満		12880	75.4%	4.5%	19.5%	0.6%	100.0%
40%以上60%未満		2431	69.5%	5.5%	24.5%	0.5%	100.0%
20%以上40%未満		838	59.8%	7.8%	31.4%	1.1%	100.0%
20%未満		713	53.2%	11.5%	34.2%	1.1%	100.0%
無回答・無効		847	61.4%	6.7%	14.4%	17.5%	100.0%
<学年別>							
1年		53255	78.7%	3.6%	17.4%	0.3%	100.0%
2年		35921	79.1%	3.9%	16.5%	0.4%	100.0%
3年		22324	85.7%	2.3%	11.5%	0.5%	100.0%
4年		7868	88.8%	1.2%	9.5%	0.5%	100.0%
その他/不明		2293	74.1%	6.0%	16.3%	3.5%	100.0%
<科目種類別>							
講義	3342	104994	79.9%	3.5%	16.2%	0.4%	100.0%
25人未満	1249	13754	85.9%	2.5%	11.2%	0.4%	100.0%
25-49人	1045	27366	80.0%	3.8%	15.8%	0.4%	100.0%
50-99人	480	18455	78.9%	3.6%	17.0%	0.5%	100.0%
100-199人	307	18996	76.7%	3.9%	18.8%	0.5%	100.0%
200-299人	129	11702	79.8%	3.2%	16.6%	0.4%	100.0%
300人以上	132	14721	79.1%	3.5%	17.0%	0.4%	100.0%
演習	497	9116	87.1%	1.8%	10.5%	0.5%	100.0%
語学	182	3564	81.3%	3.3%	14.9%	0.5%	100.0%
実験	67	1633	84.0%	3.0%	12.1%	0.9%	100.0%
実技	94	2354	88.9%	1.1%	9.6%	0.3%	100.0%
<担当教員別>							
専任	1752	57940	81.2%	3.2%	15.1%	0.5%	100.0%
兼任	2430	63721	80.2%	3.4%	15.9%	0.4%	100.0%
<科目設置主体別>							
学部	2987	92798	80.8%	3.2%	15.5%	0.5%	100.0%
市ヶ谷教養教育	1166	27680	79.9%	3.7%	16.1%	0.3%	100.0%
通信教育	29	1183	88.8%	1.4%	9.7%	0.1%	100.0%
その他	0	0	0.0%	0.0%	0.0%	0.0%	0.0%

<座席位置別>							
1 区画		7995	84.5%	2.4%	12.9%	0.3%	100.0%
2 区画		8472	86.0%	2.5%	11.2%	0.2%	100.0%
3 区画		8209	83.6%	2.7%	13.4%	0.3%	100.0%
4 区画		13888	80.7%	3.6%	15.3%	0.4%	100.0%
5 区画		16619	82.3%	3.2%	14.2%	0.3%	100.0%
6 区画		13874	79.9%	3.4%	16.3%	0.3%	100.0%
7 区画		8193	79.4%	3.4%	16.9%	0.2%	100.0%
8 区画		9635	79.4%	3.6%	16.7%	0.3%	100.0%
9 区画		7625	79.1%	3.3%	17.3%	0.2%	100.0%
定まった位置はない		18848	76.3%	3.2%	20.1%	0.3%	100.0%
無回答・無効		8303	80.7%	5.1%	11.7%	2.5%	100.0%

問2. あなたはこの授業にどの程度出席しましたか。

問2では、出席率を自己申告してもらいました。全体で 37.7%の学生が「100%出席した」と回答しました。80%以上の出席について限定すれば、85.4%の学生が回答しています。概ね出席率は高いと考えます。

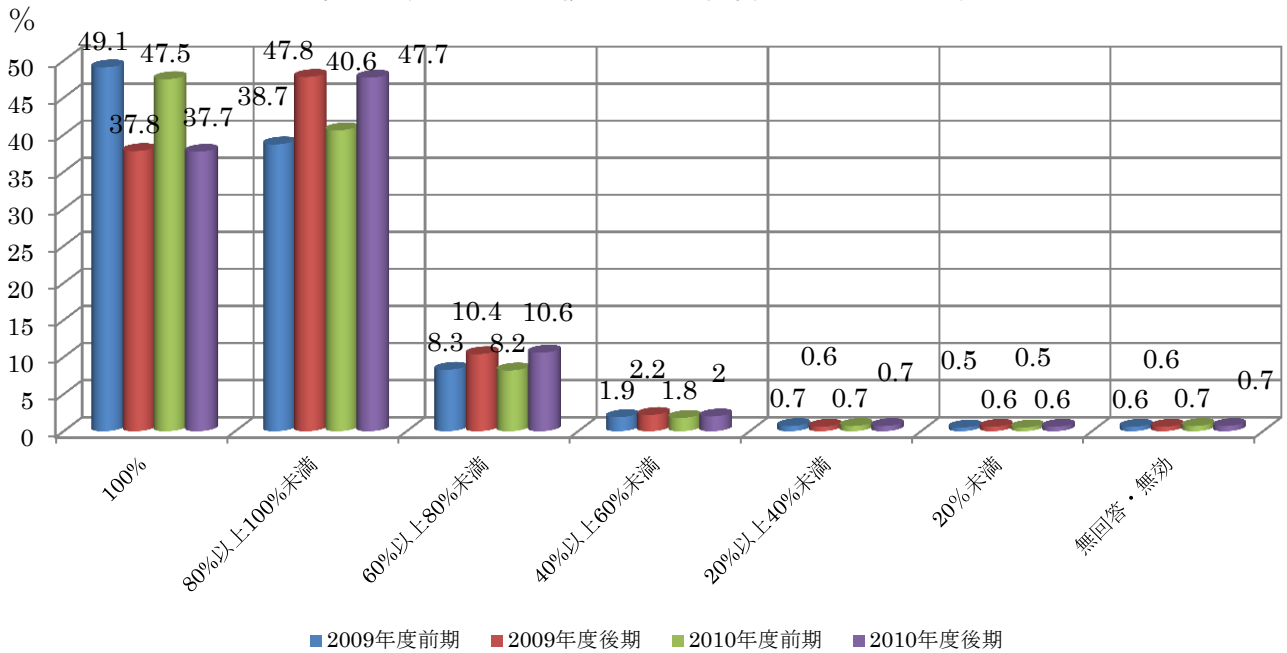
学年別にみても、1年生の 100%出席率が 44.1%回答しているのに対して、4年生になるにつれて出席率が下がってまいります。4年生については 60%以上出席に限定すれば、8割以上の学生が「はい」と回答しておりますが、4年生での 100%出席率が極端に低くなっている点が気になります。

科目種別をみても、50人未満の「講義」、「演習」、「語学」、「実験」、「実技」が 80%以上出席に限定すれば、90%以上の学生が出席と回答しております。逆に、50人以上の中教室、大教室での講義においては、80%以上出席の学生は 80%程度となっています。

座席位置については、第一列の学生（第1～第3区画）と第5区画の学生の出席率が 80%以上の学生が 9割以上いますが、後ろの座席になるにしたがって、やや出席率が低下します。

以下のグラフにあるように、前期科目と後期（通年）科目で、100%出席の学生の割合と 80%以上 100%未満の出席の学生の割合に違いがある点は興味深いです。前期科目の方が、やや 100%出席と回答した学生が多くなっております。今回、4回目のアンケートでこの傾向ははっきりしました。

問2. あなたはこの授業にどの程度出席しましたか。



問2. あなたはこの授業にどの程度出席しましたか。

項目	授業数	回答者数	100%	80%以上 100%未満	60%以上 80%未満	40%以上 60%未満	20%以上 40%未満	20%未満	無回答・ 無効	回答総数 (無回答 を含む)
<総計>	4182	121661	37.7%	47.7%	10.6%	2.0%	0.7%	0.6%	0.7%	100.0%
<受講者数規模別>										
25人未満	1716	19285	38.1%	51.1%	8.7%	1.2%	0.2%	0.1%	0.6%	100.0%
25-49人	1366	35399	36.4%	51.1%	10.2%	1.2%	0.3%	0.1%	0.6%	100.0%
50-99人	518	20395	44.3%	43.1%	9.0%	1.7%	0.6%	0.5%	0.8%	100.0%
100-199人	321	20159	39.5%	44.2%	11.1%	2.6%	0.9%	0.9%	0.9%	100.0%
200-299人	129	11702	33.5%	47.5%	12.4%	3.4%	1.3%	1.3%	0.6%	100.0%
300人以上	132	14721	32.1%	46.7%	13.9%	3.6%	1.7%	1.4%	0.7%	100.0%
<出席率別>										
100%		45881	100.0%	0.0%	0.0%	0.0%	0.0%	0.0%	0.0%	100.0%
80%以上100%未		58071	0.0%	100.0%	0.0%	0.0%	0.0%	0.0%	0.0%	100.0%
60%以上80%未		12880	0.0%	0.0%	100.0%	0.0%	0.0%	0.0%	0.0%	100.0%
40%以上60%未		2431	0.0%	0.0%	0.0%	100.0%	0.0%	0.0%	0.0%	100.0%
20%以上40%未		838	0.0%	0.0%	0.0%	0.0%	100.0%	0.0%	0.0%	100.0%
20%未満		713	0.0%	0.0%	0.0%	0.0%	0.0%	100.0%	0.0%	100.0%
無回答・無効		847	0.0%	0.0%	0.0%	0.0%	0.0%	0.0%	100.0%	100.0%
<学年別>										
1年		53255	44.1%	44.5%	8.7%	1.2%	0.5%	0.4%	0.6%	100.0%
2年		35921	37.7%	49.4%	9.6%	1.6%	0.5%	0.4%	0.8%	100.0%
3年		22324	28.9%	52.3%	13.5%	3.0%	1.0%	0.8%	0.6%	100.0%
4年		7868	19.5%	50.4%	20.1%	5.7%	2.0%	1.8%	0.5%	100.0%
その他/不明		2293	38.6%	43.8%	10.2%	2.7%	0.7%	1.0%	3.0%	100.0%

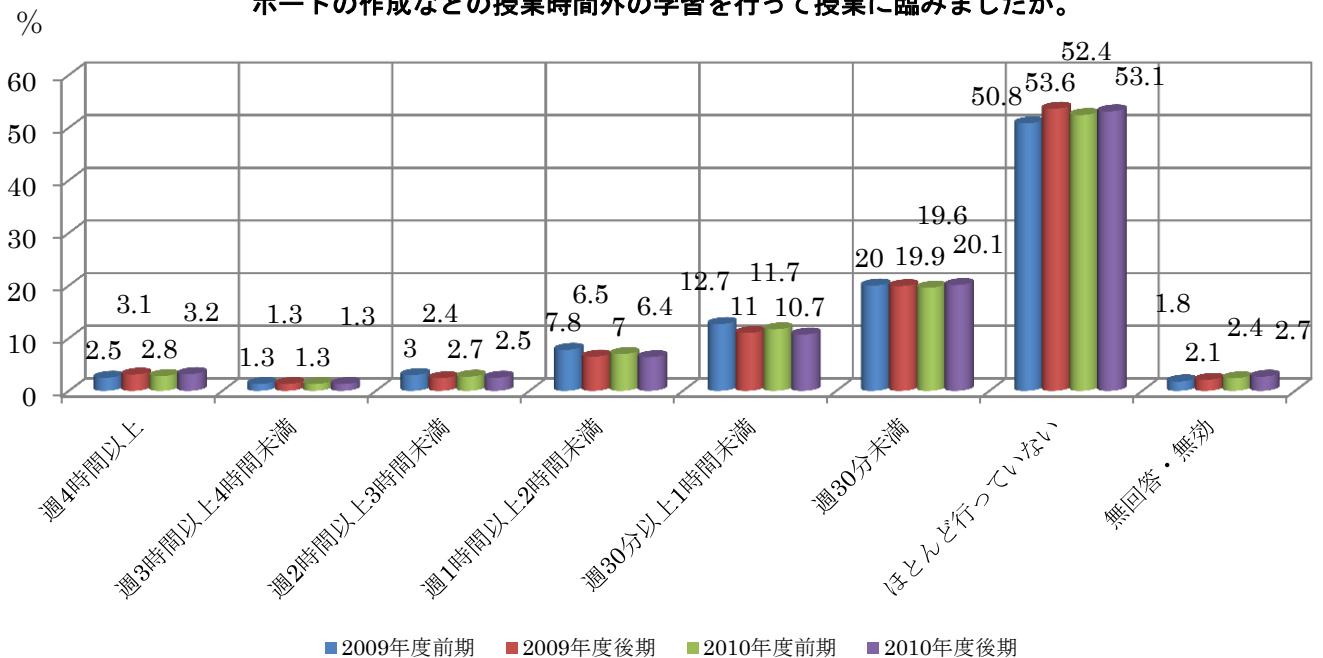
<科目種別>										
講義	3342	104994	37.1%	47.8%	10.8%	2.1%	0.8%	0.6%	0.7%	100.0%
25人未満	1249	13754	38.4%	50.8%	8.7%	1.2%	0.2%	0.1%	0.6%	100.0%
25-49人	1045	27366	36.8%	51.1%	9.9%	1.2%	0.3%	0.1%	0.6%	100.0%
50-99人	480	18455	42.4%	44.5%	9.6%	1.8%	0.6%	0.5%	0.8%	100.0%
100-199人	307	18996	37.6%	45.3%	11.5%	2.7%	1.0%	1.0%	0.9%	100.0%
200-299人	129	11702	33.5%	47.5%	12.4%	3.4%	1.3%	1.3%	0.6%	100.0%
300人以上	132	14721	32.1%	46.7%	13.9%	3.6%	1.7%	1.4%	0.7%	100.0%
演習	497	9116	44.7%	45.2%	7.6%	1.2%	0.3%	0.3%	0.7%	100.0%
語学	182	3564	32.3%	53.6%	12.1%	1.1%	0.2%	0.1%	0.6%	100.0%
実験	67	1633	58.1%	35.5%	4.7%	0.4%	0.2%	0.2%	0.9%	100.0%
実技	94	2354	31.4%	53.3%	13.7%	0.8%	0.1%	0.1%	0.6%	100.0%
<担当教員別>										
専任	1752	57940	38.9%	45.9%	10.5%	2.4%	0.9%	0.8%	0.7%	100.0%
兼任	2430	63721	36.7%	49.4%	10.6%	1.7%	0.5%	0.4%	0.7%	100.0%
<科目設置主体>										
学部	2987	92798	37.9%	47.7%	10.5%	2.0%	0.7%	0.5%	0.7%	100.0%
市ヶ谷教養教育	1166	27680	37.0%	48.3%	10.6%	1.9%	0.7%	0.9%	0.7%	100.0%
通信教育	29	1183	40.4%	41.6%	15.3%	2.4%	0.2%	0.0%	0.2%	100.0%
その他	0	0	0.0%	0.0%	0.0%	0.0%	0.0%	0.0%	0.0%	0.0%
<座席位置別>										
1区画		7995	45.1%	44.5%	7.9%	1.2%	0.4%	0.3%	0.6%	100.0%
2区画		8472	52.3%	39.9%	6.1%	0.7%	0.3%	0.3%	0.4%	100.0%
3区画		8209	42.6%	46.7%	8.6%	1.3%	0.3%	0.2%	0.3%	100.0%
4区画		13888	36.6%	49.1%	10.9%	2.0%	0.6%	0.3%	0.5%	100.0%
5区画		16619	40.8%	46.7%	9.7%	1.6%	0.4%	0.5%	0.4%	100.0%
6区画		13874	35.1%	50.0%	11.3%	2.1%	0.5%	0.5%	0.4%	100.0%
7区画		8193	31.7%	50.8%	12.8%	2.4%	1.0%	0.7%	0.7%	100.0%
8区画		9635	33.0%	50.6%	11.9%	2.5%	1.0%	0.6%	0.5%	100.0%
9区画		7625	31.8%	51.1%	12.5%	2.6%	0.8%	0.7%	0.4%	100.0%
定まった位置はない		18848	35.6%	47.4%	11.7%	2.6%	1.2%	1.0%	0.5%	100.0%
無回答・無効		8303	32.6%	47.3%	11.9%	2.5%	0.7%	1.1%	3.9%	100.0%

問3. あなたは、1時限（90分の授業）につき、平均してどのくらい予習・復習・レポートの作成などの授業時間外の学習を行って授業に臨みましたか。

問3では、授業時間外の予習・復習の時間について尋ねました。これまでのアンケートと同様に5割以上の学生が「ほとんど行っていない」と回答しています。他に30分未満の学生が2割程度いますので、7割以上の学生が30分未満の予習・復習（授業時間外の学習）しか行っていないことになります。

科目種別の「実験」においては、1時間以上の授業時間外の学習が38.6%、2時間以上では30.3%となっており他の科目種別と比較して最も割合が高くなっています。「演習」において、1時間以上の授業時間外の学習が29.9%となっており、比較的割合が高くなっております。

問3. あなたは、1時限（90分の授業）につき、平均してどのくらい予習・復習・レポートの作成などの授業時間外の学習を行って授業に臨みましたか。



問3. あなたは、1時限（90分の授業）につき、平均してどのくらい予習・復習・レポートの作成などの授業時間外の学習を行って授業に臨みましたか。

項目	授業数	回答者数	週4時間以上	週3時間以上4時間未満	週2時間以上3時間未満	週1時間以上2時間未満	週30分以上1時間未満	週30分未満	ほとんど行っていない	無回答・無効	回答総数(無回答を含む)
<総計>	4182	121661	3.2%	1.3%	2.5%	6.4%	10.7%	20.1%	53.1%	2.7%	100.0%
<受講者数規模別>											
25人未満	1716	19285	4.0%	2.4%	4.7%	11.9%	17.8%	23.5%	33.1%	2.6%	100.0%
25-49人	1366	35399	3.2%	1.3%	2.8%	7.7%	13.9%	22.9%	45.9%	2.4%	100.0%
50-99人	518	20395	3.9%	1.5%	2.4%	5.8%	9.1%	19.3%	55.1%	2.8%	100.0%
100-199人	321	20159	3.6%	1.1%	1.8%	4.1%	7.3%	17.6%	61.6%	2.9%	100.0%
200-299人	129	11702	1.7%	0.7%	1.0%	2.4%	5.1%	15.3%	70.8%	3.0%	100.0%
300人以上	132	14721	2.0%	0.6%	1.1%	2.9%	5.6%	17.1%	68.3%	2.5%	100.0%

<出席率別>											
100%		45881	6.2%	1.7%	3.5%	8.1%	12.2%	19.7%	46.3%	2.4%	100.0%
80%以上 100%未満		58071	1.6%	1.2%	2.0%	5.9%	10.6%	21.6%	54.8%	2.2%	100.0%
60%以上 80%未満		12880	0.9%	1.0%	1.6%	3.8%	8.1%	18.4%	63.6%	2.6%	100.0%
40%以上 60%未満		2431	0.7%	0.8%	1.7%	2.9%	6.0%	11.1%	74.0%	2.8%	100.0%
20%以上 40%未満		838	1.2%	0.7%	0.5%	1.7%	3.2%	9.2%	80.1%	3.5%	100.0%
20%未満		713	2.1%	0.3%	0.6%	0.0%	3.2%	2.4%	87.5%	3.9%	100.0%
無回答・無効		847	1.9%	0.9%	1.2%	2.8%	6.1%	11.3%	30.6%	45.1%	100.0%
<学年別>											
1年		53255	3.1%	1.2%	2.5%	6.8%	12.0%	20.3%	51.7%	2.3%	100.0%
2年		35921	3.0%	1.3%	2.0%	5.7%	9.6%	20.0%	55.5%	3.0%	100.0%
3年		22324	3.2%	1.5%	2.7%	6.2%	9.5%	19.7%	54.4%	2.8%	100.0%
4年		7868	4.2%	1.9%	3.4%	7.1%	10.8%	20.4%	50.0%	2.1%	100.0%
その他／不明		2293	6.3%	2.0%	2.9%	5.5%	10.9%	18.1%	48.0%	6.3%	100.0%
<科目種類別>											
講義	3342	104994	2.5%	1.0%	2.1%	5.9%	10.5%	20.7%	54.6%	2.6%	100.0%
25人未満	1249	13754	2.8%	1.9%	4.0%	11.9%	18.2%	25.5%	33.1%	2.5%	100.0%
25-49人	1045	27366	2.6%	1.2%	2.6%	8.0%	14.9%	25.3%	43.1%	2.3%	100.0%
50-99人	480	18455	3.1%	1.1%	1.9%	5.0%	9.0%	19.8%	57.4%	2.8%	100.0%
100-199人	307	18996	2.5%	0.8%	1.5%	3.8%	7.2%	17.7%	63.6%	3.0%	100.0%
200-299人	129	11702	1.7%	0.7%	1.0%	2.4%	5.1%	15.3%	70.8%	3.0%	100.0%
300人以上	132	14721	2.0%	0.6%	1.1%	2.9%	5.6%	17.1%	68.3%	2.5%	100.0%
演習	497	9116	8.8%	3.8%	6.2%	11.1%	12.6%	15.6%	39.1%	2.9%	100.0%
語学	182	3564	2.5%	1.7%	4.3%	11.3%	21.5%	28.4%	28.6%	1.8%	100.0%
実験	67	1633	16.0%	6.7%	7.6%	8.3%	5.9%	11.5%	40.1%	3.9%	100.0%
実技	94	2354	5.3%	0.8%	0.6%	0.6%	1.1%	2.9%	86.1%	2.6%	100.0%
<担当教員別>											
専任	1752	57940	3.9%	1.5%	2.7%	6.0%	9.5%	18.9%	54.6%	2.8%	100.0%
兼任	2430	63721	2.6%	1.2%	2.3%	6.6%	11.9%	21.2%	51.7%	2.5%	100.0%
<科目設置主体別>											
学部	2987	92798	3.6%	1.4%	2.5%	6.2%	10.2%	19.9%	53.5%	2.7%	100.0%
市ヶ谷教養教育	1166	27680	2.1%	1.0%	2.1%	6.5%	11.9%	20.7%	53.0%	2.6%	100.0%
通信教育	29	1183	4.0%	4.1%	8.8%	16.6%	22.0%	21.1%	22.6%	0.8%	100.0%
その他	0	0	0.0%	0.0%	0.0%	0.0%	0.0%	0.0%	0.0%	0.0%	0.0%
<座席位置別>											
1区画		7995	5.6%	1.4%	3.2%	7.4%	12.8%	21.9%	45.7%	2.0%	100.0%
2区画		8472	5.6%	1.7%	3.9%	8.3%	13.0%	21.2%	44.3%	1.9%	100.0%
3区画		8209	2.7%	1.7%	2.8%	8.7%	13.9%	21.9%	46.4%	1.8%	100.0%
4区画		13888	2.4%	1.2%	2.3%	6.6%	11.6%	21.6%	52.1%	2.2%	100.0%
5区画		16619	2.7%	1.1%	2.2%	5.9%	10.2%	21.0%	54.8%	2.2%	100.0%
6区画		13874	2.0%	1.0%	2.3%	6.6%	11.7%	21.2%	52.8%	2.4%	100.0%
7区画		8193	2.7%	1.2%	1.8%	6.0%	10.6%	20.7%	54.7%	2.2%	100.0%
8区画		9635	2.4%	1.4%	2.3%	5.9%	9.4%	20.4%	55.8%	2.4%	100.0%
9区画		7625	2.6%	0.9%	2.3%	5.5%	10.9%	21.4%	53.8%	2.5%	100.0%
定まった位置はない		18848	3.0%	1.4%	2.2%	5.2%	8.4%	16.5%	61.0%	2.3%	100.0%
無回答・無効		8303	6.4%	2.0%	2.9%	5.4%	8.2%	15.2%	51.3%	8.6%	100.0%

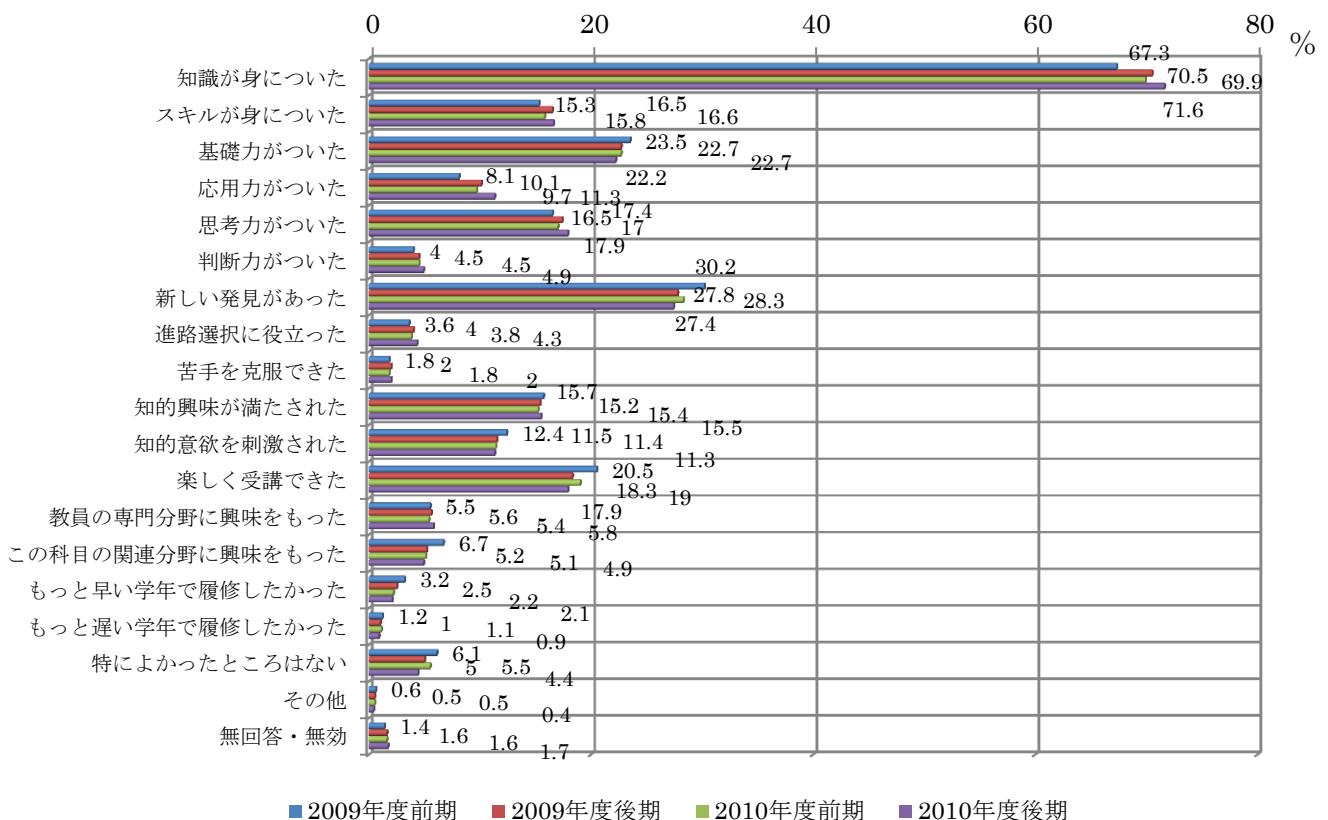
問4. この授業を履修して感じたことをお聞きします(複数回答可)。

問4は、授業において感じたことを尋ねています。71.6%の学生が「知識が身についた」と回答しており、知識獲得のための授業の位置づけが達成されているように思います。この傾向は、毎回高まっております。次に多い質問項目は「新しい発見があった」という質問であり、27.4%の学生が回答しています。さらに、22.2%の学生が回答している「基礎力がついた」、17.9%の学生が回答している「楽しく受講できた」という質問項目までで約2割の学生が回答していることがわかります。

個別に見てみますと、「楽しく受講できた」と回答した学生は、少人数の受講者ほど多く(25人未満の受講者では27.5%)、より多数の受講者では少なくなっています(300人以上の受講者では13.1%)。また、上の質問項目全体的には特に出席率が高い学生が比較的多く回答しています。例えば、「知識が身についた」という質問に対しては、出席率が100%の学生は、75.5%、出席率が80%以上100%未満の学生は、71.5%、60%以上80%未満の学生は、65.5%、40%以上60%未満の学生は、61.1%、20%以上40%未満の学生は、48.0%と徐々に減少していることがわかります。

「もっと早い学年で履修したかった」、「もっと遅い学年で履修したかった」という授業内容、受講時期とのミスマッチを示す質問項目については、全体的に出席率に関係なく2~3%の学生が回答しています。しかし、「もっと早い学年で履修したかった」という質問に対しては、出席率20%未満の学生が10%程度回答しており、出席率が低い学生が比較的多く回答していることがわかります。

問4. この授業を履修して感じたことをお聞きします(複数回答可)。



問 4. この授業を履修して感じたことをお聞きします（複数回答可）。

項目	授業数	回答者数	知識が身についた	スキルが身についた	基礎力がついた	応用力がついた	思考力がついた	判断力がついた	新しい発見があった	進路選択に役立った	苦手を克服できた	知的興味が満たされた	知的意欲を刺激された	楽しく受講できた	教員の専門分野に興味をもった	この科目の関連分野に興味をもった	もっと早い学年で履修したかった	もっと遅い学年で履修したかった	特によかったところはない	その他	無回答・無効	回答総数（無回答を含む）
<総計>	4182	121661	71.6%	16.6%	22.2%	11.3%	17.9%	4.9%	27.4%	4.3%	2.0%	15.5%	11.3%	17.9%	5.8%	4.9%	2.1%	0.9%	4.4%	0.4%	1.7%	242.9%
<受講者数規模別>																						
25人未満	1716	19285	70.5%	28.0%	30.2%	18.6%	23.0%	7.3%	29.5%	5.8%	4.0%	18.0%	13.9%	27.5%	7.1%	5.6%	2.6%	0.7%	2.8%	0.3%	1.4%	296.7%
25-49人	1366	35399	68.1%	23.4%	26.7%	12.3%	15.1%	4.7%	22.6%	3.2%	2.6%	12.3%	8.7%	19.8%	4.0%	3.7%	1.9%	0.7%	4.5%	0.5%	1.6%	236.3%
50-99人	518	20395	74.3%	13.6%	19.0%	10.6%	17.1%	4.3%	28.5%	4.6%	1.4%	15.9%	11.4%	14.5%	6.5%	5.4%	2.2%	1.1%	4.7%	0.3%	1.9%	237.4%
100-199人	321	20159	74.2%	9.6%	17.7%	8.5%	17.8%	4.2%	27.7%	4.4%	1.0%	16.0%	11.7%	13.2%	6.4%	5.3%	1.9%	1.0%	5.3%	0.3%	2.0%	228.3%
200-299人	129	11702	72.7%	7.9%	16.2%	7.4%	18.9%	4.7%	32.5%	5.7%	0.9%	18.1%	13.0%	15.9%	6.9%	5.4%	1.9%	1.2%	4.5%	0.3%	1.5%	235.6%
300人以上	132	14721	73.1%	5.9%	16.1%	7.0%	18.1%	4.1%	30.1%	3.4%	0.9%	16.7%	12.1%	13.1%	5.7%	5.0%	2.5%	1.0%	4.7%	0.3%	1.5%	221.3%
<出席率別>																						
100%		45881	75.5%	19.5%	26.2%	13.4%	19.5%	6.2%	28.3%	5.0%	2.5%	16.3%	11.6%	19.2%	6.5%	5.2%	1.6%	0.9%	3.6%	0.4%	1.3%	262.6%
80%以上 100%未満		58071	71.5%	16.1%	21.1%	10.8%	17.7%	4.4%	27.5%	4.2%	1.8%	15.6%	11.3%	18.0%	5.7%	4.7%	2.2%	0.8%	4.1%	0.3%	1.3%	239.2%
60%以上 80%未満		12880	65.5%	11.8%	17.1%	7.6%	15.3%	3.3%	25.7%	2.9%	1.5%	14.2%	11.0%	15.0%	4.7%	4.4%	2.8%	1.0%	6.1%	0.4%	1.8%	212.0%
40%以上 60%未満		2431	61.1%	8.2%	12.0%	5.8%	13.6%	2.7%	25.4%	2.8%	0.7%	13.7%	10.7%	13.0%	4.7%	5.0%	3.4%	1.6%	8.8%	0.5%	2.2%	196.0%
20%以上 40%未満		838	48.0%	3.0%	9.1%	5.6%	10.6%	3.0%	20.6%	2.1%	0.7%	10.4%	8.9%	10.4%	4.8%	4.5%	6.2%	1.8%	13.8%	0.6%	2.9%	167.1%
20%未満		713	34.1%	3.2%	5.8%	4.5%	7.6%	1.8%	13.0%	2.1%	1.0%	7.4%	5.9%	9.1%	4.3%	3.4%	8.6%	2.0%	23.7%	1.8%	7.4%	146.7%
無回答・無効		847	41.8%	10.6%	12.4%	8.9%	10.5%	3.4%	17.0%	2.5%	1.4%	9.3%	8.1%	9.6%	3.0%	2.2%	1.2%	0.9%	6.0%	0.5%	34.4%	183.7%
<学年別>																						
1年		53255	69.1%	19.7%	25.1%	11.2%	16.5%	4.6%	24.2%	3.7%	1.9%	13.1%	9.5%	18.9%	4.1%	4.0%	0.4%	1.1%	4.9%	0.3%	1.4%	233.7%
2年		35921	73.4%	15.1%	21.4%	11.6%	17.8%	4.9%	26.5%	4.7%	1.8%	14.5%	10.6%	15.2%	5.7%	4.2%	1.6%	0.9%	4.6%	0.3%	2.0%	236.8%
3年		22324	73.8%	13.0%	17.8%	10.7%	18.9%	4.9%	31.9%	4.9%	2.1%	19.1%	13.5%	17.7%	8.0%	6.1%	4.5%	0.4%	3.5%	0.4%	1.6%	252.8%

4年		7868	75.5%	12.7%	19.6%	12.2%	24.9%	6.9%	39.8%	5.1%	2.7%	26.3%	20.3%	23.5%	11.4%	9.9%	9.5%	0.3%	2.3%	0.5%	0.9%	304.3%
その他 ／不明		2293	66.0%	14.5%	17.4%	11.9%	17.4%	5.6%	27.1%	4.7%	2.7%	15.7%	12.7%	15.9%	7.5%	5.6%	2.7%	1.1%	6.5%	1.1%	5.7%	242.1%
<科目種類別>																						
講義	3342	104994	73.3%	14.6%	22.0%	10.6%	17.4%	4.5%	27.5%	4.0%	1.7%	15.7%	11.4%	16.2%	5.7%	4.9%	2.1%	0.9%	4.6%	0.3%	1.7%	239.1%
25人未満	1249	13754	70.9%	27.4%	31.2%	18.1%	19.8%	6.3%	26.8%	4.0%	3.6%	16.8%	12.7%	26.0%	5.7%	5.0%	2.3%	0.7%	3.1%	0.3%	1.4%	282.1%
25-49人	1045	27366	73.1%	21.9%	28.3%	12.3%	15.2%	4.1%	22.3%	2.9%	2.3%	12.5%	8.9%	16.0%	3.8%	3.7%	1.9%	0.7%	4.7%	0.3%	1.6%	236.6%
50-99人	480	18455	74.9%	11.9%	18.9%	10.0%	17.1%	4.3%	29.5%	4.7%	1.4%	16.7%	12.0%	14.6%	6.8%	5.7%	2.2%	1.1%	4.7%	0.3%	1.8%	238.7%
100-199人	307	18996	74.0%	8.4%	17.3%	8.0%	17.5%	4.1%	28.3%	4.5%	1.0%	16.5%	12.0%	13.5%	6.6%	5.4%	2.0%	1.0%	5.4%	0.3%	2.0%	227.8%
200-299人	129	11702	72.7%	7.9%	16.2%	7.4%	18.9%	4.7%	32.5%	5.7%	0.9%	18.1%	13.0%	15.9%	6.9%	5.4%	1.9%	1.2%	4.5%	0.3%	1.5%	235.6%
300人以上	132	14721	73.1%	5.9%	16.1%	7.0%	18.1%	4.1%	30.1%	3.4%	0.9%	16.7%	12.1%	13.1%	5.7%	5.0%	2.5%	1.0%	4.7%	0.3%	1.5%	221.3%
演習	497	9116	68.8%	28.0%	22.7%	19.0%	28.7%	9.2%	32.2%	8.4%	3.4%	17.8%	14.1%	26.8%	9.4%	6.3%	2.4%	0.8%	2.7%	0.6%	1.5%	302.9%
語学	182	3564	67.3%	21.5%	31.0%	11.8%	14.1%	3.8%	17.5%	2.6%	4.0%	11.3%	7.6%	21.3%	2.2%	2.4%	2.7%	0.4%	4.5%	0.5%	1.6%	228.1%
実験	67	1633	64.7%	39.7%	24.4%	17.8%	17.8%	7.6%	28.4%	7.0%	2.8%	13.5%	8.3%	21.2%	6.3%	4.2%	1.8%	0.5%	3.5%	0.6%	2.1%	272.2%
実技	94	2354	18.8%	36.3%	14.9%	7.1%	4.4%	6.7%	18.9%	1.3%	4.3%	5.1%	3.1%	48.3%	2.8%	1.9%	1.3%	0.6%	3.4%	1.1%	1.1%	181.4%
<担当教員別>																						
専任	1752	57940	73.3%	15.1%	20.5%	11.8%	19.9%	5.4%	29.8%	5.2%	1.8%	17.1%	12.6%	16.8%	7.3%	5.5%	2.2%	1.1%	4.2%	0.3%	1.6%	251.5%
兼任	2430	63721	70.1%	17.9%	23.7%	10.8%	16.1%	4.4%	25.2%	3.5%	2.1%	14.1%	10.1%	18.8%	4.4%	4.3%	2.1%	0.7%	4.6%	0.4%	1.7%	235.0%
<科目設置主体別>																						
学部	2987	92798	72.3%	16.7%	21.4%	11.6%	18.8%	5.1%	27.7%	5.1%	1.8%	15.4%	11.3%	16.6%	6.2%	4.9%	2.2%	1.0%	4.3%	0.4%	1.6%	244.4%
市ヶ谷 教養教育	1166	27680	69.3%	16.5%	24.6%	10.2%	14.7%	4.3%	25.1%	1.8%	2.3%	15.4%	10.7%	21.3%	4.3%	4.1%	1.8%	0.6%	4.9%	0.3%	1.8%	234.2%
通信教育	29	1183	71.0%	7.4%	27.3%	7.6%	18.5%	5.7%	51.6%	1.4%	4.1%	30.2%	28.7%	37.0%	10.5%	17.9%	5.7%	0.6%	2.5%	1.4%	0.3%	329.6%
その他	0	0	0.0%	0.0%	0.0%	0.0%	0.0%	0.0%	0.0%	0.0%	0.0%	0.0%	0.0%	0.0%	0.0%	0.0%	0.0%	0.0%	0.0%	0.0%	0.0%	0.0%
<座席位置別>																						
1区画		7995	76.4%	18.3%	26.2%	12.4%	20.1%	6.0%	30.2%	5.3%	2.2%	18.7%	14.3%	20.0%	7.9%	6.5%	3.0%	0.8%	3.1%	0.4%	1.1%	272.7%
2区画		8472	76.9%	19.8%	29.0%	14.4%	22.7%	7.3%	32.7%	6.2%	2.8%	21.9%	16.9%	22.6%	9.3%	7.6%	3.2%	1.1%	3.0%	0.4%	0.9%	298.7%
3区画		8209	75.7%	18.6%	28.7%	13.4%	21.6%	6.6%	31.9%	5.4%	2.9%	19.7%	15.0%	21.5%	8.1%	6.2%	2.7%	1.0%	3.4%	0.4%	1.0%	283.7%
4区画		13888	73.6%	15.5%	22.4%	10.8%	17.8%	4.2%	28.2%	4.3%	1.7%	16.1%	11.6%	17.0%	5.5%	4.9%	1.9%	0.9%	4.3%	0.2%	1.1%	241.8%

5 区画		16619	74.6%	15.3%	22.2%	11.3%	18.8%	4.8%	28.3%	4.5%	1.7%	17.0%	11.7%	16.1%	6.1%	5.1%	1.9%	1.0%	3.9%	0.4%	1.1%	245.8%
6 区画		13874	73.2%	15.3%	22.5%	11.0%	17.8%	4.5%	27.8%	3.9%	2.0%	15.4%	11.1%	17.5%	5.6%	4.8%	2.4%	0.9%	4.5%	0.3%	1.1%	241.4%
7 区画		8193	71.8%	15.9%	21.1%	10.6%	15.6%	3.8%	24.0%	3.2%	1.6%	13.4%	8.6%	14.7%	4.1%	3.4%	1.7%	0.8%	5.4%	0.2%	1.3%	221.3%
8 区画		9635	72.4%	15.8%	19.9%	11.4%	16.2%	4.1%	24.1%	3.8%	1.6%	12.7%	9.5%	14.5%	4.5%	3.8%	1.8%	0.8%	4.9%	0.2%	1.2%	223.3%
9 区画		7625	71.4%	15.7%	21.3%	10.3%	16.4%	4.2%	23.6%	3.2%	1.9%	12.2%	8.6%	14.8%	4.1%	3.3%	2.1%	0.8%	5.2%	0.4%	1.2%	220.8%
定まった位置はない		18848	65.2%	16.8%	19.0%	9.5%	16.1%	4.7%	26.7%	4.0%	1.8%	13.2%	9.7%	20.2%	5.2%	4.4%	1.8%	0.9%	5.4%	0.4%	1.3%	226.2%
無回答・無効		8303	59.2%	17.7%	15.8%	11.7%	15.2%	4.9%	22.9%	4.0%	2.3%	11.8%	8.8%	17.5%	4.6%	3.8%	1.8%	0.7%	4.9%	0.7%	8.8%	217.1%

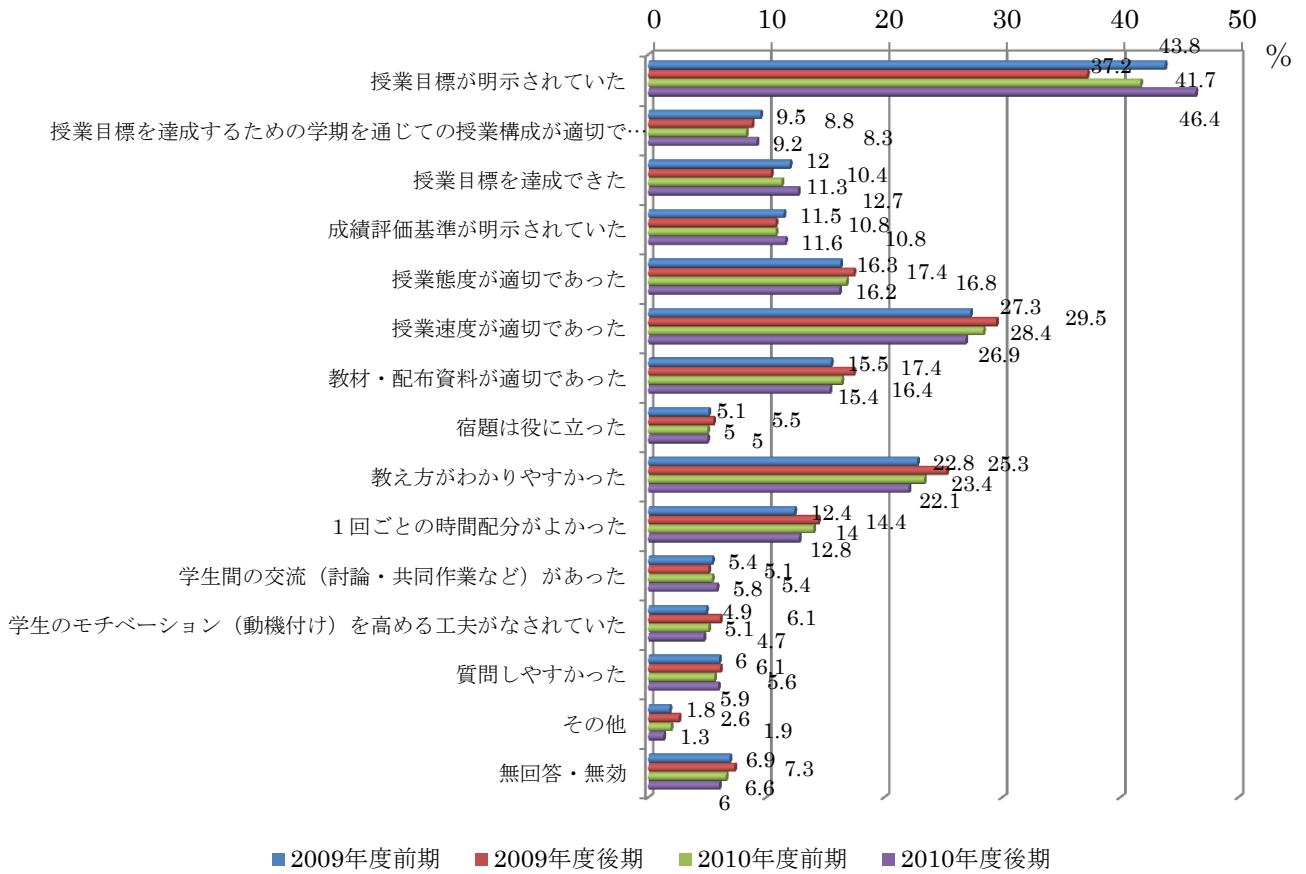
問5. この授業の進め方についてお聞きします。

問5では、授業の進め方について尋ねています。「授業目標が明示されていた」という問いについては、46.4%の学生が回答しており、「授業速度が適切であった」という問いについても26.9%が回答しています。さらに、「教え方がわかりやすかった」という問いに対しても22.1%の学生が回答しています。以上、3つの問いに対しては、20%~40%の学生が回答しており、授業の進め方に対する全学的に平均に近い回答ではないかと思えます。

しかし、「宿題は役立った」、「学生間の交流（討論・共同作業など）があった」、「学生のモチベーションを高める工夫がなされていた」、「質問しやすかった」等の質問に対しては、5%前後の学生しか回答しておらず、さらに、今後の授業改善のための項目として注目する必要があると思えます。

「授業目標が明示されていた」という質問に対しては、全体としても4割程度の学生が回答しておりますが、特に、科目種別として「演習」では51.6%、「実験」では、55.8%の学生が回答しております。講義科目以外において、よりはっきりした授業の明確な目標設定がされていることがわかります。

問5. この授業の進め方についてお聞きします（複数回答可）。



問5. この授業の進め方についてお聞きします（複数回答可）。

項目	授業数	回答者数	授業目標が明示されていた	授業目標を達成するための学期を通じての授業構成が適切であった	授業目標を達成できた	成績評価基準が明示されていた	授業態度が適切であった	授業速度が適切であった	教材・配布資料が適切であった	宿題は役に立った	教え方がわかりやすかった	1回ごとの時間配分がよかった	学生間の交流（討論・共同作業など）があった	学生のモチベーション（動機付け）を高める工夫がなされていた	質問しやすかった	その他	無回答・無効	回答総数（無回答を含む）
<総計>	4182	121661	46.4%	9.2%	12.7%	11.6%	16.2%	26.9%	15.4%	5.0%	22.1%	12.8%	5.8%	4.7%	5.9%	1.3%	6.0%	201.8%
<受講者数規模別>																		
25人未満	1716	19285	48.0%	12.2%	17.2%	13.0%	20.4%	29.7%	14.6%	10.7%	26.2%	14.2%	15.2%	8.0%	13.2%	1.0%	4.3%	248.0%
25-49人	1366	35399	48.3%	9.4%	14.2%	11.8%	17.3%	26.8%	12.1%	5.8%	20.9%	12.9%	7.1%	4.7%	6.8%	1.2%	5.1%	204.6%
50-99人	518	20395	48.1%	8.4%	11.7%	10.8%	13.4%	24.4%	17.1%	4.1%	19.9%	11.7%	4.0%	3.7%	4.3%	1.6%	7.2%	190.3%
100-199人	321	20159	44.9%	7.9%	10.2%	11.0%	14.0%	25.4%	17.0%	3.3%	20.9%	12.7%	2.3%	3.8%	3.5%	1.6%	7.4%	185.7%

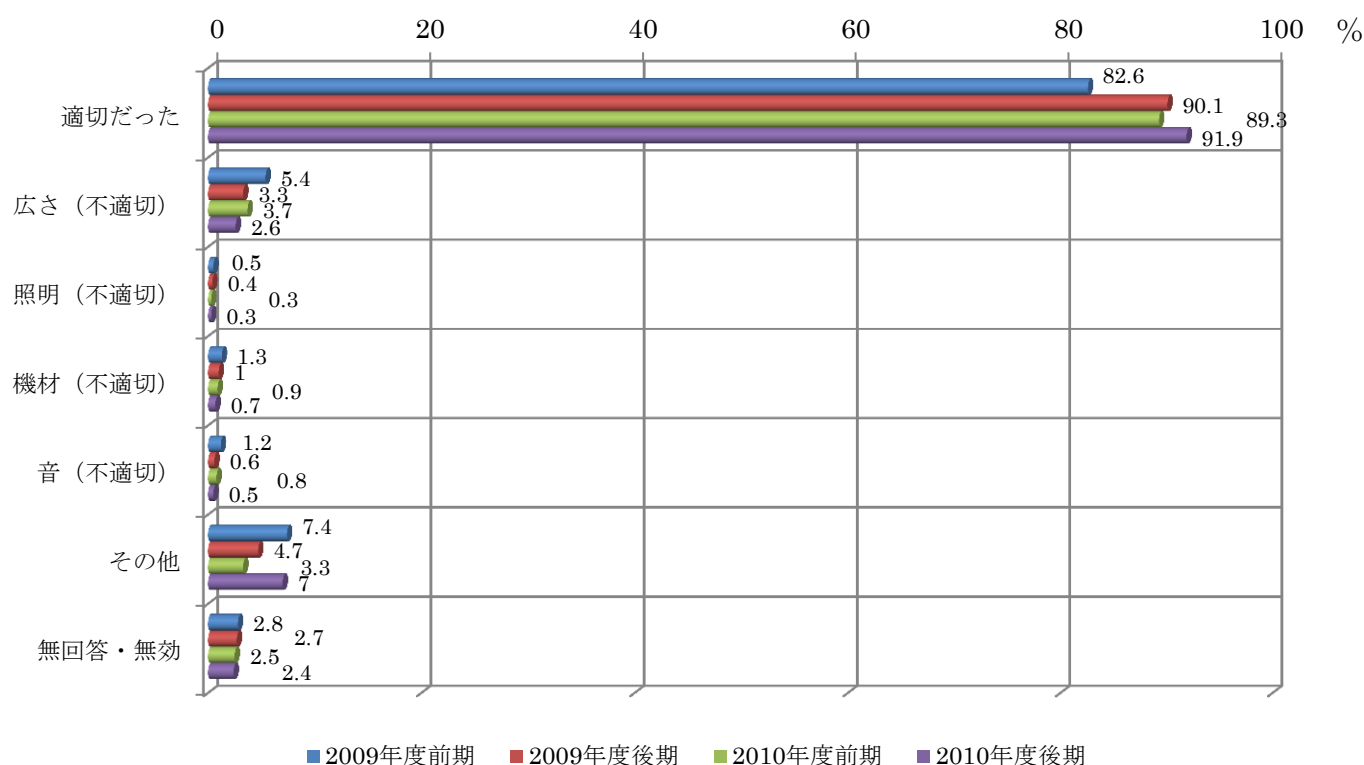
200-299人	129	11702	42.7%	8.7%	10.2%	11.5%	15.0%	27.6%	17.4%	1.8%	24.1%	13.6%	1.7%	4.5%	2.7%	1.1%	6.1%	188.6%
300人以上	132	14721	42.2%	8.2%	9.7%	10.9%	15.7%	28.5%	17.9%	1.5%	22.7%	12.2%	0.7%	3.0%	1.8%	1.1%	6.8%	183.0%
＜出席率別＞																		
100%		45881	49.9%	9.9%	14.4%	12.4%	16.9%	27.5%	16.5%	6.3%	22.8%	13.5%	6.4%	5.0%	6.6%	1.4%	5.2%	214.8%
80%以上 100%未満		58071	46.0%	9.3%	12.6%	11.2%	16.3%	27.3%	15.1%	4.6%	22.2%	12.8%	5.8%	4.7%	5.6%	1.2%	5.4%	200.2%
60%以上 80%未満		12880	40.4%	7.8%	8.8%	11.0%	14.3%	25.8%	13.7%	3.0%	20.9%	12.0%	4.4%	3.9%	4.7%	1.4%	7.3%	179.5%
40%以上 60%未満		2431	35.2%	7.0%	7.0%	9.7%	13.8%	22.9%	13.7%	1.9%	20.1%	11.1%	3.1%	3.9%	4.9%	1.7%	10.2%	166.2%
20%以上 40%未満		838	35.2%	4.3%	7.2%	11.6%	11.7%	19.2%	10.9%	2.1%	15.8%	10.5%	1.7%	3.1%	4.7%	2.1%	14.1%	154.1%
20%未満		713	25.4%	3.9%	3.4%	6.7%	10.9%	10.2%	9.1%	1.8%	13.7%	5.5%	1.5%	5.9%	4.2%	4.1%	22.3%	128.8%
無回答 ・無効		847	29.5%	4.7%	7.9%	8.4%	7.8%	15.5%	10.4%	2.7%	12.4%	7.1%	3.3%	2.5%	3.9%	0.7%	40.0%	156.8%
＜学年別＞																		
1年		53255	45.1%	8.6%	12.8%	11.5%	17.0%	26.7%	13.4%	5.5%	20.3%	13.2%	6.3%	4.6%	5.6%	1.4%	5.4%	197.3%
2年		35921	47.5%	8.5%	12.2%	11.2%	14.9%	26.1%	15.4%	4.5%	21.1%	13.0%	4.6%	4.0%	5.4%	1.3%	6.7%	196.3%
3年		22324	47.5%	10.3%	12.7%	11.6%	15.3%	27.8%	18.0%	4.5%	24.7%	11.7%	5.6%	5.1%	6.2%	1.2%	5.9%	208.1%
4年		7868	47.2%	13.3%	13.8%	13.7%	19.3%	30.9%	21.2%	5.1%	31.8%	13.0%	7.9%	7.5%	8.2%	1.3%	4.8%	239.1%
その他／不明		2293	44.8%	10.2%	13.1%	10.7%	13.7%	22.4%	16.4%	5.5%	21.2%	11.7%	5.8%	5.5%	6.6%	1.7%	13.7%	203.1%
＜科目種類別＞																		
講義	3342	104994	45.7%	9.0%	12.0%	11.5%	16.5%	27.8%	16.2%	4.7%	22.4%	13.0%	4.1%	4.2%	5.2%	1.4%	6.2%	200.0%
25人未満	1249	13754	47.3%	11.5%	16.2%	13.2%	21.8%	32.0%	15.3%	10.8%	26.4%	14.9%	12.0%	7.1%	12.3%	1.0%	4.4%	246.2%
25-49人	1045	27366	48.5%	9.5%	13.9%	11.9%	18.1%	28.2%	13.3%	6.1%	21.1%	12.8%	4.7%	3.9%	6.6%	1.4%	5.2%	205.1%
50-99人	480	18455	47.1%	8.4%	11.4%	10.7%	14.1%	25.6%	18.0%	3.8%	20.8%	12.3%	3.4%	3.8%	3.9%	1.6%	7.2%	192.2%
100-199人	307	18996	44.0%	7.9%	9.9%	11.0%	14.3%	26.0%	17.5%	3.2%	21.5%	13.0%	2.1%	3.9%	3.4%	1.6%	7.4%	186.6%
200-299人	129	11702	42.7%	8.7%	10.2%	11.5%	15.0%	27.6%	17.4%	1.8%	24.1%	13.6%	1.7%	4.5%	2.7%	1.1%	6.1%	188.6%
300人以上	132	14721	42.2%	8.2%	9.7%	10.9%	15.7%	28.5%	17.9%	1.5%	22.7%	12.2%	0.7%	3.0%	1.8%	1.1%	6.8%	183.0%
演習	497	9116	51.6%	11.5%	17.2%	10.5%	12.4%	20.1%	10.4%	8.0%	21.4%	10.6%	19.5%	8.1%	12.0%	1.0%	5.0%	219.0%
語学	182	3564	49.3%	11.6%	15.8%	17.3%	21.4%	29.8%	12.4%	8.4%	21.7%	12.9%	8.4%	5.3%	9.8%	1.3%	4.7%	230.1%
実験	67	1633	55.8%	10.5%	19.6%	13.0%	11.3%	16.4%	12.1%	5.9%	18.2%	8.6%	13.3%	4.6%	10.0%	1.1%	5.3%	205.8%
実技	94	2354	43.2%	6.1%	13.6%	8.8%	11.9%	17.0%	1.8%	1.1%	15.8%	15.4%	18.4%	10.6%	4.2%	0.6%	3.8%	172.2%
＜担当教員別＞																		
専任	1752	57940	47.0%	9.2%	12.6%	11.2%	14.5%	25.4%	15.6%	4.8%	21.6%	12.1%	5.9%	4.7%	5.7%	1.3%	6.3%	197.9%
兼任	2430	63721	45.8%	9.2%	12.8%	11.9%	17.7%	28.4%	15.2%	5.1%	22.6%	13.5%	5.6%	4.7%	6.0%	1.3%	5.7%	205.3%
＜科目設置主体別＞																		
学部	2987	92798	47.8%	9.3%	12.8%	11.5%	15.0%	25.7%	15.5%	5.0%	21.0%	12.1%	5.7%	4.6%	5.6%	1.3%	6.0%	198.9%

市ヶ谷 教養教育	1166	27680	41.6%	8.6%	12.3%	11.7%	19.5%	30.6%	14.0%	5.1%	25.0%	14.9%	5.8%	4.8%	6.7%	1.3%	5.9%	207.8%
通信教育	29	1183	44.6%	15.7%	12.3%	11.0%	27.9%	38.3%	38.9%	3.6%	43.5%	19.5%	5.7%	10.3%	9.2%	4.9%	5.2%	290.7%
その他	0	0	0.0%	0.0%	0.0%	0.0%	0.0%	0.0%	0.0%	0.0%	0.0%	0.0%	0.0%	0.0%	0.0%	0.0%	0.0%	0.0%
<座席 位置別>																		
1 区画		7995	49.1%	10.8%	14.5%	13.7%	19.6%	30.2%	18.2%	6.1%	26.1%	13.2%	5.7%	5.6%	7.1%	1.4%	5.1%	226.4%
2 区画		8472	50.2%	13.0%	15.8%	14.6%	20.5%	31.4%	21.1%	7.0%	28.5%	14.8%	5.7%	6.0%	9.3%	1.4%	3.8%	243.1%
3 区画		8209	46.9%	11.7%	14.8%	13.7%	20.1%	31.3%	18.9%	7.3%	26.8%	14.7%	6.8%	5.5%	8.1%	1.3%	5.0%	232.9%
4 区画		13888	46.1%	9.1%	12.7%	12.1%	16.4%	28.7%	16.3%	4.6%	22.9%	13.2%	5.0%	4.6%	5.5%	1.2%	5.4%	203.8%
5 区画		16619	47.3%	9.4%	12.5%	11.9%	16.7%	27.8%	16.4%	4.6%	22.9%	13.1%	3.8%	4.2%	4.9%	1.5%	5.2%	202.3%
6 区画		13874	45.6%	9.0%	12.7%	11.5%	16.4%	28.1%	16.3%	5.3%	22.6%	13.3%	5.3%	4.5%	5.7%	1.2%	5.3%	202.8%
7 区画		8193	48.0%	8.4%	12.3%	10.3%	14.7%	25.4%	13.2%	4.6%	19.6%	11.4%	5.2%	3.6%	5.5%	1.4%	4.6%	188.2%
8 区画		9635	46.6%	8.7%	11.8%	10.4%	14.5%	25.7%	13.4%	4.2%	19.7%	12.4%	4.9%	3.9%	5.2%	1.0%	4.9%	187.4%
9 区画		7625	47.3%	8.2%	11.8%	10.8%	14.7%	25.5%	13.4%	5.0%	19.0%	12.3%	5.4%	3.8%	5.7%	1.4%	4.5%	188.7%
定まった 位置はない		18848	43.0%	7.7%	10.8%	10.4%	14.7%	24.6%	13.7%	4.1%	20.6%	13.0%	8.6%	5.3%	5.2%	1.3%	5.4%	188.6%
無回答・無効		8303	44.0%	7.5%	12.0%	8.8%	10.7%	17.7%	8.1%	3.6%	14.9%	8.7%	6.0%	4.5%	4.5%	1.3%	19.3%	171.4%

問6. 教室設備は適切でしたか。該当する項目をチェックし、具体的にお書き下さい。(複数回答化)

問6は、授業設備について尋ねています。全学的傾向として明らかに、「適切であった」という学生が多いことがわかります。平均では91.9%の学生が「適切だった」と回答しております。しかし、2.6%の学生が「広さ」について「不適切だった」と回答しており、教室の広さに関して不満が少しあることが伺えます。さらに、教室の「広さ」に関して「不適切だった」と回答する学生は、大教室（受講者が多い授業）になるほど、出席率が少ないほど多くなるという傾向があるようです。以上の傾向は、過去3回行ったアンケートと同様の傾向となっています。

問6. 教室設備は適切でしたか。該当する項目をチェックし、具体的にお書きください
(複数回答可)。



問6. 教室設備は適切でしたか。該当する項目をチェックし、具体的にお書きください (複数回答可)。

項目	授業数	回答者数	適切だった	不適切だった					無回答・無効	回答総数 (無回答を含む)
				広さ	照明	機材	音	その他		
<総計>	4182	121661	91.9%	2.6%	0.3%	0.7%	0.5%	7.0%	2.4%	105.4%
<受講者数規模別>										
25人未満	1716	19285	94.2%	1.2%	0.1%	0.8%	0.2%	6.8%	2.0%	105.4%
25-49人	1366	35399	92.9%	1.7%	0.2%	0.7%	0.2%	8.0%	2.6%	106.2%
50-99人	518	20395	91.7%	3.0%	0.4%	0.7%	0.4%	6.1%	2.7%	105.1%
100-199人	321	20159	90.5%	3.9%	0.3%	0.9%	0.5%	6.4%	2.5%	104.9%
200-299人	129	11702	91.4%	2.8%	0.3%	0.5%	0.5%	6.9%	2.2%	104.6%
300人以上	132	14721	89.5%	4.0%	0.3%	0.6%	1.4%	6.8%	2.5%	105.1%
<出席率別>										
100%		45881	92.7%	2.5%	0.3%	0.7%	0.4%	7.2%	1.7%	105.4%
80%以上 100%未満		58071	92.3%	2.5%	0.3%	0.7%	0.4%	6.9%	2.3%	105.3%
60%以上 80%未満		12880	90.8%	2.9%	0.3%	0.8%	0.7%	6.8%	3.1%	105.5%
40%以上 60%未満		2431	90.6%	3.4%	0.3%	0.7%	0.7%	5.7%	3.7%	105.2%
20%以上 40%未満		838	87.7%	4.1%	0.5%	1.0%	1.4%	6.3%	4.9%	105.8%
20%未満		713	81.1%	5.5%	0.8%	1.1%	2.1%	10.0%	7.9%	108.4%

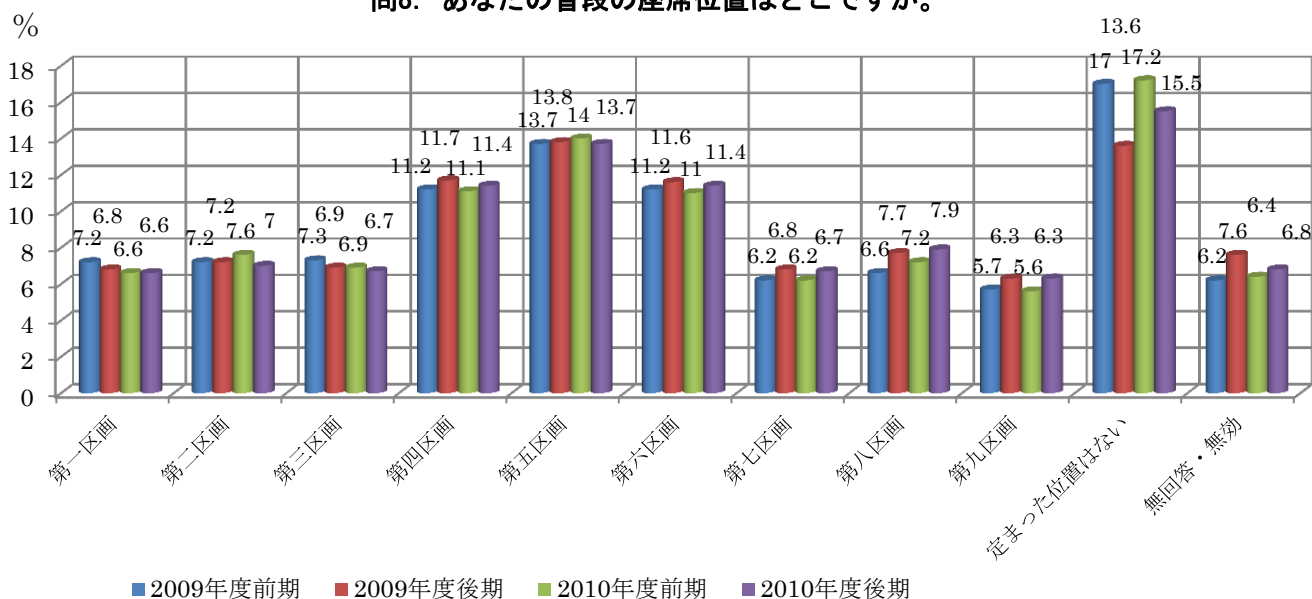
無回答・無効		847	61.2%	1.5%	0.5%	0.7%	0.6%	5.0%	34.5%	103.9%
<学年別>										
1年		53255	92.5%	2.2%	0.2%	0.7%	0.5%	8.2%	1.8%	106.1%
2年		35921	92.5%	2.6%	0.2%	0.5%	0.3%	5.8%	2.5%	104.4%
3年		22324	91.3%	3.1%	0.3%	0.8%	0.5%	6.0%	3.0%	104.9%
4年		7868	90.2%	3.4%	0.5%	1.3%	0.8%	7.3%	3.1%	106.6%
その他／不明		2293	83.6%	3.7%	0.5%	1.3%	0.9%	6.3%	8.5%	104.9%
<科目種類別>										
講義	3342	104994	91.8%	2.7%	0.3%	0.7%	0.5%	7.2%	2.4%	105.6%
25人未満	1249	13754	94.3%	1.0%	0.1%	0.8%	0.2%	7.3%	2.0%	105.7%
25-49人	1045	27366	92.9%	1.7%	0.2%	0.7%	0.3%	8.6%	2.4%	106.8%
50-99人	480	18455	91.7%	3.0%	0.4%	0.6%	0.4%	6.4%	2.7%	105.3%
100-199人	307	18996	90.4%	3.9%	0.3%	0.9%	0.6%	6.4%	2.5%	105.0%
200-299人	129	11702	91.4%	2.8%	0.3%	0.5%	0.5%	6.9%	2.2%	104.6%
300人以上	132	14721	89.5%	4.0%	0.3%	0.6%	1.4%	6.8%	2.5%	105.1%
演習	497	9116	92.9%	2.5%	0.2%	0.9%	0.1%	6.0%	2.4%	105.0%
語学	182	3564	94.4%	0.7%	0.1%	0.5%	0.3%	2.6%	2.3%	101.0%
実験	67	1633	92.7%	2.8%	0.1%	1.1%	0.1%	5.9%	2.2%	105.0%
実技	94	2354	91.5%	1.7%	0.2%	0.2%	0.1%	7.9%	4.2%	105.8%
<担当教員別>										
専任	1752	57940	91.6%	2.9%	0.3%	0.7%	0.5%	6.7%	2.4%	105.2%
兼任	2430	63721	92.2%	2.3%	0.3%	0.7%	0.4%	7.3%	2.5%	105.6%
<科目設置主体別>										
学部	2987	92798	92.1%	2.6%	0.3%	0.7%	0.5%	6.2%	2.5%	104.8%
市ヶ谷教養教育	1166	27680	91.8%	2.6%	0.2%	0.6%	0.4%	9.3%	2.2%	107.0%
通信教育	29	1183	81.4%	3.9%	2.9%	2.9%	2.7%	16.0%	4.6%	114.3%
その他	0	0	0.0%	0.0%	0.0%	0.0%	0.0%	0.0%	0.0%	0.0%
<座席位置別>										
1区画		7995	93.1%	2.4%	0.3%	0.8%	0.4%	7.9%	1.0%	105.9%
2区画		8472	92.8%	2.6%	0.5%	1.0%	0.7%	8.2%	0.8%	106.5%
3区画		8209	92.8%	2.8%	0.3%	1.0%	0.5%	6.9%	1.0%	105.3%
4区画		13888	93.6%	2.7%	0.3%	0.7%	0.5%	7.0%	0.7%	105.5%
5区画		16619	93.3%	2.6%	0.3%	0.7%	0.5%	6.8%	1.0%	105.2%
6区画		13874	93.7%	2.6%	0.2%	0.6%	0.5%	6.5%	0.9%	104.9%
7区画		8193	93.6%	2.4%	0.2%	0.6%	0.5%	7.8%	0.8%	106.0%
8区画		9635	94.2%	2.2%	0.2%	0.6%	0.5%	7.1%	0.9%	105.6%
9区画		7625	94.0%	2.3%	0.2%	0.6%	0.4%	7.2%	0.9%	105.6%
定まった位置はない		18848	93.5%	3.0%	0.3%	0.7%	0.4%	6.5%	0.6%	105.0%
無回答・無効		8303	71.1%	2.4%	0.3%	0.5%	0.3%	6.0%	24.3%	104.9%

問8. あなたの普段の席位置はどこですか。

問8では、普段の座席位置を尋ねています。全体として第4区画、第5区画、第6区画の真ん中に座る傾向があるようです。さらに、13.7%の第5区画が最も高い割合となっています。しかし、15.5%の学生が「定まった位置はない」と回答しており、特に座席を定めずにいる学生も一定数いることがわかります。

出席率の高い学生ほど、最前列、すなわち第1区画～第3区画に多く座る傾向があります。さらに、講義科目において300人以上の授業でも、8.5%と第2区画に、比較的高い割合の学生が回答しております。

問8. あなたの普段の座席位置はどこですか。



問8. あなたの普段の座席位置はどこですか。

項目	授業数	回答者数	第1区画	第2区画	第3区画	第4区画	第5区画	第6区画	第7区画	第8区画	第9区画	定まった位置はない	無回答・無効	(無回答を含む) 回答総数
<総計>	4182	121661	6.6%	7.0%	6.7%	11.4%	13.7%	11.4%	6.7%	7.9%	6.3%	15.5%	6.8%	100.0%
<受講者数規模別>														
25人未満	1716	19285	6.9%	6.2%	7.6%	11.8%	10.3%	12.3%	7.6%	7.6%	7.5%	14.9%	7.4%	100.0%
25-49人	1366	35399	6.8%	6.5%	7.2%	10.9%	10.7%	10.9%	8.2%	7.8%	7.8%	15.0%	8.2%	100.0%
50-99人	518	20395	7.0%	7.3%	6.5%	12.2%	13.6%	12.1%	6.6%	7.4%	5.9%	14.3%	7.0%	100.0%
100-199人	321	20159	6.4%	6.7%	6.5%	12.1%	14.8%	12.4%	6.1%	8.0%	5.5%	15.6%	6.0%	100.0%
200-299人	129	11702	5.6%	7.6%	6.1%	10.7%	18.2%	10.6%	4.9%	8.9%	4.7%	17.7%	5.0%	100.0%
300人以上	132	14721	6.0%	8.5%	5.8%	10.8%	20.2%	9.9%	4.5%	8.3%	3.8%	17.3%	4.9%	100.0%

<出席率別>														
100%		45881	7.9%	9.6%	7.6%	11.1%	14.8%	10.6%	5.7%	6.9%	5.3%	14.6%	5.9%	100.0%
80%以上 100%未満		58071	6.1%	5.8%	6.6%	11.7%	13.4%	12.0%	7.2%	8.4%	6.7%	15.4%	6.8%	100.0%
60%以上 80%未満		12880	4.9%	4.0%	5.5%	11.8%	12.5%	12.1%	8.1%	8.9%	7.4%	17.1%	7.7%	100.0%
40%以上 60%未満		2431	4.0%	2.6%	4.3%	11.3%	10.9%	12.2%	8.0%	9.8%	8.3%	20.0%	8.6%	100.0%
20%以上 40%未満		838	3.3%	3.2%	2.9%	10.1%	8.5%	8.9%	9.5%	11.8%	7.3%	27.0%	7.4%	100.0%
20%未満		713	3.8%	3.6%	2.2%	6.7%	10.7%	9.0%	8.0%	8.7%	7.4%	27.5%	12.3%	100.0%
無回答・無効		847	5.7%	3.9%	3.1%	7.8%	7.7%	7.1%	6.4%	5.4%	3.9%	11.3%	37.8%	100.0%
<学年別>														
1年		53255	6.2%	7.0%	6.7%	10.6%	13.3%	10.4%	6.9%	8.0%	6.5%	18.5%	5.9%	100.0%
2年		35921	6.3%	6.6%	6.1%	11.5%	14.3%	11.9%	7.0%	8.6%	6.4%	14.4%	6.9%	100.0%
3年		22324	7.0%	7.3%	7.4%	12.8%	14.0%	12.7%	6.3%	7.2%	5.8%	11.6%	7.8%	100.0%
4年		7868	8.8%	7.1%	8.3%	12.7%	12.4%	12.4%	6.5%	7.0%	5.4%	11.9%	7.4%	100.0%
その他／不明		2293	6.8%	6.8%	7.8%	10.7%	12.5%	10.7%	5.2%	5.8%	5.5%	13.2%	15.0%	100.0%
<科目種類別>														
講義	3342	104994	6.6%	7.1%	6.8%	11.9%	14.6%	11.9%	6.9%	8.2%	6.4%	13.8%	5.8%	100.0%
25人未満	1249	13754	7.0%	6.4%	7.7%	12.4%	11.6%	13.0%	8.1%	7.5%	7.8%	12.2%	6.3%	100.0%
25-49人	1045	27366	7.3%	6.7%	7.8%	11.9%	11.6%	12.0%	9.1%	8.6%	8.6%	10.5%	6.1%	100.0%
50-99人	480	18455	6.9%	7.2%	6.5%	12.7%	14.0%	12.5%	6.8%	7.5%	6.0%	13.5%	6.4%	100.0%
100-199人	307	18996	6.3%	6.6%	6.5%	12.4%	15.0%	12.7%	6.2%	8.0%	5.6%	15.0%	5.8%	100.0%
200-299人	129	11702	5.6%	7.6%	6.1%	10.7%	18.2%	10.6%	4.9%	8.9%	4.7%	17.7%	5.0%	100.0%
300人以上	132	14721	6.0%	8.5%	5.8%	10.8%	20.2%	9.9%	4.5%	8.3%	3.8%	17.3%	4.9%	100.0%
演習	497	9116	6.7%	5.5%	6.5%	9.3%	7.4%	8.6%	6.0%	7.1%	6.0%	25.6%	11.2%	100.0%
語学	182	3564	7.9%	7.5%	9.1%	12.6%	13.0%	14.1%	8.5%	8.9%	8.4%	6.3%	3.7%	100.0%
実験	67	1633	6.3%	8.1%	5.8%	6.1%	7.4%	5.3%	3.7%	5.1%	4.2%	29.6%	18.5%	100.0%
実技	94	2354	1.4%	5.4%	1.1%	0.8%	3.1%	0.5%	0.5%	0.9%	0.6%	54.2%	31.4%	100.0%
<担当教員別>														
専任	1752	57940	6.3%	7.2%	6.4%	11.1%	14.4%	11.1%	6.1%	7.9%	5.6%	16.8%	7.0%	100.0%
兼任	2430	63721	6.8%	6.7%	7.0%	11.7%	13.0%	11.7%	7.4%	7.9%	6.9%	14.3%	6.7%	100.0%
<科目設置 主体別>														
学部	2987	92798	6.5%	7.3%	6.6%	11.0%	14.4%	11.0%	6.3%	8.4%	5.9%	15.7%	6.9%	100.0%
市ヶ谷 教養教育	1166	27680	6.8%	5.4%	7.1%	12.9%	11.1%	12.6%	8.3%	6.3%	7.6%	15.2%	6.6%	100.0%
通信教育	29	1183	9.6%	14.0%	8.4%	11.4%	16.7%	10.4%	7.3%	7.3%	4.5%	4.9%	5.6%	100.0%
その他	0	0	0.0%	0.0%	0.0%	0.0%	0.0%	0.0%	0.0%	0.0%	0.0%	0.0%	0.0%	0.0%
<座席位置別>														
1区画		7995	100.0%	0.0%	0.0%	0.0%	0.0%	0.0%	0.0%	0.0%	0.0%	0.0%	0.0%	100.0%
2区画		8472	0.0%	100.0%	0.0%	0.0%	0.0%	0.0%	0.0%	0.0%	0.0%	0.0%	0.0%	100.0%
3区画		8209	0.0%	0.0%	100.0%	0.0%	0.0%	0.0%	0.0%	0.0%	0.0%	0.0%	0.0%	100.0%
4区画		13888	0.0%	0.0%	0.0%	100.0%	0.0%	0.0%	0.0%	0.0%	0.0%	0.0%	0.0%	100.0%

5 区画		16619	0.0%	0.0%	0.0%	0.0%	100.0%	0.0%	0.0%	0.0%	0.0%	0.0%	0.0%	100.0%
6 区画		13874	0.0%	0.0%	0.0%	0.0%	0.0%	100.0%	0.0%	0.0%	0.0%	0.0%	0.0%	100.0%
7 区画		8193	0.0%	0.0%	0.0%	0.0%	0.0%	0.0%	100.0%	0.0%	0.0%	0.0%	0.0%	100.0%
8 区画		9635	0.0%	0.0%	0.0%	0.0%	0.0%	0.0%	0.0%	100.0%	0.0%	0.0%	0.0%	100.0%
9 区画		7625	0.0%	0.0%	0.0%	0.0%	0.0%	0.0%	0.0%	0.0%	100.0%	0.0%	0.0%	100.0%
定まった位置 はない		18848	0.0%	0.0%	0.0%	0.0%	0.0%	0.0%	0.0%	0.0%	0.0%	100.0%	0.0%	100.0%
無回答・無効		8303	0.0%	0.0%	0.0%	0.0%	0.0%	0.0%	0.0%	0.0%	0.0%	0.0%	100.0%	100.0%

2. おわりに

2010 年度後期「学生による授業改善アンケート」は、新しいアンケートになり 4 回目の実施となります。各アンケート回答率の全学平均値をグラフ化した結果、各項目についてほぼ同様の傾向の結果になったことがわかんと思います。例えば、座席位置をアンケート項目に加え、座席位置と出席率など様々な面（アンケート項目間でのクロス集計）において考察をいたしましたが、座席位置にして最前列または、第二列目の真ん中の学生は比較的出席率が高かったという傾向がわかりました（あくまで自己申告に基づいています）。教室設備、授業内容に関しても特筆すべき学生からの否定的な回答はありませんでしたが、4 回共に、特筆すべき点は、予習・復習（授業時間外の学習）の時間について、5 割以上の学生が「ほとんど行っていない」と回答しています。この点に関しては、履修単位の上限の設定（キャップ制）を導入して、さらなる授業内容の充実を図ること等の対策を検討して参りたいと思います。

新しい項目に対する回答の傾向がわかってきた一方で、アンケート結果に対する問題点の洗い出し、解決方法の提案、さらに、新しい分析を行うためのアンケート項目の変更等を考える必要があります。最近では、多くの学部において特別集計（学部毎の独自の集計）を実施しています。新しいアンケートでは、できるだけ授業内容毎にあった分析が望まれ、学生への独自のフィードバックをする必要があると考えます。特別集計を大いに活用し、新しいアンケートに対する結果を受けて多くの学生へのフィードバックを期待いたします。