



2008 年度前期

# 「学生による授業評価アンケート」全学集計結果報告

2008 年 11 月 6 日

法政大学 FD 推進センター

満足度平均は変わらず、高い水準で推移：学部 4.0、大学院 4.2 ポイント  
シラバスを参考にする学生は着実に増加

## 1. はじめに

法政大学では 2008 年 6 月 27 日から 7 月 29 日にかけて「学生による授業評価アンケート」を実施しました（実施時期は各教学単位により異なる。4 期制を採用している教学単位は 5 月～6 月にも実施）。すでにご承知のことと思いますが、現在、FD 推進センターは「学生による授業評価アンケート」のフォーマットを見直しています。新フォーマットによるアンケートを 2009 年前期から実施する予定です。それにともない、これまでのフォーマットによるアンケートは 2008 年度後期が最後となります。それゆえ、2008 年度後期の全学集計結果報告にて、2004 年から 2008 年にわたる、これまでの集計結果報告のまとめを行うつもりです。つきましては、今回のご集計結果は要点のみに絞り、ご報告させていただきます。

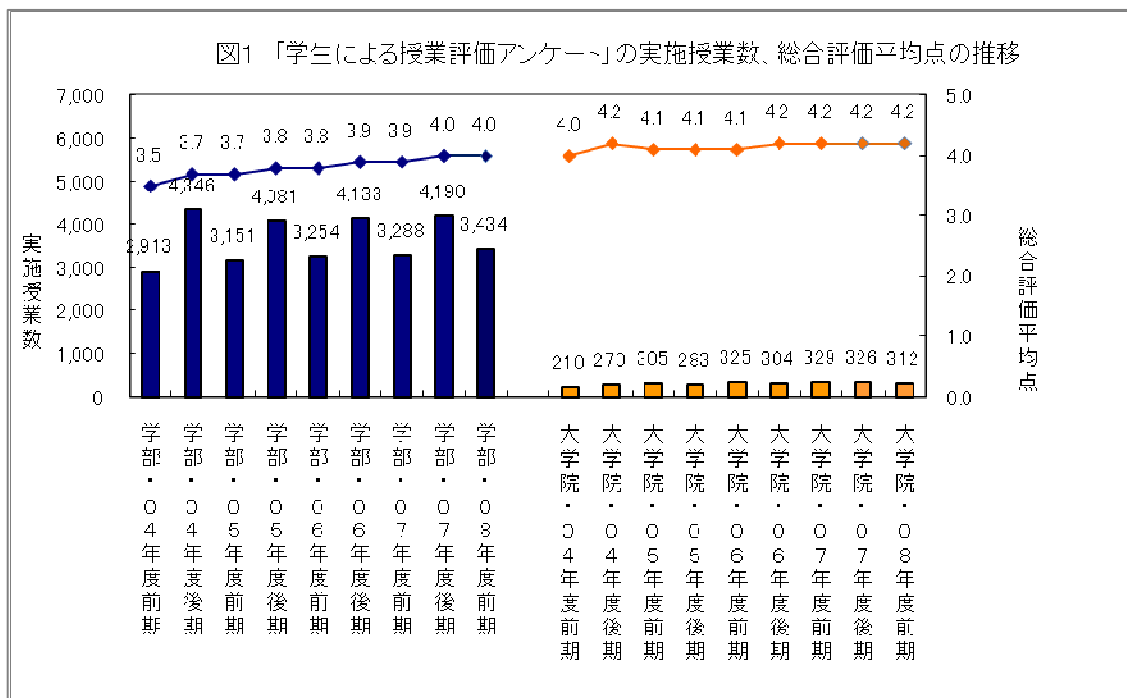


図1は、本アンケートの実施授業数と問10をもとにした満足度の推移を示したものです。今回

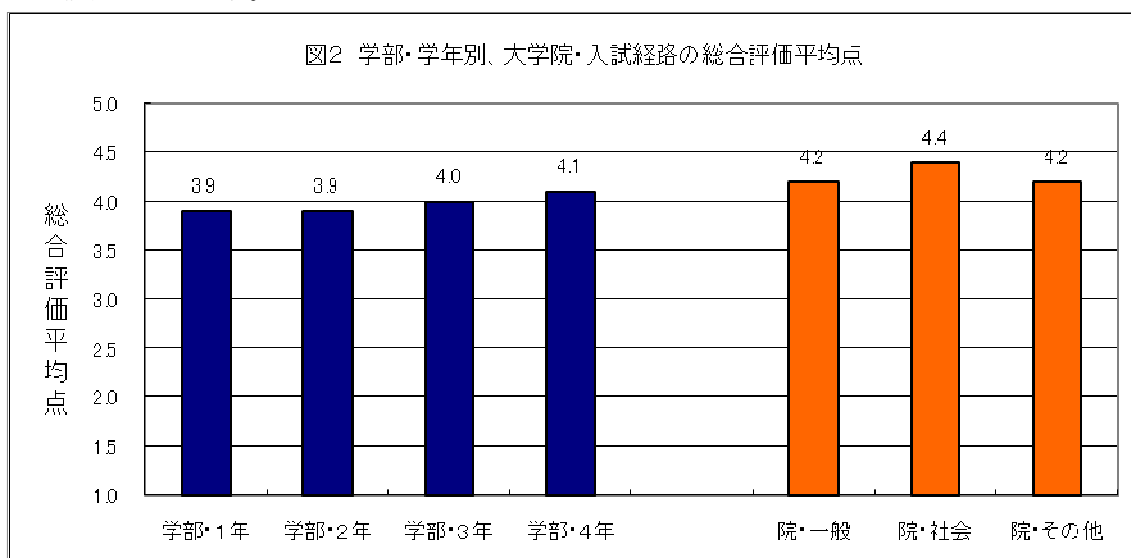
のアンケートの実施授業数は、学部で 3,434、大学院で 312、その実施率は、学部で 92.23%、大学院で 78.39%でした。満足度は、学部が 4.0 点、大学院は 4.2 点と高水準を維持しています。

すべての質問項目の全学集計結果については、本報告末尾にまとめておきました。また、各質問項目をかけあわせたクロス集計の結果については FD 推進センターの HP に掲載されています。詳細については、そちらを参考にさせていただくことにし、このうちとくにクロス集計の結果のなかから、以下、いくつかの注目すべき点について概観しておきます。

## 2. 学年・入試経路に応じたきめ細やかな対応を

### ～「学年別」(学部)・「入試経路別」(大学院)でみた傾向

基本的に 2007 年度前・後期と大きな違いはありません。図 2 は学年別(学部)・入試経路別(大学院)にみた満足度を示したものです。学部については学年が上がるにつれて、満足度が若干高まる傾向があります。



ただ、他の質問項目を見てみますと、学年による傾向というものも浮かび上がってきます。以下、いくつかの質問項目について、HPに掲載されたクロス集計から読み取れる顕著なところを列挙してみます。

- 「授業の履修理由」(問1)：1年生では「必須科目・選択必修科目だから」という理由での授業選択が多い。一方、2年生以降になると、「必須科目・選択必修科目だから」という理由が減った分、「シラバスを見て授業内容に関心を持ったから」とともに、「時間割の都合から」というやや消極的な理由も同時に高まっている。
- 「出席率」(問2)：学年が進むごとに出席率が低くなり、4年生の出席率が著しく低い。
- 「授業への積極的な取り組み」(問3)：1・2年生と比して3・4年生の授業への積極性が相対的に低い。
- 「授業への興味」(問5)、「授業の理解度」(問6)：学年が進むほど高まる。  
1年生において、カリキュラム上、必須科目・選択必修科目が多くなってしまふのは致し方な

い部分もありますが、授業への興味や理解度が相対的に低い一方、授業への積極性まで低いわけではありません。1年生段階は、高校から大学へと軟着陸させていくうえで非常に重要な学年でもあります。学生たちの積極性に答えるべく、意識してより丁寧な授業をおこなうことが求められているといえるでしょう。一方で、大学の授業に慣れはじめた2年生以上では、授業への興味や理解度は高まるものの（2007年度前期と比べますと、2008年度前期において、学部1・2年の数値に変化がないのに対し、学部3年は3.9から4.0、学部4年は4.0から4.1と少し上がっています）、授業に対する積極性をいかにして引き出すかが課題となっているといえます。総じて、学年の進行に配慮したきめ細やかな対応をより一層求める結果となっているように思われます。

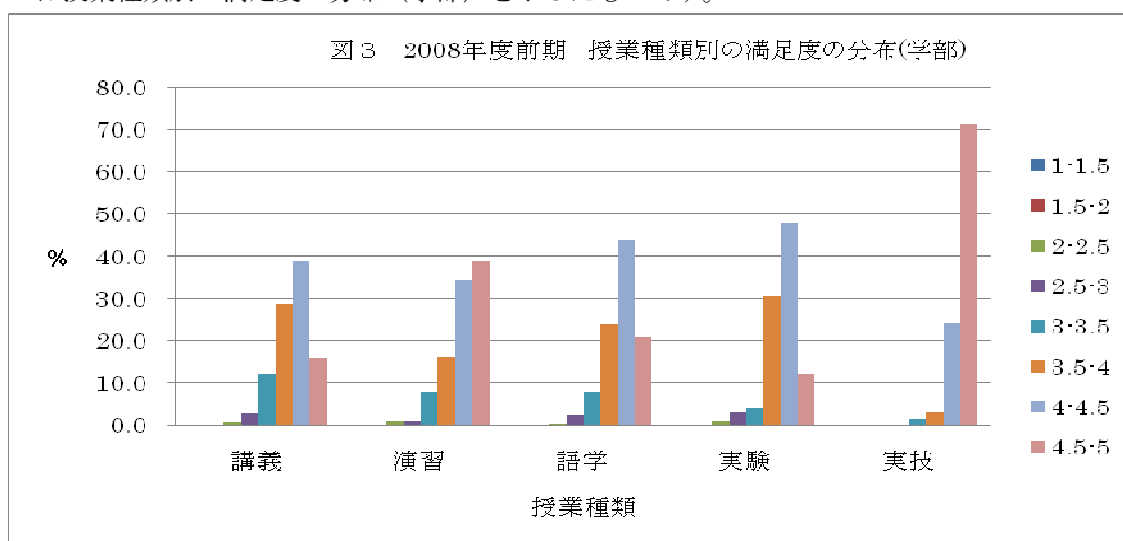
つぎに、大学院では、社会人院生—社会人院生の定義が難しいという問題があります—が他の入試経路で入学した院生よりも満足度について、「大いにそうである」が12ポイント余り高くなっており、「授業への興味」や「理解度」などの項目においても同様の傾向が見られます。社会人院生と他の院生との授業に対する意識の差が明確に示されたかっこうとなっています。

以上は、2007年度前・後期報告とほぼ同じ結果となりました。1点だけ追加しますと、履修の理由に関して、「シラバスを見て授業内容に関心を持ったから」が2004年度前期の24.8%から今回の30.8%となり、初めて30%台となりました。講義については、「シラバスを見て授業内容に関心を持ったから」が40.2%でした。次第にシラバスが参照されるようになっていくことがわかります。

### 3. 「大規模授業」対策は法政大学の抱える喫緊の課題

#### ～「受講者数規模別」(学部)でみた傾向

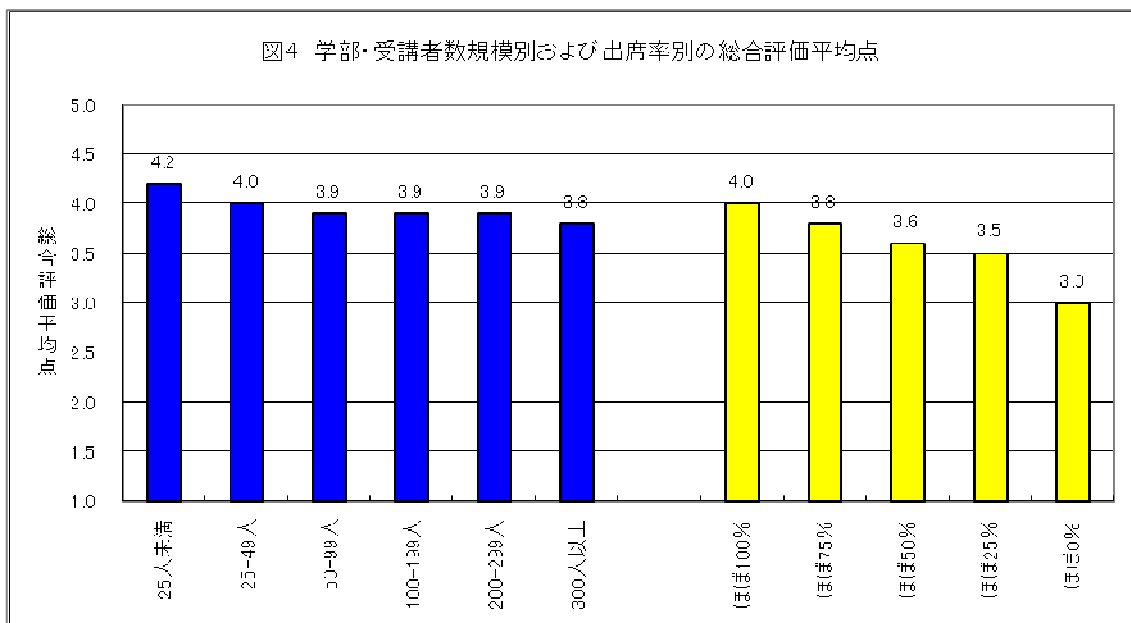
まず、講義科目が他の種類の授業とくらべ、満足度をあげることが難しい現状をみてみます。図3は授業種類別の満足度の分布(学部)を示したものです。



講義と語学と実験、演習と実技、二つのグループを比べると、山の形が異なることがわかります。

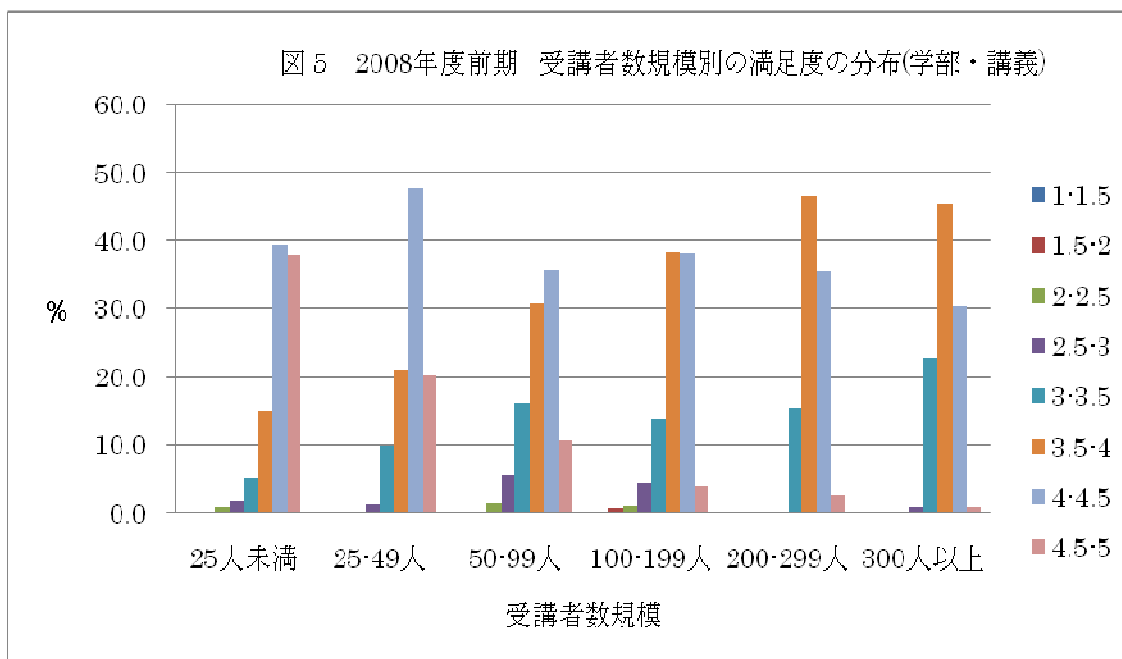
次に、講義科目の満足度と受講者数との関係を見てみます。図4は受講者数規模別・出席率別

にみた満足度を示したものです。まず受講者数規模別に見ると、受講者が多いほど満足度が低く押さえられる傾向があることがわかります。また、同様の傾向は、



「出席率」(問2)や「授業への積極的な取り組み」(問3)、「授業への興味」(問5)、「授業の理解度」(問6)でも確認することができます。さらに、「教え方の工夫」(問8)においても、受講者数規模が大きいほど評価が低い傾向があり、大規模授業を効率的に運営することの難しさをうかがうことができます。一方、出席率が低いほど学生の満足度が低くなる傾向が顕著に見られます。

受講者数規模別に見た満足度について、さらに別の角度からも見てみることにします。図5はアンケートをおこなった全授業科目のうち講義科目(1,750科目)について、各授業の満足度がどのように分布しているかを見たものです。この図から、受講者数規模の大きい授業が、高い満足度を得ることの難しさを、図4よりもはっきり確認することができます。平均値4ポイント以上の授業の割合を見てみると、25人未満の授業が77.5%あるのに対し、25-49人規模では67.9%、50-99人規模で46.3%、100-199人規模で42.0%、200-299人規模で38.1%、300人以上規模で31.1%となっています。50人以下と50人以上との間に21ポイントの差があり、「授業への興味」、「授業の理解度」、「教え方の工夫」を見ても、50人以下と以上の差は顕著です。



また、ここで確認しておきたいのは、その回答率です。参考までに表1として受講者数規模別ならびに科目種類別の回答率を載せておきました。この表は、アンケートへののべ回答者数をのべ受講者数（登録者数を用いました）で割った数値を見たものですが、この表を見ると、講義が大規模化していくにつれて、アンケートへの回答率が低下し、とりわけ300人以上の授業では、200-299人規模と比べ19ポイント以上下がる22.6%の学生しか回答していないことがわかります。この非回答者がどのような学生なのか手持ちのデータからはわかりませんが、少なくとも受講者数規模の大きい授業では、授業に対する評価が相対的に厳しいだけでなく、アンケートの回答率が極端に低いことによって、学生からの授業に対するフィードバックが不徹底なものとなっているということがわかります。

表1 受講者数規模別・科目種類別の回答率

| 項目        | 08年度  |        | 07年度  |        |       |        |
|-----------|-------|--------|-------|--------|-------|--------|
|           | 前期    |        | 後期    |        | 前期    |        |
|           | 実施授業数 | 回答率(%) | 実施授業数 | 回答率(%) | 実施授業数 | 回答率(%) |
| <総計>      | 3434  | 51.4   | 4190  | 43.1   | 3288  | 53.9   |
| <受講者数規模別> |       |        |       |        |       |        |
| 25人未満     | 1245  | 85.7   | 1160  | 71.2   | 842   | 82.9   |
| 25-49人    | 1089  | 77.6   | 1746  | 69.5   | 1342  | 80.2   |
| 50-99人    | 513   | 60.2   | 603   | 48.9   | 490   | 61.7   |
| 100-199人  | 350   | 48.7   | 406   | 38.3   | 374   | 50.3   |

|           |      |      |      |      |      |      |
|-----------|------|------|------|------|------|------|
| 200-299 人 | 118  | 41.8 | 122  | 28.2 | 121  | 41.4 |
| 300 人以上   | 119  | 22.6 | 153  | 17.7 | 119  | 26.7 |
| <科目種類別>   |      |      |      |      |      |      |
| 講義        | 1750 | 43.5 | 1909 | 32.9 | 1525 | 44.5 |
| 25 人未満    | 396  | 75   | 375  | 62   | 247  | 74.1 |
| 25-49 人   | 352  | 69.9 | 418  | 57.5 | 315  | 68.6 |
| 50-99 人   | 419  | 58.2 | 450  | 45   | 363  | 58.1 |
| 100-199 人 | 346  | 48.5 | 391  | 37.7 | 360  | 49.6 |
| 200-299 人 | 118  | 41.8 | 122  | 28.2 | 121  | 41.4 |
| 300 人以上   | 119  | 22.6 | 153  | 17.7 | 119  | 26.7 |
| 演習        | 362  | 75.9 | 503  | 64.8 | 262  | 76.4 |
| 語学        | 1158 | 84.7 | 1429 | 74.7 | 1259 | 84.8 |
| 実験        | 98   | 83.4 | 123  | 69.4 | 94   | 81.3 |
| 実技        | 66   | 76.3 | 226  | 70.9 | 148  | 78.6 |

この大規模授業に生じている悪循環を、一方的に各教員個人の「努力」の問題に帰してしまうのではなく、それ自体がある種の構造的な問題だと認識し、法人および各学部単位でその改善・解消のための議論を積極的におこなっていく必要があるように思われます。

#### 4. 自分の授業の全学的な位置を知る～「満足度」の分布状況

最後に、表 2 として各授業の満足度の分布状況を示しておきます。この表は、それぞれの教員の担当授業が、他の授業と比べてどのような位置づけにあるのかを知ってもらう目的で作成されたものです（なお、前掲の図 5 は表 2 中の「受講者数規模別（学部・講義）」の数値をもとに作成したものです）。

この表からは、学部全体の 61.3%、大学院全体の 82.7%が平均値 4 ポイント以上の満足度を得ている科目であることがわかります。

また、実技科目が、ついで演習科目がとくに高い満足度を得ていることもわかります。一方、平均値 3 ポイント未満の科目については、100 を超えます。各教学単位で、その授業をサポートしていく体制を構築していくような試みがあってもよいことは前回、前々回のご報告でも申し上げました。

表2 授業種類別・受講者数規模別の満足度の分布

|       | 全無回答 | 1-1.5 | 1.5-2 | 2-2.5 | 2.5-3 | 3-3.5 | 3.5-4 | 4-4.5 | 4.5-5 | 合計    |
|-------|------|-------|-------|-------|-------|-------|-------|-------|-------|-------|
| 学部全体  | 0.0  | 0.0   | 0.1   | 0.7   | 2.5   | 9.9   | 25.5  | 40.2  | 21.1  | 100.0 |
| (授業数) | 1    | 0     | 3     | 24    | 87    | 339   | 874   | 1,381 | 725   | 3,434 |
| 大学院全  | 0.0  | 0.0   | 0.0   | 0.0   | 0.6   | 4.2   | 12.5  | 45.5  | 37.2  | 100.0 |
| (授業数) | 0    | 0     | 0     | 0     | 2     | 13    | 39    | 142   | 116   | 312   |

<授業種類別(学部)>

|       |     |     |     |     |     |      |      |      |      |       |
|-------|-----|-----|-----|-----|-----|------|------|------|------|-------|
| 講義    | 0.0 | 0.0 | 0.1 | 0.7 | 2.9 | 12.3 | 28.8 | 39.1 | 16.1 | 100.0 |
| (授業数) | 0   | 0   | 2   | 12  | 50  | 215  | 504  | 685  | 282  | 1750  |
| 演習    | 0.0 | 0.0 | 0.0 | 1.1 | 1.1 | 8.0  | 16.3 | 34.5 | 39.0 | 100.0 |
| (授業数) | 0   | 0   | 0   | 4   | 4   | 29   | 59   | 125  | 141  | 362   |
| 語学    | 0.0 | 0.0 | 0.1 | 0.6 | 2.6 | 7.8  | 24.1 | 43.9 | 21.0 | 100.0 |
| (授業数) | 0   | 0   | 1   | 7   | 30  | 90   | 279  | 508  | 243  | 1158  |
| 実験    | 1.0 | 0.0 | 0.0 | 1.0 | 3.1 | 4.1  | 30.6 | 48.0 | 12.2 | 100.0 |
| (授業数) | 1   | 0   | 0   | 1   | 3   | 4    | 30   | 47   | 12   | 98    |
| 実技    | 0.0 | 0.0 | 0.0 | 0.0 | 0.0 | 1.5  | 3.0  | 24.2 | 71.2 | 100.0 |
| (授業数) | 0   | 0   | 0   | 0   | 0   | 1    | 2    | 16   | 47   | 66    |

<受講者数規模別(学部・講義)>

|          |     |     |     |     |     |      |      |      |      |       |
|----------|-----|-----|-----|-----|-----|------|------|------|------|-------|
| 25人未満    | 0.0 | 0.0 | 0.0 | 0.8 | 1.8 | 5.1  | 14.9 | 39.6 | 37.9 | 100.0 |
| (授業数)    | 0   | 0   | 0   | 3   | 7   | 20   | 59   | 157  | 150  | 396   |
| 25-49人   | 0.0 | 0.0 | 0.0 | 0.0 | 1.1 | 9.9  | 21.0 | 47.7 | 20.2 | 100.0 |
| (授業数)    | 0   | 0   | 0   | 0   | 4   | 35   | 74   | 168  | 71   | 352   |
| 50-99人   | 0.0 | 0.0 | 0.0 | 1.4 | 5.5 | 16.0 | 30.8 | 35.8 | 10.5 | 100.0 |
| (授業数)    | 0   | 0   | 0   | 6   | 23  | 67   | 129  | 150  | 44   | 419   |
| 100-199人 | 0.0 | 0.0 | 0.6 | 0.9 | 4.3 | 13.9 | 38.4 | 38.2 | 3.8  | 100.0 |
| (授業数)    | 0   | 0   | 2   | 3   | 15  | 48   | 133  | 132  | 13   | 346   |
| 200-299人 | 0.0 | 0.0 | 0.0 | 0.0 | 0.0 | 15.3 | 46.6 | 35.6 | 2.5  | 100.0 |
| (授業数)    | 0   | 0   | 0   | 0   | 0   | 18   | 55   | 42   | 3    | 118   |
| 300人以上   | 0.0 | 0.0 | 0.0 | 0.0 | 0.8 | 22.7 | 45.4 | 30.3 | 0.8  | 100.0 |

本集計結果をもとに、学部等各教学単位で組織的な議論が展開されることを期待しております。また、教学単位ごとの集計も、ご依頼があればFD推進センターで作成いたしますので、積極的にご活用ください。

**<付属統計表> 全学集計結果の概要(2004年度前期～2008年度前期)**

この授業を履修した理由を教えてください(複数回答可)。

| 区分                | 実施<br>授業数 | 回答者数    | 1.                     | 2.                               | 3.                    | 4.           | 5.                         | 6.  | 計     |  |
|-------------------|-----------|---------|------------------------|----------------------------------|-----------------------|--------------|----------------------------|-----|-------|--|
|                   |           |         | 必須科目・<br>選択必修<br>科目だから | シラバスを見<br>て授業内容に<br>関心を持った<br>から | 先輩・友人<br>に薦めら<br>れたから | 時間割の<br>都合から | 単位がと<br>りやすいと<br>思ったか<br>ら | その他 |       |  |
| <b>&lt;学部&gt;</b> |           |         |                        |                                  |                       |              |                            |     |       |  |
| 04前期              | 2,913     | 122,462 | 40.6                   | 24.8                             | 4.0                   | 22.2         | 6.3                        | 3.1 | 100.0 |  |
| 04後期              | 4,346     | 141,227 | 42.4                   | 24.9                             | 3.6                   | 19.1         | 5.3                        | 2.5 | 100.0 |  |
| 05前期              | 3,151     | 123,621 | 49.4                   | 26.8                             | 5.0                   | 23.6         | 7.2                        | 3.4 | 100.0 |  |
| 05後期              | 4,081     | 118,292 | 54.9                   | 26.1                             | 4.0                   | 21.0         | 6.3                        | 2.9 | 100.0 |  |
| 06前期              | 3,254     | 117,845 | 51.7                   | 26.3                             | 4.8                   | 22.8         | 7.3                        | 3.2 | 100.0 |  |
| 06後期              | 4,133     | 115,126 | 55.3                   | 24.6                             | 4.1                   | 19.9         | 6.5                        | 2.7 | 100.0 |  |
| 07前期              | 3,288     | 123,051 | 51.2                   | 26.4                             | 5.0                   | 22.2         | 7.9                        | 3.0 | 100.0 |  |
| 07後期              | 4,190     | 120,281 | 55.3                   | 25.1                             | 4.1                   | 19.9         | 6.8                        | 2.6 | 100.0 |  |
| 08前期              | 3,434     | 117,084 | 46.4                   | 30.8                             | 5.5                   | 24.0         | 7.4                        | 3.3 | 100.0 |  |

あなたはこの授業にどの程度出席しましたか。

| 区分                | 実施授業<br>数 | 回答者数    | 5.     | 4.    | 3.    | 2.    | 1.   | 無回答 | 計     | 有効回答<br>の平均値 |
|-------------------|-----------|---------|--------|-------|-------|-------|------|-----|-------|--------------|
|                   |           |         | ほぼ100% | ほぼ75% | ほぼ50% | ほぼ25% | ほぼ0% |     |       |              |
| <b>&lt;学部&gt;</b> |           |         |        |       |       |       |      |     |       |              |
| 04前期              | 2,913     | 122,462 | 64.9   | 22.1  | 6.2   | 2.9   | 0.9  | 2.9 | 100.0 | 87.9         |
| 04後期              | 4,346     | 141,227 | 57.2   | 28.0  | 7.6   | 2.9   | 0.8  | 3.4 | 100.0 | 85.7         |
| 05前期              | 3,151     | 123,621 | 65.8   | 23.1  | 5.8   | 2.8   | 0.9  | 1.6 | 100.0 | 88.1         |
| 05後期              | 4,081     | 118,292 | 60.7   | 29.0  | 6.9   | 2.4   | 0.7  | 0.3 | 100.0 | 86.8         |
| 06前期              | 3,254     | 117,845 | 67.1   | 24.0  | 5.2   | 2.2   | 0.7  | 0.9 | 100.0 | 89.1         |
| 06後期              | 4,133     | 115,126 | 59.4   | 29.7  | 6.5   | 2.2   | 0.7  | 1.4 | 100.0 | 86.8         |
| 07前期              | 3,288     | 123,051 | 69.7   | 23.0  | 4.5   | 1.6   | 0.5  | 0.7 | 100.0 | 90.3         |
| 07後期              | 4,190     | 120,281 | 61.6   | 30.2  | 5.6   | 1.8   | 0.6  | 0.3 | 100.0 | 87.7         |
| 08前期              | 3,434     | 117,084 | 69.4   | 23.8  | 4.3   | 1.5   | 0.5  | 0.5 | 100.0 | 90.3         |

回答選択肢(単位:%)

| 区分 | 実施<br>授業数 | 回答者数 | 5.           | 4.        | 3.            | 2.        | 1.            | 無回答 | 計 | 有効回答<br>の平均点 |
|----|-----------|------|--------------|-----------|---------------|-----------|---------------|-----|---|--------------|
|    |           |      | 大いに<br>そうである | そうで<br>ある | どちらとも<br>いえない | そうで<br>ない | まったく<br>そうでない |     |   |              |

あなたはこの授業に積極的に取り組みましたか。

|                   |       |         |      |      |      |     |     |     |       |     |
|-------------------|-------|---------|------|------|------|-----|-----|-----|-------|-----|
| <b>&lt;学部&gt;</b> |       |         |      |      |      |     |     |     |       |     |
| 04前期              | 2,913 | 122,462 | 20.8 | 38.4 | 25.3 | 9.2 | 3.4 | 3.0 | 100.0 | 3.7 |
| 04後期              | 4,346 | 141,227 | 22.5 | 39.5 | 23.7 | 8.0 | 2.8 | 3.5 | 100.0 | 3.7 |
| 05前期              | 3,151 | 123,621 | 24.2 | 40.6 | 23.1 | 7.4 | 2.8 | 1.9 | 100.0 | 3.8 |
| 05後期              | 4,081 | 118,292 | 25.9 | 42.5 | 22.0 | 6.6 | 2.3 | 0.6 | 100.0 | 3.8 |
| 06前期              | 3,254 | 117,845 | 26.9 | 41.2 | 22.1 | 6.0 | 2.3 | 1.4 | 100.0 | 3.9 |
| 06後期              | 4,133 | 115,126 | 28.0 | 41.0 | 20.4 | 5.6 | 2.1 | 2.9 | 100.0 | 3.9 |
| 07前期              | 3,288 | 123,051 | 29.8 | 41.4 | 20.6 | 5.2 | 2.0 | 1.1 | 100.0 | 3.9 |
| 07後期              | 4,190 | 120,281 | 30.8 | 41.9 | 19.7 | 5.0 | 1.9 | 0.7 | 100.0 | 4.0 |
| 08前期              | 3,434 | 117,084 | 30.9 | 42.0 | 19.4 | 4.6 | 1.8 | 1.3 | 100.0 | 4.0 |



| 区分                                 | 実施<br>授業数 | 回答者数    | 回答選択肢 (単位:%)       |                 |                     |                 |                     | 無回答  | 計     | 有効回答<br>の平均点 |
|------------------------------------|-----------|---------|--------------------|-----------------|---------------------|-----------------|---------------------|------|-------|--------------|
|                                    |           |         | 5.<br>大いに<br>そうである | 4.<br>そうで<br>ある | 3.<br>どちらとも<br>いえない | 2.<br>そうで<br>ない | 1.<br>まったく<br>そうでない |      |       |              |
| <b>あなたはこの授業に積極的に取り組みましたか。(つづき)</b> |           |         |                    |                 |                     |                 |                     |      |       |              |
| <b>&lt;大学院&gt;</b>                 |           |         |                    |                 |                     |                 |                     |      |       |              |
| 04前期                               | 210       | 2,566   | 28.4               | 41.9            | 17.3                | 4.2             | 0.4                 | 7.8  | 100.0 | 4.0          |
| 04後期                               | 270       | 2,510   | 30.3               | 43.1            | 13.0                | 2.6             | 0.2                 | 10.8 | 100.0 | 4.1          |
| 05前期                               | 305       | 3,905   | 31.8               | 48.2            | 15.5                | 3.3             | 0.8                 | 0.4  | 100.0 | 4.1          |
| 05後期                               | 283       | 2,850   | 31.1               | 48.0            | 16.5                | 2.9             | 1.1                 | 0.4  | 100.0 | 4.1          |
| 06前期                               | 325       | 4,070   | 31.6               | 46.1            | 17.1                | 3.0             | 1.0                 | 1.1  | 100.0 | 4.1          |
| 06後期                               | 304       | 2,897   | 37.3               | 44.3            | 14.2                | 2.3             | 0.8                 | 1.1  | 100.0 | 4.2          |
| 07前期                               | 329       | 4,283   | 37.6               | 44.3            | 14.1                | 2.8             | 0.6                 | 0.7  | 100.0 | 4.2          |
| 07後期                               | 326       | 3,098   | 38.7               | 44.5            | 12.6                | 2.5             | 1.1                 | 0.5  | 100.0 | 4.2          |
| 08前期                               | 312       | 3,699   | 40.8               | 43.0            | 12.7                | 2.2             | 0.8                 | 0.5  | 100.0 | 4.2          |
| <b>この授業の内容に興味を持ってましたか。</b>         |           |         |                    |                 |                     |                 |                     |      |       |              |
| <b>&lt;学部&gt;</b>                  |           |         |                    |                 |                     |                 |                     |      |       |              |
| 04前期                               | 2,913     | 122,462 | 20.3               | 38.1            | 24.6                | 8.8             | 5.2                 | 3.0  | 100.0 | 3.6          |
| 04後期                               | 4,346     | 141,227 | 22.6               | 39.4            | 23.1                | 7.4             | 4.1                 | 3.4  | 100.0 | 3.7          |
| 05前期                               | 3,151     | 123,621 | 24.1               | 39.8            | 22.7                | 7.2             | 4.2                 | 1.9  | 100.0 | 3.7          |
| 05後期                               | 4,081     | 118,292 | 26.7               | 41.6            | 21.4                | 6.3             | 3.4                 | 0.7  | 100.0 | 3.8          |
| 06前期                               | 3,254     | 117,845 | 26.7               | 42.3            | 20.9                | 5.9             | 3.1                 | 1.0  | 100.0 | 3.8          |
| 06後期                               | 4,133     | 115,126 | 29.1               | 42.6            | 19.0                | 5.2             | 2.7                 | 1.4  | 100.0 | 3.9          |
| 07前期                               | 3,288     | 123,051 | 29.4               | 42.2            | 19.5                | 5.2             | 2.9                 | 0.9  | 100.0 | 3.9          |
| 07後期                               | 4,190     | 120,281 | 31.3               | 42.7            | 18.3                | 4.8             | 2.5                 | 0.5  | 100.0 | 4.0          |
| 08前期                               | 3,434     | 117,084 | 31.0               | 42.7            | 18.2                | 4.8             | 2.7                 | 0.6  | 100.0 | 4.0          |
| <b>&lt;大学院&gt;</b>                 |           |         |                    |                 |                     |                 |                     |      |       |              |
| 04前期                               | 210       | 2,566   | 34.4               | 40.3            | 13.0                | 3.2             | 1.5                 | 7.7  | 100.0 | 4.1          |
| 04後期                               | 270       | 2,510   | 39.6               | 38.0            | 9.2                 | 2.1             | 0.4                 | 10.8 | 100.0 | 4.3          |
| 05前期                               | 305       | 3,905   | 39.7               | 42.8            | 13.1                | 2.8             | 1.0                 | 0.5  | 100.0 | 4.2          |
| 05後期                               | 283       | 2,850   | 41.2               | 41.4            | 12.5                | 2.9             | 1.6                 | 0.4  | 100.0 | 4.2          |
| 06前期                               | 325       | 4,070   | 37.0               | 46.4            | 12.0                | 2.7             | 1.1                 | 0.8  | 100.0 | 4.2          |
| 06後期                               | 304       | 2,897   | 43.2               | 43.4            | 9.9                 | 1.9             | 0.9                 | 0.7  | 100.0 | 4.3          |
| 07前期                               | 329       | 4,283   | 43.4               | 42.5            | 10.7                | 2.2             | 0.8                 | 0.4  | 100.0 | 4.3          |
| 07後期                               | 326       | 3,098   | 44.9               | 41.6            | 9.8                 | 2.1             | 1.3                 | 0.3  | 100.0 | 4.3          |
| 08前期                               | 312       | 3,699   | 45.2               | 42.9            | 8.8                 | 2.1             | 0.8                 | 0.2  | 100.0 | 4.3          |
| <b>この授業の内容は理解できましたか。</b>           |           |         |                    |                 |                     |                 |                     |      |       |              |
| <b>&lt;学部&gt;</b>                  |           |         |                    |                 |                     |                 |                     |      |       |              |
| 04前期                               | 2,913     | 122,462 | 13.7               | 38.0            | 27.5                | 11.6            | 6.1                 | 3.1  | 100.0 | 3.4          |
| 04後期                               | 4,346     | 141,227 | 16.8               | 39.4            | 26.2                | 9.6             | 4.5                 | 3.5  | 100.0 | 3.6          |
| 05前期                               | 3,151     | 123,621 | 17.8               | 40.9            | 25.3                | 8.6             | 4.6                 | 2.8  | 100.0 | 3.6          |
| 05後期                               | 4,081     | 118,292 | 20.7               | 43.0            | 23.8                | 7.3             | 3.7                 | 1.4  | 100.0 | 3.7          |
| 06前期                               | 3,254     | 117,845 | 21.1               | 41.7            | 24.3                | 8.0             | 3.7                 | 1.1  | 100.0 | 3.7          |
| 06後期                               | 4,133     | 115,126 | 24.1               | 42.1            | 22.4                | 6.8             | 3.1                 | 1.4  | 100.0 | 3.8          |
| 07前期                               | 3,288     | 123,051 | 23.8               | 41.8            | 23.0                | 7.1             | 3.3                 | 1.0  | 100.0 | 3.8          |
| 07後期                               | 4,190     | 120,281 | 26.2               | 42.1            | 21.6                | 6.5             | 3.0                 | 0.6  | 100.0 | 3.8          |
| 08前期                               | 3,434     | 117,084 | 25.0               | 42.1            | 22.4                | 6.7             | 3.0                 | 0.7  | 100.0 | 3.8          |

| 区分   | 実施<br>授業数 | 回答者数    | 回答選択肢 (単位:%)       |                 |                     |                 |                     |      | 計     | 有効回答<br>の平均点 |
|--|-----------|---------|--------------------|-----------------|---------------------|-----------------|---------------------|------|-------|--------------|
|  |           |         | 5.<br>大いに<br>そうである | 4.<br>そうで<br>ある | 3.<br>どちらとも<br>いえない | 2.<br>そうで<br>ない | 1.<br>まったく<br>そうでない | 無回答  |       |              |
| <b>この授業の内容は理解できましたか。(つづき)</b>                  |           |         |                    |                 |                     |                 |                     |      |       |              |
| <b>&lt;大学院&gt;</b>                             |           |         |                    |                 |                     |                 |                     |      |       |              |
| 04前期   | 210       | 2,566   | 19.0               | 44.5            | 20.0                | 6.7             | 2.1                 | 7.7  | 100.0 | 3.8          |
| 04後期   | 270       | 2,510   | 21.8               | 46.8            | 16.1                | 3.9             | 0.7                 | 10.8 | 100.0 | 4.0          |
| 05前期   | 305       | 3,905   | 22.2               | 49.9            | 20.9                | 5.1             | 1.3                 | 0.6  | 100.0 | 3.9          |
| 05後期   | 283       | 2,850   | 25.9               | 49.1            | 17.9                | 5.0             | 1.6                 | 0.6  | 100.0 | 3.9          |
| 06前期   | 325       | 4,070   | 21.3               | 48.5            | 18.8                | 4.7             | 1.6                 | 5.0  | 100.0 | 3.9          |
| 06後期   | 304       | 2,897   | 28.2               | 47.9            | 18.4                | 3.8             | 1.0                 | 0.7  | 100.0 | 4.0          |
| 07前期   | 329       | 4,283   | 29.2               | 47.3            | 17.0                | 5.0             | 1.1                 | 0.4  | 100.0 | 4.0          |
| 07後期   | 326       | 3,098   | 31.3               | 46.8            | 16.0                | 3.9             | 1.6                 | 0.4  | 100.0 | 4.0          |
| 08前期   | 312       | 3,699   | 30.2               | 48.0            | 17.0                | 3.6             | 1.0                 | 0.2  | 100.0 | 4.0          |
| <b>この授業の教え方は熱意が感じられるものでしたか。</b>                |           |         |                    |                 |                     |                 |                     |      |       |              |
| <b>&lt;学部&gt;</b>                              |           |         |                    |                 |                     |                 |                     |      |       |              |
| 04前期   | 2,913     | 122,462 | 25.0               | 38.8            | 22.9                | 6.2             | 4.1                 | 3.1  | 100.0 | 3.8          |
| 04後期   | 4,346     | 141,227 | 27.5               | 39.9            | 21.3                | 4.9             | 3.0                 | 3.5  | 100.0 | 3.9          |
| 05前期   | 3,151     | 123,621 | 28.8               | 42.0            | 20.6                | 4.2             | 2.6                 | 1.8  | 100.0 | 3.9          |
| 05後期   | 4,081     | 118,292 | 32.3               | 43.3            | 18.4                | 3.5             | 2.0                 | 0.5  | 100.0 | 4.0          |
| 06前期   | 3,254     | 117,845 | 31.4               | 43.7            | 18.0                | 3.3             | 2.1                 | 1.5  | 100.0 | 4.0          |
| 06後期   | 4,133     | 115,126 | 34.4               | 43.5            | 16.1                | 2.8             | 1.7                 | 1.5  | 100.0 | 4.1          |
| 07前期   | 3,288     | 123,051 | 33.9               | 43.4            | 16.6                | 2.9             | 1.9                 | 1.3  | 100.0 | 4.1          |
| 07後期   | 4,190     | 120,281 | 36.7               | 43.2            | 15.0                | 2.5             | 1.7                 | 0.8  | 100.0 | 4.1          |
| 08前期   | 3,434     | 117,084 | 36.0               | 43.5            | 15.1                | 2.7             | 1.8                 | 0.9  | 100.0 | 4.1          |
| <b>&lt;大学院&gt;</b>                             |           |         |                    |                 |                     |                 |                     |      |       |              |
| 04前期   | 210       | 2,566   | 36.6               | 40.1            | 11.9                | 2.5             | 1.2                 | 7.8  | 100.0 | 4.2          |
| 04後期   | 270       | 2,510   | 42.0               | 36.1            | 9.2                 | 1.7             | 0.4                 | 10.7 | 100.0 | 4.3          |
| 05前期   | 305       | 3,905   | 44.5               | 40.5            | 11.0                | 2.4             | 1.1                 | 0.6  | 100.0 | 4.3          |
| 05後期   | 283       | 2,850   | 44.0               | 40.9            | 10.2                | 2.9             | 1.4                 | 0.6  | 100.0 | 4.2          |
| 06前期   | 325       | 4,070   | 40.7               | 42.5            | 12.5                | 2.3             | 1.1                 | 1.1  | 100.0 | 4.2          |
| 06後期   | 304       | 2,897   | 43.7               | 42.0            | 10.8                | 1.8             | 1.0                 | 0.7  | 100.0 | 4.3          |
| 07前期   | 329       | 4,283   | 45.0               | 40.6            | 11.0                | 2.0             | 1.0                 | 0.4  | 100.0 | 4.3          |
| 07後期   | 326       | 3,098   | 47.9               | 38.8            | 9.6                 | 2.0             | 1.4                 | 0.4  | 100.0 | 4.3          |
| 08前期   | 312       | 3,699   | 48.9               | 38.6            | 9.6                 | 1.7             | 0.8                 | 0.2  | 100.0 | 4.3          |
| <b>この授業の内容は、高度職業人を目指すキャリア形成にとって意義が認められますか。</b> |           |         |                    |                 |                     |                 |                     |      |       |              |
| <b>&lt;大学院&gt;</b>                             |           |         |                    |                 |                     |                 |                     |      |       |              |
| 05前期   | 305       | 3,905   | 32.3               | 37.4            | 15.3                | 2.4             | 1.7                 | 10.8 | 100.0 | 4.1          |
| 05後期   | 283       | 2,850   | 34.6               | 37.5            | 13.3                | 2.6             | 2.1                 | 9.9  | 100.0 | 4.1          |
| 06前期   | 325       | 4,070   | 33.8               | 44.2            | 16.2                | 3.2             | 1.5                 | 1.2  | 100.0 | 4.1          |
| 06後期   | 304       | 2,897   | 40.4               | 42.5            | 12.9                | 2.1             | 1.3                 | 0.9  | 100.0 | 4.2          |
| 07前期   | 329       | 4,283   | 40.7               | 41.2            | 14.0                | 2.3             | 1.3                 | 0.5  | 100.0 | 4.2          |
| 07後期   | 326       | 3,098   | 42.7               | 39.8            | 12.7                | 2.6             | 1.7                 | 0.5  | 100.0 | 4.2          |
| 08前期   | 312       | 3,699   | 42.9               | 40.7            | 12.5                | 2.5             | 1.1                 | 0.3  | 100.0 | 4.2          |

| 区分                                    | 実施<br>授業数 | 回答者数    | 回答選択肢 (単位:%)           |                 |                     |                 |                         | 無回答  | 計     | 有効回答<br>の平均点 |
|---------------------------------------|-----------|---------|------------------------|-----------------|---------------------|-----------------|-------------------------|------|-------|--------------|
|                                       |           |         | 5.<br>大いに<br>そうであ<br>る | 4.<br>そうで<br>ある | 3.<br>どちらとも<br>いえない | 2.<br>そうで<br>ない | 1.<br>まったく<br>そうでな<br>い |      |       |              |
| <b>この授業で履修の専門分野に関する有用な知識が得られましたか。</b> |           |         |                        |                 |                     |                 |                         |      |       |              |
| <b>&lt;大学院&gt;</b>                    |           |         |                        |                 |                     |                 |                         |      |       |              |
| 05前期                                  | 305       | 3,905   | 36.2                   | 44.2            | 14.9                | 2.8             | 1.3                     | 0.6  | 100.0 | 4.1          |
| 05後期                                  | 283       | 2,850   | 38.1                   | 43.4            | 13.1                | 3.1             | 1.8                     | 0.5  | 100.0 | 4.1          |
| 06前期                                  | 325       | 4,070   | 31.1                   | 47.6            | 15.5                | 3.0             | 1.4                     | 1.3  | 100.0 | 4.1          |
| 06後期                                  | 304       | 2,897   | 37.5                   | 45.2            | 12.9                | 2.4             | 1.0                     | 1.1  | 100.0 | 4.2          |
| 07前期                                  | 329       | 4,283   | 37.6                   | 44.9            | 13.2                | 2.5             | 1.0                     | 0.7  | 100.0 | 4.2          |
| 07後期                                  | 326       | 3,098   | 41.1                   | 43.2            | 11.6                | 1.9             | 1.5                     | 0.7  | 100.0 | 4.2          |
| 08前期                                  | 312       | 3,699   | 39.5                   | 45.4            | 11.4                | 2.2             | 0.8                     | 0.7  | 100.0 | 4.2          |
| <b>この授業の教え方はわかりやすく工夫されていましたか。</b>     |           |         |                        |                 |                     |                 |                         |      |       |              |
| <b>&lt;学部&gt;</b>                     |           |         |                        |                 |                     |                 |                         |      |       |              |
| 04前期                                  | 2,913     | 122,462 | 17.0                   | 33.7            | 29.6                | 10.3            | 6.2                     | 3.2  | 100.0 | 3.5          |
| 04後期                                  | 4,346     | 141,227 | 20.2                   | 36.0            | 27.4                | 8.3             | 4.6                     | 3.6  | 100.0 | 3.6          |
| 05前期                                  | 3,151     | 123,621 | 22.6                   | 36.5            | 26.4                | 8.1             | 4.6                     | 1.8  | 100.0 | 3.7          |
| 05後期                                  | 4,081     | 118,292 | 26.3                   | 38.6            | 24.2                | 6.8             | 3.6                     | 0.6  | 100.0 | 3.8          |
| 06前期                                  | 3,254     | 117,845 | 25.1                   | 39.1            | 23.8                | 6.7             | 3.7                     | 1.6  | 100.0 | 3.8          |
| 06後期                                  | 4,133     | 115,126 | 28.6                   | 39.8            | 21.3                | 5.7             | 3.0                     | 1.6  | 100.0 | 3.9          |
| 07前期                                  | 3,288     | 123,051 | 27.9                   | 39.5            | 22.1                | 5.8             | 3.3                     | 1.4  | 100.0 | 3.8          |
| 07後期                                  | 4,190     | 120,281 | 31.0                   | 39.9            | 20.3                | 5.0             | 2.9                     | 0.9  | 100.0 | 3.9          |
| 08前期                                  | 3,434     | 117,084 | 29.9                   | 40.0            | 20.6                | 5.5             | 3.1                     | 0.9  | 100.0 | 3.9          |
| <b>&lt;大学院&gt;</b>                    |           |         |                        |                 |                     |                 |                         |      |       |              |
| 04前期                                  | 210       | 2,566   | 24.8                   | 39.2            | 20.2                | 5.5             | 2.3                     | 8.0  | 100.0 | 3.9          |
| 04後期                                  | 270       | 2,510   | 30.8                   | 38.6            | 15.3                | 3.1             | 1.3                     | 10.9 | 100.0 | 4.1          |
| 06前期                                  | 325       | 4,070   | 30.2                   | 43.4            | 18.5                | 4.4             | 2.1                     | 1.3  | 100.0 | 4.0          |
| 06後期                                  | 304       | 2,897   | 35.3                   | 41.4            | 17.2                | 3.6             | 1.4                     | 1.2  | 100.0 | 4.1          |
| 07前期                                  | 329       | 4,283   | 36.7                   | 40.3            | 16.6                | 3.9             | 1.8                     | 0.8  | 100.0 | 4.1          |
| 07後期                                  | 326       | 3,098   | 39.7                   | 40.3            | 13.5                | 3.7             | 2.1                     | 0.8  | 100.0 | 4.1          |
| 08前期                                  | 312       | 3,699   | 38.9                   | 40.6            | 14.9                | 3.4             | 1.4                     | 0.8  | 100.0 | 4.1          |
| <b>この授業は総合的に見て満足できるものでしたか。</b>        |           |         |                        |                 |                     |                 |                         |      |       |              |
| <b>&lt;学部&gt;</b>                     |           |         |                        |                 |                     |                 |                         |      |       |              |
| 04前期                                  | 2,913     | 122,462 | 18.6                   | 36.8            | 26.4                | 9.5             | 5.6                     | 3.1  | 100.0 | 3.5          |
| 04後期                                  | 4,346     | 141,227 | 21.7                   | 38.9            | 24.3                | 7.4             | 4.2                     | 3.5  | 100.0 | 3.7          |
| 05前期                                  | 3,151     | 123,621 | 21.6                   | 37.4            | 23.0                | 7.0             | 4.3                     | 6.6  | 100.0 | 3.7          |
| 05後期                                  | 4,081     | 118,292 | 25.4                   | 39.9            | 20.9                | 5.9             | 3.5                     | 4.5  | 100.0 | 3.8          |
| 06前期                                  | 3,254     | 117,845 | 24.3                   | 39.0            | 19.9                | 5.2             | 3.1                     | 8.5  | 100.0 | 3.8          |
| 06後期                                  | 4,133     | 115,126 | 27.9                   | 39.2            | 17.8                | 4.4             | 2.4                     | 8.2  | 100.0 | 3.9          |
| 07前期                                  | 3,288     | 123,051 | 26.3                   | 38.4            | 17.9                | 4.6             | 2.5                     | 10.3 | 100.0 | 3.9          |
| 07後期                                  | 4,190     | 120,281 | 29.5                   | 38.5            | 16.5                | 3.8             | 2.3                     | 9.3  | 100.0 | 4.0          |
| 08前期                                  | 3,434     | 117,084 | 27.7                   | 38.3            | 16.5                | 4.0             | 2.4                     | 11.2 | 100.0 | 4.0          |
| <b>&lt;大学院&gt;</b>                    |           |         |                        |                 |                     |                 |                         |      |       |              |
| 04前期                                  | 210       | 2,566   | 28.6                   | 40.8            | 15.9                | 4.3             | 2.5                     | 7.8  | 100.0 | 4.0          |
| 04後期                                  | 270       | 2,510   | 34.7                   | 38.9            | 11.2                | 3.3             | 1.0                     | 10.8 | 100.0 | 4.2          |
| 05前期                                  | 305       | 3,905   | 36.6                   | 42.1            | 12.8                | 3.7             | 1.8                     | 3.0  | 100.0 | 4.1          |
| 05後期                                  | 283       | 2,850   | 37.1                   | 41.3            | 11.8                | 3.6             | 2.2                     | 3.9  | 100.0 | 4.1          |
| 06前期                                  | 325       | 4,070   | 31.0                   | 41.8            | 12.9                | 3.5             | 1.6                     | 9.3  | 100.0 | 4.1          |
| 06後期                                  | 304       | 2,897   | 37.1                   | 37.9            | 11.6                | 2.5             | 1.5                     | 9.3  | 100.0 | 4.2          |
| 07前期                                  | 329       | 4,283   | 37.2                   | 39.3            | 11.4                | 2.8             | 1.3                     | 8.0  | 100.0 | 4.2          |
| 07後期                                  | 326       | 3,098   | 39.3                   | 36.4            | 10.5                | 2.7             | 1.7                     | 9.5  | 100.0 | 4.2          |
| 08前期                                  | 312       | 3,699   | 39.5                   | 39.2            | 10.2                | 2.4             | 1.1                     | 7.6  | 100.0 | 4.2          |

