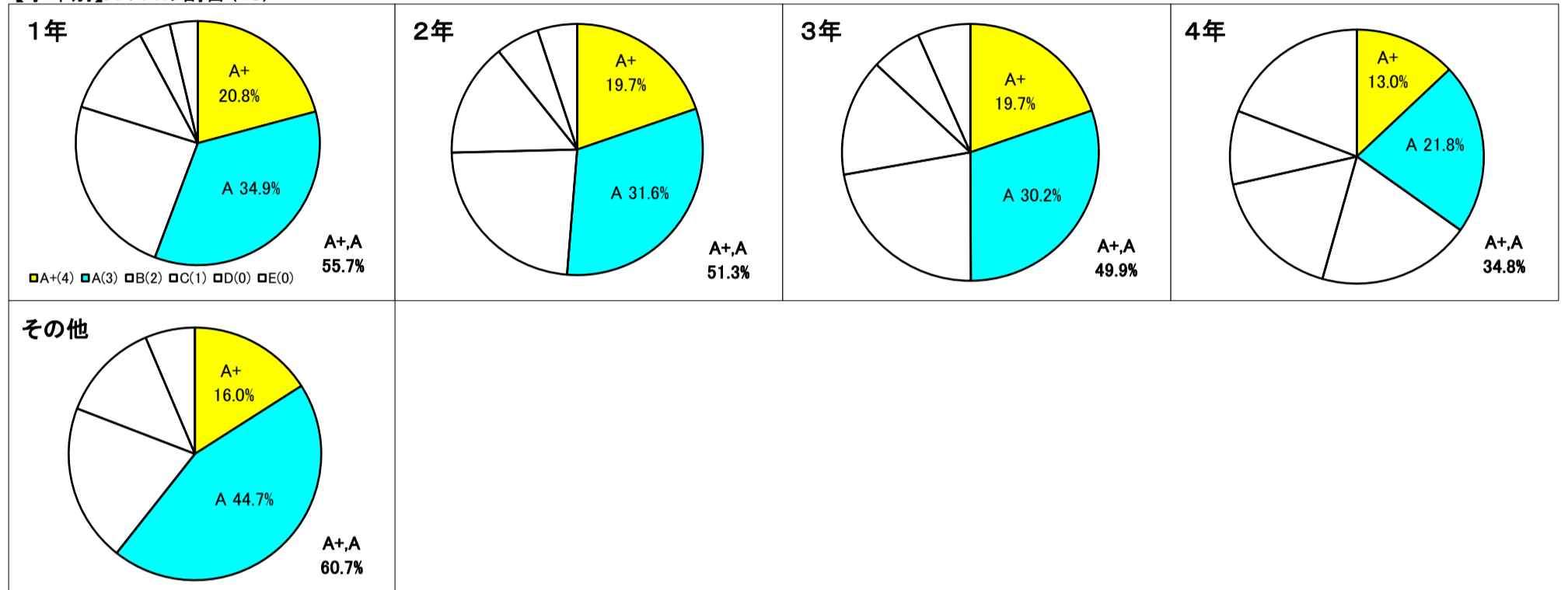


2017年度春学期全学GPCA集計表(学部、大学院、専門職大学院)

全学GPCA集計表(学部)

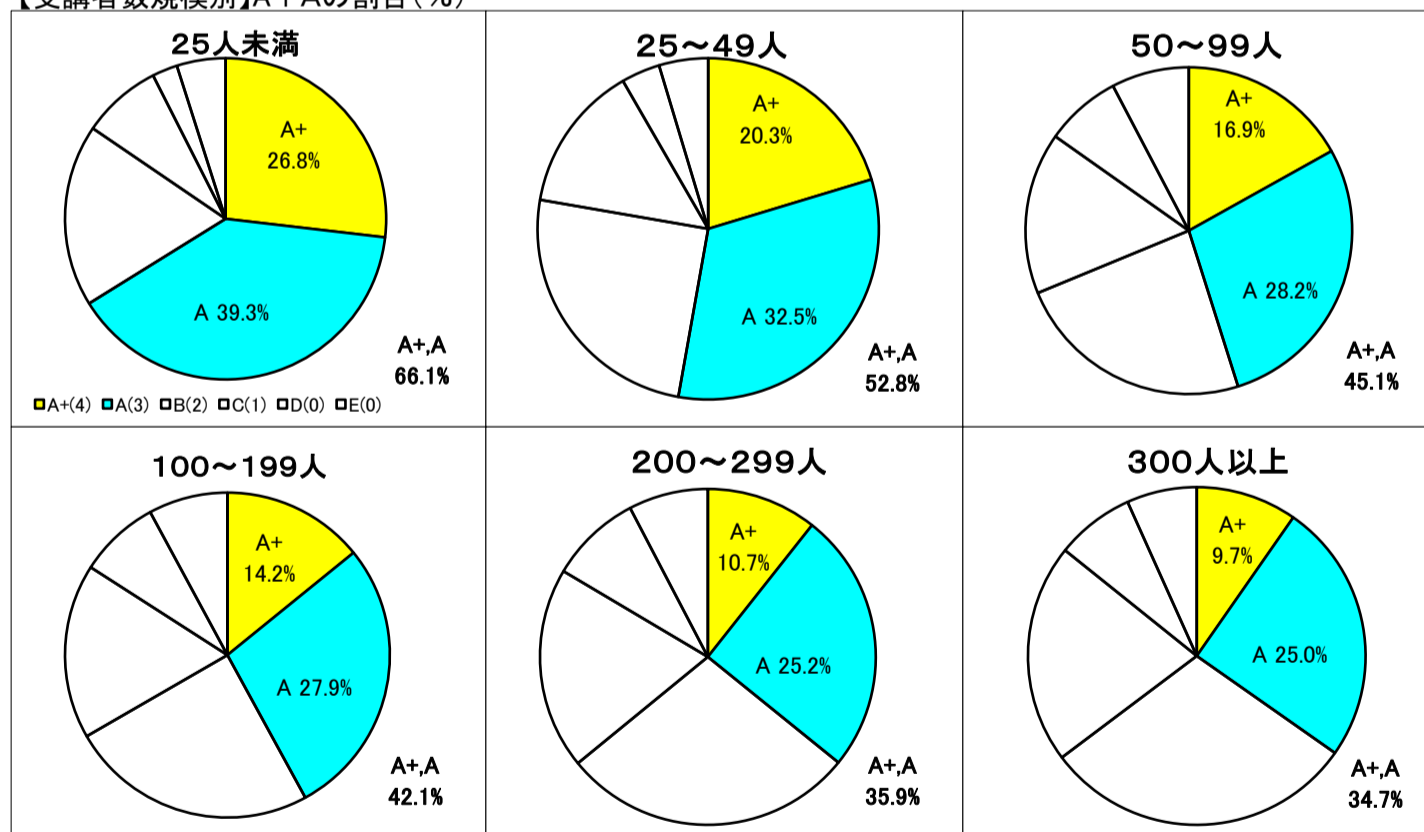
	サンプル数	評価分布(%)						合計	標準偏差(標本)	GPCA	
		A+(4)	A(3)	B(2)	C(1)	D(0)	E(0)				
全授業	5,020	21.6	34.1	22.2	12.3	4.3	5.6	100.0	0.63	2.59	
学年別	1年	2,468	20.8	34.9	24.1	12.4	4.1	3.7	100.0	0.63	2.58
	2年	2,997	19.7	31.6	23.3	14.6	5.6	5.1	100.0	0.78	2.47
	3年	2,652	19.7	30.2	22.3	14.7	6.4	6.7	100.0	0.84	2.43
	4年	2,025	13.0	21.8	19.6	17.1	9.4	19.2	100.0	0.96	2.10
	その他	47	16.0	44.7	20.2	12.8	6.4	0.0	100.0	1.06	2.51

【学年別】A+Aの割合(%)



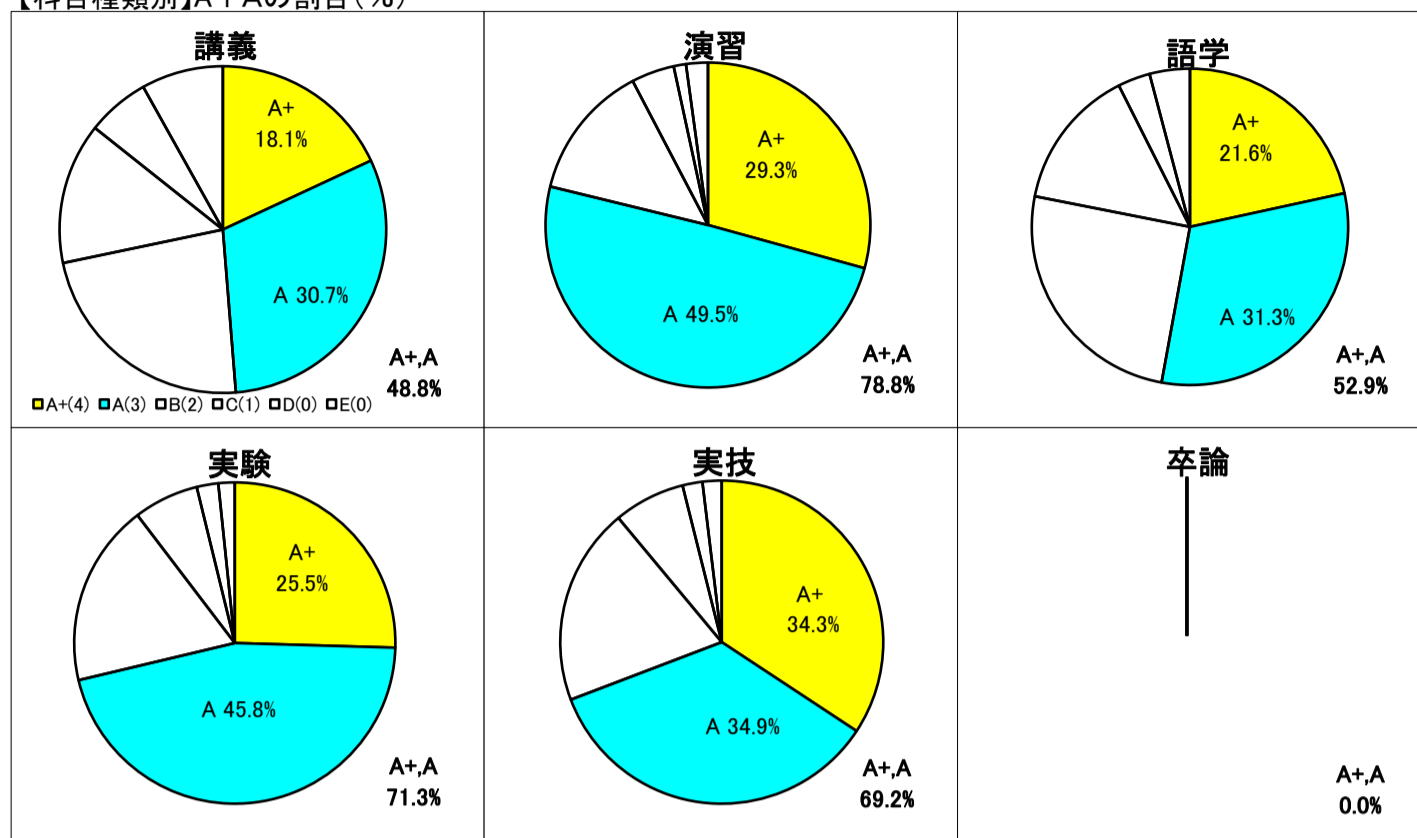
受講者数規模別	サンプル数	A+(4)	A(3)	B(2)	C(1)	D(0)	E(0)	合計	標準偏差(標本)	GPCA
25人未満	2,133	26.8	39.3	18.3	8.0	2.5	4.9	100.0	0.64	2.84
25-49人	1,545	20.3	32.5	24.9	14.0	3.7	4.7	100.0	0.55	2.53
50-99人	676	16.9	28.2	23.6	16.0	7.5	7.7	100.0	0.55	2.32
100-199人	397	14.2	27.9	24.6	17.4	8.0	7.9	100.0	0.52	2.23
200-299人	126	10.7	25.2	28.3	19.4	8.8	7.7	100.0	0.45	2.09
300人以上	143	9.7	25.0	30.0	21.0	7.5	6.7	100.0	0.46	2.08

【受講者数規模別】A+Aの割合(%)



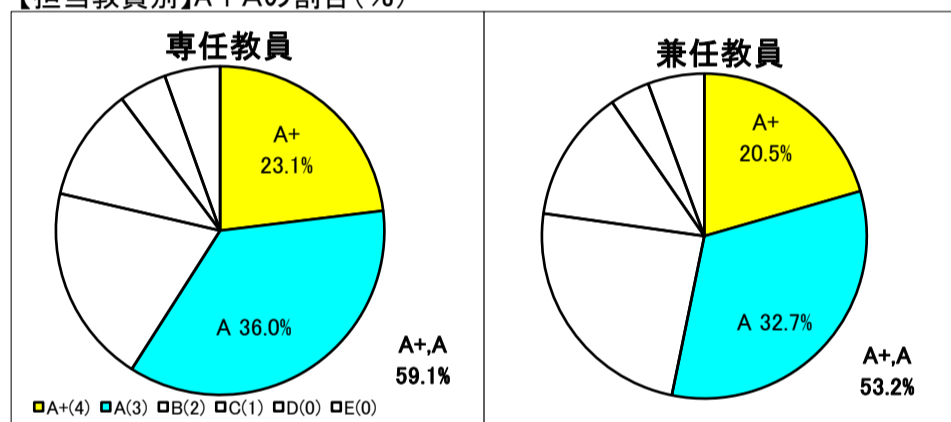
科目種類別	講義	2,351	18.1	30.7	23.0	14.0	6.2	8.1	100.0	0.61	2.43
	演習	683	29.3	49.5	13.5	4.3	1.2	2.2	100.0	0.52	3.03
	語学	1,639	21.6	31.3	25.2	14.5	3.3	4.1	100.0	0.62	2.56
	実験	150	25.5	45.8	18.3	6.6	2.2	1.6	100.0	0.50	2.87
	実技	197	34.3	34.9	19.7	7.1	2.0	1.9	100.0	0.57	2.94
	卒論	0	0.0	0.0	0.0	0.0	0.0	0.0	0.0	0.00	0.00

【科目種類別】A+Aの割合(%)



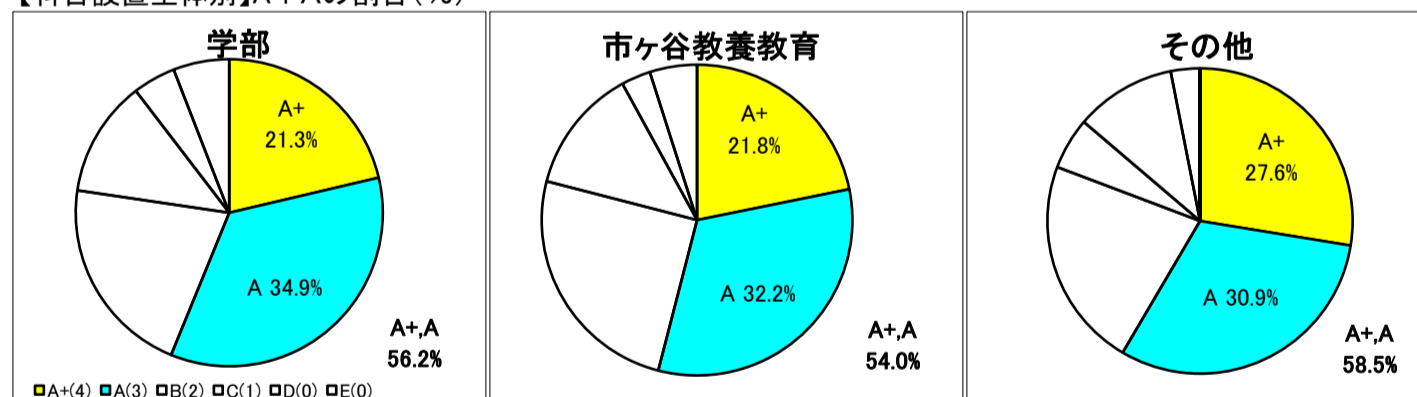
担当教員別	専任教員	2,107	23.1	36.0	19.6	11.2	4.7	5.5	100.0	0.66	2.63
	兼任教員	2,913	20.5	32.7	24.0	13.2	4.0	5.6	100.0	0.61	2.55

【担当教員別】A+Aの割合(%)



科目設置主体別	学部	3,572	21.3	34.9	21.2	12.3	4.5	5.9	100.0	0.65	2.58
	市ヶ谷教養教育	1,334	21.8	32.2	25.0	13.0	3.1	4.9	100.0	0.56	2.59
	その他	139	27.6	30.9	22.3	5.5	10.7	3.1	100.0	0.90	2.61

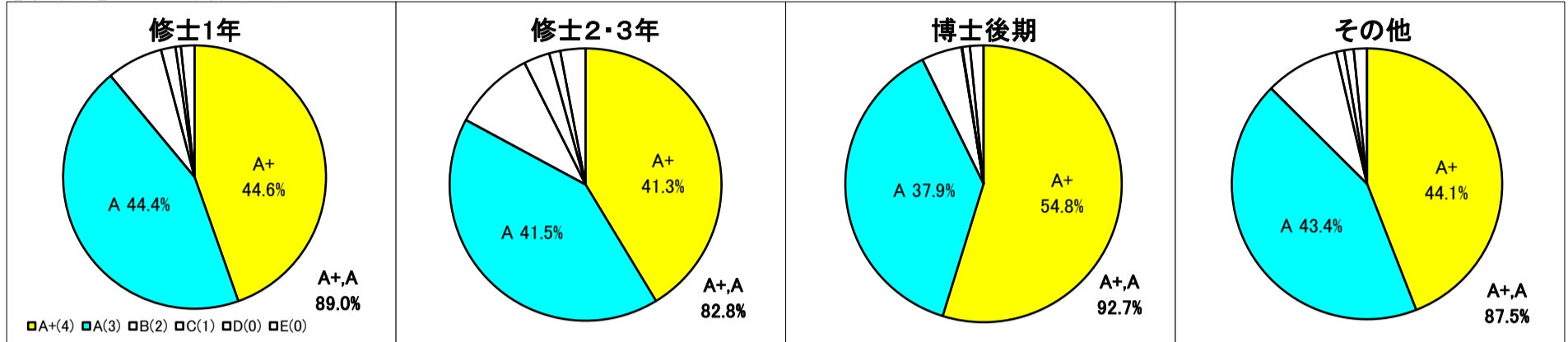
【科目設置主体別】A+Aの割合(%)



全学GPCA集計表(大学院)

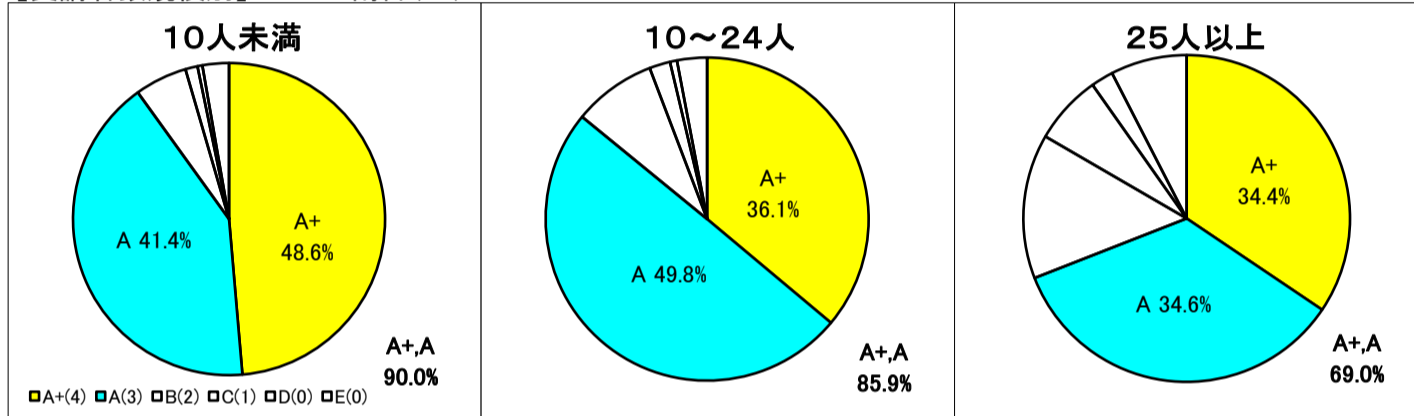
	サンプル数	評価分布(%)							標準偏差(標本)	GPCA	
		A+(4)	A(3)	B(2)	C(1)	D(0)	E(0)	合計			
全授業	930	46.3	42.3	6.2	1.6	0.6	3.0	100.0	0.58	3.36	
学年別	修士1年	638	44.6	44.4	6.9	1.8	0.7	1.7	100.0	0.59	3.32
	修士2・3年	456	41.3	41.5	9.7	3.1	1.3	3.0	100.0	0.78	3.22
	博士後期	223	54.8	37.9	4.7	0.1	0.9	1.6	100.0	0.65	3.47
	その他	100	44.1	43.4	8.9	1.0	1.1	1.6	100.0	0.60	3.30

【学年別】A+Aの割合(%)



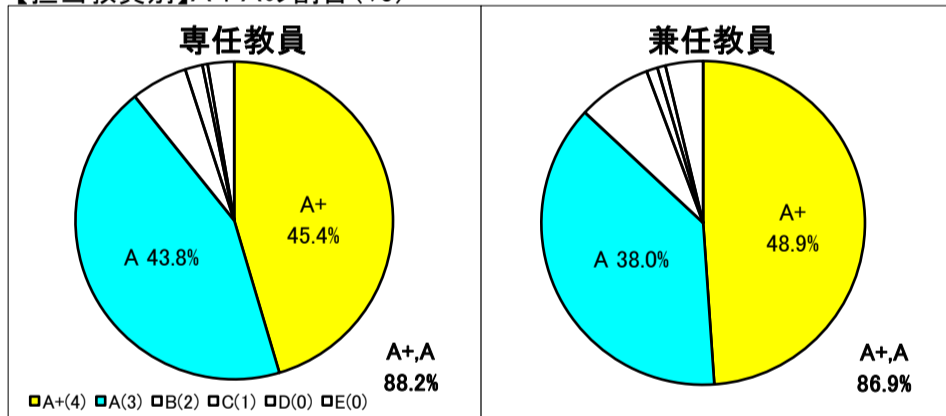
受講者数規模別	10人未満	763	48.6	41.4	5.4	1.3	0.5	2.7	100.0	0.58	3.40
	10-24人	130	36.1	49.8	8.3	2.1	0.7	3.0	100.0	0.43	3.22
	25人以上	37	34.4	34.6	14.3	6.9	2.2	7.6	100.0	0.72	3.02

【受講者数規模別】A+Aの割合(%)



担当教員別	専任教員	689	45.4	43.8	5.8	1.8	0.5	2.7	100.0	0.57	3.35
	兼任教員	241	48.9	38.0	7.4	1.1	0.8	3.8	100.0	0.59	3.37

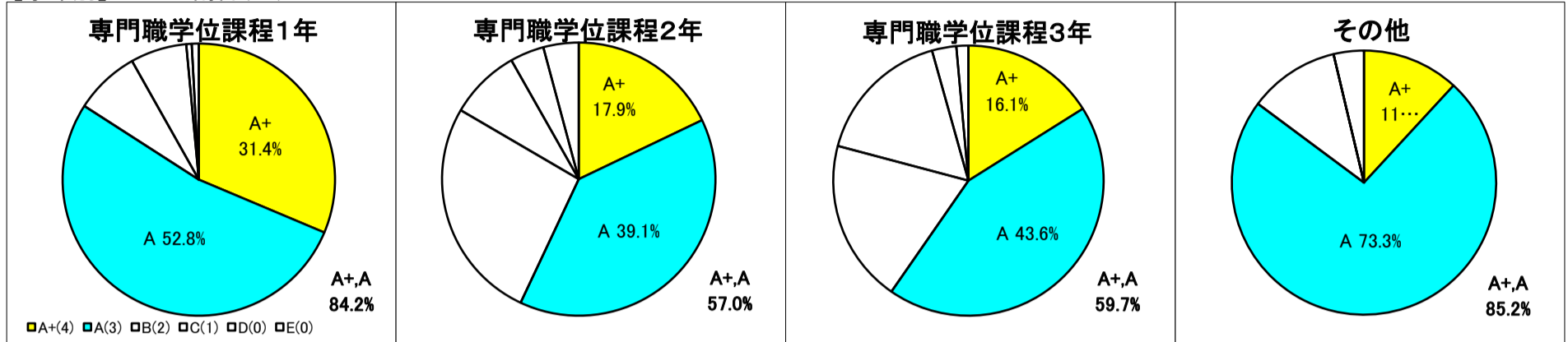
【担当教員別】A+Aの割合(%)



全学GPCA集計表(専門職大学院)

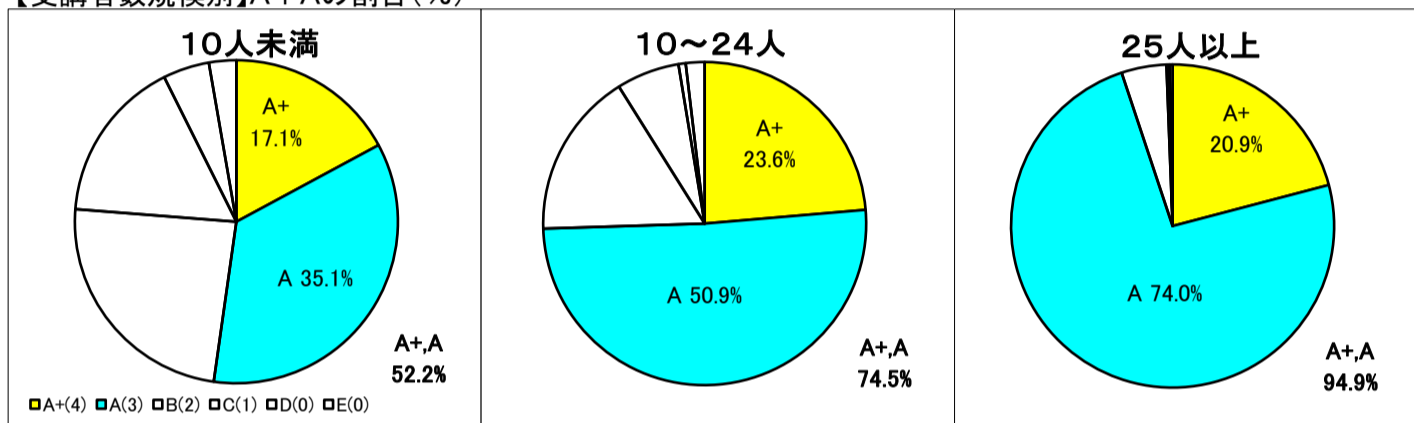
	サンプル数	評価分布(%)							標準偏差(標本)	GPCA	
		A+(4)	A(3)	B(2)	C(1)	D(0)	E(0)	合計			
全授業	120	19.0	42.2	20.6	12.6	3.3	2.3	100.0	0.76	2.62	
学年別	専門職学位課程1年	48	31.4	52.8	7.7	6.7	0.6	0.8	100.0	0.66	3.08
	専門職学位課程2年	76	17.9	39.1	26.4	8.4	4.0	4.2	100.0	0.79	2.61
	専門職学位課程3年	51	16.1	43.6	19.5	16.5	2.9	1.4	100.0	0.84	2.55
	その他	9	11.9	73.3	11.1	0.0	0.0	3.7	100.0	0.41	3.03

【学年別】A+Aの割合(%)



受講者数規模別	10人未満	81	17.1	35.1	24.0	16.4	4.6	2.7	100.0	0.81	2.44
	10-24人	29	23.6	50.9	16.6	6.3	0.7	1.9	100.0	0.53	2.92
	25人以上	10	20.9	74.0	4.5	0.3	0.0	0.3	100.0	0.13	3.16

【受講者数規模別】A+Aの割合(%)



担当教員別	専任教員	93	15.8	42.6	21.7	13.9	3.9	2.2	100.0	0.76	2.53
	兼任教員	27	30.3	40.8	16.8	8.3	1.1	2.8	100.0	0.68	2.93

【担当教員別】A+Aの割合(%)

