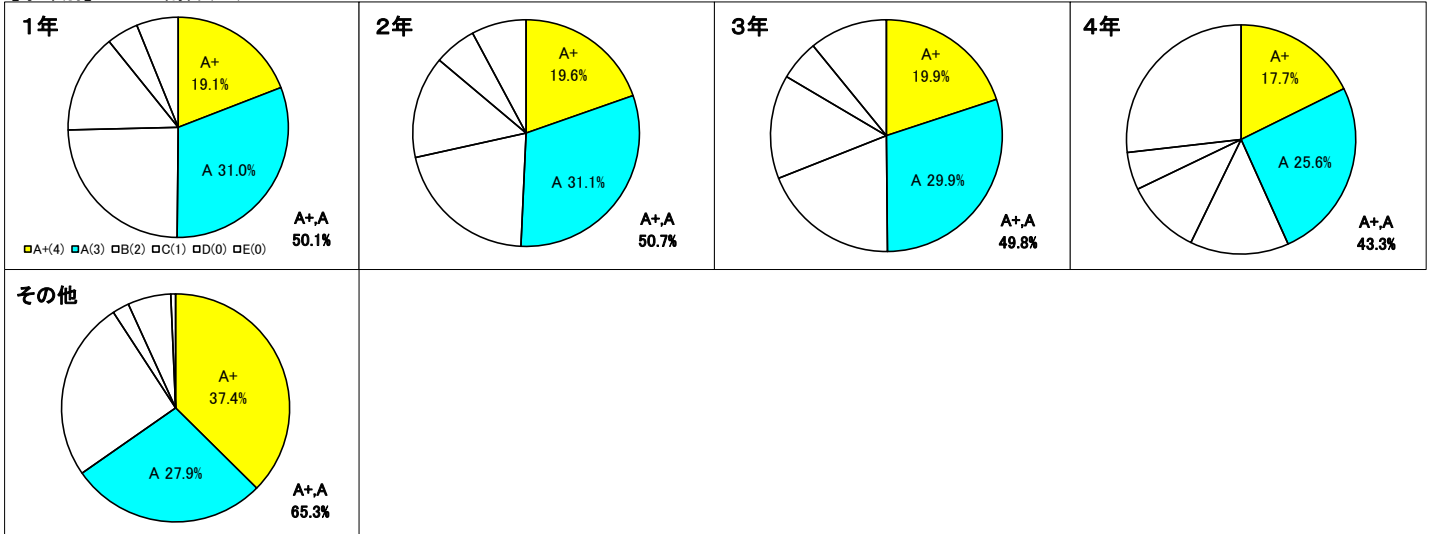


2014年度秋学期全学GPCA集計表(学部、大学院、専門職大学院)

全学GPCA集計表(学部)

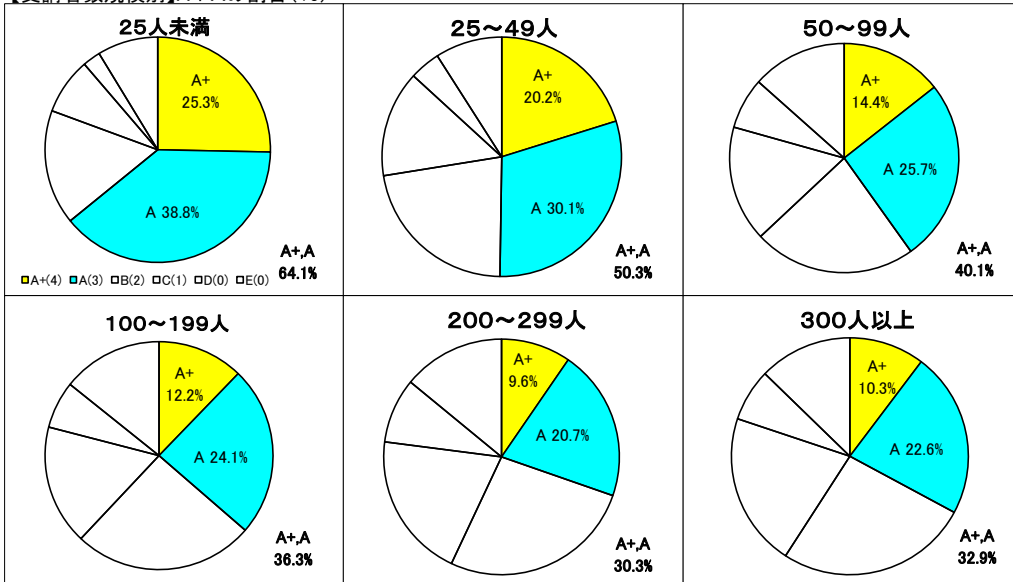
	サンプル数	評価(GP)分布(%)							合計	標準偏差(標本)	GPCA平均
		A+(4)	A(3)	B(2)	C(1)	D(0)	E(0)				
全授業	5,677	21.4	33.5	19.7	11.7	4.0	9.8	100.0	0.66	2.61	
学年別	1年	2,386	19.1	31.0	24.5	14.6	4.7	6.1	100.0	0.64	2.48
	2年	3,121	19.6	31.1	20.8	14.6	6.1	7.8	100.0	0.84	2.45
	3年	3,285	19.9	29.9	19.2	14.5	5.6	10.9	100.0	0.89	2.46
	4年	2,742	17.7	25.6	13.9	10.7	5.3	26.8	100.0	0.98	2.45
	その他	49	37.4	27.9	25.5	2.4	6.1	0.7	100.0	1.06	2.89

【学年別】A+Aの割合(%)



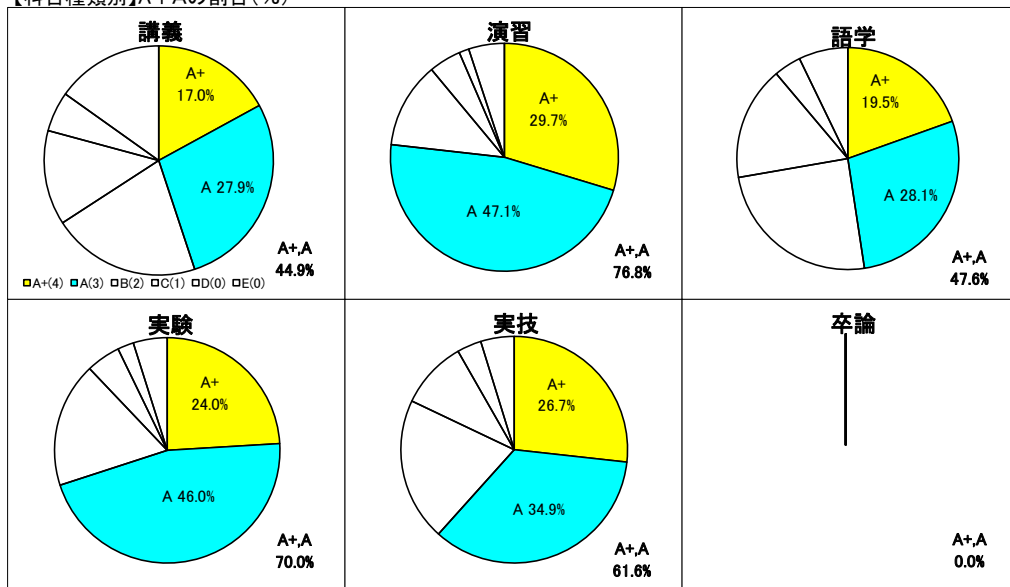
受講者数規模別	サンプル数	A+(4)	A(3)	B(2)	C(1)	D(0)	E(0)	合計	標準偏差(標本)	GPCA平均
25人未満	2,990	25.3	38.8	16.5	8.1	2.6	8.7	100.0	0.65	2.83
25-49人	1,488	20.2	30.1	22.2	14.3	4.1	9.0	100.0	0.59	2.52
50-99人	601	14.4	25.7	22.9	16.3	7.2	13.4	100.0	0.55	2.26
100-199人	377	12.2	24.1	25.7	17.0	6.7	14.3	100.0	0.47	2.20
200-299人	105	9.6	20.7	26.7	20.1	8.9	14.0	100.0	0.55	2.02
300人以上	116	10.3	22.6	26.3	21.0	7.1	12.7	100.0	0.48	2.08

【受講者数規模別】A+Aの割合(%)



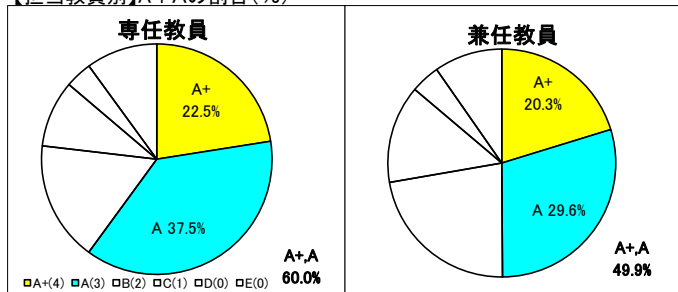
科目種類別	講義	2,368	17.0	27.9	20.9	13.4	5.6	15.2	100.0	0.62	2.43
	演習	1,418	29.7	47.1	12.2	4.6	1.4	5.1	100.0	0.54	3.04
	語学	1,569	19.5	28.1	24.7	16.6	4.0	7.2	100.0	0.64	2.45
	実験	187	24.0	46.0	17.9	4.9	2.3	4.9	100.0	0.52	2.90
	実技	135	26.7	34.9	20.4	9.7	3.5	4.8	100.0	0.56	2.75
	卒論	0	0.0	0.0	0.0	0.0	0.0	0.0	0.0	0.00	0.00

【科目種類別】A+Aの割合(%)



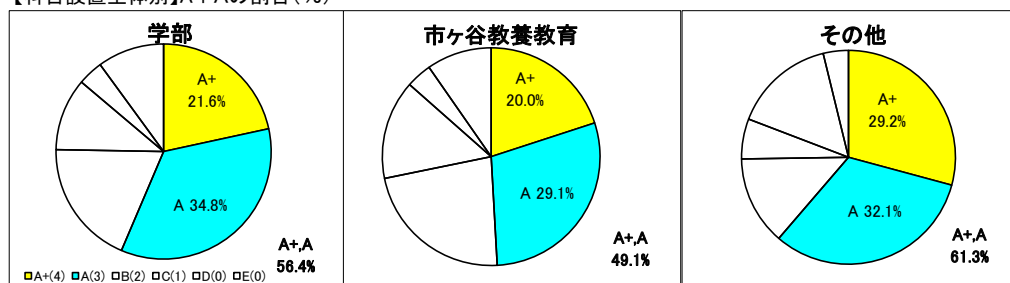
担当教員別	専任教員	2,766	22.5	37.5	16.8	9.4	3.8	10.0	100.0	0.67	2.71
	兼任教員	2,911	20.3	29.6	22.4	13.9	4.1	9.7	100.0	0.64	2.52

【担当教員別】A+Aの割合(%)



科目設置主体別	学部	4,333	21.6	34.8	18.9	10.9	3.8	10.0	100.0	0.67	2.64
	市ヶ谷教養教育	1,286	20.0	29.1	22.7	14.7	3.8	9.7	100.0	0.58	2.51
	その他	81	29.2	32.1	13.5	6.1	15.4	3.8	100.0	1.13	2.56

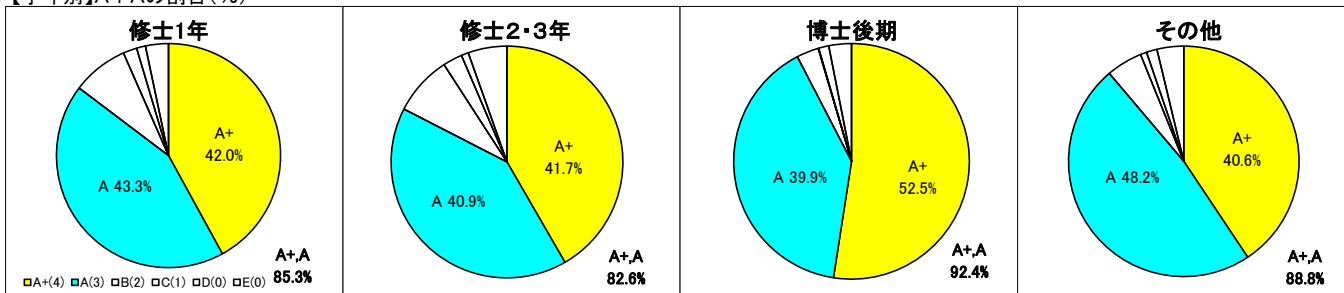
【科目設置主体別】A+Aの割合(%)



全学GPCA集計表(大学院)

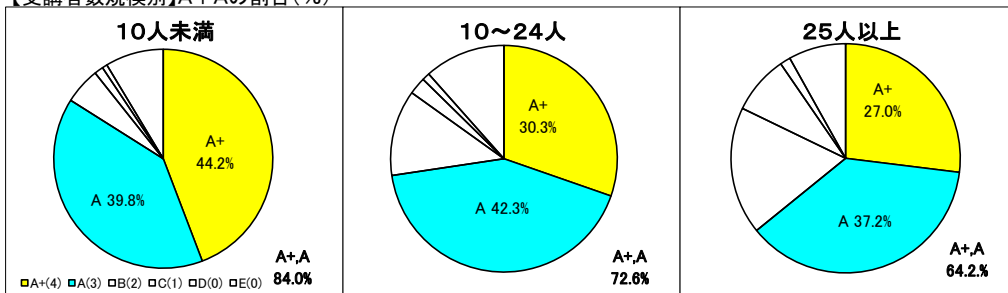
	サンプル数	評価(GP)分布(%)							標準偏差(標本)	GPCA平均	
		A+(4)	A(3)	B(2)	C(1)	D(0)	E(0)	合計			
全授業	1,227	42.2	40.0	6.4	1.6	0.8	9.0	100.0	0.62	3.33	
学年別	修士1年	611	42.0	43.3	8.1	2.0	1.3	3.3	100.0	0.66	3.27
	修士2・3年	701	41.7	40.9	8.3	2.7	1.0	5.4	100.0	0.75	3.24
	博士後期	251	52.5	39.9	3.0	0.1	1.4	3.1	100.0	0.66	3.46
	その他	103	40.6	48.2	5.1	0.9	1.5	3.7	100.0	0.54	3.30

【学年別】A+Aの割合(%)



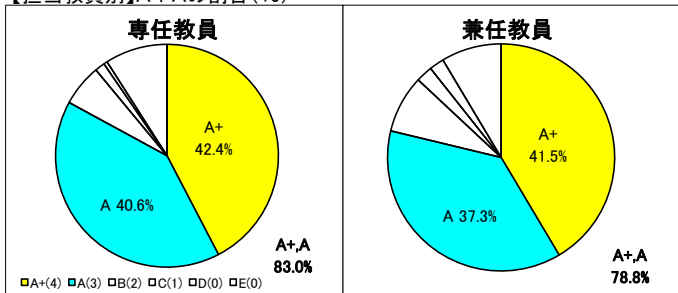
受講者数規模別	10人未満	1,056	44.2	39.8	5.4	1.3	0.7	8.6	100.0	0.62	3.37
	10-24人	146	30.3	42.3	12.3	2.5	1.1	11.6	100.0	0.51	3.13
	25人以上	25	27.0	37.2	18.0	8.2	1.5	8.1	100.0	0.82	2.84

【受講者数規模別】A+Aの割合(%)



担当教員別	専任教員	1,015	42.4	40.6	6.1	1.4	0.5	9.0	100.0	0.61	3.35
	兼任教員	212	41.5	37.3	8.2	2.4	2.1	8.6	100.0	0.66	3.23

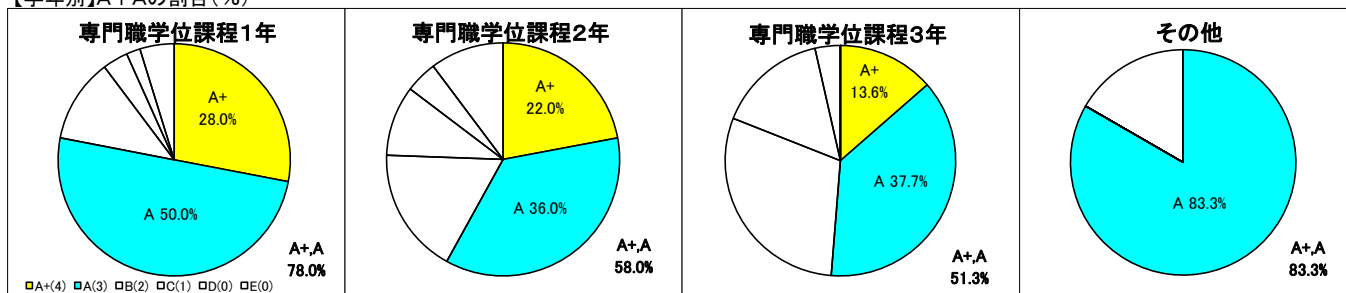
【担当教員別】A+Aの割合(%)



全学GPCA集計表(専門職大学院)

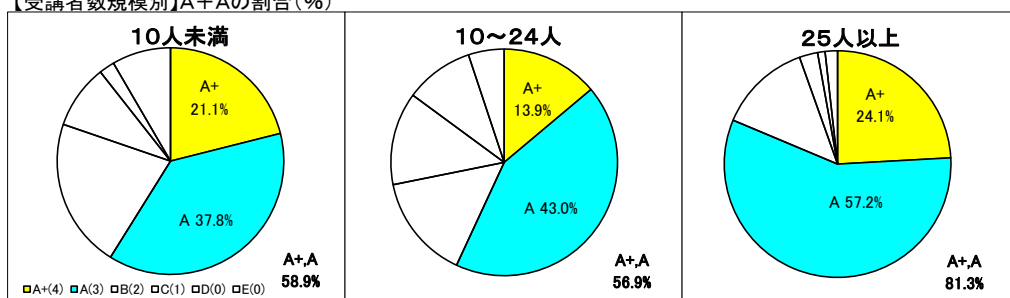
	サンプル数	評価(GP)分布(%)							標準偏差(標本)	GPCA平均	
		A+(4)	A(3)	B(2)	C(1)	D(0)	E(0)	合計			
全授業	165	20.4	39.1	20.4	9.3	3.0	7.8	100.0	0.77	2.68	
学年別	専門職学位課程1年	70	28.0	50.0	11.7	3.5	1.9	4.8	100.0	0.58	3.04
	専門職学位課程2年	107	22.0	36.0	17.5	9.7	4.4	10.2	100.0	0.95	2.61
	専門職学位課程3年	53	13.6	37.7	29.7	15.5	3.6	0.0	100.0	0.81	2.42
	その他	3	0.0	83.3	0.0	0.0	0.0	16.7	100.0	0.00	3.00

【学年別】A+Aの割合(%)



受講者数規模別	10人未満	142	21.1	37.8	21.4	9.1	2.2	8.4	100.0	0.76	2.70
	10-24人	17	13.9	43.0	14.9	13.3	9.8	5.1	100.0	0.89	2.38
	25人以上	6	24.1	57.2	13.2	2.6	1.1	1.8	100.0	0.09	3.02

【受講者数規模別】A+Aの割合(%)



担当教員別	専任教員	132	20.3	39.3	19.8	9.4	2.7	8.5	100.0	0.78	2.68
	兼任教員	33	21.1	38.2	22.8	8.8	3.9	5.2	100.0	0.70	2.68

【担当教員別】A+Aの割合(%)

