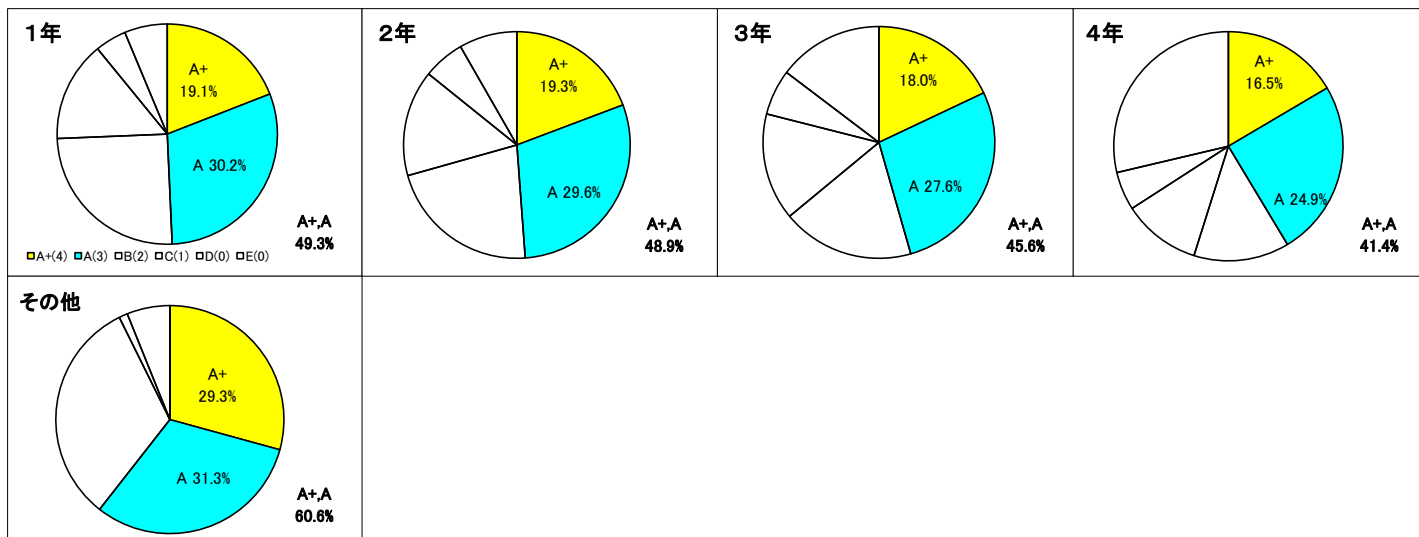


2013年度秋学期GPCA全学GP集計表(学部、大学院、専門職大学院)

全学GP集計表(学部)

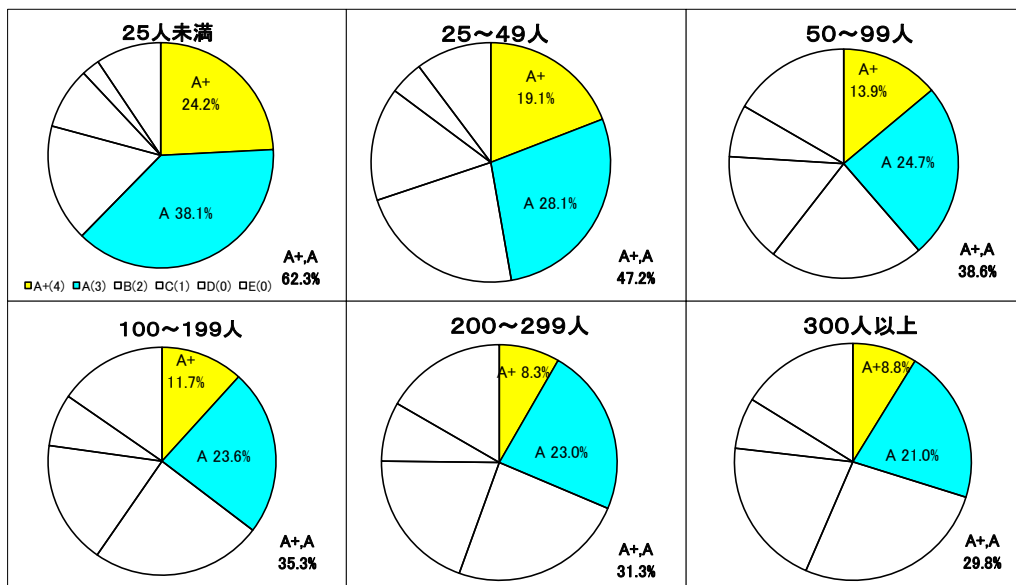
	サンプル数	評価(GP)分布(%)							標準偏差(標本)	GP平均	
		A+(4)	A(3)	B(2)	C(1)	D(0)	E(0)	合計			
全授業	5,626	20.3	32.5	19.7	12.3	4.1	11.1	100.0	0.67	2.57	
学年別	1年	2,364	19.1	30.2	25.1	14.7	4.6	6.3	100.0	0.63	2.46
	2年	3,066	19.3	29.6	21.8	15.1	5.9	8.3	100.0	0.84	2.43
	3年	3,265	18.0	27.6	18.4	15.0	6.4	14.7	100.0	0.91	2.37
	4年	2,735	16.5	24.9	13.5	11.0	5.4	28.7	100.0	0.99	2.41
	その他	41	29.3	31.3	32.1	1.2	6.1	0.0	100.0	1.05	2.76

【学年別】A+Aの割合(%)



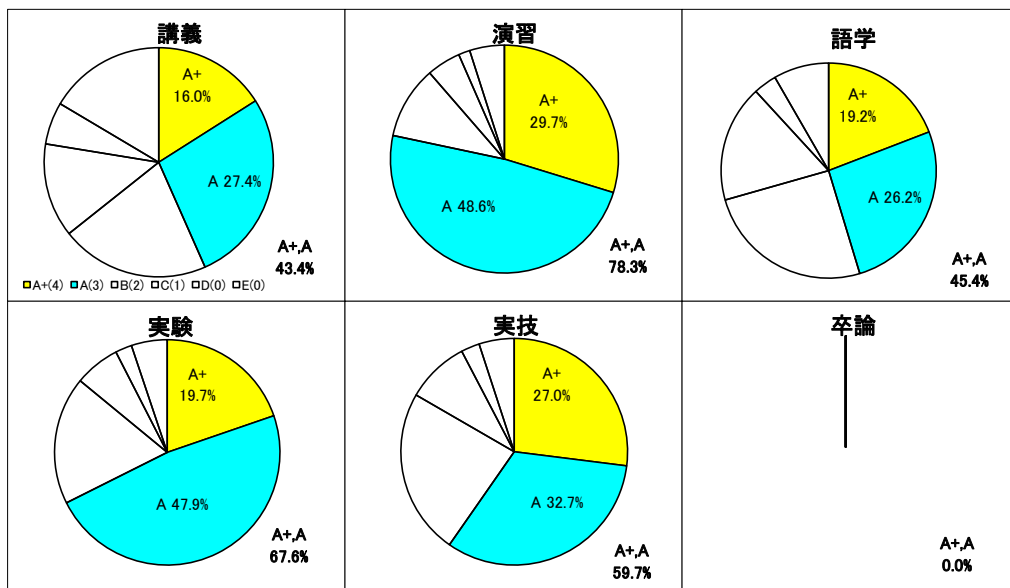
受講者数規模別	25人未満	2,957	24.2	38.1	16.9	8.8	2.6	9.4	100.0	0.67	2.79
	25-49人	1,472	19.1	28.1	22.6	15.3	4.6	10.2	100.0	0.60	2.45
	50-99人	583	13.9	24.7	21.9	15.5	7.4	16.7	100.0	0.55	2.26
	100-199人	387	11.7	23.6	24.3	17.6	7.4	15.4	100.0	0.49	2.16
	200-299人	116	8.3	23.0	24.2	19.7	8.1	16.7	100.0	0.54	2.04
	300人以上	111	8.8	21.0	26.7	20.3	7.0	16.2	100.0	0.49	2.05

【受講者数規模別】A+Aの割合(%)



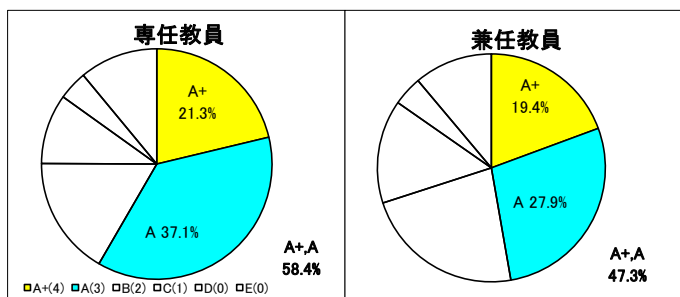
科目種類別	講義	2,535	16.0	27.4	20.9	13.3	6.0	16.5	100.0	0.64	2.40
	演習	1,252	29.7	48.6	10.3	4.8	1.6	4.9	100.0	0.58	3.05
	語学	1,534	19.2	26.2	25.3	17.6	3.5	8.3	100.0	0.63	2.43
	実験	159	19.7	47.9	18.3	6.5	2.4	5.1	100.0	0.50	2.80
	実技	146	27.0	32.7	23.7	9.0	2.6	5.0	100.0	0.56	2.77
	卒論	0	0.0	0.0	0.0	0.0	0.0	0.0	0.0	0.00	0.00

【科目種類別】A+Aの割合(%)



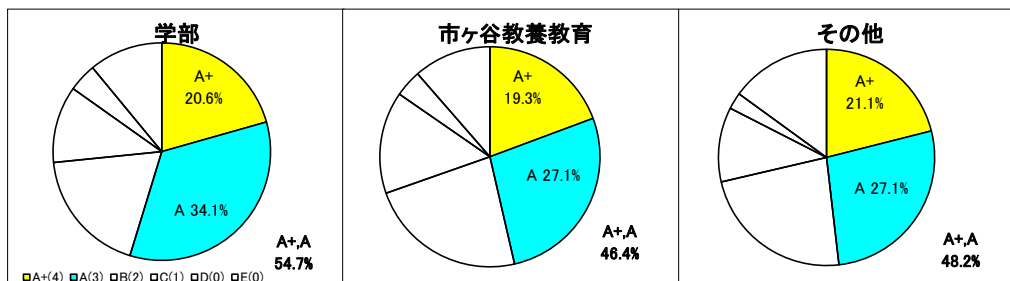
担当教員別	専任教員	2,806	21.3	37.1	16.7	9.8	4.1	11.0	100.0	0.69	2.66
	兼任教員	2,820	19.4	27.9	22.8	14.7	4.2	11.1	100.0	0.64	2.48

【担当教員別】A+Aの割合(%)



科目設置主体別	学部	4,326	20.6	34.1	18.7	11.4	4.2	11.0	100.0	0.69	2.60
	市ヶ谷教養教育	1,294	19.3	27.1	23.2	15.0	4.0	11.4	100.0	0.60	2.48
	その他	35	21.1	27.1	23.2	11.2	2.5	15.0	100.0	0.67	2.60

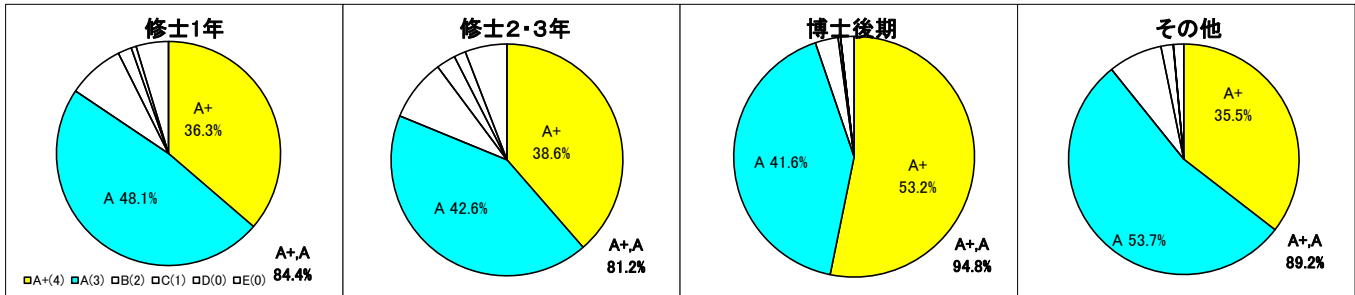
【科目設置主体別】A+Aの割合(%)



全学GP集計表(大学院)

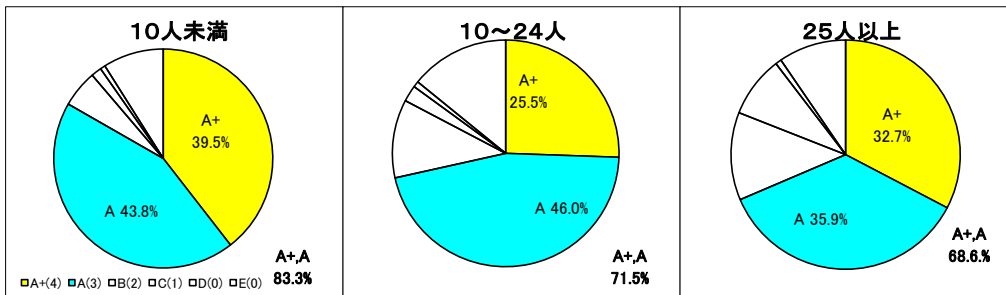
	サンプル数	評価(GP)分布(%)							標準偏差(標本)	GP平均	
		A+(4)	A(3)	B(2)	C(1)	D(0)	E(0)	合計			
全授業	1,283	37.7	43.9	6.3	1.8	0.8	9.6	100.0	0.62	3.28	
学年別	修士1年	599	36.3	48.1	8.2	2.0	0.7	4.7	100.0	0.59	3.22
	修士2・3年	797	38.6	42.6	8.6	2.7	1.6	5.9	100.0	0.77	3.20
	博士後期	218	53.2	41.6	3.1	0.3	0.0	1.8	100.0	0.54	3.50
	その他	81	35.5	53.7	7.6	1.7	0.0	1.4	100.0	0.51	3.25

【学年別】A+Aの割合(%)



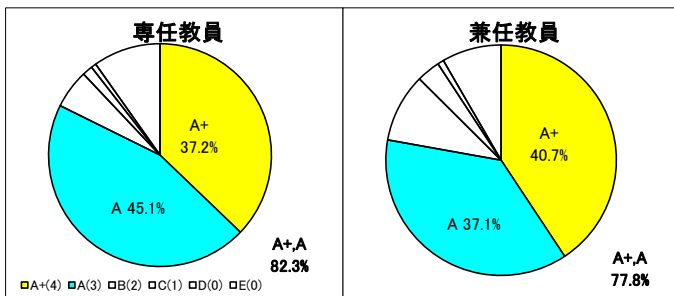
受講者数規模別	10人未満	1,107	39.5	43.8	5.5	1.5	0.8	9.0	100.0	0.63	3.31
	10-24人	148	25.5	46.0	11.2	2.3	0.8	14.1	100.0	0.43	3.10
	25人以上	28	32.7	35.9	12.4	8.6	0.9	9.5	100.0	0.66	3.03

【受講者数規模別】A+Aの割合(%)



担当教員別	専任教員	1,079	37.2	45.1	5.6	1.5	0.7	9.8	100.0	0.61	3.29
	兼任教員	204	40.7	37.1	9.6	3.3	0.9	8.4	100.0	0.63	3.23

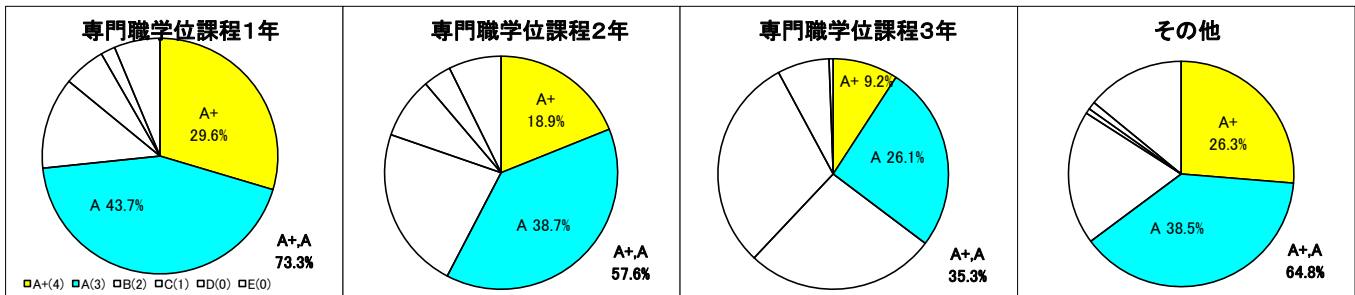
【担当教員別】A+Aの割合(%)



全学GP集計表(専門職大学院)

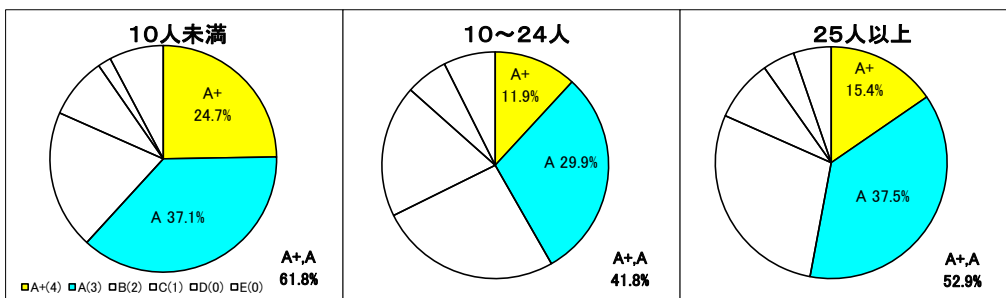
	サンプル数	評価(GP)分布(%)							標準偏差(標本)	GP平均	
		A+(4)	A(3)	B(2)	C(1)	D(0)	E(0)	合計			
全授業	161	19.7	34.8	22.6	12.0	3.5	7.4	100.0	0.76	2.59	
学年別	専門職学位課程1年	69	29.6	43.7	12.6	5.8	2.0	6.3	100.0	0.68	2.97
	専門職学位課程2年	107	18.9	38.7	22.6	8.5	3.9	7.3	100.0	0.86	2.63
	専門職学位課程3年	53	9.2	26.1	26.7	30.1	7.3	0.6	100.0	0.71	2.00
	その他	15	26.3	38.5	19.3	0.7	1.1	14.1	100.0	0.62	3.04

【学年別】A+Aの割合(%)



受講者数規模別	10人未満	94	24.7	37.1	19.9	8.7	1.9	7.7	100.0	0.79	2.80
	10-24人	52	11.9	29.9	25.9	18.9	6.0	7.4	100.0	0.64	2.24
	25人以上	15	15.4	37.5	28.7	8.6	4.5	5.3	100.0	0.53	2.51

【受講者数規模別】A+Aの割合(%)



担当教員別	専任教員	124	18.9	36.8	20.2	12.4	3.9	7.8	100.0	0.79	2.58
	兼任教員	37	22.5	27.9	30.9	10.6	2.0	6.1	100.0	0.67	2.64

【担当教員別】A+Aの割合(%)

