

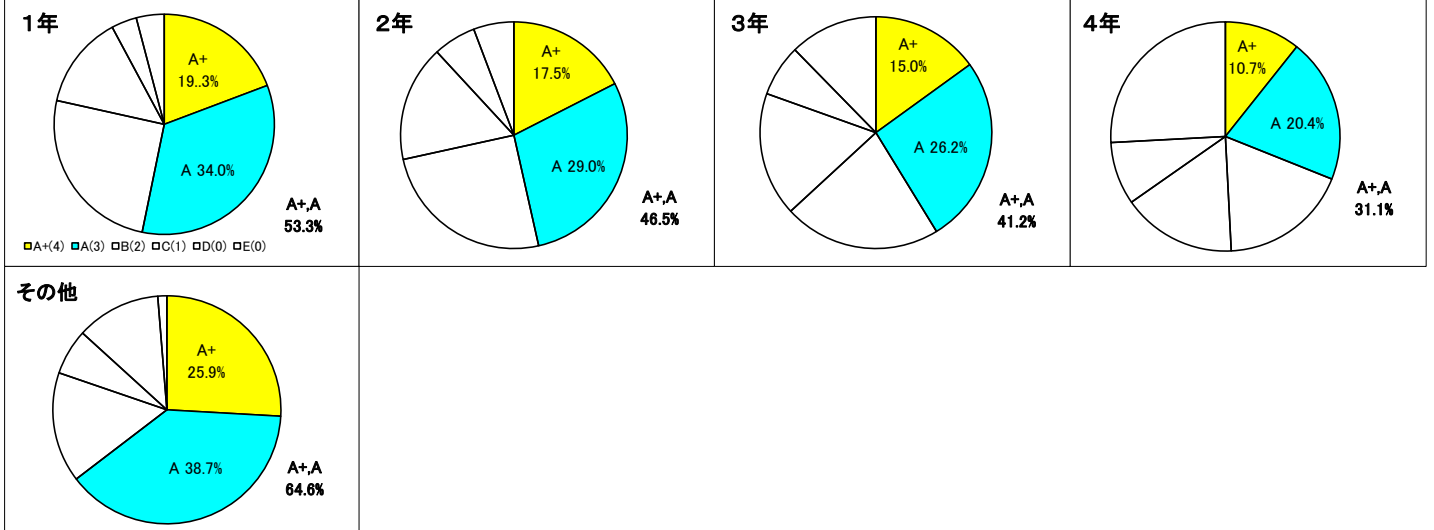
# 2013年度春学期GPCA全学GP集計表(学部、大学院、専門職大学院)

教育開発支援機構FD推進センター

## 全学GP集計表(学部)

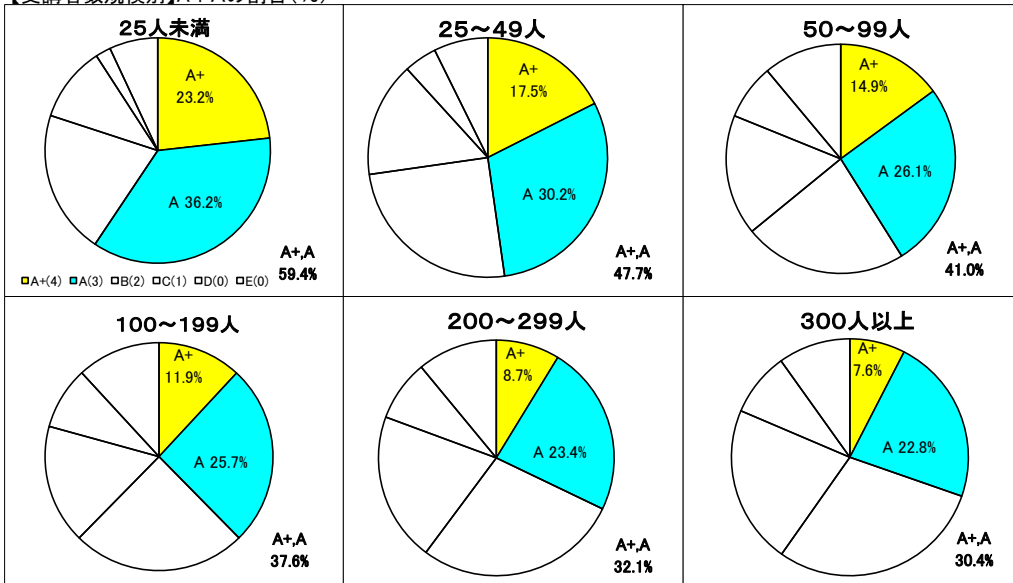
	サンプル数	評価(GP)分布(%)							合計	標準偏差(標本)	GP平均
		A+(4)	A(3)	B(2)	C(1)	D(0)	E(0)				
全授業	4,166	18.5	31.3	23.0	14.2	4.6	8.3	100.0	0.62	2.48	
学年別	1年	2,018	19.3	34.0	25.3	13.7	3.7	4.1	100.0	0.61	2.53
	2年	2,458	17.5	29.0	25.1	16.6	6.1	5.8	100.0	0.76	2.37
	3年	2,551	15.0	26.2	21.9	17.3	7.2	12.3	100.0	0.84	2.26
	4年	1,939	10.7	20.4	18.1	16.1	8.9	25.8	100.0	0.95	2.05
	その他	39	25.9	38.7	15.6	6.5	12.0	1.3	100.0	1.25	2.63

### 【学年別】A+Aの割合(%)



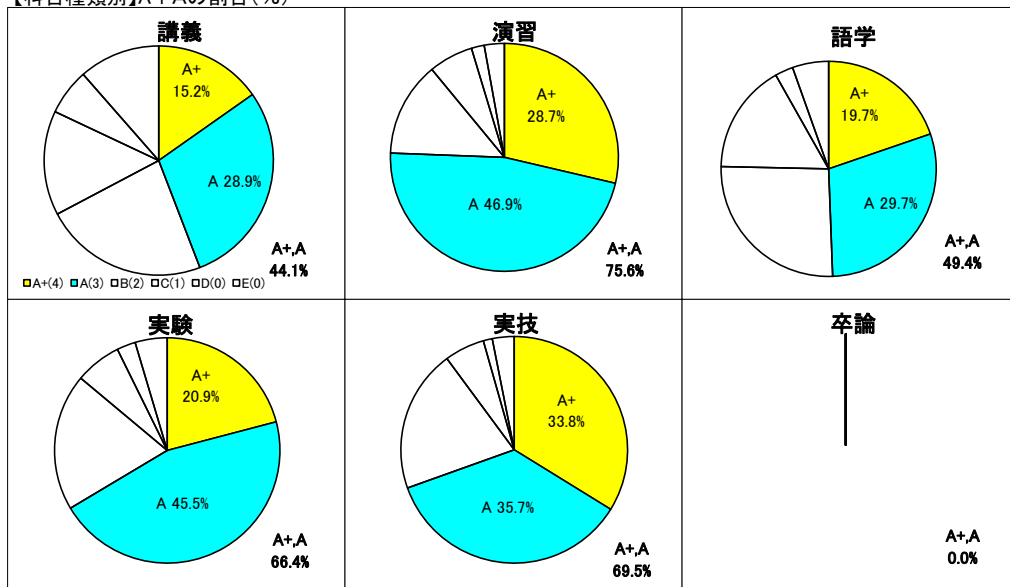
受講者数規模別	25人未満	1,794	23.2	36.2	20.6	10.8	2.2	7.0	100.0	0.62	2.72
	25-49人	1,122	17.5	30.2	25.0	15.5	4.4	7.3	100.0	0.56	2.43
	50-99人	607	14.9	26.1	23.0	17.0	7.8	11.1	100.0	0.55	2.25
	100-199人	397	11.9	25.7	24.7	16.9	8.9	11.9	100.0	0.52	2.15
	200-299人	111	8.7	23.4	28.1	20.4	8.4	11.0	100.0	0.43	2.02
	300人以上	135	7.6	22.8	29.4	21.6	8.7	9.9	100.0	0.48	1.98

### 【受講者数規模別】A+Aの割合(%)



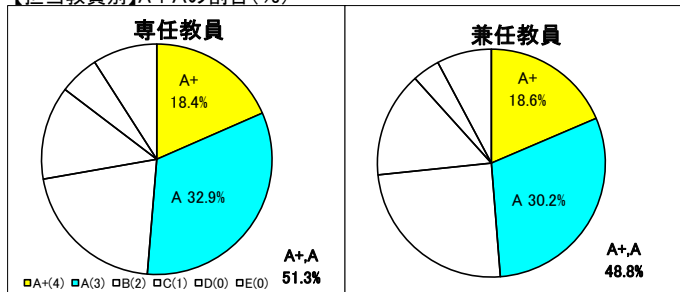
科目種類別	講義	2,208	15.2	28.9	23.1	14.7	6.5	11.5	100.0	0.60	2.35
	演習	381	28.7	46.9	13.4	6.3	1.8	2.9	100.0	0.57	2.96
	語学	1,393	19.7	29.7	25.9	16.5	2.7	5.4	100.0	0.59	2.50
	実験	89	20.9	45.5	19.6	6.6	2.7	4.6	100.0	0.43	2.79
	実技	95	33.8	35.7	20.3	5.7	1.3	3.1	100.0	0.53	2.97
	卒論	0	0.0	0.0	0.0	0.0	0.0	0.0	0.0	0.00	0.00

【科目種類別】A+Aの割合(%)

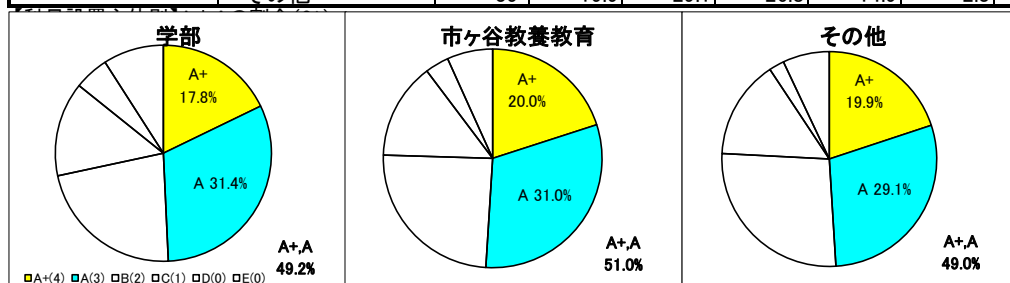


担当教員別	専任教員	1,784	18.4	32.9	20.9	13.1	5.6	9.1	100.0	0.65	2.48
	兼任教員	2,382	18.6	30.2	24.6	15.0	3.9	7.8	100.0	0.60	2.47

【担当教員別】A+Aの割合(%)



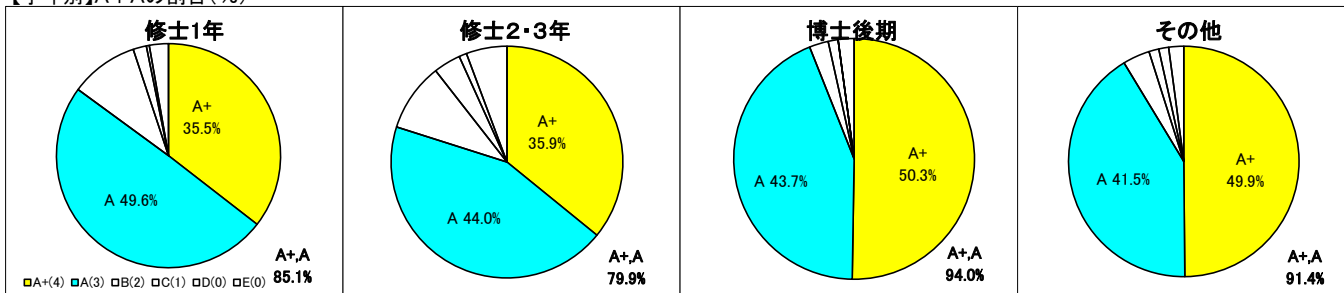
科目設置主体別	学部	2,839	17.8	31.4	22.4	14.1	5.2	9.1	100.0	0.65	2.45
	市ヶ谷教養教育	1,314	20.0	31.0	24.5	14.3	3.5	6.8	100.0	0.57	2.53
	その他	35	19.9	29.1	26.8	14.9	2.3	7.0	100.0	0.62	2.51



全学GP集計表(大学院)

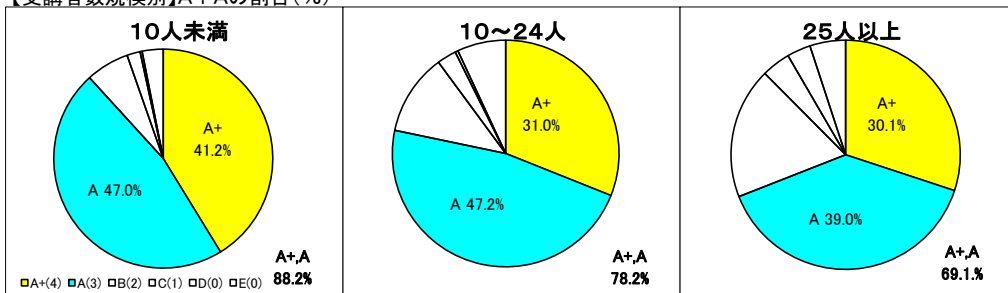
	サンプル数	評価(GP)分布(%)							標準偏差(標本)	GP平均	
		A+(4)	A(3)	B(2)	C(1)	D(0)	E(0)	合計			
全授業	745	38.7	46.7	8.0	2.2	0.5	3.9	100.0	0.57	3.26	
学年別	修士1年	538	35.5	49.6	9.8	1.9	0.4	2.8	100.0	0.57	3.21
	修士2・3年	438	35.9	44.0	9.5	3.8	1.1	5.7	100.0	0.77	3.16
	博士後期	170	50.3	43.7	2.6	1.3	0.0	2.1	100.0	0.58	3.46
	その他	72	49.9	41.5	3.8	1.4	1.4	2.1	100.0	0.70	3.40

【学年別】A+Aの割合(%)



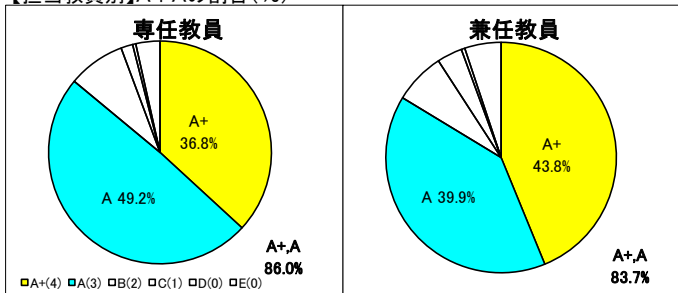
受講者数規模別	10人未満	565	41.2	47.0	6.4	2.0	0.3	3.1	100.0	0.57	3.31
	10-24人	144	31.0	47.2	11.6	2.8	0.4	6.9	100.0	0.49	3.14
	25人以上	36	30.1	39.0	18.5	4.1	3.3	5.0	100.0	0.76	2.93

【受講者数規模別】A+Aの割合(%)



担当教員別	専任教員	543	36.8	49.2	8.3	1.7	0.5	3.5	100.0	0.56	3.24
	兼任教員	202	43.8	39.9	7.2	3.5	0.5	5.1	100.0	0.60	3.30

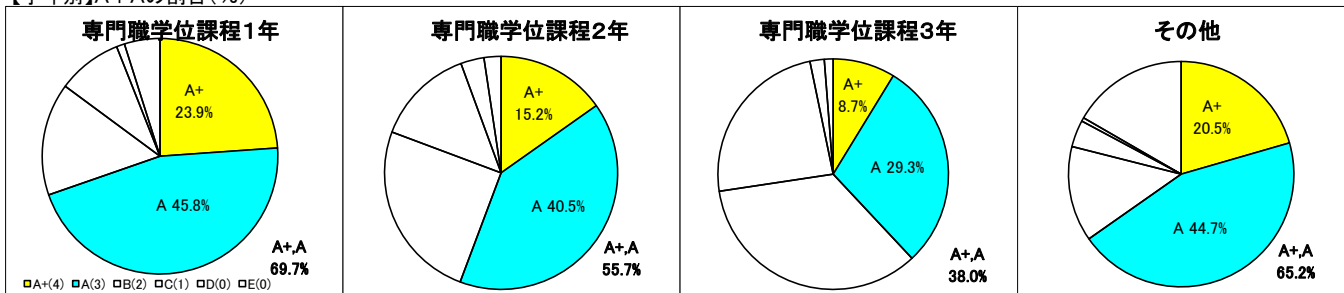
【担当教員別】A+Aの割合(%)



全学GP集計表(専門職大学院)

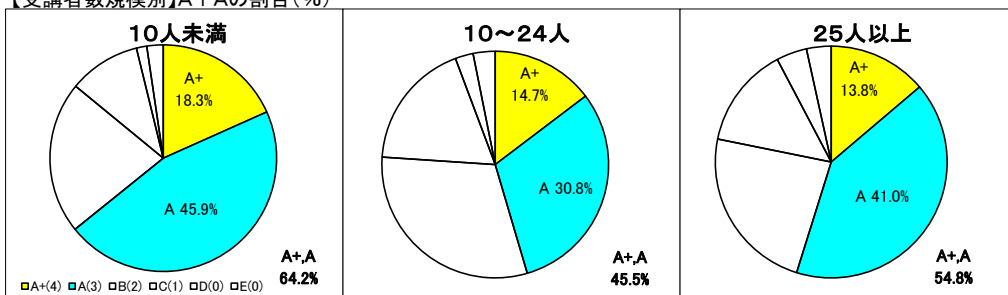
	サンプル数	評価(GP)分布(%)							標準偏差(標本)	GP平均	
		A+(4)	A(3)	B(2)	C(1)	D(0)	E(0)	合計			
全授業	169	16.2	39.5	25.2	13.8	2.4	2.8	100.0	0.61	2.55	
学年別	専門職学位課程1年	64	23.9	45.8	15.4	8.9	1.1	4.9	100.0	0.66	2.87
	専門職学位課程2年	124	15.2	40.5	25.0	13.7	3.2	2.4	100.0	0.72	2.52
	専門職学位課程3年	61	8.7	29.3	34.6	24.1	2.0	1.2	100.0	0.58	2.19
	その他	19	20.5	44.7	13.7	3.9	0.5	16.7	100.0	0.60	2.96

【学年別】A+Aの割合(%)



受講者数規模別	10人未満	77	18.3	45.9	21.7	10.2	1.5	2.3	100.0	0.63	2.71
	10-24人	61	14.7	30.8	30.6	18.2	2.6	3.1	100.0	0.55	2.39
	25人以上	31	13.8	41.0	23.4	14.1	4.3	3.4	100.0	0.61	2.46

【受講者数規模別】A+Aの割合(%)



担当教員別	専任教員	122	15.6	38.5	25.7	15.0	3.0	2.2	100.0	0.62	2.49
	兼任教員	47	17.6	42.2	24.0	10.9	0.7	4.5	100.0	0.57	2.69

【担当教員別】A+Aの割合(%)

