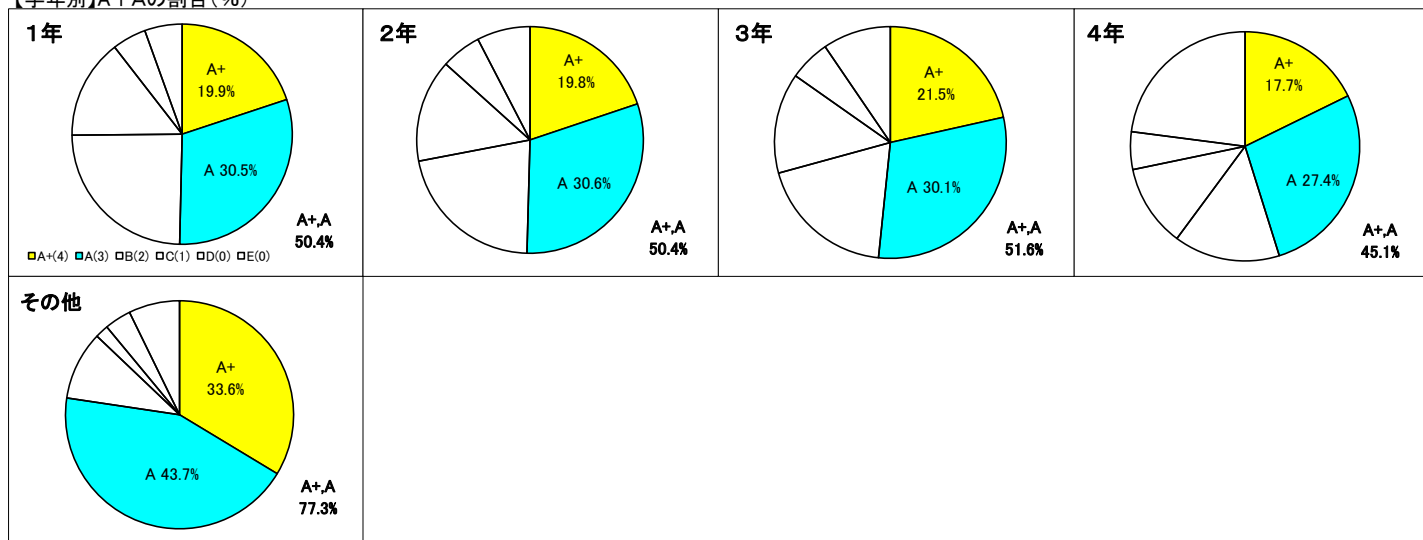


2015年度秋学期全学GPCA集計表(学部、大学院、専門職大学院)

全学GPCA集計表(学部)

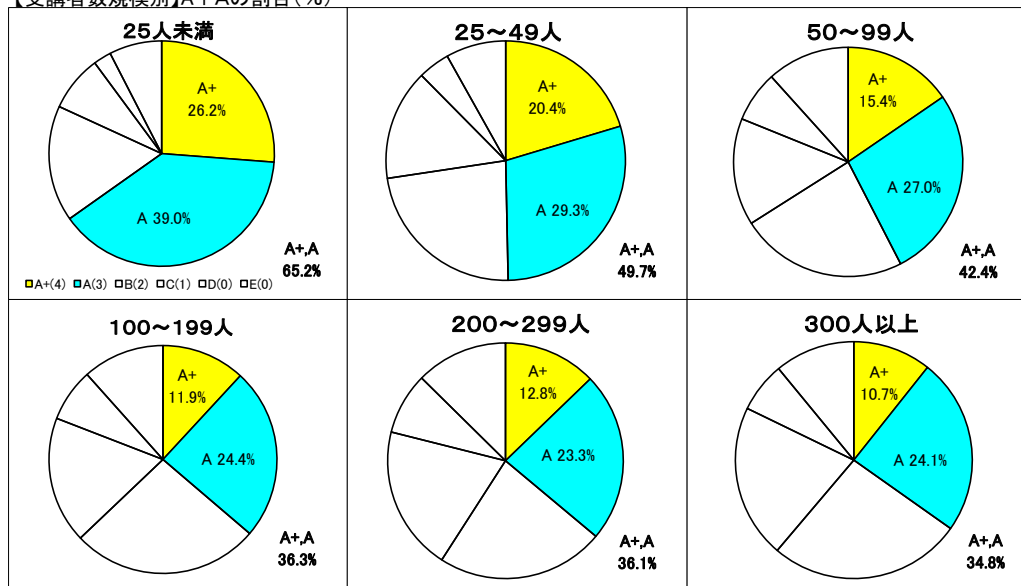
	サンプル数	評価(GPCA)分布(%)							標準偏差(標本)	GPCA平均	
		A+(4)	A(3)	B(2)	C(1)	D(0)	E(0)	合計			
全授業	5,730	22.1	33.6	20.0	11.7	4.0	8.6	100.0	0.66	2.62	
学年別	1年	2,422	19.9	30.5	24.5	14.6	5.0	5.5	100.0	0.65	2.48
	2年	3,159	19.8	30.6	21.6	14.7	5.7	7.6	100.0	0.82	2.46
	3年	3,289	21.5	30.1	19.1	14.0	5.7	9.5	100.0	0.90	2.50
	4年	2,658	17.7	27.4	15.0	11.6	5.3	22.9	100.0	0.97	2.45
	その他	53	33.6	43.7	9.7	1.9	3.8	7.2	100.0	1.01	3.08

【学年別】A+Aの割合(%)



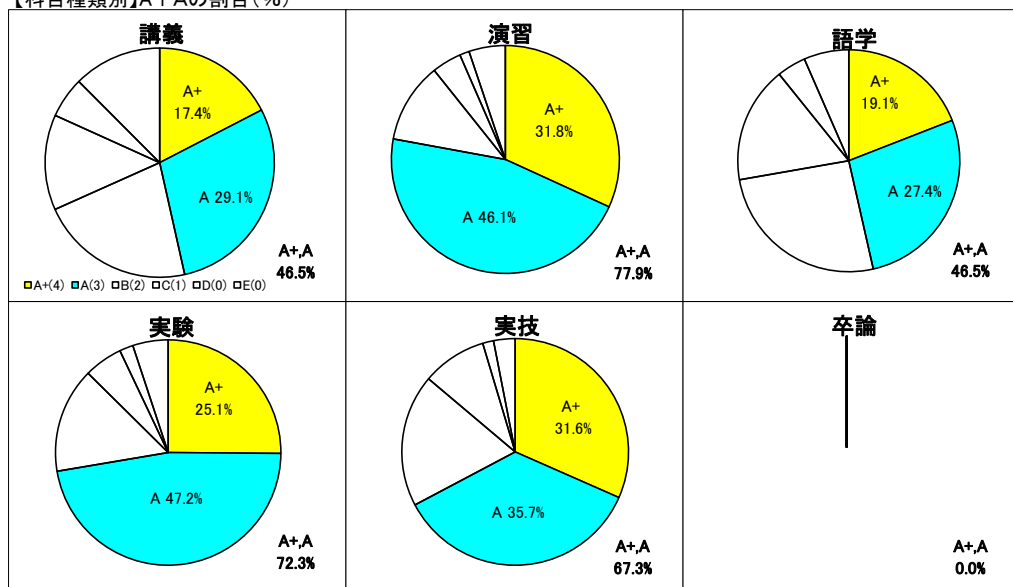
受講者数規模別	サンプル数	A+(4)	A(3)	B(2)	C(1)	D(0)	E(0)	合計	標準偏差(標本)	GPCA平均
25人未満	3,021	26.2	39.0	16.6	8.0	2.6	7.6	100.0	0.66	2.84
25-49人	1,529	20.4	29.3	23.0	15.0	4.3	8.1	100.0	0.59	2.49
50-99人	602	15.4	27.0	23.6	15.1	7.2	11.7	100.0	0.55	2.31
100-199人	354	11.9	24.4	26.6	18.0	7.5	11.6	100.0	0.49	2.16
200-299人	113	12.8	23.3	23.0	19.8	8.5	12.6	100.0	0.52	2.13
300人以上	111	10.7	24.1	26.4	21.0	6.9	11.0	100.0	0.48	2.12

【受講者数規模別】A+Aの割合(%)



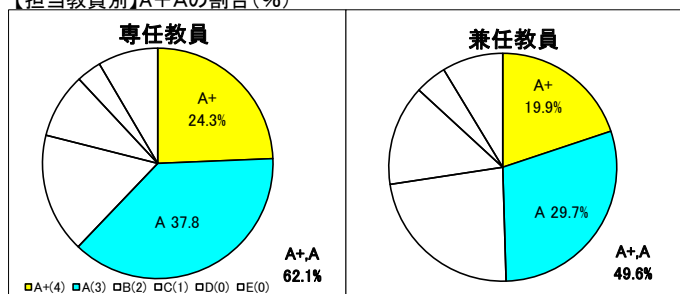
科目種類別	講義	2,400	17.4	29.1	21.8	13.5	5.8	12.5	100.0	0.61	2.44
	演習	1,441	31.8	46.1	11.4	4.2	1.4	5.2	100.0	0.55	3.08
	語学	1,568	19.1	27.4	25.8	17.0	4.2	6.6	100.0	0.63	2.42
	実験	193	25.1	47.2	15.1	5.5	2.0	5.1	100.0	0.52	2.93
	実技	128	31.6	35.7	18.9	9.2	1.6	3.1	100.0	0.54	2.88
	卒論	0	0.0	0.0	0.0	0.0	0.0	0.0	0.0	0.00	0.00

【科目種類別】A+Aの割合(%)



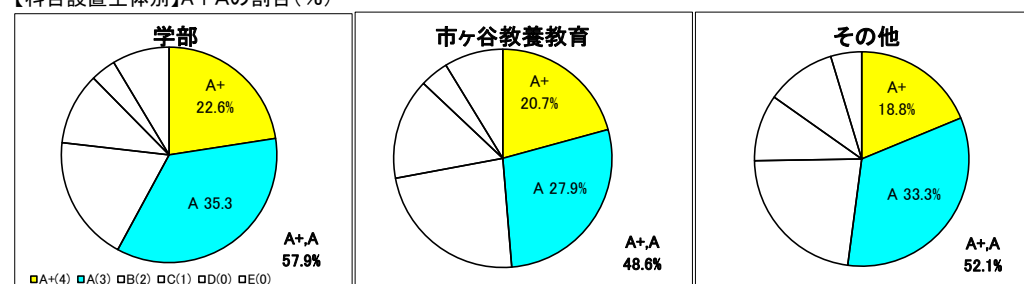
担当教員別	専任教員	2,812	24.3	37.8	16.8	9.1	3.5	8.4	100.0	0.67	2.75
	兼任教員	2,918	19.9	29.7	23.1	14.2	4.5	8.7	100.0	0.63	2.50

【担当教員別】A+Aの割合(%)



科目設置主体別	学部	4,371	22.6	35.3	18.9	10.8	3.8	8.6	100.0	0.67	2.66
	市ヶ谷教養教育	1,283	20.7	27.9	23.4	15.0	4.2	8.7	100.0	0.61	2.49
	その他	101	18.8	33.3	22.6	10.1	10.5	4.7	100.0	0.89	2.44

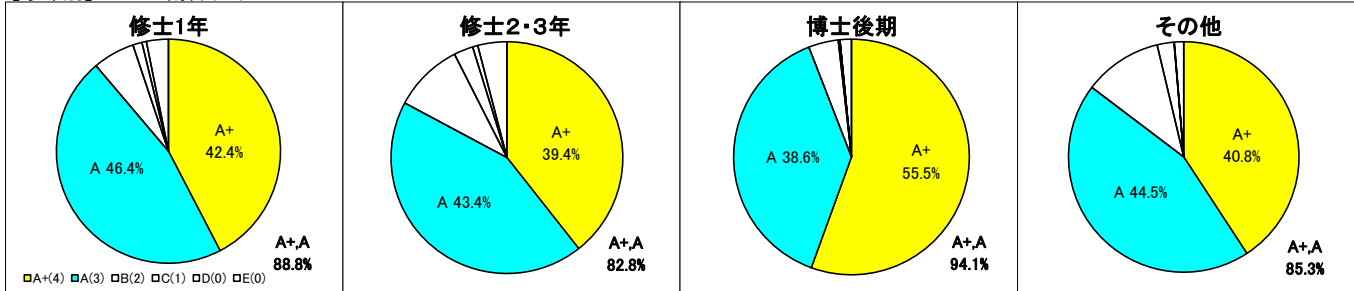
【科目設置主体別】A+Aの割合(%)



全学GPCA集計表(大学院)

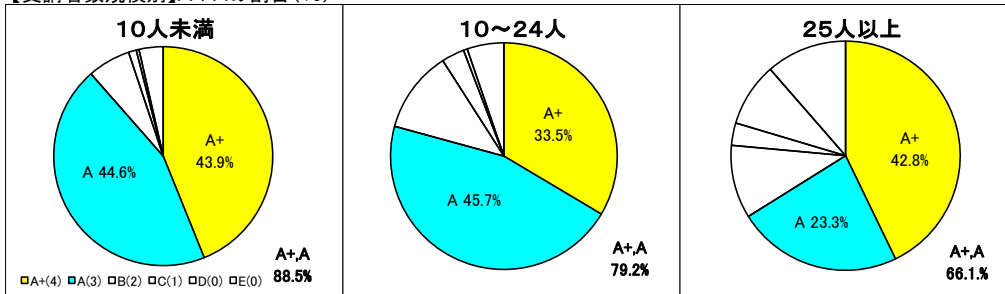
	サンプル数	評価(GPCA)分布(%)							標準偏差(標本)	GPCA平均	
		A+(4)	A(3)	B(2)	C(1)	D(0)	E(0)	合計			
全授業	1,347	42.9	44.5	6.9	1.4	0.5	3.8	100.0	0.59	3.32	
学年別	修士1年	771	42.4	46.4	6.1	1.3	0.6	3.2	100.0	0.59	3.32
	修士2・3年	778	39.4	43.4	9.7	2.7	0.7	4.1	100.0	0.72	3.23
	博士後期	216	55.5	38.6	4.1	0.2	0.0	1.6	100.0	0.55	3.52
	その他	89	40.8	44.5	11.0	2.4	0.0	1.3	100.0	0.60	3.26

【学年別】A+Aの割合(%)



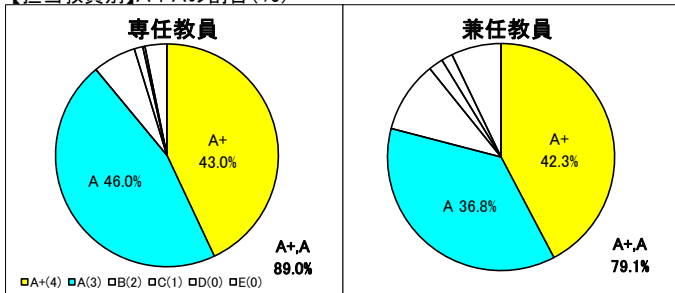
受講者数規模別	10人未満	1,201	43.9	44.6	6.3	1.2	0.4	3.6	100.0	0.58	3.35
	10-24人	129	33.5	45.7	11.7	3.3	0.5	5.2	100.0	0.53	3.14
	25人以上	17	42.8	23.3	10.3	3.2	9.0	11.4	100.0	1.09	3.05

【受講者数規模別】A+Aの割合(%)



担当教員別	専任教員	1,125	43.0	46.0	6.3	1.2	0.3	3.2	100.0	0.57	3.34
	兼任教員	222	42.3	36.8	10.2	2.1	1.6	7.1	100.0	0.66	3.25

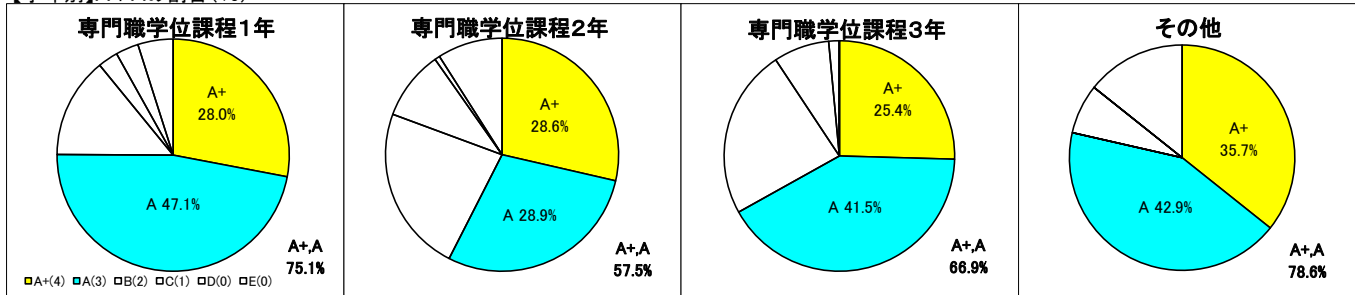
【担当教員別】A+Aの割合(%)



全学GPCA集計表(専門職大学院)

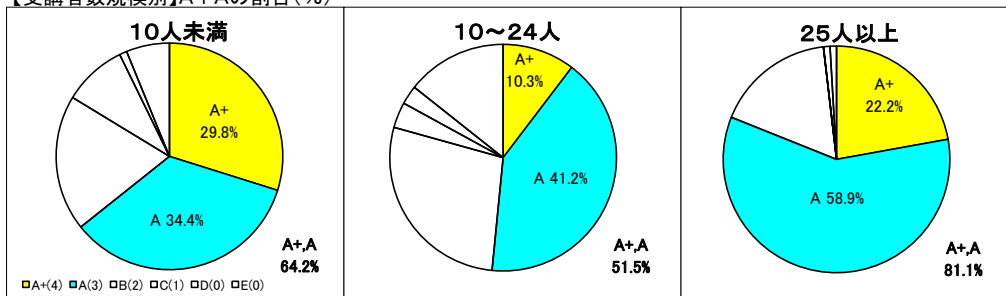
	サンプル数	評価(GPCA)分布(%)							標準偏差(標本)	GPCA平均	
		A+(4)	A(3)	B(2)	C(1)	D(0)	E(0)	合計			
全授業	132	27.5	36.4	20.1	8.1	1.2	6.7	100.0	0.78	2.83	
学年別	専門職学位課程1年	45	28.0	47.1	14.0	2.8	3.2	4.9	100.0	0.68	2.98
	専門職学位課程2年	69	28.6	28.9	23.1	9.6	0.7	9.0	100.0	0.87	2.75
	専門職学位課程3年	41	25.4	41.5	23.8	7.8	1.5	0.0	100.0	0.83	2.82
	その他	7	35.7	42.9	0.0	7.1	0.0	14.3	100.0	0.70	3.29

【学年別】A+Aの割合(%)



受講者数規模別	10人未満	112	29.8	34.4	19.4	9.1	1.1	6.2	100.0	0.84	2.84
	10-24人	13	10.3	41.2	27.7	3.7	2.7	14.3	100.0	0.35	2.64
	25人以上	7	22.2	58.9	17.1	0.0	0.9	0.9	100.0	0.20	3.02

【受講者数規模別】A+Aの割合(%)



担当教員別	専任教員	94	25.8	35.1	20.0	9.3	1.5	8.3	100.0	0.81	2.76
	兼任教員	38	31.8	39.6	20.4	5.0	0.5	2.7	100.0	0.69	2.99

【担当教員別】A+Aの割合(%)

